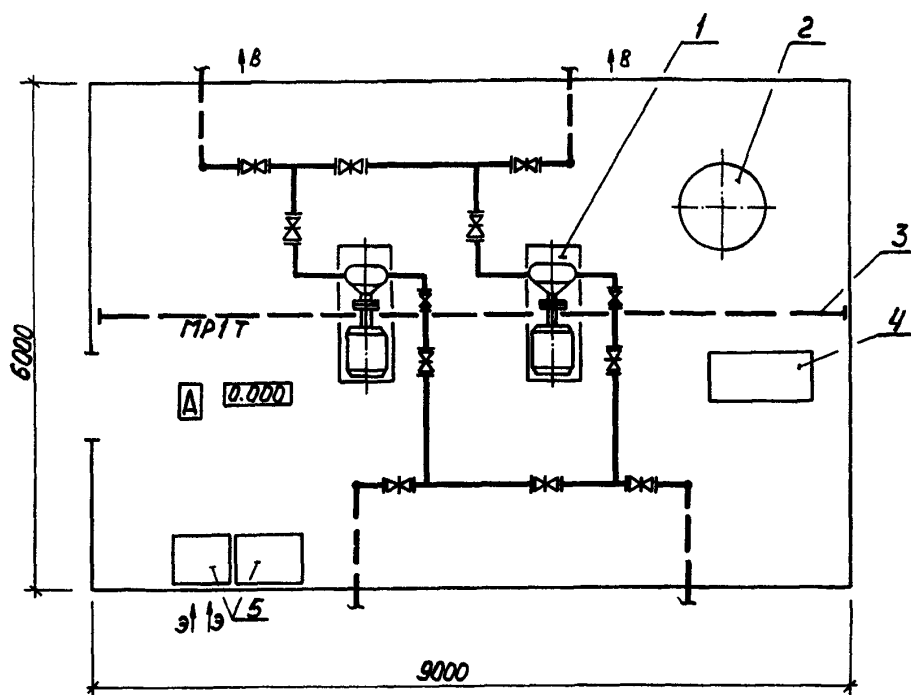


СК-2	СТРОИТЕЛЬНЫЙ КАТАЛОГ Часть 2 ТИПОВЫЕ ПРОЕКТЫ ПРЕДПРИЯТИЯ, ЗДАНИЯ И СООРУЖЕНИЯ	901-2-0169.90
ОАО «ЦПП»	НАСОСНЫЕ СТАНЦИИ АВТОМАТИЧЕСКОЙ УСТАНОВКИ ВОДЯНОГО ПОЖАРОТУШЕНИЯ ПРОИЗВОДИТЕЛЬНОСТЬЮ 150, 200, 300 куб.м в час	
АПРЕЛЬ 1991	ТИПОВЫЕ ПРОЕКТНЫЕ РЕШЕНИЯ	На 2-х страницах Страница 1

ТЕХНОЛОГИЧЕСКАЯ СХЕМА



ЭКСПЛИКАЦИЯ ОБОРУДОВАНИЯ

Поз.	Наименование	Кол.	Поз.	Наименование	Кол.
1	Агрегат электронасосный	2	4	Установка компрессорная передвижная СО-7Б с электродвигателем 4А100.5 2У3 N = 4 кВт	1
2	Аппарат вертикальный ВЗЭИ-1-1-1,0 (импульсное устройство)	1	5	Шкафы управления	2
3	Таль ручная передвижная червячная 1 т	1			

НАСОСНЫЕ СТАНЦИИ АВТОМАТИЧЕСКОЙ УСТАНОВКИ ВОДЯНОГО
ПОЖАРОТУШЕНИЯ ПРОИЗВОДИТЕЛЬНОСТЬЮ 150, 200,
300 куб.м в час

ТИПОВЫЕ ПРОЕКТНЫЕ
РЕШЕНИЯ
901-2-0169.90

Лист I
Страница 2

ТЕХНИЧЕСКАЯ ХАРАКТЕРИСТИКА

Насосная станция автоматической установки водяного пожаротушения производительностью 150, 200, 300 м³/ч предназначена для питания водой автоматических установок пожаротушения.

Работа насосной станции предусматривается без постоянного дежурного персонала.

Для подачи воды на нужды пожаротушения в насосной станции устанавливаются два насоса (рабочий и резервный).

Управление насосами автоматическое и ручное. При возникновении загорания на объекте и получении команды от приборов, формирующих командный импульс, пожарный насос автоматически включается в работу. Питание насосной станции водой возможно от различных систем водопроводов, от открытых источников, от резервуаров.

Монтаж и демонтаж оборудования в насосной станции осуществляется с помощью подъемно-транспортного оборудования: талью червячной ручной грузоподъемностью I т.

ПОТРЕБНОСТЬ В СЫРЬЕ И РЕСУРСАХ

Вода 300 м³/ч

Потребная электрическая
мощность 109,6 кВт

Наименование	Кол.
V1JA СТОИМОСТЬ	
V1JB Общая сметная стоимость тыс.руб. 10,43	
в том числе:	
V1JL Строительно- монтажных работ "	3,09
V1JO Оборудования "	7,34

V4KA ЭКСПЛУАТАЦИОННЫЕ ПОКАЗАТЕЛИ

V4KM Расход воды	л/с	83,5
V4KK Потребная электри- ческая мощность	кВт	109,6

ДОПОЛНИТЕЛЬНЫЕ ДАННЫЕ

Данные типовые проектные решения разработаны взамен типового проекта 901-2-140.85. Показатели приведены для насосной станции производительностью 300 м³/ч. Сметная стоимость определена по нормам и ценам, введенным в действие с 1984 года. Расчетный показатель - 1 м³/ч.

B7EA СОСТАВ ПРОЕКТНОЙ ДОКУМЕНТАЦИИ

- Альбом 1 - Общая пояснительная записка
Технологические решения
Электроуправление, электроосвещение
 - Альбом 2 - Спецификации оборудования
 - Альбом 3 - Ведомости потребности в материалах
 - Альбом 4 - Сметы
- Объем проектных материалов, приведенных к формату А4 - 317 форматок

B7BA АВТОР ПРОЕКТА СПКБ "Система", г.Иваново. 153032, Иваново, 32, ул.Станкостроителей, 10

B7HA УТВЕРЖДЕНИЕ Утверждены и введены в действие приказом СПКБ "Система" г.Иваново
№ 25 от 4 декабря 1990 года.

B7KA ПОСТАВЩИК ОАО «ЦПБ», 127238, Москва, Дмитровское ш., 46, к. 2