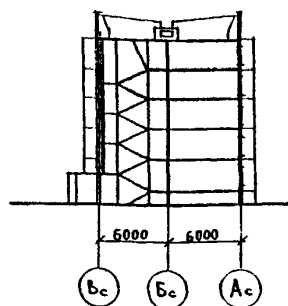


СССР	СТРОИТЕЛЬНЫЙ КАТАЛОГ ЧАСТЬ 2 ТИПОВЫЕ ПРОЕКТЫ ПРЕДПРИЯТИЙ, ЗДАНИЙ И СООРУЖЕНИЙ	ТИПОВОЙ ПРОЕКТ 75-020/1.2 У/К 728.2.011:691-413
ЦИТП	БЛОК-СЕКЦИЯ 5 ЭТАЖНАЯ 36 КВАРТИРНАЯ РЯДОВАЯ 1Б-2Б-3Б-3Б и 1Б-2Б-3Б-3Б (с ПОЖАРНЫМ ПРОЕЗДОМ)	ОХСН
АВГУСТ 1986		На 3-х листах На 5-ти страницах Страница I

ФАСАД 1с-13с



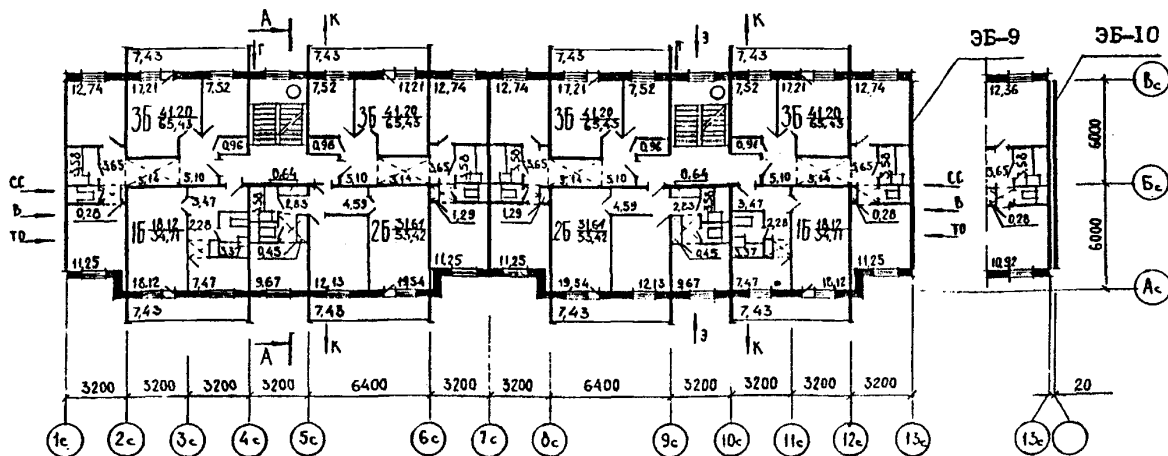
РАЗРЕЗ А-А



ПЛАН ТИПОВОГО ЭТАЖА

Неизменяемая часть

элементы блокировки



ЭКСПЛИКАЦИЯ ПОМЕЩЕНИЙ

Квартиры (тип)	Количество	Площадь, м2	
		жилая	общая
Однокомнатные 1Б	10	18.12	34.71
Двухкомнатные 2Б	6	31.61	53.42
Трехкомнатные 3Б	16	41.20	65.43
Четырехкомнатные 4Б	4	55.98	86.90
Средняя площадь квартиры		34.83	57.25

БЛОК-СЕКЦИЯ 5 ЭТАЖНАЯ 36 КВАРТИРНАЯ РЯДОВАЯ 1Б-2Б-3Б-3Б и 1Б-2Б-3Б-3Б (С ПОЖАРНЫМ ПРОЕЗДОМ)		ТИПОВОЙ ПРОЕКТ 75-020/1.2	Лист I Страница 2
Д28А	СТРОИТЕЛЬНЫЕ КОНСТРУКЦИИ И ИЗДЕЛИЯ Конструктивная схема с поперечными и продольными несущими стенами и опиранием панелей перекрытий по трем сторонам Фундаменты - ленточные по серия I.II2-5 вып.0;2;4 Типоразмеров - I4 Стены наружные - однослойные керамзитобетонные панели толщ.300,350мм (вариант трехслойные железобетонные панели с эффективным утеплителем) Типоразмеров - 27 Стены внутренние - сборные железобетонные плоские панели кассетного изготовления толщ.160 мм Типоразмеров - 27 Перекрытия - сборные железобетонные на предварительно напряженные плоские панели толщ.160 мм (вариант - сборные железобетонные многослойные панели с диаметром пустот 127 мм толщ.220мм) Типоразмеров - I9 Перегородки - сборные гипсобетонные толщ. 80 мм Типоразмеров - I6 Лестницы - сборные железобетонные площадки и марши с лацевыми поверхностями из шлифованного мозаичного слоя по серия 75, I.I5I.I-6 вып.1 Типоразмеров - 5 Лоджия - сборные железобетонные плиты Типоразмеров - I Ограждения - армоцементные (вариант асбоцементные, армо стекло, из профилированных листов алюминия, бетонная панель) Типоразмеров - I Покрытие - сборные сплошные керамзитобетонные панели толщ.250 мм (вариант - сборные трехслойные железобетонные панели с эффективным утеплителем толщ. 250 мм) Типоразмеров - 7 Крыша - с теплым проходным чердаком, водосток - внутренний. Кровля - рулонная 4-х слойная (вариант безрулонная) Двери наружные по серия I.I36.5-I9 альбом I, остекленные и щитовые Типоразмеров - 2 Двери внутренние - щитовой конструкции по серия I.I36-I0 Типоразмеров - I2	Н50А <	

БЛОК-СЕКЦИЯ 5 ЭТАЖНАЯ 36 КВАРТИРНАЯ РЯДОВАЯ
1Б-2Б-3Б-3Б и 1Б-2Б-3Б-3Б С ПОДЪЕМНЫМ ПРОЕЗДОМ

ТИПОВОЙ ПРОЕКТ
75-020/1.2

Лист 2
Страница 3

Наименование	Всего	На 1м2 привед. общей площади	Наименование	Всего	На 1м2 привед. общей площади
V41A СТОИМОСТЬ			V4KA ЭКСПЛУАТАЦИОННЫЕ ПОКАЗАТЕЛИ		
V41B Общая сметная стоимость	тыс.руб 229.69	0.106	Расход		
V41C в том числе:			V4KH Воды холодной	л/с 0.85	-
V41D строительно-монтажных работ	" 229.69	0.106	V4KI горячей	" 1.17	-
V41E оборудования	" -		V4KN Канализационные стоки	" 3.4	
V41A ТРУДОЕМКОСТЬ			V4KN Тепла	ккал/ч 266147	
V41F Построечные трудовые затраты	чел.дн. 2144.87	0.99		кВт 309.53	
V4KA РАСХОДЫ			в том числе:		
V4KB Расход строительных материалов			на отопление	" 72338	
Цемент	т. 542.56	0.250		84.14	
Цемент, приведенный к марке М-400	" 542.56	0.250	на горячее водоснабжение	" 193809	
в том числе:				225.4	
на сборные изделия	" 517.46	0.238	тепла на отопление 1 м2 общей площади	65.03	
Сталь	" 47.75	0.022		0.076	
Сталь, приведенная к классам АІ и С38/23	" 62.94	0.029	V4KJ Газ	м3/ч 6.9	-
в том числе:			V4KK Потребная электрическая мощность	кВт 33.5	-
на сборные изделия	" 62.94	0.029	Эксплуатационные затраты	руб/год 10118.0	4.66
Бетон и железобетон	м3 1727.9	0.796			
в том числе:			ТЕХНИЧЕСКИЕ ХАРАКТЕРИСТИКИ		
монолитный:			G3NB Объем строительный	м3 9377.45	4.32
тяжелый	" 25.1	-	в том числе:		
легкий	" -	-	подземной части	" 57.41	-
сборный:			Площадь застройки	м2 556.4	
тяжелый	" 1269.5	-	G3OI приведенная общая	" 2170.24	-
легкий	" 433.3	-	G3OB общая	" 2062.12	
Лесоматериалы	" 15.63	0.007	G3OK жилая	" 1253.34	0.98
Лесоматериалы, приведенные к круглому лесу	" 52.11	0.024	летних помещений	" 222.9	-
Кирпич	тыс.шт 0.618				
Масса конструкций и материалов	т. 3520.8	1.623			
Масса надземной части (от низа перекрытия технического подполья)	" 2907.0	1.34			

ДОПОЛНИТЕЛЬНЫЕ ДАННЫЕ

Показатели приведены для блок-секции с рядовым элементом блокировки ЭБ-9 для условий строительства при расчетной температуре минус 30 °С, с ленточными фундаментами, однослойными несущими стеновыми панелями толщиной 30 см, со сплошными преднапряженными плитами перекрытий, в нормах и ценах, введенных с 1.01.84г. В проекте разработаны: вариант наружных стен из трехслойных железобетонных панелей с эффективным утеплителем, вариант пустотных плит перекрытий с уменьшенным диаметром пустот, вариант безрулонной кровли, вариант преднапряженных плит перекрытий.

БЛОК-СЕКЦИЯ 5-ЭТАЖНАЯ 36 КВАРТИРНАЯ РЯДОВАЯ 1Б-2Б-3Б-3Б и 1Б-2Б-3Б-3Б (С ПОЖАРНЫМ ПРОЕЗДОМ)		ТИПОВОЙ ПРОЕКТ 75-020/1.2	Лист 2 Страница 4
Б7ЕА	СОСТАВ ПРОЕКТНОЙ ДОКУМЕНТАЦИИ	Раздел 10.1-27	Наружные трехслойные стеновые панели с гибкими связями толщиной 300, 350 мм. Рабочие чертежи изделий.
Часть 0	Общая часть		
Раздел 0-1	Общая характеристика проекта	Раздел 10.1-28	Наружные трехслойные стеновые панели с гибкими связями толщиной 300, 350 мм. Арматурные изделия и унифицированные узлы и детали.
Часть 01	Архитектурно-строительные чертежи ниже отм. 0		
Раздел 0.1-6	Здание с ленточными фундаментами	Раздел 10.1-37	Наружные стеновые панели фризовые трехслойные толщ. 300, 350 мм. Рабочие чертежи изделий.
Часть 1	Архитектурно-строительные чертежи выше отм. 0	Раздел 10.1-49	Наружные стеновые панели однорядной разрезки из легкого бетона толщиной 300, 350 мм. Рабочие чертежи изделий.
Раздел 1-2	Отопление и вентиляция	Раздел 10.1-50	Наружные стеновые панели однорядной разрезки из легкого бетона толщиной 300, 350 мм. Арматурные изделия и унифицированные узлы и детали. Общие материалы.
Часть 2	С радиаторами на расчетные температуры $+20^{\circ}\text{C}$, -25°C , -30°C , -35°C , -40°C	Раздел 10.1-52	Наружные трехслойные стеновые панели с гибкими связями толщиной 300, 350 мм. Рабочие чертежи изделий. Арматурные изделия.
Раздел 2-4	Водопровод, канализация, газопровод и водосток	Раздел 10.1-53	Наружные стеновые панели однорядной разрезки из легкого бетона толщ. 300, 350 мм. Рабочие чертежи изделий. Арматурные изделия.
Часть 3	Электрооборудование	Раздел 10.2-18	Внутренние стеновые панели при сплошных панелях перекрытий. Рабочие чертежи изделий. Арматурные изделия.
Раздел 3-4	Вариант с электроплитами	Раздел 10.2-19	Внутренние стеновые панели при пустотных панелях перекрытий. Рабочие чертежи изделий. Арматурные изделия.
Часть 5	Вариант с газовыми плитами	Раздел 10.2-20	Внутренние стеновые панели при сплошных панелях перекрытий. Рабочие чертежи изделий. Арматурные изделия.
Раздел 5-2	Устройства связи и сигнализация зданий		
Раздел 5-3	Сметы		
Часть 6	Узлы и детали		
Раздел 6-2	Узлы монтажные		
Часть 8	Узлы монтажные		
Часть 9	Узлы монтажные		
Раздел 9.1-18	Узлы общестроительные		
Раздел 9.1-19	Узлы электротехнические		
Раздел 9.1-24	Изделия заводского изготовления		
Раздел 9.2-1	Наружные покольные, стеновые панели трехслойные с гибкими связями толщ. 300, 350 мм		
Раздел 9.5-1	Наружные покольные стеновые панели из легкого бетона толщ. 300, 350 мм		
Часть 10	Изделия нулевого цикла при сплошных панелях перекрытий		
Раздел 10.0-15	Изделия нулевого цикла при пустотных панелях перекрытий		
Раздел 10.0-16			
Раздел 10.0-19			
Раздел 10.0-20			

БЛОК-СЕКЦИЯ 5 ЭТАЖНАЯ 36 КВАРТИРНАЯ РЯДОВАЯ
1Б-2Б-3Б-3Б и 1Б-2Б-3Б-3Б(С ПОЖАРНЫМ ПРОЕЗДОМ)

ТИПОВОЙ ПРОЕКТ
75-020/1.2

Лист 3
Страница 5

Раздел 10.2-2I Внутренние стеновые панели при пустотных панелях перекрытий. Рабочие чертежи изделий. Арматурные изделия.

Раздел 10.3-17 Сплошные панели перекрытий с обычным армированием толщ. 160 мм. Рабочие чертежи изделий. Арматурные изделия.

Раздел 10.3-18 Многопустотные панели перекрытий толщ. 220 мм с диаметром пустот 127 мм. Рабочие чертежи изделий. Арматурные изделия.

Раздел 10.3-20 Многопустотные панели перекрытий. Рабочие чертежи изделий. Арматурные изделия.

Раздел 10.3-21 Сплошные панели перекрытий преднапряженные толщиной 160 мм. Рабочие чертежи изделий.

Раздел 10.3-22 Сплошные панели перекрытий с обычным армированием толщиной 160 мм. Рабочие чертежи изделий. Арматурные изделия

Раздел 10.4-2I Изделия для крыши с теплым чердаком и безрулонной кровлей.

Раздел 10.4-25 Изделия для крыши с теплым чердаком и рулонной кровлей.

Раздел 10.4-24 Прочие изделия. Рабочие чертежи изделий. Арматурные изделия.

Раздел 10.5-7 Перегородки при сплошных панелях перекрытий. Рабочие чертежи. Арматурные изделия.

Раздел 10.5-8 Перегородки при пустотных панелях перекрытий. Рабочие чертежи. Арматурные изделия.

Раздел 10.6-7 Металлические изделия

Раздел 10.7-8 Деревянные изделия

Серия 83
Часть 10 Мусоропровод МП-3. Чертежи унифицированных камер мусороудаления УИМ.

Раздел 10.8-1 Общие чертежи мусоропровода

Раздел 10.8-2 Мусоропровод МП-3. Металлические и деревянные изделия мусоропровода.

Раздел 10.10-7 Расчеты сметной стоимости

Раздел 10.12-16 Дополнительные железобетонные изделия для угловых и поворотных блок-секций.

10-75-029.83 Техническая эксплуатация.

Объем проектных материалов, приведенных к формату А4 - 1016 форматок
в том числе изделий заводского изготовления 2718 форматок

В7ВА АВТОР ПРОЕКТА КБ по железобетону им. А.А. Якушева, Москва, Ж-88, 1-ая ул. Машиностроения дом 5

В7НА УТВЕРЖДЕНИЕ Госстроем РСФСР от 10.03.1978г. Постановление № 21
Введен в действие КБ по железобетону, приказ № 209 от 27/хII 1983г.

В7КА ПОСТАВЩИК ЦИП, 125878, Москва А-445, Смольная ул. 22

Инв. № 19232
Катал. л. № 049176