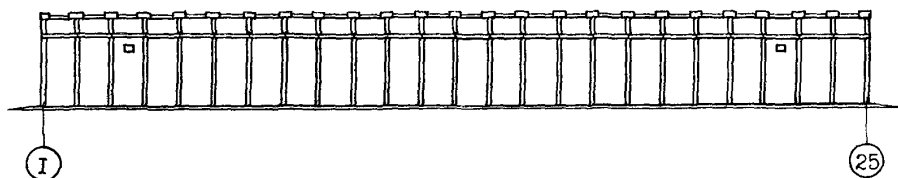
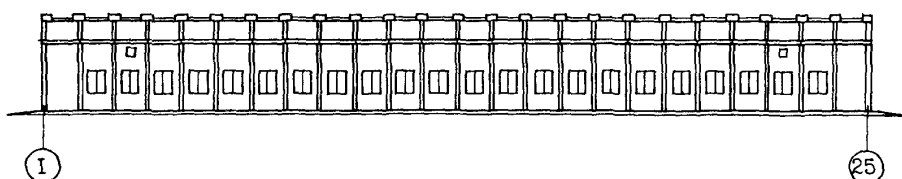


К-2	<b>СТРОИТЕЛЬНЫЙ КАТАЛОГ</b> Часть 2 ТИПОВЫЕ ПРОЕКТЫ ПРЕДПРИЯТИЙ, ЗДАНИЙ И СООРУЖЕНИЙ	420-033-Ис.87
СССР	ЗДАНИЯ МОБИЛЬНЫЕ СБОРНО-РАЗБОРНОГО ТИПА ИЗ СКЛАДЫВАЮЩИХСЯ СЕКЦИЙ	УДК 728.18
ЦИТП		
ИЮНЬ 1988	ТИПОВЫЕ МАТЕРИАЛЫ ДЛЯ ПРОЕКТИРОВАНИЯ	На 3-х страницах Страница 1

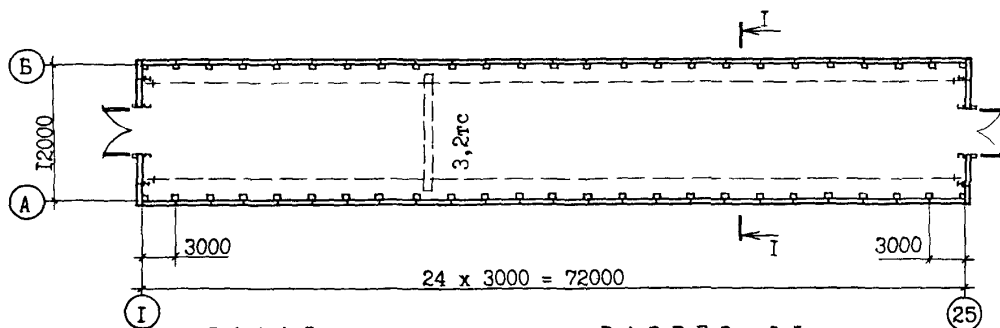
Ф А С А Д З Д А Н И Я Б Е З О К Н . Т И П 1



Ф А С А Д З Д А Н И Я С О К Н А М И . Т И П 3

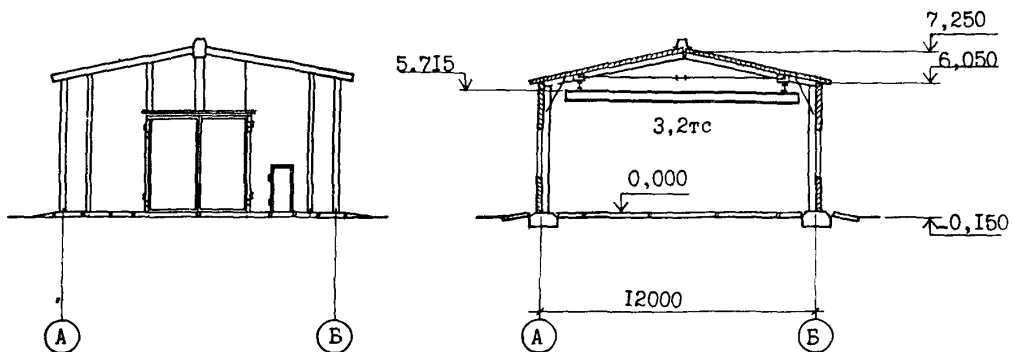


П Л А Н



Ф А С А Д

Р А З Р Е З I-I



ЗДАНИЯ МОБИЛЬНЫЕ СБОРНО-РАЗБОРНОГО  
ТИПА ИЗ СКЛАДЫВАЮЩИХСЯ СЕКЦИЙ

ТИПОВЫЕ МАТЕРИАЛЫ  
ДЛЯ ПРОЕКТИРОВАНИЯ

420-033-Ис.87

Страница 2

## D2BA СТРОИТЕЛЬНЫЕ КОНСТРУКЦИИ И ИЗДЕЛИЯ

Здание собирается из комплекта элементов полной заводской готовности: складывающихся секций, панелей торцевых стен, полотен ворот, путей подвешного крана, нащельников

Секция - фрагмент здания полной заводской готовности, включающий элементы стен (две стеновые панели) и двускатного покрытия (две кровельные панели), шарнирно соединенных в узлах и подкрепленных подкосами и затяжками. Ширина секции 3,0м, отметка верха карниза 6,05 м, пролет 12,0м

Для перевозки секция складывается в пакет размером 6,7х3,0х1,6м, легко трансформируемый в эксплуатационное положение. При демонтаже здания секция быстро складывается в транспортный пакет

Фундаменты - плиты железобетонные ленточных фундаментов по ГОСТ 13580-85

Панели секции, торцевые панели - каркасной конструкции. Каркас - из гнутых профилей. Внутренняя обшивка - цементно-стружечные плиты. Наружная обшивка - профилированный настил двухслойных панелей по ГОСТ 24524-80.

J30B СКОРОСТНОЙ НАПОР ВЕТРА -  $48 \text{ кгс/м}^2$   
0,48 кПа

R2CO СТЕПЕНЬ ОГНЕСТОЙКОСТИ - четвертая, "а"

N1BD РАСЧЕТНАЯ ТЕМПЕРАТУРА НАРУЖНОГО ВОЗДУХА  
- минус 45°C

Утеплитель-заливочный пенополиуретан марки "Сиспур 4050" с добавками антипирена

Кровля - профилированный настил  
Полы - типовые крупногабаритные комплексные плиты для полов производственных зданий промышленных предприятий по шифру 2175-82

Окна - стальные из гнутых профилей по серии 1.436.3-16, ТУ 67-661-84

Двери - стальные из гнутых профилей по серии 1.436.3-19, ТУ 67-682-84

Ворота - металлические распашные с панелями типа "Сэндвич" по серии 1.435.9-17

Наибольшая масса монтажного элемента (секции) - 3,9 т

H5UA ОТДЕЛКА  
НАРУЖНАЯ

Оцинкованный профилированный настил с защитно-декоративным лакокрасочным покрытием органозолью ОД-ХВ-221, выполненным в заводских условиях

## ВНУТРЕННЯЯ

Окраска пентафталеовой эмалью светлых тонов, выполненная в заводских условиях

J3NB ВЕС СНЕГОВОГО ПОКРОВА -  $150 \text{ кгс/м}^2$   
1,5 кПа

G2DD КЛИМАТИЧЕСКИЕ ПОДРАЙОНЫ СССР - IВ, IА, IIIА

G2BE ИНЖЕНЕРНО-ГЕОЛОГИЧЕСКИЕ УСЛОВИЯ - обычные  
РАСЧЕТНАЯ СЕЙСМИЧНОСТЬ - семь баллов

Наименование	Всего	Удельный показатель
--------------	-------	---------------------

## V1IA СТОИМОСТЬ

V1IB Общая сметная стоимость (без демонтажа) тыс. руб. 125,5

Сметная стоимость надземной части	то же	I02,6
-----------------------------------	-------	-------

Стоимость конструкций надземной части (отпускная цена)	"	83,0
--------------------------------------------------------	---	------

Сметная стоимость монтажа надземной части	"	2,0
-------------------------------------------	---	-----

Сметная стоимость демонтажа надземной части	"	16,1
---------------------------------------------	---	------

Сметная стоимость надземной части на 1 м2 общей площади	руб.	118,8
---------------------------------------------------------	------	-------

Сметная стоимость надземной части на 1 м3 строительного объема	"	17,3
----------------------------------------------------------------	---	------

Стоимость конструкций надземной части (отпускная цена) на 1м2 общей площади	"	96,1
-----------------------------------------------------------------------------	---	------

Стоимость конструкций надземной части (отпускная цена) на 1м3 строительного объема	"	14,0
------------------------------------------------------------------------------------	---	------

Наименование	Всего	Удельный показатель
--------------	-------	---------------------

## V1KA РАСХОДЫ

V1KB Расход строительных материалов

Цемент, приведенный к М400	т	53,6
----------------------------	---	------

То же, на 1 м2 общей площади	кг	62,0
------------------------------	----	------

Сталь	т	75,5
-------	---	------

в том числе: конструкции надземной части	"	63,4
------------------------------------------	---	------

из них профилированный настил	"	15,4
-------------------------------	---	------

Сталь надземной части здания на 1 м2 общей площади	кг	73,3
----------------------------------------------------	----	------

Сталь, приведенная к классам А-1 и Ст3	т	88,4
----------------------------------------	---	------

То же, на 1 м2 общей площади	кг	102,3
------------------------------	----	-------

Цементно-стружечная плита - 10мм	м2	1722,0
----------------------------------	----	--------

Утеплитель "Сиспур 4050"	м3	142,0
--------------------------	----	-------

Уплотняющие прокладки	"	4,1
-----------------------	---	-----

Бетон и железобетон	"	146,6
---------------------	---	-------

в том числе: монолитный сборный	"	7,9 138,7
---------------------------------	---	--------------

ЗДАНИЯ МОБИЛЬНЫЕ СБОРНО-РАЗБОРНОГО  
ТИПА ИЗ СКЛАДЫВАЮЩИХСЯ СЕКЦИЙ

ТИПОВЫЕ МАТЕРИАЛЫ  
ДЛЯ ПРОЕКТИРОВАНИЯ  
420-033-Ис.87

Страница 3

Наименование	Всего	Удель- ный пока- затель	Наименование	Всего	Удель- ный пока- затель
<b>V1JA ТРУДОЕМКОСТЬ</b>			<b>ТЕХНИЧЕСКИЕ ХАРАКТЕРИСТИКИ</b>		
Монтаж конструк- ций надземной части	чел.-дн.	226	G3NB Объем строитель- ный	м3	5946
То же, на I м2 общей площади	то же	0,262	G3OC Площадь заст- ройки	м2	881
Демонтаж конст- рукций надземной части	"	122	G3OB Общая площадь	"	864
То же, на I м2 общей площади	"	0,141	Грузоподъемность крана	т	3,2
			Общая масса здания (надземная часть)	"	99,8
			Оборачиваемость	раз	5
			Расчетный срок службы	лет	20

**ДОПОЛНИТЕЛЬНЫЕ ДАННЫЕ**

Заводы-изготовители: Первоуральский завод комплектных металлических конструкций (ПЭМК)  
Минуралсибстроя СССР

Адрес: 623108, Первоуральск, Свердловской обл., ВПО "Союзстройконструкция"  
Новокузнецкий завод строительных конструкций (НЗСК)  
Минуралсибстроя СССР

Адрес: 654046, Новокузнецк, Кемеровской обл., Промбаза  
Черногорский экспериментальный завод облегченных конструкций (ЧЭЗОК)  
Минуралсибстроя СССР

Адрес: 662620, Черногорск, Красноярского края

В проекте разработано четыре типа зданий: тип I - здание без окон с воротами в торцевых стенах; тип 2 - здание без окон с воротами в продольных стенах; тип 3 - здание с окнами с воротами в торцевых стенах; тип 4 - здание с окнами с воротами в продольных стенах

Показатели приведены для варианта здания с окнами и воротами по торцам - тип 3  
Сметная стоимость определена для условий изготовления здания на Новокузнецком заводе стро-  
ительных конструкций и монтажа в Московской области.

Инженерное оборудование разрабатывается при привязке проекта

Эксплуатационные показатели определяются при привязке проекта

**B7EA**

**СОСТАВ ПРОЕКТНОЙ ДОКУМЕНТАЦИИ**

Альбом I - Пояснительная записка. Архитектурно-строительные решения

Альбом 2 - Изделия заводского изготовления

Альбом 3 - Сметы

Объем проектных материалов, приведенных к формату A4 - 284 форматки

в том числе изделий заводского изготовления - 164 форматки

**B7BA АВТОР ПРОЕКТА** Красноярский Промстройинипроект, 660062,  
Красноярск, 62, пр.Свободный, 75

**B7HA УТВЕРЖДЕНИЕ** утвержден и введен в действие Минуралсибстроем СССР, приказ от 06.01.88г.  
№ 5. Срок действия 1992г.

**B7KA ПОСТАВЩИК** Новосибирский филиал ЦИТП, 630051, Новосибирск-51,  
пр.Дзержинского, 81/2