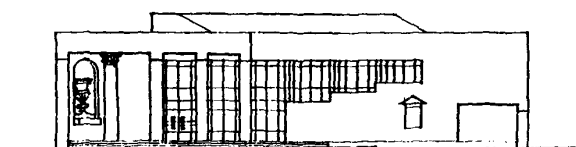
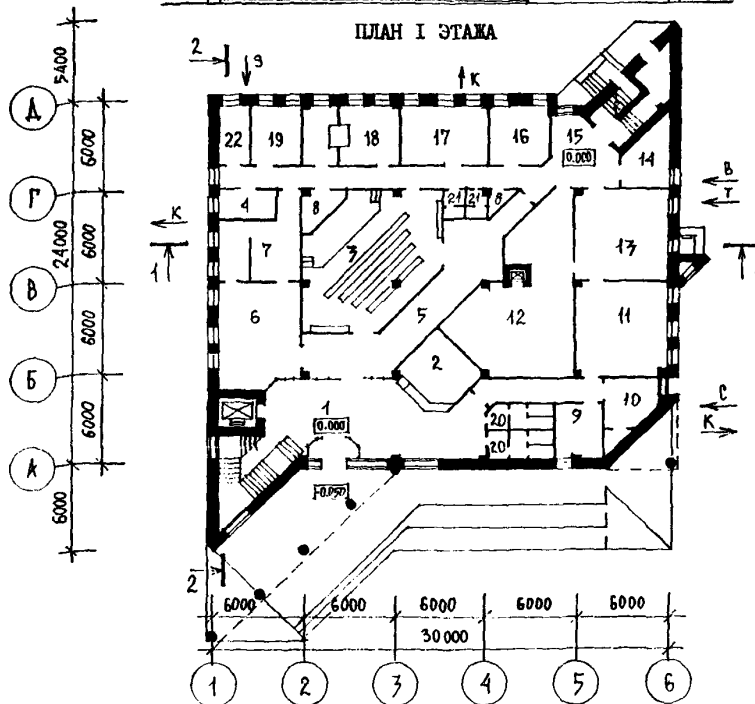


| | | |
|---------------------|----------------------------------------------------------------------------------------------------------|----------------------------------------------|
| К-2 | СТРОИТЕЛЬНЫЙ КАТАЛОГ Часть 2 ТИПОВЫЕ ПРОЕКТЫ ПРЕДПРИЯТИЙ, ЗДАНИЯ И СООРУЖЕНИЯ | 264-015-54.90 |
| СССР | ЦЕНТРАЛЬНАЯ БИБЛИОТЕКА НА 50 ТЫСЯЧ ЕДИНИЦ ХРАНЕНИЯ (СТЕНЫ КИРПИЧНЫЕ) | УДК 727.82 |
| ЦИТП | | |
| ФЕВРАЛЬ 1991 | ТИПОВЫЕ МАТЕРИАЛЫ ДЛЯ ПРОЕКТИРОВАНИЯ | На 4-х страницах Страница 1 |

ФАСАД I-6



ПЛАН I ЭТАЖА



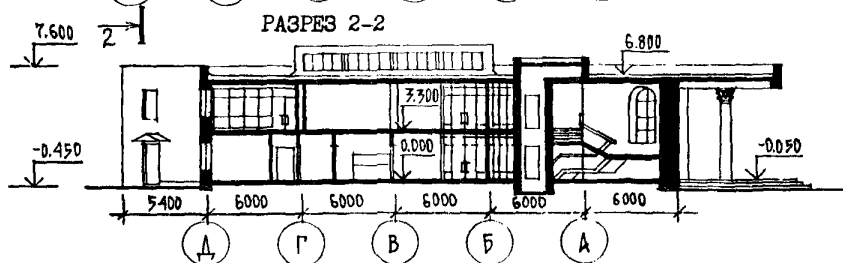
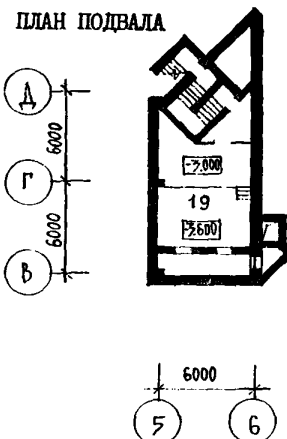
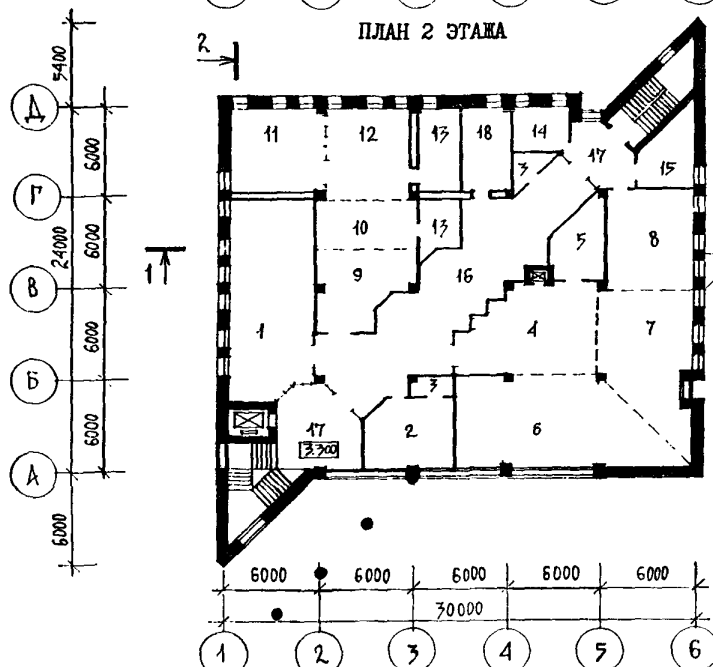
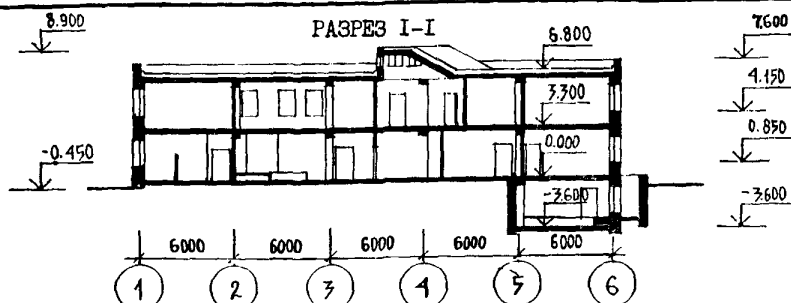
ЭКСПЛИКАЦИЯ ПОМЕЩЕНИЙ I-го этажа

| Но- мер | Наименование | Площадь м ² | Но- мер | Наименование | Площадь м ² |
|------------|------------------------------------------------|---------------------------|------------|-----------------------------------------------------------|---------------------------|
| 1 | Читательский вестибюль | 36,9 | 12 | Отдел организации и использования единого фонда Ц.Б.С. | 71,0 |
| 2 | Гардероб | 25,4 | 13 | Отдел комплектования и обработки | 35,0 |
| 3 | Лекционный зал (60 мест) | 66,0 | 14 | Экспедиция | 13,6 |
| 4 | Комната лектора | 8,0 | 15 | Зона служебного входа | 16,0 |
| 5 | Кулуары | 46,0 | 16 | Репродукционно-множительная маст. | 13,1 |
| 6 | Буфет на 16 мест | 39,0 | 17 | Переплетно-брошюровочная мастерск. | 23,1 |
| 7 | Подсобные буфета | 22,5 | 18 | Лаборатория тигиены и реставрации фондов | 23,8 |
| 8 | Хозяйственные кладовые (3) | 10,6 | 19 | Ремонтно-хозяйственная мастерская | 12,3 |
| 9 | Канцелярия | 11,4 | 20 | Санузлы для посетителей | 16,0 |
| 10 | Дирекция | 12,8 | 21 | Санузлы для сотрудников | 6,0 |
| 11 | Отдел внестанционного обслуживания и М.Б.А. | 37,0 | 22 | Электросчетовая | 8,5 |

ЦЕНТРАЛЬНАЯ БИБЛИОТЕКА
НА 50 ТЫСЯЧ ЕДИНИЦ ХРАНЕНИЯ (СТЕНЫ КИРПИЧНЫЕ)

ТИПОВЫЕ МАТЕРИАЛЫ
ДЛЯ ПРОЕКТИРОВАНИЯ
264-015-54.90

Страница 2



ЭКСПЛИКАЦИЯ ПОМЕЩЕНИЙ 2-го этажа

| Но- мер | Наименование | Площадь м2 | Но- мер | Наименование | Площадь м2 |
|------------|-------------------------------------------------------------------------------------|---------------|------------|----------------------------------------------------------------------------------|---------------|
| 1 | Отдел информационно-библиографической и организационно-методической работы | 72,0 | 10 | Зона фонда закрытого хранения и открытого доступа | 16,8 |
| 2 | Кружковая | 21,4 | 11 | Помещение читательских мест, оборудованное средствами аудиовизуальной информации | 34,2 |
| 3 | Кладовая (2) | 9,0 | 12 | Зона читательских мест для работы с книжным фондом | 32,3 |
| 4 | Зона аванзалов сектора абонемента и сектора читальных залов | 49,0 | 13 | Студия звукозаписи и проигрывания нот | 24,6 |
| 5 | Помещение фонда закрытого хранения | 14,1 | 14 | Мастерская художника | 11,5 |
| 6 | Зона фонда открытого доступа | 71,9 | 15 | Комната отдыха сотрудников | 14,0 |
| 7 | Общий читальный зал | 47,4 | 16 | Зона выставок и отдыха посетителей | 81,0 |
| 8 | Специализированный читальный зал | 36,4 | 17 | Холлы | 38,1 |
| 9 | Аванзал комплексного отдела литературы по искусству и аудиовизуального обслуживания | 31,1 | 18 | Техническое помещение | 16,8 |
| | | | 19 | " " (ПОДВАЛ) | 43,0 |

| ЦЕНТРАЛЬНАЯ БИБЛИОТЕКА НА 50 ТЫСЯЧ ЕДИНИЦ ХРАНЕНИЯ (СТЕНЫ КИРПИЧНЫЕ) | | ТИПОВЫЕ МАТЕРИАЛЫ ДЛЯ ПРОЕКТИРОВАНИЯ 264-015-54.90 | Страница 3 |
|-------------------------------------------------------------------------|---------------------------------------------------------------------------------------------------------------|----------------------------------------------------------|--------------------------------------------------------------------------------------------------------------|
| D2BA | СТРОИТЕЛЬНЫЕ КОНСТРУКЦИИ И ИЗДЕЛИЯ | H5VA | ОТДЕЛКА |
| | Фундаменты - ленточные из сборных жел.бет.блоков по ГОСТ 13580-85, и по серии I.020-I/83 вып. I-I, монолитные | | НАРУЖНАЯ - лицевой кирпич марки 100 ГОСТ 7484-78, цоколь - плитка "кабанчик" |
| | Стены - наружные - из глиняного пустотелого кирпича пластического прессования (ГОСТ 530-80) | | ВНУТРЕННЯЯ - штукатурка, побелка, водоэмульсионная окраска, подвесные алюминиевые потолки |
| | Стены - внутренние - из глиняного обыкновенного кирпича | C3GA | ИНЖЕНЕРНОЕ ОБОРУДОВАНИЕ |
| | Колонны - сборные жел.бет. по серии I.020-I/83 | | Водопровод - хозяйственно-питьевой и противопожарный напор на вводе H=20 м от внешних источников |
| | Ригели - сборные жел.бет. по серии I.020-I/83 | | Канализация - хоз.-бытовая с присоединением к внешней сети |
| | Перекрытия - жел.бет.многопустотные панели по сериям I.030.I-I, I.14I-I, I.24I-7, монолитные | | Отопление - центральное, водяное от котельной. Параметры теплоносителя $T = 95^{\circ} - 70^{\circ}\text{C}$ |
| | Перегородки - из глиняного обыкновенного кирпича | | Вентиляция - приточно-вытяжная с механическим побуждением и естественная |
| | Кровля - рулонная, 4-х слойная | | Горячее водоснабжение - с естественной циркуляцией от котельной |
| | Лестницы - сборные жел.бет. по серии I.25I.I-4, вып. I | | Электроснабжение - от внешних сетей напряжением 380/220 В |
| | Полы - брекчия, паркет, линолеум, керамическая плитка | | Устройства связи-телефон, радио, телевидение, пожарная сигнализация |
| | Окна - по серии I.236.5-I2, вып. I | | Лифты и подъемники - пассажирский грузо-подъемностью 630 кг и грузовой грузоподъемностью 100 кг |
| | Витражи - алюминиевые по серии I.236.4-7/84 вып. I | C2ED | ОСНАЩЕНИЕ ЗДАНИЯ |
| | Двери - наружные по серии I.136.5-I9 | | Электроннокопировальный и термокопировальный аппараты, аудиовизуальное оборудование. |
| | - внутренние по серии I.136-I0 | | |
| | Наибольшая масса монтажного элемента - (железобетонные многопустотные плиты)-4,26 т | | |
| J30B | НОРМАТИВНОЕ ЗНАЧЕНИЕ - <u>0.30 кПа</u> ВЕТРОВОГО ДАВЛЕНИЯ 30 кгс/м ² | J3KB | НОРМАТИВНОЕ ЗНАЧЕНИЕ - <u>1.0 кПа</u> ВЕСА СНЕГОВОГО ПОКРОВА 100 кгс/м ² |
| R200 | СТЕПЕНЬ ОГНЕСТОЙКОСТИ - вторая | G2EE | ИНЖЕНЕРНО-ГЕОЛОГИЧЕСКИЕ УСЛОВИЯ - обычные |
| N1BD | РАСЧЕТНАЯ ТЕМПЕРАТУРА НАРУЖНОГО ВОЗДУХА - минус 30°C | | |
| G2DD | КЛИМАТИЧЕСКИЕ РАЙОНЫ И ПОДРАЙОН СССР - II и III, IV | | |

ЦЕНТРАЛЬНАЯ БИБЛИОТЕКА
НА 50 ТЫСЯЧ ЕДИНИЦ ХРАНЕНИЯ (СТЕНЫ КИРПИЧНЫЕ)

ТИПОВЫЕ МАТЕРИАЛЫ
ДЛЯ ПРОЕКТИРОВАНИЯ
264-015-54.90

Страница 4

| Наименование | Все- го | Удельн. показа- тель | Наименование | Все- го | Удельн. показа- тель |
|------------------------------------------------------------------------------------------------------|----------------------------------------------------------------------------------------------------------------|----------------------------|------------------------------------------------------------------|----------------|----------------------------|
| V1IA СТОИМОСТЬ | | | ТЕХНИЧЕСКИЕ ХАРАКТЕРИСТИКИ | | |
| V1IB Общая сметная стоимость | тыс. руб. | 244,62 - | G3NB Объем строительный м ³ здания | 5686 | - |
| в том числе: | | | в том числе: | | |
| V1IL строительно-монтажных работ | " | 197,59 - | подземной части | " | 303 - |
| V1IO оборудования, мебели и прочие | " | 47,03 - | Объем строительный на I м ² полезной площади | " | - 4,37 |
| Стоимость строительно-монтажных работ I м ² полезной площади | руб. | - 151,75 | То же, на I м ² нормируемой площади (K ₂) | " | - 5,06 |
| V1IR То же, I м ³ строительного объема здания | " | - 34,75 | V1NR То же, на расчетный показатель | " | - 113,72 |
| V1IV Стоимость общая на расчетный показатель | " | - 4892,4 | ПЛОЩАДЬ | | |
| V4KA ЭКСПЛУАТАЦИОННЫЕ ПОКАЗАТЕЛИ | | | G3OC застройки полезная | м ² | 852 - |
| V4KN Расход воды | м ³ /сут. | 25,50 - | G3OB общая | " | 1302 - |
| холодной | м ³ /ч | 2,00 - | То же, на расчетный показатель | " | - 29,96 |
| V4KI Канализационные стоки | м ³ /ч | 1,70 - | Нормируемая | " | 1124 - |
| V4KN тепла | кВт | 454.500 - | То же, на расчетный показатель | " | - 22,48 |
| в том числе: | ккал/ч | 390800 | То же, на I м ² полезной площади | " | - 0,86 |
| на отопление | " | 133.745 - | | | |
| на вентиляцию | " | 115000 | | | |
| на горячее водоснабжение | " | 195.384 | | | |
| Тепла на отопление I м ² полезной площади | " | 168000 | | | |
| V4KK Потребная электрическая мощность | кВт | 78,2 - | | | |
| | | 0.103 | | | |
| | | 88,32 | | | |
| ДОПОЛНИТЕЛЬНЫЕ ДАННЫЕ | | | | | |
| Предусмотрен вариант центральной библиотеки сельского административного района с детским отделением. | | | | | |
| За расчетный показатель принято 1000 единиц хранения (всего -50). | | | | | |
| Сметная документация составлена в нормах и ценах 1984 года. | | | | | |
| B7EA | СОСТАВ ПРОЕКТНОЙ ДОКУМЕНТАЦИИ | | | | |
| | Альбом 1. Пояснительная записка, архитектурно-строительные чертежи, инженерное и технологическое оборудование. | | | | |
| | Альбом 2. Сметные расчеты. | | | | |
| | Объем проектных материалов, приведенных к формату A ₄ - 230 форматок | | | | |
| B7BA АВТОР ПРОЕКТА | - ЦНИИЭП им. Б.С.Мезенцева, 117331, Москва, проспект Вернадского, 29. | | | | |
| B7BA УТВЕРЖДЕНИЕ | - Утвержден Госкомархитектуры. Приказ № 132 от 15 августа 1990 г. | | | | |
| B7KA ПОСТАВЩИК | - ЦНИИЭП им. Б.С.Мезенцева, 117331, Москва, проспект Вернадского, 29. | | | | |

Изм.№

Катал.л.№ 065539