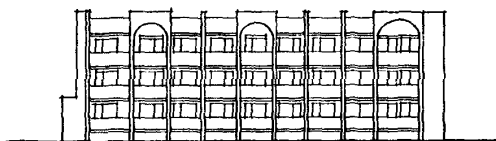
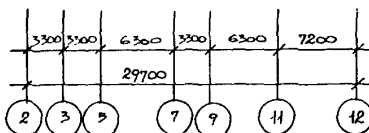
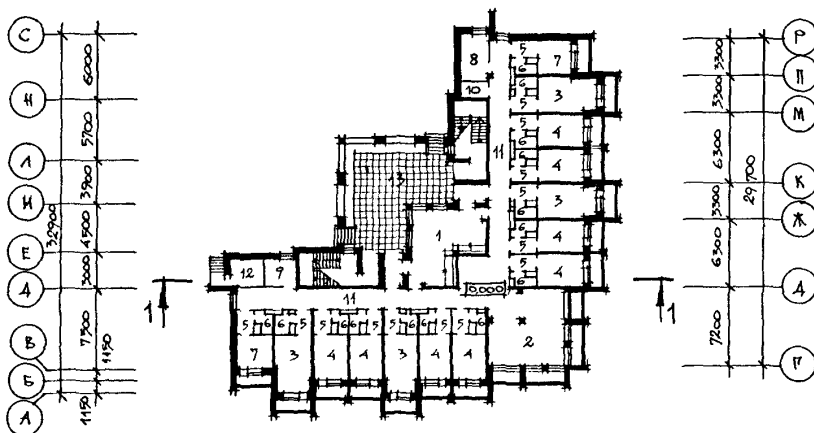
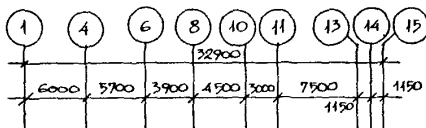


<b>К-2</b>	<b>СТРОИТЕЛЬНЫЙ КАТАЛОГ</b> <b>Часть 2</b> <b>ТИПОВЫЕ ПРОЕКТЫ ПРЕДПРИЯТИЯ, ЗДАНИЙ И СООРУЖЕНИЯ</b>	244-05-98.90
<b>СССР</b>	СПАЛЬНЫЙ КОРПУС НА 120/90 МЕСТ ДЛЯ ПИОНЕРСКИХ ЛАГЕРЕЙ-БАЗ ОТДЫХА (3-х этажный со стенами из кирпича)	УДК 711.455.8
<b>ЦИТП</b>		
<b>МАРТ</b> <b>1991</b>	<b>ТИПОВЫЕ МАТЕРИАЛЫ ДЛЯ ПРОЕКТИРОВАНИЯ</b>	На 6-ти страницах Страница 1

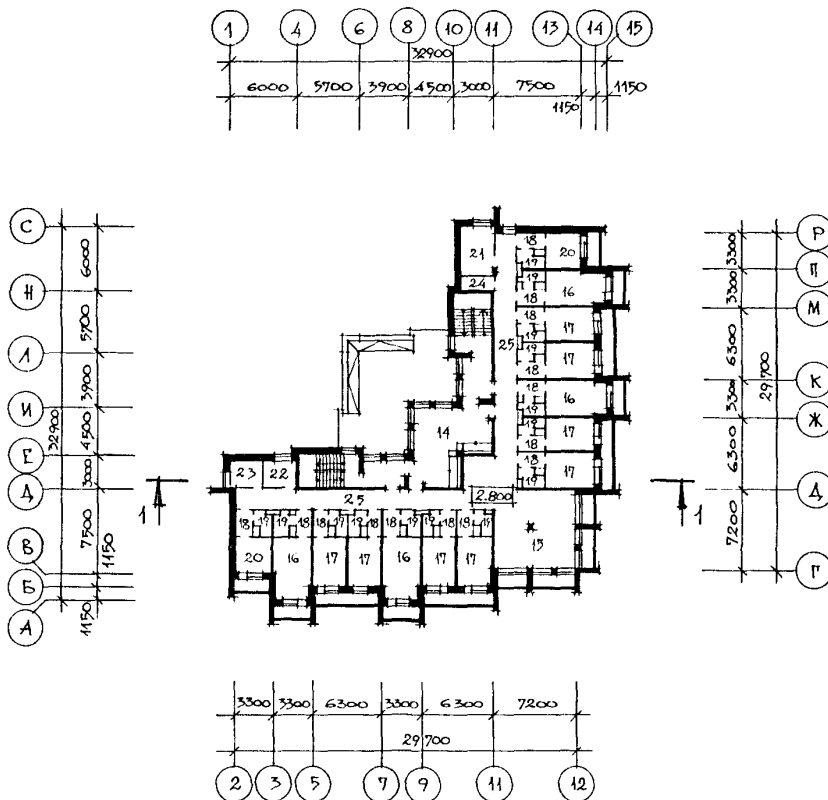
**Ф А С А Д 2-12**

**П Л А Н I ЭТАЖА**


СПАЛЬНЫЙ КОРПУС НА 120/90 МЕСТ  
ДЛЯ ПИОНЕРСКИХ ЛАГЕРЕЙ - БАЗ ОТДЫХА  
(3-х этажный со стенами из кирпича)

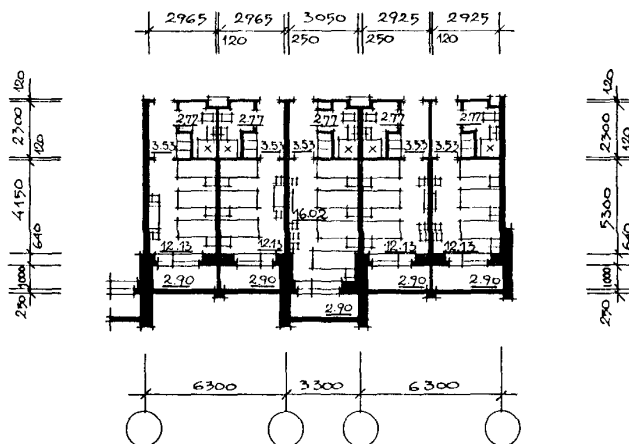
ТИПОВЫЕ МАТЕРИАЛЫ  
ДЛЯ ПРОЕКТИРОВАНИЯ  
244-05-98.90

Страница 2

### П Л А Н 2,3 ЭТАЖЕЙ



### ПЛАН СПАЛЬНЫХ КОМНАТ

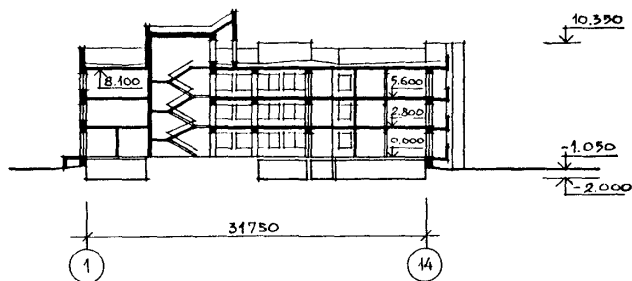


СПАЛЬНЫЙ КОРПУС НА 120/90 МЕСТ  
ДЛЯ ПИОНЕРСКИХ ЛАГЕРЕЙ - БАЗ ОТДЫХА  
(3-х этажный со стенами из кирпича)

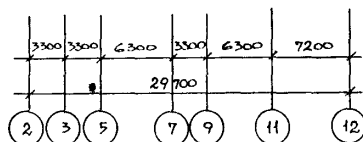
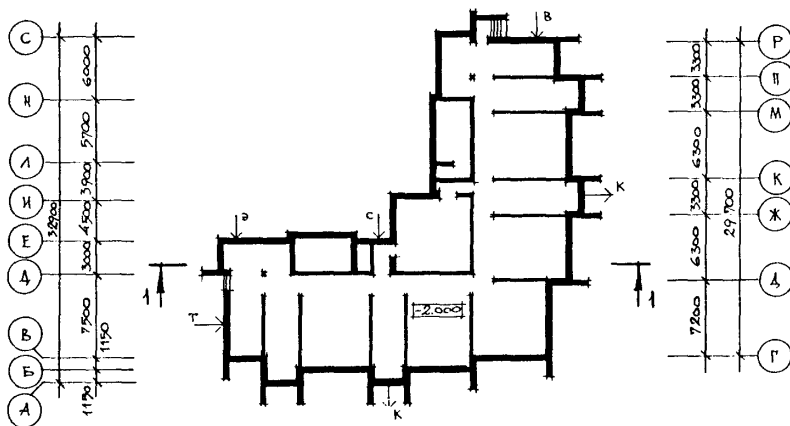
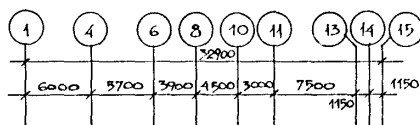
ТИПОВЫЕ МАТЕРИАЛЫ  
ДЛЯ ПРОЕКТИРОВАНИЯ  
244-05-98.90

Страница 3

РАЗРЕЗ I-I



ПЛАН ТЕХПОДПОЛЪЯ



СПАЛЬНЫЙ КОРПУС НА 120/90 МЕСТ  
ДЛЯ ПИОНЕРСКИХ ЛАГЕРЕЙ-БАЗ ОТДЫХА  
(3-х этажный со стенами из кирпича)

ТИПОВЫЕ МАТЕРИАЛЫ  
ДЛЯ ПРОЕКТИРОВАНИЯ  
244-05-98.90

Страница 4

ЭКСПЛИКАЦИЯ ПОМЕЩЕНИЙ

Но- мер	Наименование	Площадь м2
I этаж		
1	Вестибюль, гардеробные с сушиль- ными шкафами	44,15
2	Комната дневного пребывания Жилые ячейки из 3-х комнат на одно пионерское звено - 10 человек	40,00
3	Жилые комнаты на 4-х пионеров	16,02
4	Жилые комнаты на 3-х пионеров	12,13
5	Передние	3,53
6	Санитарные узлы Жилые ячейки для вожатых и педагогов	2,77
7	Жилая комната на 1 человека	9,15
8	Комната для хранения мебели	10,00
9	Комната глажения и чистки одежды	7,00
10	Кладовая для хранения убороч- ного инвентаря	2,42
11	К о р и д о р	100,00
12	Электрощитовая	7,0
13	Крытая терраса с раковинами для мытья обуви	130,00
2 этаж, 3 этаж		
14	Вестибюль, гардеробные с сушиль- ными шкафами	44,15
15	Комната дневного пребывания Жилые ячейки из 3-х комнат на одно пионерское звено - 10 человек	40,00
16	Жилые комнаты на 4-х пионеров	16,02
17	Жилые комнаты на 3-х пионеров	12,13
18	Передние	3,53
19	Санитарные узлы Жилые ячейки для вожатых и педагогов	2,77
20	Жилая комната на 1 человека	9,15
21	Комната для хранения мебели	10,00
22	Комната чистки одежды	7,30
23	Комната глажения одежды	7,30
24	Кладовая для хранения уборочного инвентаря	2,42
25	К о р и д о р	100,00

СПАЛЬНЫЙ КОРПУС НА 120/90 МЕСТ ДЛЯ ПИОНЕРСКИХ ЛАТЕРЕЙ-БАЗ ОТДЫХА (3-х этажный со стенами из кирпича)	ТИПОВЫЕ МАТЕРИАЛЫ ДЛЯ ПРОЕКТИРОВАНИЯ 244-05-98.90	Страница 5
<p><b>D2BA СТРОИТЕЛЬНЫЕ КОНСТРУКЦИИ И ИЗДЕЛИЯ</b></p> <p>Фундаменты-из сборных бетонных блоков по ГОСТ 13579-78</p> <p>Перекрытие и покрытие - сборные железобетонные панели с круглыми пустотами по серии I.141-1, вып. 63</p> <p>Стены -кирпичные</p> <p>Перемычки - сборные железобетонные по серии I.038.1-1 вып.1,6</p> <p>Перегородки-облегченные с обшивкой из гипсокартонных листов по деревянному каркасу по серии I.231.9-10 вып.1 и кирпичные толщ. 120мм</p> <p>Кровля- рулонная, плоская совмещенная с внутренним водостоком</p> <p>Полы-линолеум, керамическая плитка, мозаичные по серии 2.244-1 вып.4</p> <p>Окна - деревянные по ГОСТ 11214-86, 16289-86</p> <p>Двери - деревянные по ГОСТ 24698-81</p> <p>Лестничные марши - сборные железобетонные по серии I.251.1-4 вып.1</p> <p>Наибольшая масса монтажного элемента (плита перекрытия) - 3,0 т</p>	<p><b>HSUA ОТДЕЛКА</b></p> <p><b>НАРУЖНАЯ</b></p> <p>Облицовка из лицевого кирпича по ГОСТ 7484-78</p> <p><b>ВНУТРЕННЯЯ</b></p> <p>Лицевой кирпич, покраска, глазурованная плитка.</p> <p><b>C3GA ИНЖЕНЕРНОЕ ОБОРУДОВАНИЕ</b></p> <p>Водопровод-хозяйственно-питьевой и противопожарный от внешней сети</p> <p>Напор на вводе для хозяйств Н=15,0 м</p> <p>Канализация -хозяйственно-бытовая во внутримплощадочную сеть, водосток-внутренний в наружную сеть ливневой канализации</p> <p>Отопление -центральное, водяное от внешних сетей, параметры теплоносителя T=95° - 70°С.</p> <p>Вентиляция - приточно-вытяжная, естественная</p> <p>Горячее водоснабжение - от внешней сети</p> <p>Электроснабжение - от внешней сети, напряжением 380/220В</p> <p>Освещение - люминесцентные лампы, лампы накаливания</p> <p>Устройства связи - радио, телефон, телевидение, пожарная сигнализация</p> <p><b>C2ED ОСНАЩЕНИЕ ЗДАНИЯ</b></p> <p>Подвижная и стационарная мебель, приборы инженерного и технологического оборудования изолятора, медпункта, помещений персонала</p>	
<p><b>J3OB НОРМАТИВНОЕ ЗНАЧЕНИЕ ВЕТРОВОГО ДАВЛЕНИЯ</b> <math>\frac{38 \text{ кгс/м}^2}{0,38 \text{ кПа}}</math></p>	<p><b>J3NB НОРМАТИВНОЕ ЗНАЧЕНИЕ ВЕСА СНЕГОВОГО ПОКРОВА</b> <math>\frac{-100 \text{ кгс/м}^2}{1,00 \text{ кПа}}</math></p>	
<p><b>R200 СТЕПЕНЬ ОГНЕСТОЙКОСТИ</b> -вторая</p>	<p><b>G2EE ИНЖЕНЕРНО-ГЕОЛОГИЧЕСКИЕ УСЛОВИЯ-общие</b></p>	
<p><b>N1BD РАСЧЕТНАЯ ТЕМПЕРАТУРА НАРУЖНОГО ВОЗДУХА -минус 30°С</b></p>		
<p><b>G2DD КЛИМАТИЧЕСКИЕ РАЙОНЫ И ПОДРАЙОН СССР - П,Ш, IV</b></p>		

СПАЛЬНЫЙ КОРПУС НА 120/90 МЕСТ  
ДЛЯ ПИОНЕРСКИХ ЛАТЕРЕЙ-БАЗ ОТДЫХА  
(3-х этажный со стенами из кирпича)

ТИПОВЫЕ МАТЕРИАЛЫ  
ДЛЯ ПРОЕКТИРОВАНИЯ  
244-05-98.90

Страница 6

Наименование			Всего	Удельный показатель	Наименование	Всего	Удельный показатель
V1IA CTOИMOCТЬ					TEХHИЧECКИE XAPAKTEPИCTИKИ		
V1IB	Общая сметная стоимость	тыс. руб.	250,93	-	G3NB	Объем строительно-монтажных работ	м3 5612,0 -
V1IL	в том числе: строительно-монтажных работ	"	215,03	-	V1NN	Объем строительный на I м2 общей площади	м3 - 3,30
V1IO	оборудования и мебели	"	35,90	-		То же, на I м2 полезной площади	" - 3,77
V1IS	Стоимость строительно-монтажных работ I м2	руб	-	126,49		То же, на I м2 нормируемой площади (K <sub>2</sub> )	" - 4,96
	Стоимость строительно-монтажных работ I м2 полезной площади	руб	-	144,70	V1NF	То же, на расчетный показатель	" - 46,76
V1IR	То же, I м3 строительного объема здания	"	-	38,32	G3OC	Площадь застройки	м2 831,60 - 62,35
V1IV	Стоимость общая на расчетный показатель	"	-	2091,08	G3OB	Общая	" 1700,0 -
		"	-	2788,11		Общая площадь на расчетный показатель	" - 14,16
V4KA	ЭКСПЛУАТАЦИОННЫЕ ПОКАЗАТЕЛИ					Полезная	" 1486,0 -
V4KH	Расход	м3/сут	26,4	-		То же, на расчетный показатель	" - 12,38
	Воды	м3/час	1,3	-	G3OB	Нормируемая	" 1131,78 -
V4KI	Канализационные стоки	м3/сут	26,4	-		То же, на расчетный показатель	" - 9,43
V4KN	Тепла	Ккал/ч	177390	-		То же, на I м2 полезной площади K <sub>1</sub>	" - 12,58
		кВт	206,30	-			
	в том числе: на отопление	"	93390	-			
			108,61	-			
	на горячее водоснабжение	"	84000	-			
			97,69	-			
	Тепла на отопление I м2 полезной площади	"	-	62,84			
			-	0,073			
V4KK	Потребная электрическая мощность	кВт	26,0	-			
ДОПОЛНИТЕЛЬНЫЕ ДАННЫЕ							
В составе проекта разработаны материалы по приспособлению здания под лечебное учреждение.							
За расчетный показатель принято I место. Вместимость						120	мест
						90	
B7EA	СОСТАВ ПРОЕКТНОЙ ДОКУМЕНТАЦИИ						
	Альбом I	Пояснительная записка, архитектурно-строительные решения, технологические решения, инженерное оборудование.					
	Альбом 2	Сметные расчеты.					
Объем проектных материалов, приведенных к формату А 4 - 109 форматок							
B7BA	АВТОР ПРОЕКТА	ЦИМИЭП курортно-туристских зданий и комплексов. 125080, г.Москва, Волоколамское шоссе, д.1					
B7HA	УТВЕРЖДЕНИЕ	Утверждены Госкомархитектуры 4.09.1990 г. Приказ № 140					
B7KA	ПОСТАВЩИК	ЦИМИЭП курортно-туристских зданий и комплексов. 125080, г.Москва, Волоколамское шоссе, д.1					

Имя.№2

Катал.л.№ 065834

Имя.№

Катал.л.№ 065834