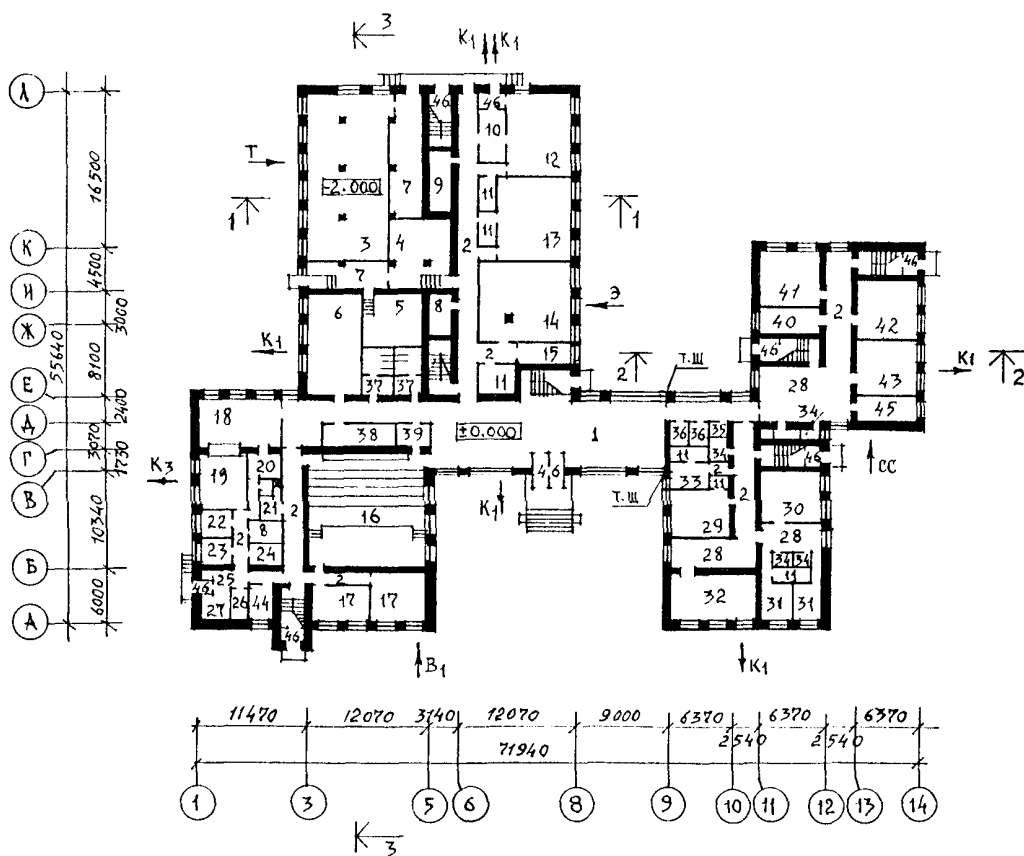


<b>СССР</b>	СТРОИТЕЛЬНЫЙ КАТАЛОГ ЧАСТЬ 2 ТИПОВЫЕ ПРОЕКТЫ ПРЕДПРИЯТИЙ, ЗДАНИЙ, СООРУЖЕНИЙ	ТИПОВЫЕ МАТЕРИАЛЫ ДЛЯ ПРОЕКТИРОВАНИЯ 224-01-686.90
<b>ЦИТП</b>	ОБЩЕОБРАЗОВАТЕЛЬНАЯ НЕПОЛНАЯ СРЕДНЯЯ ШКОЛА НА 9 КЛАССОВ ( 108 УЧАЩИХСЯ ) /СТЕНЫ ИЗ КИРПИЧА/	УДК 727.113
МАРТ <b>1991</b>		На 3 <sup>х</sup> листах На 6 <sup>ти</sup> страницах Страница I

ФАСАД I - IА



ПЛАН I ЭТАЖА

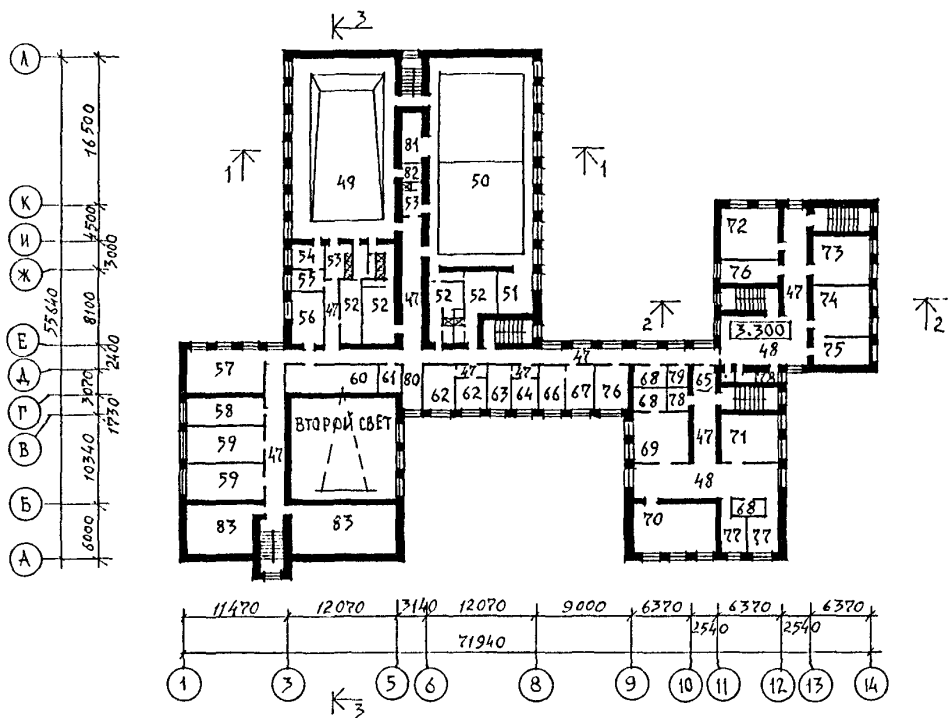


ОБЩЕОБРАЗОВАТЕЛЬНАЯ НЕПОЛНАЯ СРЕДНЯЯ ШКОЛА  
НА 9 КЛАССОВ (108 УЧАЩИХСЯ)  
/СТЕНЫ ИЗ КИРПИЧА/

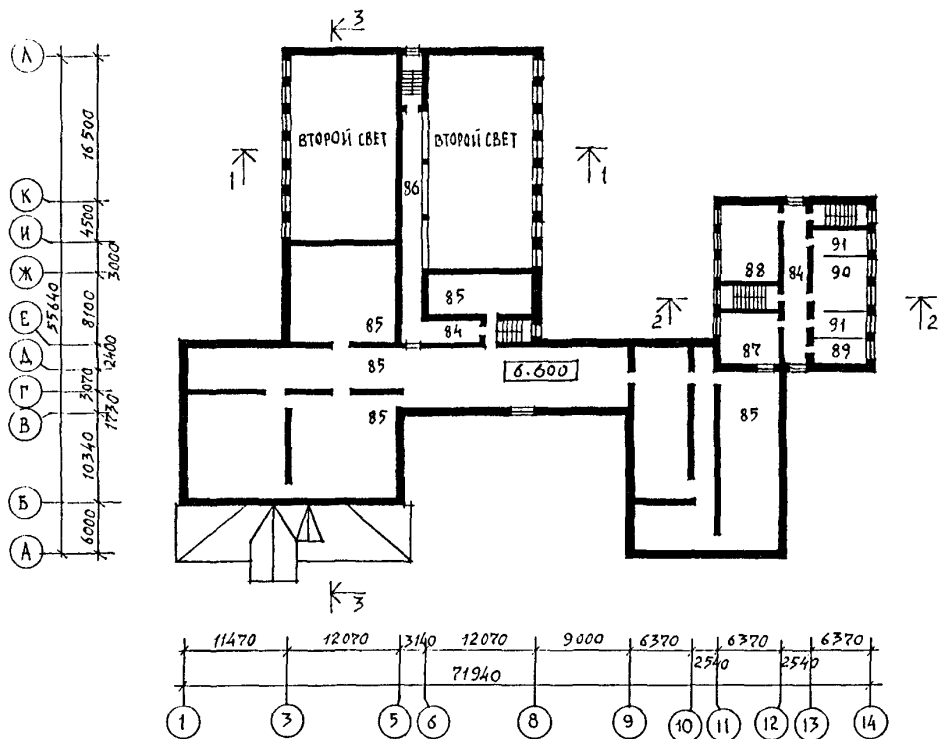
ТИПОВЫЕ МАТЕРИАЛЫ  
ДЛЯ ПРОЕКТИРОВАНИЯ  
224-01-686.90

Лист I  
Страница 2

ПЛАН 2 ЭТАЖА



ПЛАН 3 ЭТАЖА

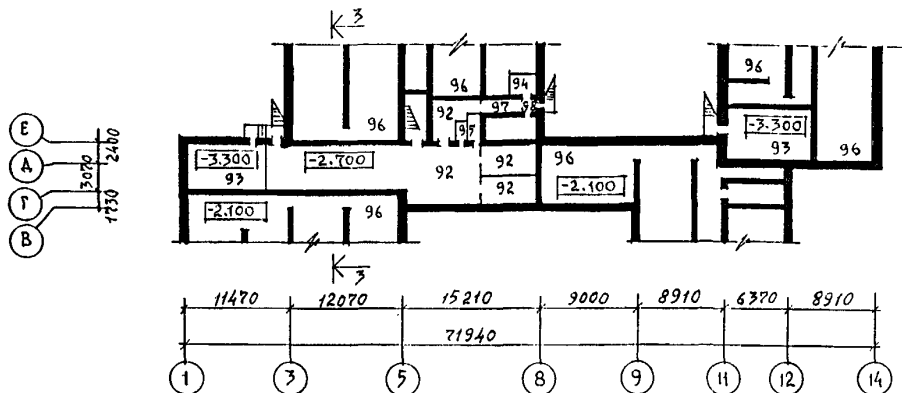


ОБЩЕОБРАЗОВАТЕЛЬНАЯ НЕПОЛНАЯ СРЕДНЯЯ ШКОЛА  
НА 9 КЛАССОВ ( 108 УЧАЩИХСЯ )  
/СТЕНЫ ИЗ КИРПИЧА/

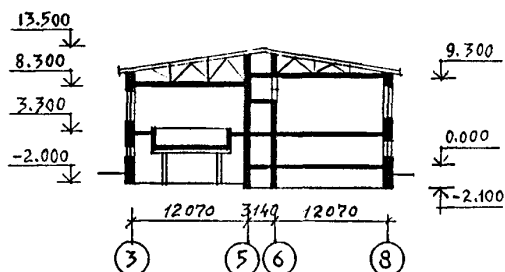
ТИПОВЫЕ МАТЕРИАЛЫ  
ДЛЯ ПРОЕКТИРОВАНИЯ  
224-01-686.90

Лист 2  
Страница 3

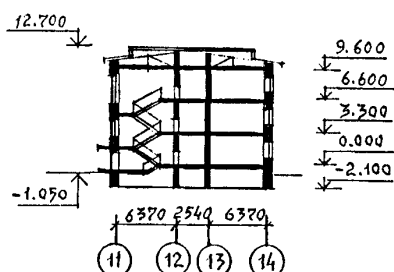
ПЛАН ПОДВАЛА



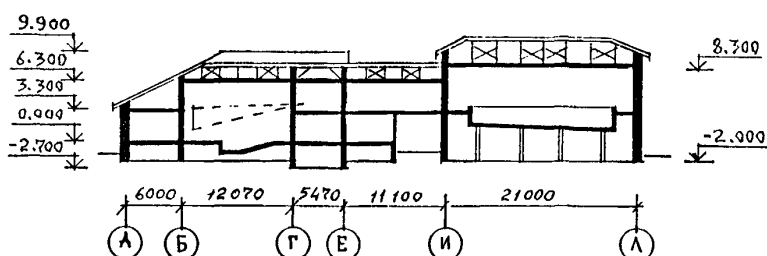
РАЗРЕЗ I-I



РАЗРЕЗ 2-2



РАЗРЕЗ 3-3



ЭКСПЛИКАЦИЯ ПОМЕЩЕНИЙ

Но- мер	Наименование	Площадь м2	Но- мер	Наименование	Площадь м2
I ЭТАЖ			7.	Помещение для осмотра ванной	71,0
1.	Вестибюль-фойе, гардероб	176,5	8.	Электрощитовая	16,0
2.	Коридор	235,6	9.	Помещение для хранения зимне- го инвентаря	17,8
3.	Венткамера и бойлерная	132,0	10.	Комната мастера, инструменталь- ная	16,0
4.	Насосная и фильтрационная	46,2	11.	Кладовая	45,2
5.	Электролизная	31,2	12.	Мастерская по обработке дерева	63,0
6.	Кабинет обслуживающих видов труда	66,0			

ОБЩЕОБРАЗОВАТЕЛЬНАЯ НЕПОЛНАЯ СРЕДНЯЯ ШКОЛА  
НА 9 КЛАССОВ (108 УЧАЩИХСЯ)  
/СТЕНЫ ИЗ КИРПИЧА/

ТИПОВЫЕ МАТЕРИАЛЫ  
ДЛЯ ПРОЕКТИРОВАНИЯ  
224-01-686.90

Лист 2  
Страница 4

## ЭКСПЛИКАЦИЯ ПОМЕЩЕНИЙ

Но- мер	Наименование	Площадь м2	Но- мер	Наименование	Площадь м2
13.	Мастерская по обработке металла	65,4	57.	Читальный зал	45,8
14.	Универсальная мастерская	63,1	58.	Книгохранилище	24,0
15.	Слесарная мастерская	16,0	59.	Кружковая	72,6
16.	Актный зал с эстрадой	136,3	60.	Кинопроекционная	31,5
17.	Кружковая	58,4	61.	Радиозел	8,5
18.	Обеденный зал на 55 мест	45,8	62.	Кабинет врача	27,7
19.	Горячий цех	30,0	63.	Кабинет зам.директора	11,5
20.	Моечная посуды	10,0	64.	Канцелярия	8,4
21.	Гардероб персонала с уборной и душевой	9,7	65.	Комната личной гигиены	2,9
22.	Мясо-рыбный цех	9,0	66.	Учительская	15,8
23.	Овощной цех	7,5	67.	Комната отдыха учителей	15,8
24.	Кладовая овощей	7,7	68.	Кладовая	20,3
25.	Загрузочная	8,0	69.	Комната продленного дня	36,0
26.	Кладовая сухих продуктов	7,2	70.	Комната 4 класса	47,6
27.	Холодильная камера	12,5	71.	Комната 3 класса	35,4
28.	Рекреация	91,1	72.	Кабинет 8 класса	34,2
29.	Мастерская трудового обучения	30,0	73.	Кабинет 9 класса	35,4
30.	Комната 1 класса	34,2	74.	Лаборатория физики, астрономии	36,0
31.	Спальня 1 класса 2х12,0	24,0	75.	Лаборантская	16,5
32.	Комната 2 класса	47,6	76.	Ресурсный центр	17,6
33.	Комната для стирки белья	8,0	77.	Спальня	24,0
34.	Уборная учащихся	19,4	78.	Уборная учащихся	9,3
35.	Уборная преподавателей	3,6	79.	Уборная преподавателей	5,7
36.	Комната для сушки одежды	9,0	80.	Холл	13,7
37.	Санузлы клубного комплекса	26,7	81.	Помещение телескопической тележки	16,3
38.	Фотолаборатория	20,6	82.	Инвентарная	6,0
39.	Инвентарная	10,0	83.	Технический чердак	36,0
40.	Ресурсный центр	17,6	3 ЭТАЖ		
41.	Кабинет 7 класса	34,2	84.	Коридор	76,2
42.	Кабинет 6 класса	35,2	85.	Технический чердак	921,0
43.	Кабинет 5 класса	35,2	86.	Смотровая галерея	50,0
44.	Комната технического персонала	10,0	87.	Лингафонный кабинет	34,2
45.	Кабинет директора	17,6	88.	Кабинет информатики	52,8
46.	Тамбур	30,3	89.	Ресурсный центр по предметам	18,2
2 ЭТАЖ			90.	Лаборатория биологии, химии	36,0
47.	Коридор	236,9	91.	Лаборантская	33,0
48.	Рекреация	111,6	ПОДВАЛ		
49.	Бассейн	244,0	92.	Помещение для занятий по гражданской обороне	196,8
50.	Спортивный зал	277,0	93.	Венткамера	94,3
51.	Снарядная	18,4	94.	Электрощитовая	9,0
52.	Раздевалка с душевой и уборной	108,0	95.	Санузел	7,5
53.	Комната инструктора	22,5	96.	Техническое подполье	1540,0
54.	Комната медсестры	12,0	97.	Коридор	6,2
55.	Лаборатория химического анализа воды	10,0	98.	Тамбур	2,4
56.	Комната общественных организаций	16,2			

ОБЩЕОБРАЗОВАТЕЛЬНАЯ НЕПОЛНАЯ СРЕДНЯЯ ШКОЛА  
НА 9 КЛАССОВ ( 108 УЧАЩИХСЯ )  
/СТЕНЫ ИЗ КИРПИЧА/

ТИПОВЫЕ МАТЕРИАЛЫ  
ДЛЯ ПРОЕКТИРОВАНИЯ  
224-01-686.90

Лист 3  
Страница 5

D2BA СТРОИТЕЛЬНЫЕ КОНСТРУКЦИИ И ИЗДЕЛИЯ

Фундаменты - сборные железобетонные ленточные по ГОСТ 13580-85

Стены подвала - железобетонные блоки по ГОСТ 13579-76\*

Прогонны - сборные железобетонные таврового сечения, серии 1.225.1-3, серия 1.225-2 вып. 8

Перекрытия и покрытия - сборные железобетонные многопустотные плиты по серии 1.141.1, вып.60, вып.63, серия 1.241-1 вып.22, вып.29

Стены наружные - из керамического пустотелого кирпича М100 ГОСТ 530-80 М100 и кирпича керамического лицевого М100 ГОСТ 7484-78

Стены внутренние - из керамического полнотелого кирпича М100 ГОСТ 530-80

Перегородки - из керамического полнотелого кирпича М100 ГОСТ 530-80; гипсокартонные по деревянному каркасу по серии 1.231.9-10 вып.1

Кровля - асбестоцементные волнистые листы по деревянным стропилам ГОСТ 16233-77\*

Лестницы - сборные железобетонные по серии 1.251.1-4 вып. 1, серия 1.252.1-4 вып.1

Ограждения лестниц - металлические сборные по серии 1.256.2-2 вып.1

Полы - паркет, линолеум, дощатые, керамическая плитка, бетонные по серии 2.244-1, вып.4

Окна - деревянные с двойным остеклением по серии 1.236.5-12 вып.1, с тройным остеклением по ГОСТ 16289-86

Двери наружные и служебные - деревянные по ГОСТ 24696-81, серия 1.136 5-19

Двери внутренние - деревянные по серии 1.136-10

Витражи тамбуров и остекленные двери - по ГОСТ 25062-81\*, ГОСТ 24584-81

Наибольшая масса монтажного элемента (плита перекрытия) - 7,645 т

J30B НОРМАТИВНОЕ ЗНАЧЕНИЕ - 36 кгс/м<sup>2</sup>  
ВЕТРОВОГО ДАВЛЕНИЯ 0,38 кПа

R2C0 СТЕПЕНЬ ОГНЕСТОЙКОСТИ - вторая

K1B0 РАСЧЕТНАЯ ТЕМПЕРАТУРА НАРУЖНОГО ВОЗДУХА - минус 20, 30 (основное решение), 40°C

HSUA ОТДЕЛКА

НАРУЖНАЯ

Наружный слой кладки - из лицевого кирпича с гладкой лицевой поверхностью М100 по ГОСТ 1484-78 с расшивкой швов

Цоколь - керамическая плитка типа "кабанчик"

ВНУТРЕННЯЯ

Штукатурка, покраска вододисперсионной, масляной краской, клеевая побелка, облицовка глазурованной плиткой

C3GA ИНЖЕНЕРНОЕ ОБОРУДОВАНИЕ

Водопровод - хозяйственно-питьевой от наружной сети, расчетный напор на вводе H=15 м

Канализация - хозяйственно-бытовая в наружную сеть.

Отопление - центральное, водяное от наружной сети. Параметры теплоносителя t= 95°C + 70°C.

Вентиляция - приточно-вытяжная с механическим побуждением и естественная

Горячее водоснабжение - централизованное от внешнего источника. Напор H=16 м.

Электроснабжение - от наружной сети напряжением 380/220 В

Устройства связи - радиофикация, телефонизация, телевидение, электрофикация, звуковая сигнализация, местная звукофикация, звукоусиление, кинофикация

C3ED ОСНАЩЕНИЕ ЗДАНИЯ

Оборудование пищеблока, санузлов и душевых, кинопроектор для демонстрации 35 мм широкоэкранных, обычных и кашетированных фильмов

J3MB НОРМАТИВНОЕ ЗНАЧЕНИЕ 100 кгс/м<sup>2</sup>  
ВЕСА СНЕГОВОГО ПОКРОВА 1,0 кПа

G2EE ИНЖЕНЕРНО-ГЕОЛОГИЧЕСКИЕ УСЛОВИЯ -  
- обычные

G2DD КЛИМАТИЧЕСКИЕ РАЙОНЫ И ПОДРАЙОН СССР  
- II, III районы, IV подрайон

ОБЩЕОБРАЗОВАТЕЛЬНАЯ НЕПОЛНАЯ СРЕДНЯЯ ШКОЛА  
НА 9 КЛАССОВ (106 УЧАЩИХСЯ)  
/СТЕНЫ ИЗ КИРПИЧА/

ТИПОВЫЕ МАТЕРИАЛЫ  
ДЛЯ ПРОЕКТИРОВАНИЯ  
224-01-686.90

Лист 3  
Страница 6

Наименование	Всего	Удельн. показател	Наименование	Всего	Удельн. показател
V11A СТОИМОСТЬ			V4KA ЭКСПЛУАТАЦИОННЫЕ ПОКАЗАТЕЛИ		
V11B Общая сметная стоимость тыс. руб.	867,55	-	V4KH Расход воды м3/сут	57,27	
V11L в том числе:			V4KI Канализационные стоки " м3/сут	36,62	
V11D Строительно-монтажных работ " 665,53			V4KN Тепла " ккал/ч	20,65	
V11S Оборудование и мебели " 185,01				34,47	
V11R Стоимость строительно-монтажных работ 1м2 полезной площади руб.	-	127,01		854000	
V11V То же, 1 м3 строительного объема " -	-	23,77		993	
V11W Стоимость общая на расчетный показатель " -	-	8032,87			
V11A ТРУДОЕМКОСТЬ					
V11F Построечные трудовые затраты чел. дн.	13282,84	-			
V11S То же, на 1 м2 полезной площади " -	-	2,53			
V11R То же, на 1 м3 строительного объема " -	-	0,47			
V11V То же, на расчетный показатель " -	-	122,99			
V1KA РАСХОДЫ					
V1KB Расход строительных материалов					
Цемент, приведенный к марке М400 т	663,8	-			
То же, на 1м2 полезной площади " -	-	0,152			
То же, на 1м3 строительного объема " -	-	0,028			
То же, на расчетный показатель " -	-	7,37			
Сталь, приведенная к классам ст.3 и А-1 " 96,64					
То же, на 1м2 полезной площади " -	-	0,022			
То же, на расчетный показатель " -	-	1,068			
Бетон и железобетон м3 3256,6					
То же, на 1м2 полезной площади " -	-	0,62			
То же, на расчетный показатель " -	-	30,15			
Лесоматериалы м3 1021,05					
Лесоматериалы, приведенные к круглому лесу " 680,7					
Кирпич тыс. шт 1849,9					

ДОПОЛНИТЕЛЬНЫЕ ДАННЫЕ

Сметная документация составлена в ценах 1984 года  
Расчетный показатель - 1 учащийся. Расчетных единиц -106  
В подвале школы предусмотрено ПРУ

В7EA СОСТАВ ПРОЕКТНОЙ ДОКУМЕНТАЦИИ

- Альбом I - Пояснительная записка  
Альбом II - Архитектурно-строительные, технологические, санитарно-технические, электротехнические чертежи  
Альбом III - Сметные расчеты  
Альбом IV - Проектная документация по переводу помещений подвала в режим ПРУ (П-4)  
Объем проектных материалов, приведенных к формату А-4 -178 форматок

- В7BA АВТОР ПРОЕКТА - Гипропрос, 117630, Москва, ул.Обручева, 23а  
В7НА УТВЕРЖДЕНИЕ - Утвержден Госкомархстроем РСФСР, постановление № 73 от 19.10.1990г.  
В7КА ПОСТАВЩИК - Гипропрос, 117630, г.Москва, ул.Обручева, 23а

Катал. л. № 065901