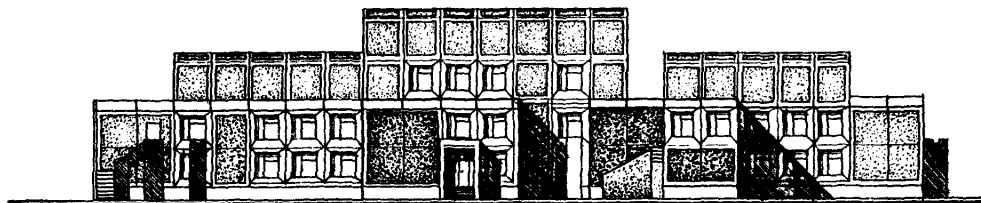
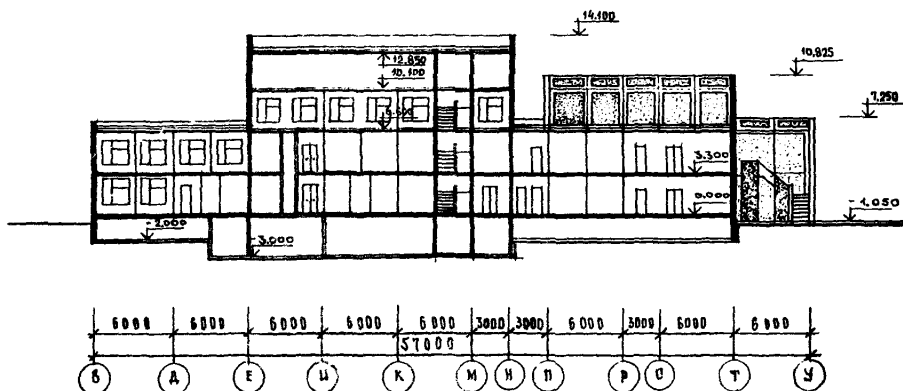


<b>К-2</b>	<b>СТРОИТЕЛЬНЫЙ КАТАЛОГ</b> <b>Часть 2</b> <b>ТИПОВЫЕ ПРОЕКТЫ ПРЕДПРИЯТИЯ, ЗДАНИЯ И СООРУЖЕНИЯ</b>	2II-03-28.91
<b>СССР</b>	<b>СПЕЦИАЛИЗИРОВАННЫЙ ДОМ РЕБЕНКА НА 100 КОЕК</b> <b>В КОНСТРУКЦИЯХ 1.090.1-1/88</b>	
<b>ЦИТП</b>		
<b>ИЮНЬ</b> <b>1991</b>	<b>ТИПОВЫЕ МАТЕРИАЛЫ ДЛЯ ПРОЕКТИРОВАНИЯ</b>	<b>На 10 страницах</b> <b>Страница 1</b>

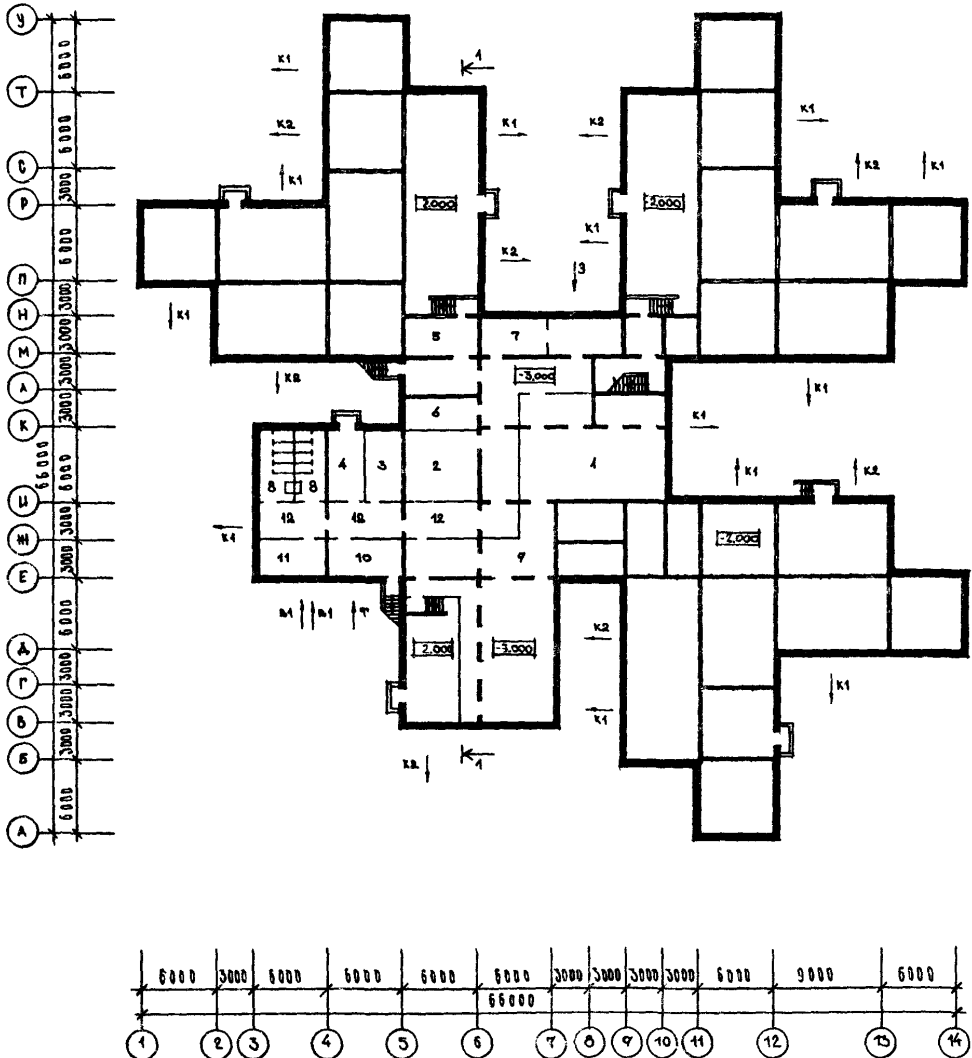
**ФАСАД I - I4**

**РАЗРЕЗ I - I**


СПЕЦИАЛИЗИРОВАННЫЙ ДОМ РЕБЕНКА НА 100 КОЕК  
В КОНСТРУКЦИЯХ I.090.I-1/88

ТИПОВЫЕ МАТЕРИАЛЫ  
ДЛЯ ПРОЕКТИРОВАНИЯ  
2II-03-28.9I

Страница 2

ПЛАН ПОДВАЛА НА ОТМ. - 3.000

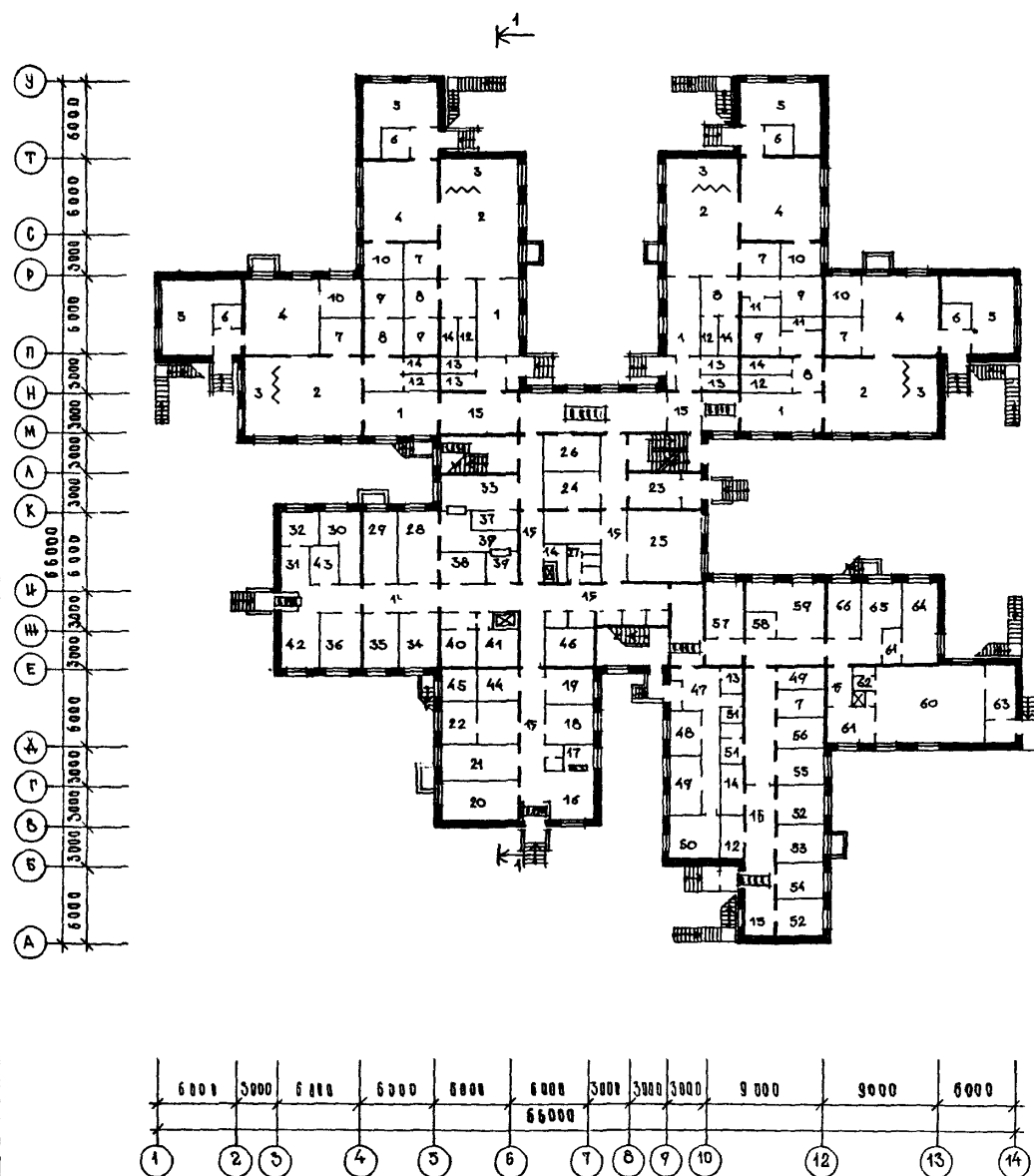


СПЕЦИАЛИЗИРОВАННЫЙ ДОМ РЕБЕНКА НА 100 КОЕК  
В КОНСТРУКЦИЯХ 1.090.1-1/88

ТИПОВЫЕ МАТЕРИАЛЫ  
ДЛЯ ПРОЕКТИРОВАНИЯ  
211-03-28.91

Страница 3

ПЛАН I ЭТАЖА НА ОТМ. 0.000



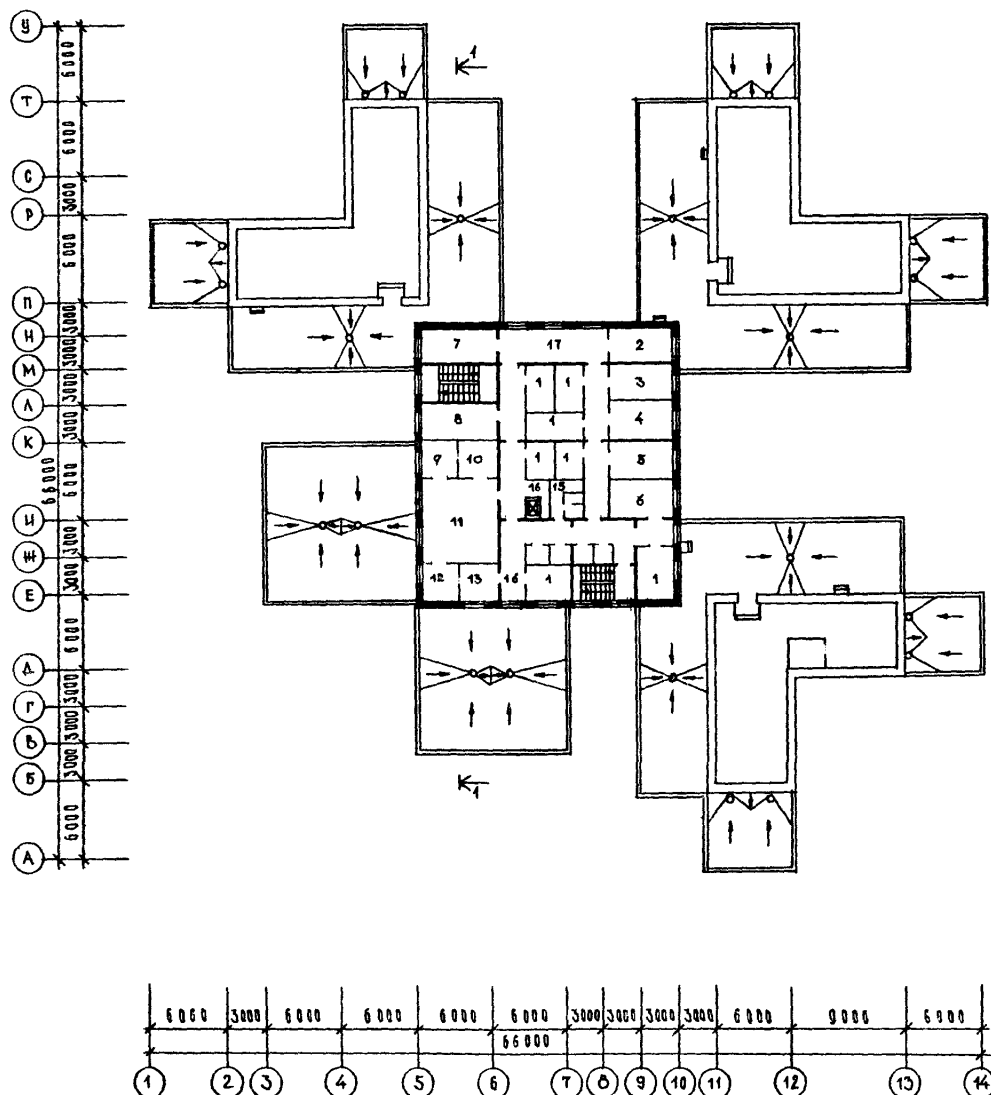


СПЕЦИАЛИЗИРОВАННЫЙ ДОМ РЕБЕНКА НА 100 КОЕК  
В КОНСТРУКЦИЯХ 1.090.1-1/88

ТИПОВЫЕ МАТЕРИАЛЫ  
ДЛЯ ПРОЕКТИРОВАНИЯ  
211-03-28.91

Страница 5

ПЛАН 3 ЭТАЖА НА ОТМ. 6.600



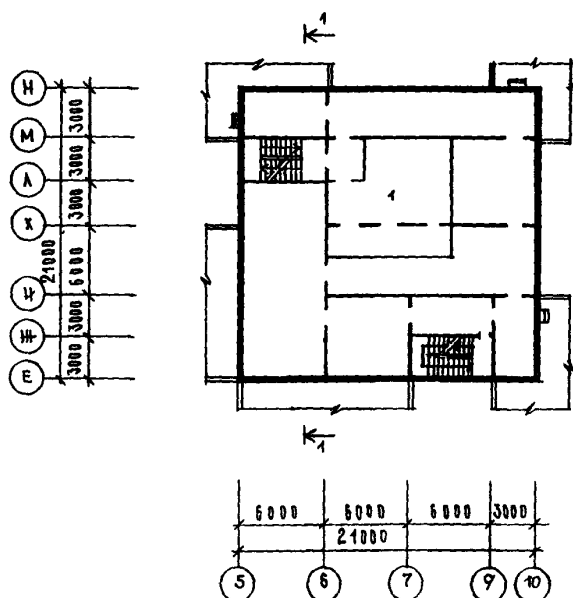
СПЕЦИАЛИЗИРОВАННЫЙ ДОМ РЕБЕНКА НА 100 КОЕК  
В КОНСТРУКЦИЯХ 1.090.1-1/88

ТИПОВЫЕ МАТЕРИАЛЫ  
ДЛЯ ПРОЕКТИРОВАНИЯ

211-03-28.91

Страница 6

ПЛАН ЧЕРДАКА



ЭКСПЛИКАЦИЯ ПОМЕЩЕНИЙ

Продолжение

Но- мер	Наименование	Площадь м <sup>2</sup>	Но- мер	Наименование	Площадь м <sup>2</sup>
<b>ПОДВАЛ</b>			10.	Комнаты отдыха персонала	30,0
I, 2 5, 6 7	Хозяйственно-бытовые помещения	186,5	11.	Горшечная	6,0
3.	Кладовая металлического инвентаря	18,0	12.	Мойка и стерилизация горшков	18,0
4.	Гардероб персонала пищеблока	18,0	13.	Помещение сушки одежды	12,0
8.	Санузлы	36,0	14.	Кладовые предметов уборки	24,0
9.	Венткамера	137,2	15.	Коридоры	324,6
10.	Тепловой пункт	17,0	16.	Вестибиль для посетителей	20,0
11.	Насосная	17,0	17.	Гардероб	8,0
12.	Коридор	138,0	18.	Канцелярия	12,0
<b>I ЭТАЖ</b>			19.	Комната патронажной сестры	11,5
1.	Раздевальные	72,0	20.	Комната для встречи с родственниками	19,0
2.	Игровые-столовые	160,0	21.	Кабинет главного врача	18,0
3.	Комнаты индивидуальных занятий	24,0	22.	Кабинет зам.главного врача	10,5
4.	Спальные	120,0	23.	Парковый вестибиль	13,0
5.	Веранды	88,0	24.	Место для хранения колясок, санок	30,0
6.	Кладовые теплых вещей	26,8	25.	Ремонт мебели	33,0
7.	Буфетные	30,0	26.	Электрошитовая	15,0
8.	Умывальные	58,0	27.	Душевая, уборная	13,4
9.	Ванные	36,0			

СПЕЦИАЛИЗИРОВАННЫЙ ДОМ РЕБЕНКА НА 100 КОЕК  
В КОНСТРУКЦИЯХ I.090.I-I/88

ТИПОВЫЕ МАТЕРИАЛЫ  
ДЛЯ ПРОЕКТИРОВАНИЯ  
211-03-28.91

Страница 7

ЭКСПЛИКАЦИЯ ПОМЕЩЕНИЙ

Продолжение

Но- мер	Наименование	Площадь м <sup>2</sup>	Но- мер	Наименование	Площадь м <sup>2</sup>
28.	Горячий, холодный цех	34,0	61.	Раздевальная при бассейне	12,0
29.	Цех мясной, рыбный	13,5	62.	Уборная, душевая при бассейне	5,0
30.	Цех овощной	8,0	63.	Хлораторная	12,0
31.	Кладовая овощей	6,0	64.	Ванный зал на 2 ванны	17,0
32.	Первичная обработка овощей	11,0	65.	Комната персонала	10,0
33.	Обеденный зал	18,0	66.	Массажная	10,0
34.	Кабинет диетсестры и кладовщика	12,0	2 ЭТАЖ		
35.	Кладовая суточного запаса	10,5	1.	Раздевальные	108,0
36.	Кладовая сухих продуктов	12,0	2.	Игровые-столовые	240,0
37.	Моечная столовой посуды	6,0	3.	Комнаты индивидуальных занятий	48,0
38.	Моечная кухонной посуды	8,0	4.	Спальные	180,0
39.	Раздаточная	5,0	5.	Веранды	132,0
40.	Хранение молочных смесей	8,4	6.	Кладовые теплых вещей	34,8
41.	Охлаждаемая камера	8,0	7.	Буфетные	54,0
42.	Загрузочная, тарная	11,0	8.	Умывальные	84,0
43.	Место для контейнеров	6,0	9.	Ванные	54,0
44.	Комната пожарника	12,0	10.	Комнаты отдыха персонала	54,0
45.	Воздухозаборная шахта	6,0	11.	Горючие	24,0
46.	Фреон	7,5	12.	Мойка и стерилизация горшков	24,0
47.	Вестибюль-ожидальная	13,0	13.	Помещения сушки одежды	24,0
48.	Приемно-смотровой бокс	10,0	14.	Кладовые предметов уборки	24,0
49.	Ванная с раздевальной	20,6	15.	Коридоры	281,0
50.	Бокс на 2 места	15,0	16.	Гардероб рабочей одежды	54,0
51.	Уборная	7,4	17.	Зал для музыкальных занятий	36,0
52.	Палата на 2 кровати	12,0	18.	Зал для физических занятий	36,0
53.	Палата на 1 кровать	11,0	19.	Домашняя комната	21,0
54.	Кабинет дежурной сестры	10,0	20.	Кабинет электросветолечения	36,0
55.	Процедурная	10,0	21.	Подсобное помещение при кабинете	14,0
56.	Стерилизационная	10,0	22.	Зал ЛФК	36,0
57.	Парикмахерская	12,0	23.	Инвентарная	9,0
58.	Распаковочная аптечного пункта	6,0	24.	Кабинет теплолечения	19,0
59.	Комната для хранения лекарственных средств	17,0	25.	Комната медицинской сестры	10,0
60.	Бассейн для лечения физическими упражнениями	54,0	26.	Кладовая медицинского инвентаря	5,0
			27.	Кабинет врачей консультантов	18,0
			28.	Темная комната при кабинете	7,0
			29.	Гипсовая	20,7
			30.	Кладовая гипса	6,0

СПЕЦИАЛИЗИРОВАННЫЙ ДОМ РЕБЕНКА НА 100 КОЕК  
В КОНСТРУКЦИЯХ I.090.I-I/88

ТИПОВЫЕ МАТЕРИАЛЫ  
ДЛЯ ПРОЕКТИРОВАНИЯ  
211-03-28.91

Страница 8

ЭКСПЛИКАЦИЯ ПОМЕЩЕНИЙ

НО- МЕР	НАИМЕНОВАНИЕ	ПЛОЩАДЬ м <sup>2</sup>	НО- МЕР	НАИМЕНОВАНИЕ	ПЛОЩАДЬ м <sup>2</sup>
31.	Кабинеты коррекции зрения	36,0	6.	Комната психологической разгрузки персонала	18,0
32.	Зубоорачесный кабинет	18,0	7.	Комната общественных организаций	18,0
33.	Кабинет педиатра	11,7	8.	Комната глажения и ремонта одежды	18,0
34.	Процедурная	11,7	9.	Разборочная	8,0
35.	Кладовая переносной аппаратуры	13,0	10.	Кладовая грязного белья	8,0
36.	Кладовая сезонных вещей	7,0	11.	Постирочная с гладильной	36,0
37.	Душевал, уборная	6,0	12.	Сушильная	8,0
3 ЭТАЖ			13.	Кладовая чистого белья	8,0
1.	Кладовые	54,0	14.	Комната предметов уборки	5,0
2.	Комната технического персонала с кладовой	17,0	15.	Душевая, уборная	6,0
3.	Комната сестры хозяйки	17,0	16.	Коридор	108,2
4.	Кабинет старшего воспитателя	18,0	ПЛАН ЧЕРДАКА		
5.	Кабинет старшей медицинской сестры	17,0	1.	Венткамера	90,0

D28A СТРОИТЕЛЬНЫЕ КОНСТРУКЦИИ И ИЗДЕЛИЯ

Фундаменты - плиты железобетонные для ленточных фундаментов по ГОСТ 13580-85.

Стены подвала - сборные железобетонные панели наружных стен нулевого цикла однослойные по серии I.090.I-I/88, вып. I-I. бетонные блоки по ГОСТ 13579-78\*

Гидроизоляции: вертикальная - горячая битумная мастика; горизонтальная - цементный раствор 1:2.

Перекрытия и покрытие - сборные железобетонные панели по серии I.090.I-I/88 вып. 5-I.

Стены: наружные - сборные железобетонные панели однослойные по серии I.090.I-I/88 вып. 2-I; внутренние - сборные железобетонные панели по серии I.090.I-I/88, вып. 4-I.

Лестницы - сборные железобетонные с накладными проступями по серии I.050.I-2, вып. I; ступени бетонные по ГОСТ 87170-84, ГОСТ 8717.I-84.

Ограждение лестниц - металлические по серии I.050.I-2, вып. I.

Перегородки - сборные гипсобетонные по серии I.23I.9-7, вып. I; кирпичные по ГОСТ 530-80.

Двери - деревянные по серии I.I 36-I0; по серии I.I 36.5-I9.

Окна - деревянные по ГОСТ II2I4-86.

Подоконные плиты - сборные железобетонные по серии I.I 36.I-I3 вып. I.

Подшивные потолки - из гипсовых плит по серии I.045.9-I вып. I-0; I-I.

Полы - ленолеум, мозаика, керамическая плитка, бетон по серии 2.244-I, вып. 5.

Кровля - рулонная четырехслойная на горячей битумной мастике по серии 2.I60-4, вып. 2.

Утеплитель - изделия из ячеистого бетона 400 кг/м<sup>3</sup> по ГОСТ 5742-76; по ГОСТ IOI40-80.

СПЕЦИАЛИЗИРОВАННЫЙ ДОМ РЕБЕНКА НА 100 КОЕК В КОНСТРУКЦИЯХ I.090.I-I/88			ТИПОВЫЕ МАТЕРИАЛЫ ДЛЯ ПРОЕКТИРОВАНИЯ 211-03-28.91		Страница 9
<b>Н50А ОТДЕЛКА НАРУЖНАЯ</b>  Панели наружных стен - облицовка стеклянкой плиткой коврово-мозаичной; цоколь - керамическая плитка типа "кабанчик".  Подшивные потолки - гипсовые плиты.  Оконные и дверные блоки - окраска эмалью за 2 раза.  Участки кирпичных стен - штукатурка с последующей покраской.  <b>ВНУТРЕННЯЯ</b>  Водоэмульсионная покраска, керамическая глазурованная плитка, клеевая побелка.			<b>С3ГА ИНЖЕНЕРНОЕ ОБОРУДОВАНИЕ</b>  Водопровод - хозяйственно-питьевой от наружной сети. Напор на вода 24,0 м. Канализация - хозяйственно-бытовая со сбросом стоков в наружный коллектор. Водосток - внутренний. Отопление - центральное водяное от внешнего источника с параметрами теплоносителя 150° - 70°С. Вентиляция - приточно-вытяжная с механическим побуждением и естественная Горячее водоснабжение - от наружных сетей. Электроснабжение - от наружных сетей, напряжением 380/220 В. Слаботочные устройства - телефонная связь, пожарная сигнализация, радиотрансляционная связь.		
<b>Ж30Б</b>	<b>НОРМАТИВНОЕ ЗНАЧЕНИЕ ВЕТРОВОГО ДАВЛЕНИЯ</b>	$0,38 \text{ кПа}$ (38 кгс/м <sup>2</sup> )	<b>Б2БД</b>	<b>КЛИМАТИЧЕСКИЕ РАЙОНЫ И ПОДРАЙОН СССР - II и III, IV.</b>	
<b>Р2С0</b>	<b>СТЕПЕНЬ ОГНЕСТОЙКОСТИ</b>	вторая.	<b>Ж3МБ</b>	<b>НОРМАТИВНОЕ ЗНАЧЕНИЕ ВЕСА СНЕГОВОГО ПОКРОВА</b>	$1,00 \text{ кПа}$ (100 кгс/м <sup>2</sup> )
<b>Н1Б0</b>	<b>РАСЧЕТНАЯ ТЕМПЕРАТУРА НАРУЖНОГО ВОЗДУХА - минус 20, 30 (основное решение) и 40°С</b>		<b>Б2ЕЕ</b>	<b>ИНЖЕНЕРНО-ГЕОЛОГИЧЕСКИЕ УСЛОВИЯ</b>	обычные.
Наименование			Наименование		
Всего			Всего		
Удельный показатель			Удельный показатель		
<b>V11A</b>	<b>СТОИМОСТЬ</b>		То же, на I м <sup>2</sup> полезной площади чел/ч.		
<b>V11Б</b>	Общая сметная тыс. стоимость руб.	1180,07	<b>V11Р</b>	То же, на I м <sup>3</sup> строительного объема	4,91
в том числе:			<b>V11V</b>	То же, на расчетный показатель	1127,4
<b>V11L</b>	строительно-монтажных работ	991,33	<b>V1KA</b>	<b>РАСХОДЫ</b>	
<b>V11Q</b>	Оборудования и мебели	188,74	<b>V1KB</b>	Расход строительных материалов	
<b>V11S</b>	Стоимость строительно-монтажных работ на I м <sup>2</sup> общей площади руб.	-	Цемент	т	1406,5
То же, I м <sup>2</sup> полезной площади			Цемент, приведенный к марке 400	"	1345,9
<b>V11R</b>	То же, I м <sup>3</sup> строительного объема	51,36	То же, на I м <sup>2</sup> общей площади	кг	189,3
<b>V11V</b>	Стоимость общая на расчетный показатель	11800,0	То же, на I м <sup>2</sup> полезной площади	"	331,3
<b>V11A</b>	<b>ТРУДОЕМКОСТЬ</b>		То же, на I м <sup>3</sup> строительного объема	"	58,6
<b>V11F</b>	Построечные трудовые затраты чел/дн.	16531,2	Сталь	т	122,6
<b>V11S</b>	То же, на I м <sup>2</sup> общей площади чел/ч.	15,16	Сталь, приведенная к классу А-I и С 38/23	"	208,5
			То же, на I м <sup>2</sup> общей площади	кг	29,3
			То же, на I м <sup>2</sup> полезной площади	"	51,3
			То же, на расчетный показатель	"	2085
			Лесоматериалы	м <sup>3</sup>	160,6
			Лесоматериалы, приведенные к круглому лесу	"	273,1

**СПЕЦИАЛИЗИРОВАННЫЙ ДОМ РЕБЕНКА НА 100 КОЕК  
В КОНСТРУКЦИЯХ 1.090.1-1/88**

ТИПОВЫЕ МАТЕРИАЛЫ  
ДЛЯ ПРОЕКТИРОВАНИЯ  
211-03-28.91

Страница 10

НАИМЕНОВАНИЕ	ВСЕГО	УДЕЛЬНЫЙ ПОКАЗА- ТЕЛЬ	НАИМЕНОВАНИЕ	ВСЕГО	УДЕЛЬНЫЙ ПОКАЗА- ТЕЛЬ
V4KA ЭКСПЛУАТАЦИОННЫЕ ПОКАЗАТЕЛИ			в том числе:		
Расход м3/сут. 64,2	-		подземной части м3 4386,6	-	
V4KH воды холодной м3/час 3,3	-		V4NM Объем строитель- ный на 1 м2 общей площади м3 -	3,2	
горячей 4,2	-		То же, на 1 м2 полезной площади "	-	5,6
V4KI Канализа- ционные стоки "	7,5	-	То же, на 1 м2 нормированной площади (K <sub>2</sub> ) "	-	7,1
V4KN Тепла <u>ккал/ч</u> 576756	-		V4NP То же, на расчетный показатель "	2153,0	229,6
квт 670,76	-		Площадь застройки м2 2351,0	-	
в том числе:			G30C G30B общая	7110,0	-
на отопление " 405930	-		в том числе:		
на вентиля- цию " 161610	-		подземной части "	1939,5	-
на горячее водоснабже- ние " 9215,6	-		полезная "	4063,0	-
Тепла на отопление " -	57,09		То же, на расчет- ный показатель "	-	40,63
1 м2 общей площади " -	0,06		G30Q Нормированная	3190,0	-
То же, на 1 м2 полезной площади " -	99,90		То же, на расчет- ный показатель "	-	31,90
V4KK Потребная электрическая мощность кВт 273	-		То же, на 1 м2 общей площади "	-	0,44
ТЕХНИЧЕСКИЕ ХАРАКТЕРИСТИКИ			То же, на 1 м2 полезной площади (K <sub>1</sub> ) "	-	0,78
G3NB Объем строи- тельный здания м3 22960,0	-				

### ДОПОЛНИТЕЛЬНЫЕ ДАННЫЕ

Специализированный дом ребенка на 100 коек предназначен для проживания, воспитания и обучения детей до 4-х лет, оставшихся без попечения родителей и имеющих нарушение физического или умственного развития.

Структура здания:

- помещения для групповых ячеек
- медицинские помещения
- служебно-бытовые помещения
- постирочная
- пищеблок

Сметная документация составлена в нормах и ценах 1984 г. Расчетный показатель - 1 койка. Эксплуатационные показатели расхода тепла на отопление даны с учетом тепла на нагрев наружного приточного воздуха.

B7EA	<b>СОСТАВ ПРОЕКТНОЙ ДОКУМЕНТАЦИИ</b>	
АЛЬБОМ 1	Общая пояснительная записка	АЛЬБОМ 3 Спецификация технологического оборудования
АЛЬБОМ 2	Основные чертежи	АЛЬБОМ 4 Сметные расчеты
АС	Архитектурно-строительные решения	АЛЬБОМ 5 Хозяйственно-бытовые помещения в подвале, приспособленные под ПРУ
ТХ	Технологические решения	АЛЬБОМ 6 Сооружение вспомогательного назначения А-IV
ВК	Водоснабжение и канализация	
ОВ	Отопление и вентиляция	
А	Автоматизация	
Объем проектных материалов, приведенных к формату А 4. - 426 форматок		

B7BA АВТОР ПРОЕКТА ГипроНИИЗдрав, 117802, Москва В-246, Научный проезд, 12  
 B7HA УТВЕРЖДЕНИЕ Утвержден Минздравом СССР приказ № 512 от 29.12.90.  
 B7KA ПОСТАВЩИК ГипроНИИЗдрав, 117802, Москва В-246, Научный проезд, 12

Катал.л. № 066335