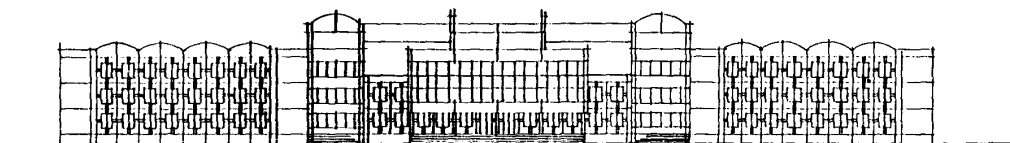
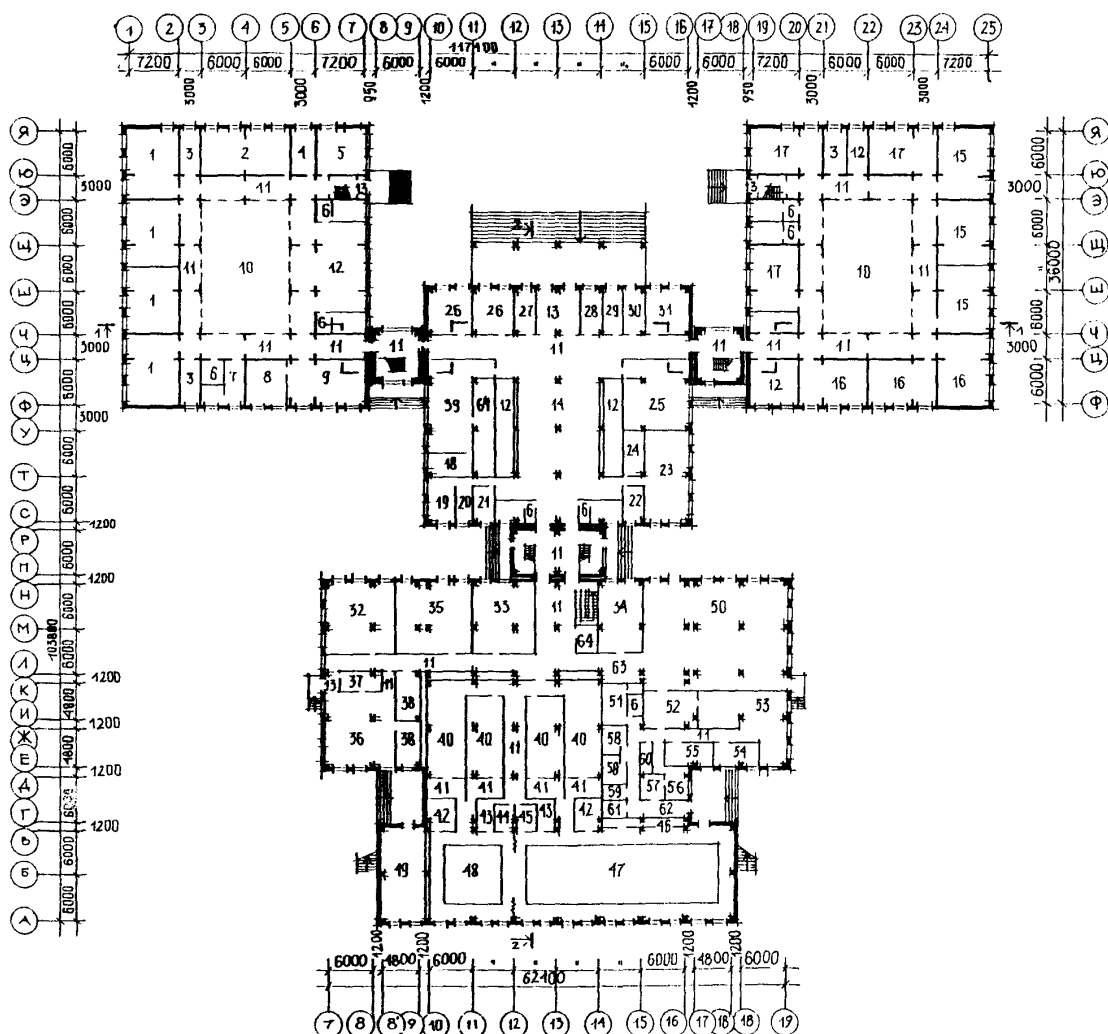


<b>К-2</b>	<b>СТРОИТЕЛЬНЫЙ КАТАЛОГ</b> <b>Часть 2</b> <b>ТИПОВЫЕ ПРОЕКТЫ ПРЕДПРИЯТИЯ, ЗДАНИЙ И СООРУЖЕНИЯ</b>	222-01-666с.89
<b>СССР</b>  <b>ЦИТП</b>	<b>ОБЩЕОБРАЗОВАТЕЛЬНАЯ ШКОЛА НА 33 КЛАССА (1266 УЧАЩИХСЯ)</b> <b>С ВЫДЕЛЕННЫМ БЛОКОМ КЛУБНО-СПОРТИВНЫХ ПОМЕЩЕНИЙ ДЛЯ РАБОТЫ С НАСЕЛЕНИЕМ В Г.УЛАН-УДЭ В КОНСТРУКЦИЯХ I.090.I-2с И I.020.I-2с/89</b>	
<b>ИЮНЬ</b> <b>1991</b>	<b>ТИПОВЫЕ МАТЕРИАЛЫ ДЛЯ ПРОЕКТИРОВАНИЯ</b>	На 7 страницах Страница 1

**ФАСАД 25-І**

**ПЛАН I ЭТАЖА НА ОТМ. 0.000**


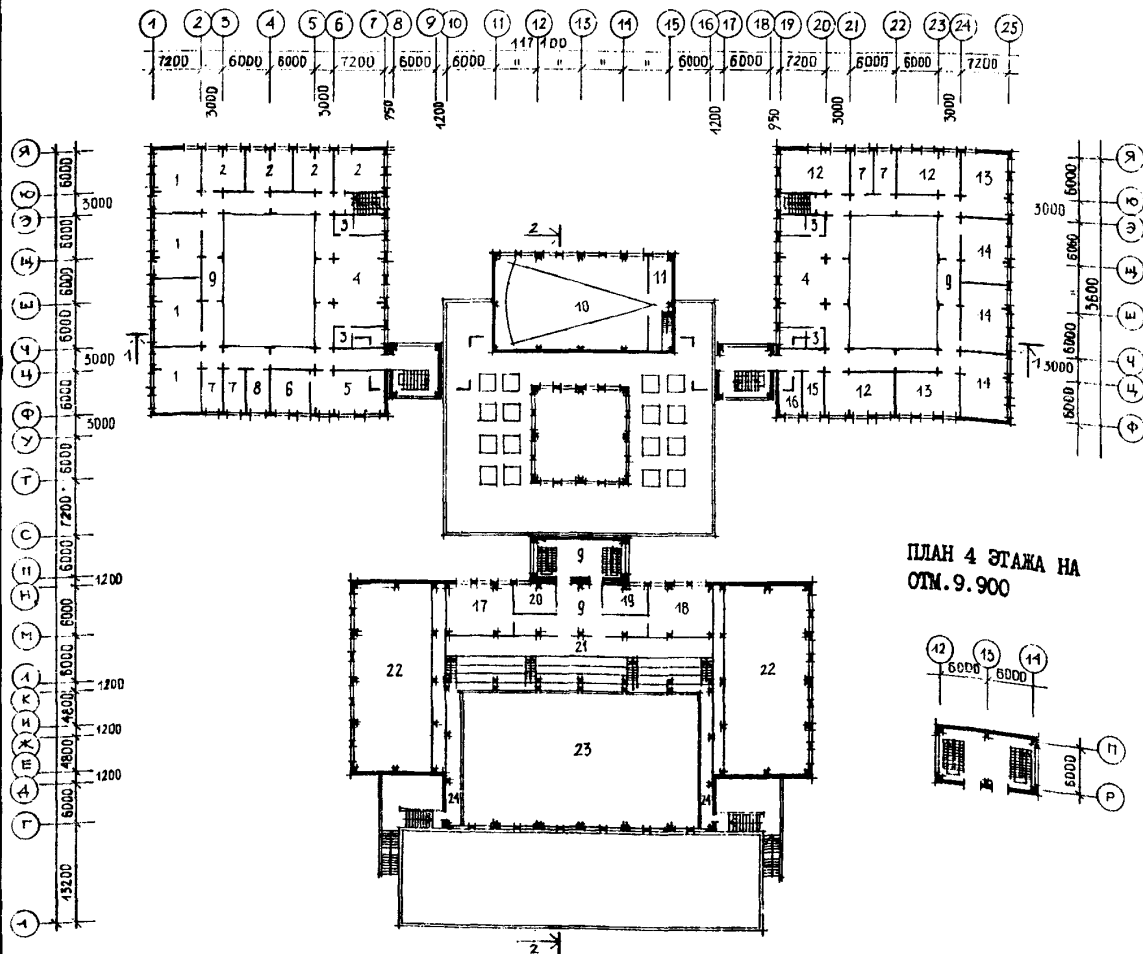


ОБЩЕОБРАЗОВАТЕЛЬНАЯ ШКОЛА НА 33 КЛАССА (1266 УЧАЩИХСЯ) С  
ВЫДЕЛЕННЫМ БЛОКОМ КЛУБНО-СПОРТИВНЫХ ПОМЕЩЕНИЙ ДЛЯ РАБОТЫ  
С НАСЕЛЕНИЕМ В Г. УЛАН-УДЭ В КОНСТРУКЦИЯХ  
I.090.I-2с И I.020.I-2с/89

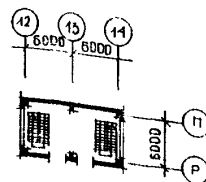
ТИПОВЫЕ МАТЕРИАЛЫ  
ДЛЯ ПРОЕКТИРОВАНИЯ  
222-01-666с.89

Страница 3

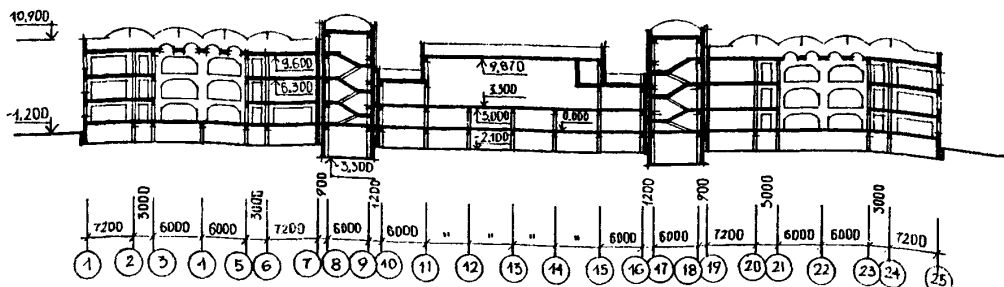
ПЛАН 3 ЭТАЖА НА ОТМ. 6.600



ПЛАН 4 ЭТАЖА НА  
ОТМ. 9.900



РАЗРЕЗ I-I

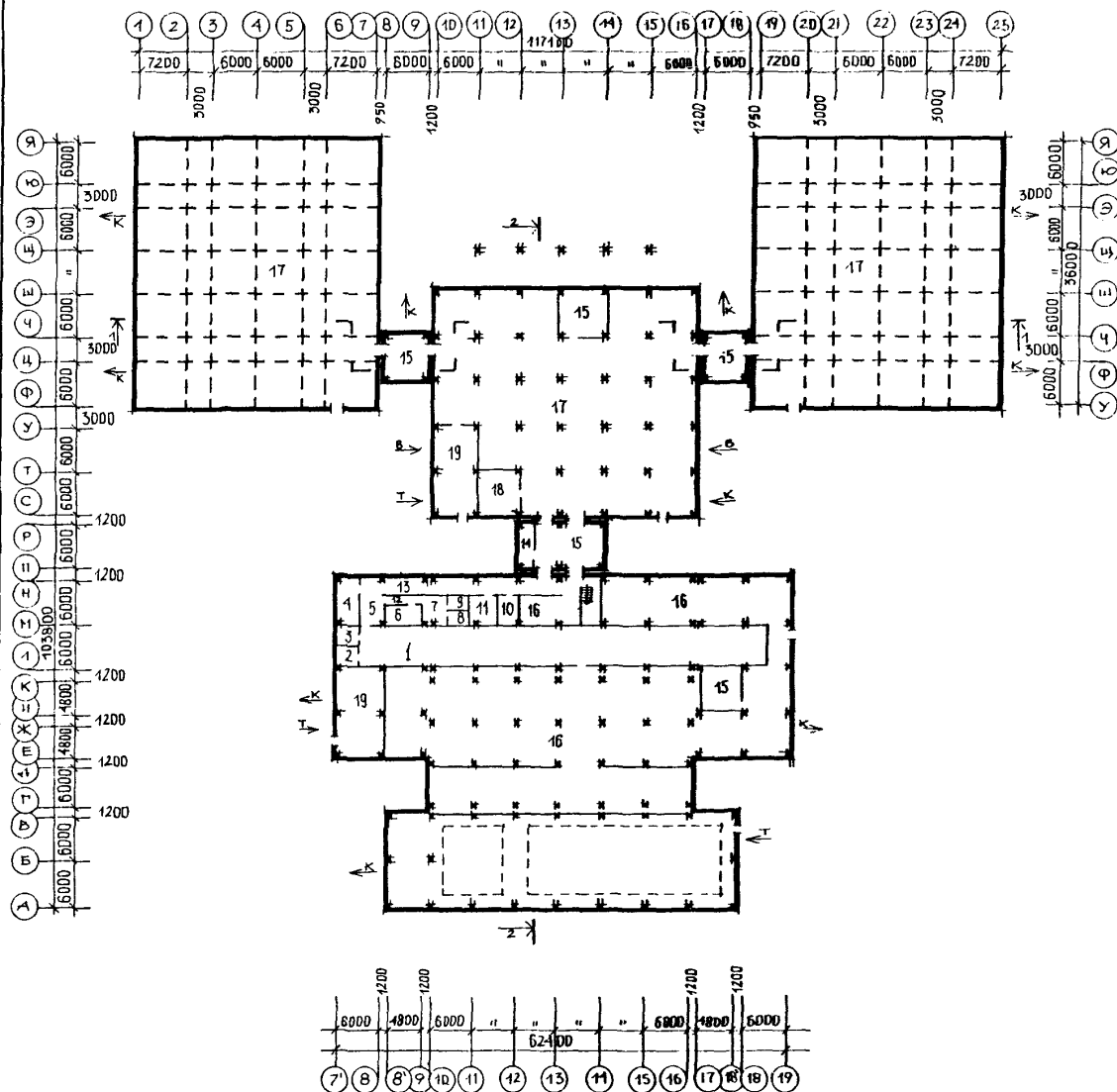


ОБЩЕОБРАЗОВАТЕЛЬНАЯ ШКОЛА НА 33 КЛАССА (1266 УЧАЩИХСЯ) С  
ВЫДЕЛЕННЫМ БЛОКОМ КЛУБНО-СПОРТИВНЫХ ПОМЕЩЕНИЙ ДЛЯ РАБОТЫ  
С НАСЕЛЕНИЕМ В Г. УЛАН-УДЭ В КОНСТРУКЦИЯХ  
I.090.I-2с И I.020.I-2с/89

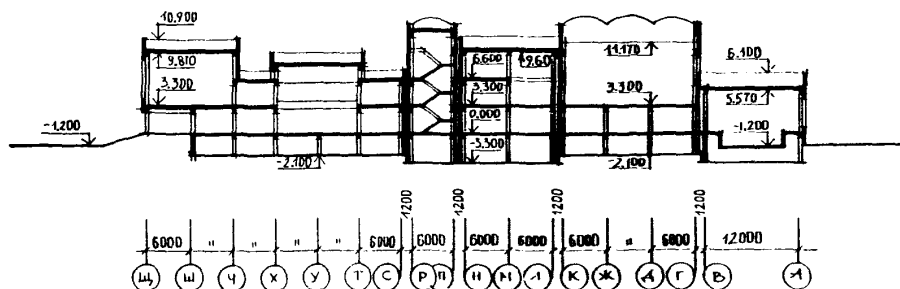
ТИПОВЫЕ МАТЕРИАЛЫ  
ДЛЯ ПРОЕКТИРОВАНИЯ  
222-01-666с.89

Страница 4

### ПЛАН ТЕХПОДПОЛЯ И ПОДВАЛА



### РАЗРЕЗ 2-2



ОБЩЕОБРАЗОВАТЕЛЬНАЯ ШКОЛА НА 33 КЛАССА (1266 УЧАЩИХСЯ) С ВЫДЕЛЕННЫМ БЛОКОМ КЛУБНО-СПОРТИВНЫХ ПОМЕЩЕНИЙ ДЛЯ РАБОТЫ С НАСЕЛЕНИЕМ В Г. УЛАН-УДЭ В КОНСТРУКЦИЯХ 1.090.1-2с И 1.020.1-2с/89				ТИПОВЫЕ МАТЕРИАЛЫ ДЛЯ ПРОЕКТИРОВАНИЯ 222-01-666с.89		Страница 5	
ЭКСПЛИКАЦИЯ ПОМЕЩЕНИЙ							
№ пп	Наименование	Площадь м2	№ пп	Наименование	Площадь м2		
I ЭТАЖ							
1	Кабинеты математики	248,00	8	Кабинет астрономии	51,45		
2	Кабинет информатики	68,78	9	Лаборантская физики	30,96		
3	Лаборантские	49,59	10	Лаборатория физики	61,81		
4	Канцелярия	16,53	11	Коридоры	609,56		
5	Кабинет директора школы	40,86	12	Рекреации	171,85		
6	Санузлы	156,19	13	Санузлы	36,19		
7	Комната персонала	23,67	14	Комната самоуправления	16,53		
8	Лаборантская биологии	30,96	15	Учительские	72,06		
9	Лаборатория биологии	61,81	16	Артистическая	20,37		
10	Рекреации	422,46	17	Зрительный зал, эстрада	286,82		
11	Коридоры	845,54	18	Кружковые	131,73		
12	Гардеробы	247,99	19	Кладовая	12,38		
13	Тамбуры	22,51	20	Тамбур	3,85		
14	Центральная рекреация	244,16	21	Центральная рекреация	105,12		
15	Классные помещения I классов	186,59	22	Студия хореографии	82,19		
16	Игровые	164,81	23	Хлораторная(2-ой свет)	-		
17	Спальные	168,12	24	Зал бассейнов(2-ой свет)	-		
18	Помещение для ремонта книг	15,17	25	Кабинет живописи и рисунка	78,14		
19	Кабинет стоматолога	22,39	26	Кабинет черчения	65,11		
20	Комната гигиены	10,97	27	Кабинет пения и музыки	51,98		
21	Кабинет врача	14,42	28	Мастерская младших классов	79,85		
22	Комната технического персонала	14,42	29	Классные помещения 2 классов	186,59		
23	Помещение технического творчества	78,24	30	Классные помещения 3 классов	177,84		
24	Комната рабочих по обслуживанию здания	19,97	31	Пионерская комната	40,86		
25	Музей	82,19	32	Кабинеты инструкторов	38,15		
26	Комнаты юннатов	75,70	33	Инвентарная	17,26		
27	Кабинет администрации бассейна	18,01	34	Малые спортзалы	547,52		
28	Кабинет зам.директора по воспитательной работе	18,01	35	Большой спортзал	626,56		
29	Канцелярия	13,94	36	Снарядные	82,63		
30	Кабинет директора по клубно-спортивной работе	24,08	37	Раздевалочные	259,94		
31	Комната родителей	38,17	3 ЭТАЖ				
32	Мастерская по обработке металла	91,80	1	Кабинеты родного языка	247,95		
33	Мастерская по обработке тканей	93,49	2	Кабинеты иностранного языка	144,69		
34	Кабинет кулинарии	61,52	3	Санузлы	76,38		
35	Универсальная мастерская	92,87	4	Рекреации	284,76		
36	Мастерская по обработке дерева	88,64	5	Лаборатория химии	61,81		
37	Кладовая сырья и готовой продукции	16,33	6	Лаборантская химии	30,96		
38	Инструментальные	32,37	7	Лаборантские	67,04		
39	Библиотека	83,77	8	Комната ВЛКСМ	16,76		
40	Раздевалочные	232,16	9	Коридоры	459,51		
41	Душевые	74,45	10	Актный зал(2-ой свет)	37,32		
42	Инвентарные	20,79	11	Кинопроекторная	161,21		
43	Кабинет инструктора	21,20	12	Помещения продленного дня	113,37		
44	Кабинет мед.сестры	6,76	13	Игровые	186,03		
45	Лаборатория	7,80	14	Классные помещения 4 классов	19,34		
46	Помещение для уборочного инвентаря	12,67	15	Помещение внеклассной работы	20,95		
47	Большой ванный зал	365,16	16	Кабинет зам.директора	59,77		
48	Малый ванный зал	144,64	17	Кружковая	59,77		
49	Хлораторная	75,53	18	Кабинет профориентации	25,66		
50	Обеденный зал на 422 места	278,92	19	Фотолаборатория	25,66		
51	Комната персонала	24,19	20	Радиозел	214,54		
52	Моечная	28,41	21	Трибуны для зрителей	-		
53	Горячий цех, помещение хлебопечки	84,15	22	Спортзал (2-ой свет)	-		
54	Мясо-рыбный цех	26,12	23	Спортзал (2-ой свет)	-		
55	Муочной цех	30,06	24	Антресоль	71,02		
56	Овощной цех	11,67	ПОДВАЛ				
57	Кладовая овощей	9,96	1	Тир	311,75		
58	Охлаждаемая камера	28,10	2	Хозяйственная кладовая	8,86		
59	Помещение фреоновой установки	10,71	3	Кабинет инструктора	8,86		
60	Кладовая сухих продуктов	6,11	4	Учебный класс	20,50		
61	Тарная	8,64	5	Помещение для ожидания	17,50		
62	Загрузочная	15,84	6	Помещение для чистки оружия	14,31		
63	Умывальная	19,71	7	Помещение для выдачи оружия и боеприпасов	13,13		
64	Книгохранилище	35,74	8	Помещение для хранения оружия	5,17		
2 ЭТАЖ			9	Помещение для боеприпасов	5,17		
1	Кабинет истории	61,92	10	Помещение охранника	13,13		
2	Кабинет военной подготовки	54,42	11	Раздевалка	16,66		
3	Комната чистки оружия	6,92	12	Тамбур	9,50		
4	Помещение для хранения оружия	6,92	13	Коридор	19,08		
5	Лаборантские	110,75	14	Столярная мастерская	20,45		
6	Кабинет обществоведения	62,06	15	Венткамера	176,21		
7	Кабинет географии	61,92	16	Техническое помещение	1689,32		
			17	Техподполье	3215,51		
			18	Постирочная-гладильная	36,93		
			19	Венткамера, тепловой пункт	154,24		

ОБЩЕОБРАЗОВАТЕЛЬНАЯ ШКОЛА НА 33 КЛАССА (1266 УЧАЩИХСЯ) С ВЫДЕЛЕННЫМ БЛОКОМ КЛУБНО-СПОРТИВНЫХ ПОМЕЩЕНИЙ ДЛЯ РАБОТЫ С НАСЕЛЕНИЕМ В Г.УЛАН-УДЭ В КОНСТРУКЦИЯХ I.090.I-2с И I.020.I-2с/89				ТИПОВЫЕ МАТЕРИАЛЫ ДЛЯ ПРОЕКТИРОВАНИЯ 222-01-666с.89		Страница 6			
D2BA	СТРОИТЕЛЬНЫЕ КОНСТРУКЦИИ И ИЗДЕЛИЯ Фундаменты - сборные железобетонные плиты ГОСТ 13580-85. Типоразмеров - 8 Сборные железобетонные по серии I.020-I/83 вып. I-1. Типоразмеров - 3 Стены подвала-блоки бетонные по ГОСТ 13579-78. Типоразмеров - 6 Стены наружные - сборные, несущие панели из легкого бетона объемной массой до 1000 кг/м3 по серии I.090.I-2с, вып. I-2, 2-6. Типоразмеров - 18 По серии I.030.I-I, вып. I-1. Типоразмеров-I4 Стены внутренние - несущие панели из тяже- лого бетона объемной массой 2500 кг/м3 по серии I.090.I-2с, вып. 3-I, 4-I. Типоразмеров - 19 Колонны - сборные железобетонные по серии I.020.I-2с/89, вып. 2-5. Типоразмеров - 6 Ригели - сборные железобетонные по серии I.020.I-2с/89, вып. 3-I. Типоразмеров - 5 Балки - сборные железобетонные по серии I.462.I-3/89, вып. I. Типоразмеров - I Перекрытия, покрытия - сборные железобетон- ные многослойные, корытообразные панели по серии I.090.I-2с, вып. 5-I. Типоразмеров - 15 По серии I.041.I-3, вып. 6. Типоразмеров - 3 По серии I465.I-3/80, вып. I. Типоразмеров - 2 Перегородки - сборные легкбетонные по серии I.231.9-7, вып. I. Типоразмеров - 16 Кровля - рулонная, плоская из 4 слоев рубероида с защитным слоем из гравия. Утеплитель - полистиролбетон М-200 γ=200 кг/м3 Лестницы - сборные железобетонные по серии I.050.I-2, вып. I. Типоразмеров - 3 Полы - линолеум, дощатые, керамическая плитка, бетонные, мозаичные по серии 2.244-I, вып. 4 Окна - с тройным остеклением по серии I.236.5-12, вып. 2. Типоразмеров - 7 Двери - внутренние по серии I.136-I0. Наружные по серии I.136.5-I9. Типоразмеров - 10 Наибольшая масса монтажного элемента - (балка покрытия) - 10,4 т			Н5UA		ОТДЕЛКА НАРУЖНАЯ Полимерцементная окраска. Цоколь - "обнажение фактурного слоя" ВНУТРЕННЯЯ Затирка, масляная и водоземлюсионная окраска, облицовка плиткой ИНЖЕНЕРНОЕ ОБОРУДОВАНИЕ Водопровод - хозяйственно-питьевой и проти- вопаварный от городской сети, напор на вводе Н=18,0м, при пожаре Н=27,0м Канализация - раздельная: хозяйственно- бытовая и производственная в городскую сеть Отопление - центральное, водяное от городских сетей. Параметры теплоносителя Т=150+70°С. Отопительные приборы - радиаторы МС-140 Вентиляция - приточно-вытяжная с механи- ческим побуждением и естественная Горячее водоснабжение - от ЦТП квартала Напор на вводе Н=18,0м Электроснабжение - от городских сетей напряжением 380/220 В Электроосвещение - лампы накаливания, люминесцентные лампы Устройства связи - радиофикация, телефони- зация, электрочасофикация, пожаро-охранная сигнализация, звонковая сигнализация, телевидение, автоматика сантехсистем G2ED ОСНАЩЕНИЕ ЗДАНИЯ Принято по номенклатуре учебно-наглядных пособий и учебного оборудования Министер- ства просвещения СССР, 1982г. Кинооборудование - два кинопроектора "МИР-12" для демонстрации 35 мм широкофор- матных, кашетированных обычных, учебных и художественных фильмов J30B НОРМАТИВНОЕ ЗНАЧЕНИЕ - 38 кгс/м2 ВЕТРОВОГО ДАВЛЕНИЯ 0,38 кПа R2C0 СТЕПЕНЬ ОГНЕСТОЙКОСТИ - вторая N1BD РАСЧЕТНАЯ ТЕМПЕРАТУРА НАРУЖНОГО ВОЗДУХА - минус 37°С G2DD КЛИМАТИЧЕСКИЙ ПОДРАЙОН СССР - IВ подрайон J3NB НОРМАТИВНОЕ ЗНАЧЕНИЕ - 50 кгс/м2 ВЕСА СНЕГОВОГО ПОКРОВА 0,5 кПа G2EE ИНЖЕНЕРНО-ГЕОЛОГИЧЕСКИЕ УСЛОВИЯ - обычные G2MQ СЕЙСМИЧНОСТЬ - 8 баллов			
НАИМЕНОВАНИЕ		ВСЕГО	Удельный показа- тель	НАИМЕНОВАНИЕ		ВСЕГО	Удельный показа- тель		
V1IA	СТОИМОСТЬ			V4KA	ЭКСПЛУАТАЦИОННЫЕ ПОКАЗАТЕЛИ				
V1IB	Общая сметная стоимость	тыс.руб.	3094,18	-	V4KH	РАСХОД воды холодной	м3/ч 29,65 - м3/сут 245,4 - л/с 2,3 -		
V1IL	в том числе: строительно-монтажных работ	"	2719,63	-	V4KI	горячей	м3/ч 26,58 - л/с 18,48 -		
V1IO	Оборудования и мебели	"	374,55	-	V4KN	Канализационные стоки	л/с 4339400 - ккал/ч 5045,80 -		
V1IS	Стоимость строительно- монтажных работ I м2 полезной площади	руб.	-	209,3		в том числе: на отопление	" 1480000 - 1720 -		
V1IR	То же, I м3 строитель- ного объема здания	"	-	40,05		на вентиляцию	" 1530000 - 1780 -		
V1IV	Стоимость общая на рас- четный показатель	"	-	2444,0		на горячее водоснабжение	" 1329400 - 1545,8 -		
V1JA	ТРУДОЕМКОСТЬ					тепла на отопление	" - 99,24		
V1JF	Построечные трудовые затраты	чел.-дн.	57026	-	V4KK	Потребная электрическая мощность	кВт 350 -		
V1JS	То же, на I м2 полез- ной площади	"	-	4,39					
V1JR	То же, на I м3 строи- тельного объема здания	"	-	0,86					
V1JV	То же, на расчетный показатель	"	-	45,04					

ОБЩЕОБРАЗОВАТЕЛЬНАЯ ШКОЛА НА 33 КЛАССА  
(1266 УЧАЩИХСЯ) С ВЫДЕЛЕННЫМ БЛОКОМ КЛУБНО-СПОРТИВНЫХ  
ПОМЕЩЕНИЙ ДЛЯ РАБОТЫ С НАСЕЛЕНИЕМ  
В Г.УЛАН-УДЭ В КОНСТРУКЦИЯХ 1.090.1-2с И 1.020.1-2с/89

ТИПОВЫЕ МАТЕРИАЛЫ  
ДЛЯ ПРОЕКТИРОВАНИЯ  
222-01-666с.89

Страница 7

НАИМЕНОВАНИЕ	ВСЕГО	Удельный показа- тель	НАИМЕНОВАНИЕ	ВСЕГО	Удельный показа- тель
<b>РАСХОДЫ</b>			<b>ТЕХНИЧЕСКИЕ ХАРАКТЕРИСТИКИ</b>		
<b>Расход строительных материалов</b>			<b>Объем строительный</b>	м3 66387,00	-
Цемент	т 2271,0	-	в том числе:		
Цемент, приведенный к марке М-400	" 2142,5	-	подземной части	" 5227,00	-
То же, на 1 м2 полезной площади	" - 0,165		<b>Объем строительный на 1 м2 общей площади</b>	" -	4,45
То же, на 1 м3 строительного объема здания	" - 0,032		То же, на 1 м2 полезной площади (K <sub>2</sub> )	" -	5,11
Сталь	" 376,0	-	То же, на расчетный показатель	" -	52,44
Сталь, приведенная к классам А-I и Ст.3	" 513,1	-	<b>Площадь застройки</b>	м2 6486,4	-
в том числе:			общая	" 14912,7	-
Сталь прокатная, приведенная к Ст.3	" 31,6	-	То же, на расчетный показатель	" -	11,78
Сталь, приведенная к классам А-I и Ст.3 на 1 м2 полезной площади	" - 0,039		Полезная	" 12995,5	-
То же, на расчетный показатель	" - 0,405		То же, на расчетный показатель	" -	10,26
Бетон и железобетон	м3 5815	-	Нормируемая	" 10363,2	-
в том числе:			То же, на расчетный показатель	" -	8,19
монолитный	" 104	-	То же, на 1 м2 полезной площади	" -	0,80
сборный тяжелый	" 3854	-			
сборный легкий	" 1857	-			
Бетон и железобетон на 1 м2 полезной площади	" - 0,45				
На расчетный показатель	" - 4,59				
Лесоматериалы	" 1080	-			
Лесоматериалы, приведенные к круглому лесу	" 1568	-			

## ДОПОЛНИТЕЛЬНЫЕ ДАННЫЕ

Сметная документация составлена в местных нормах и ценах 1984г.

Расчетный показатель - I место. (Размер прочих затрат отнесен к СМР)

87ЕА

## СОСТАВ ПРОЕКТНОЙ ДОКУМЕНТАЦИИ

Альбом 0	- ПЗ	Общая пояснительная записка
Альбом I	- АС,ТХ	Архитектурно-строительные решения, технология
Альбом 2	- ОВ	Отопление и вентиляция
	- ВК	Водопровод и канализация
	- ЭО	Электрооборудование
	- СС	Связь и сигнализация
	- АОВ	Автоматизация внутренних санитарно-технических устройств
Альбом 3	- СМ	Сметная документация

Объем проектных материалов, приведенных к формату А4 - 1203 форматки

87ВА АВТОР ПРОЕКТА

Институт "Бурятгражданпроект", 670034, г.Улан-Удэ  
проспект 50-летия Октября, 13

87НА УТВЕРЖДЕНИЕ

Утвержден Госстроем РСФСР, постановление  
от 11.05.90г. №41

87КА ПОСТАВЩИК

Институт "Бурятгражданпроект", 670034, г.Улан-Удэ  
проспект 50-летия Октября, 13