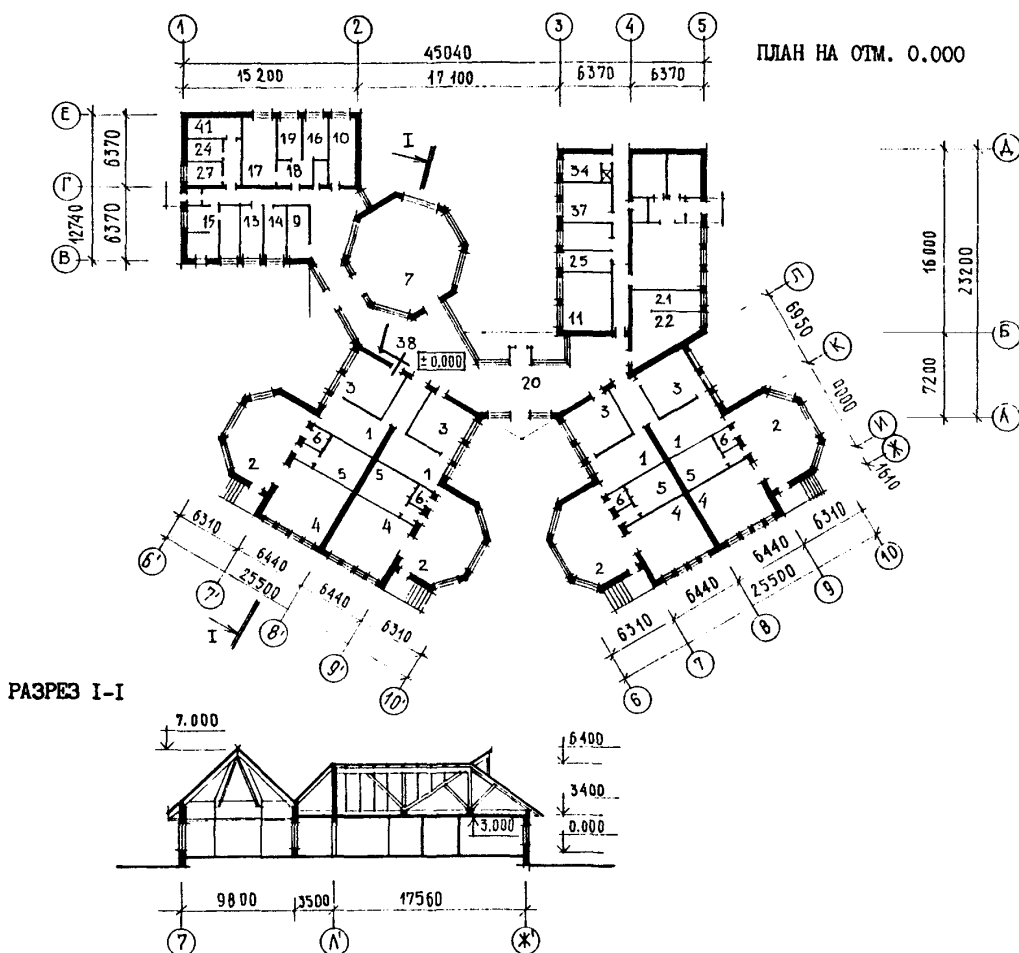


СССР	СТРОИТЕЛЬНЫЙ КАТАЛОГ ЧАСТЬ 2 ТИПОВЫЕ ПРОЕКТЫ ПРЕДПРИЯТИЙ, ЗДАНИЙ И СООРУЖЕНИЙ	ТИПОВЫЕ МАТЕРИАЛЫ ДЛЯ ПРОЕКТИРОВАНИЯ 214-03-29.91
ЦИТП	СПЕЦИАЛИЗИРОВАННЫЕ ДОШКОЛЬНЫЕ УЧРЕЖДЕНИЯ УНИВЕРСАЛЬНОГО ТИПА НА 4 И 8 ГРУПП.	
июль 1991	СТЕНЫ КИРПИЧНЫЕ (ОБЪЕМНО-ПЛАНИРОВОЧНЫЕ РЕШЕНИЯ)	На 3-х листах На 5-и страницах Страница I

### ВАРИАНТ I

ФАСАД 6'-10'



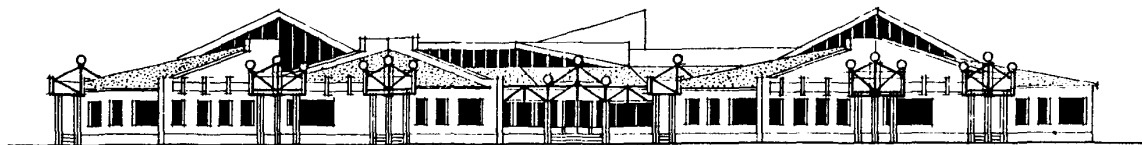
СПЕЦИАЛИЗИРОВАННЫЕ ДОШКОЛЬНЫЕ УЧРЕЖДЕНИЯ УНИВЕРСАЛЬНОГО ТИПА  
НА 4 И 8 ГРУПП. СТЕНЫ КИРПИЧНЫЕ  
(ОБЪЕМНО-ПЛАНИРОВОЧНЫЕ РЕШЕНИЯ)

ТИПОВЫЕ МАТЕ-  
РИАЛЫ ДЛЯ ПРО-  
ЕКТИРОВАНИЯ  
214-03-29.91

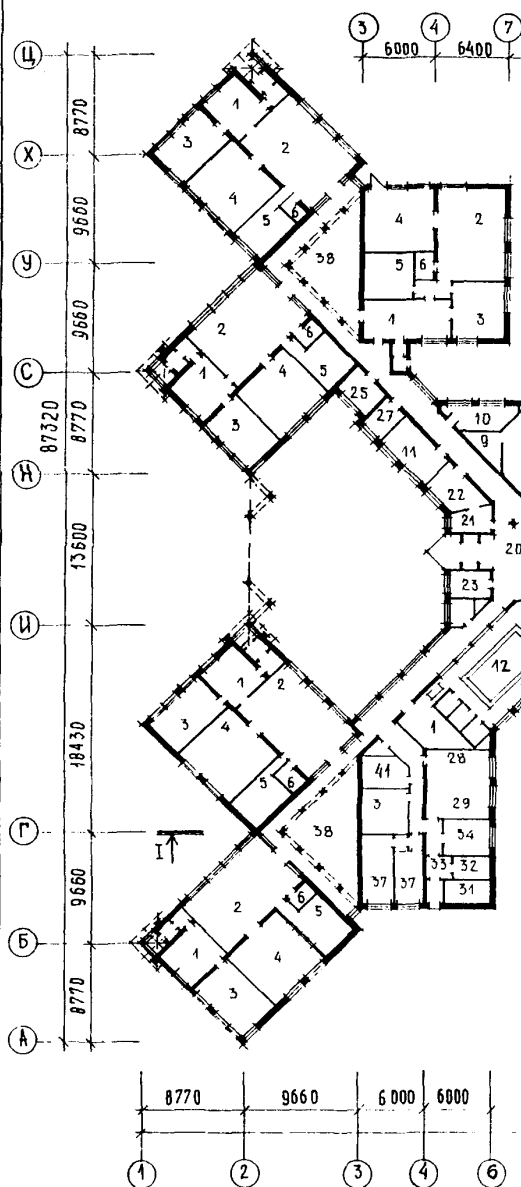
ЛИСТ I  
СТРАНИЦА 2

ВАРИАНТ 2

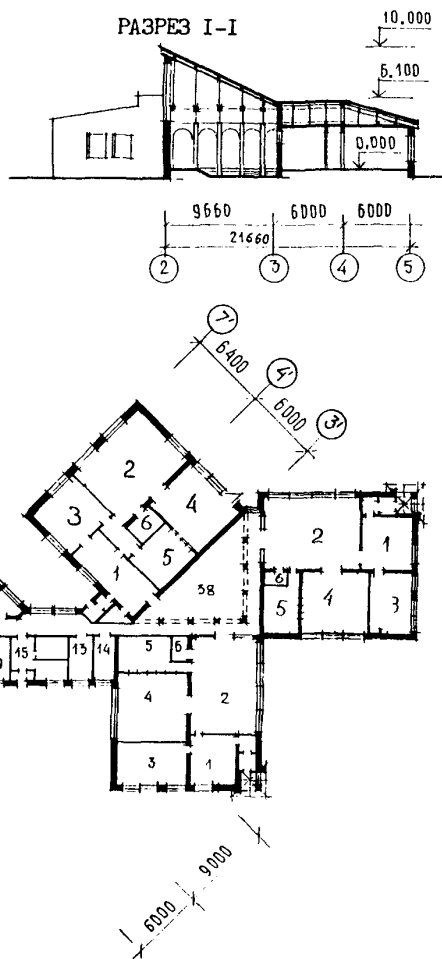
ФАСАД Ц-А



ПЛАН НА ОТМ. 0.000



РАЗРЕЗ I-I



СПЕЦИАЛИЗИРОВАННЫЕ ДОШКОЛЬНЫЕ УЧРЕЖДЕНИЯ УНИВЕРСАЛЬНОГО ТИПА  
НА 4 И 8 ГРУПП. СТЕНЫ КИРПИЧНЫЕ  
(ОБЪЕМНО-ПЛАНИРОВОЧНЫЕ РЕШЕНИЯ)

ТИПОВЫЕ МАТЕ-  
РИАЛЫ ДЛЯ ПРО-  
ЕКТИРОВАНИЯ  
214-03-29.91

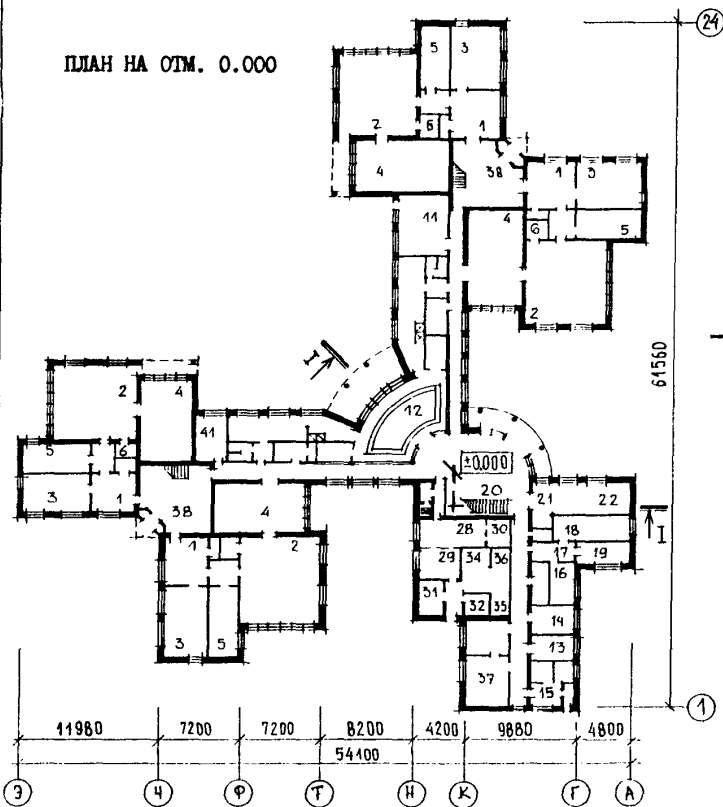
ЛИСТ 2  
СТРАНИЦА 3

## ВАРИАНТ 3

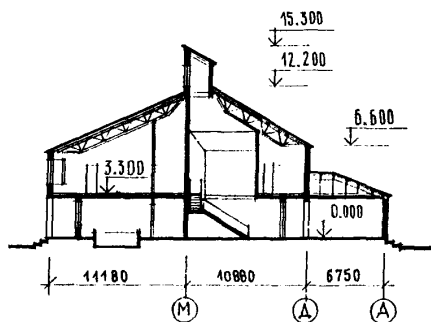
ФАСАД I-24



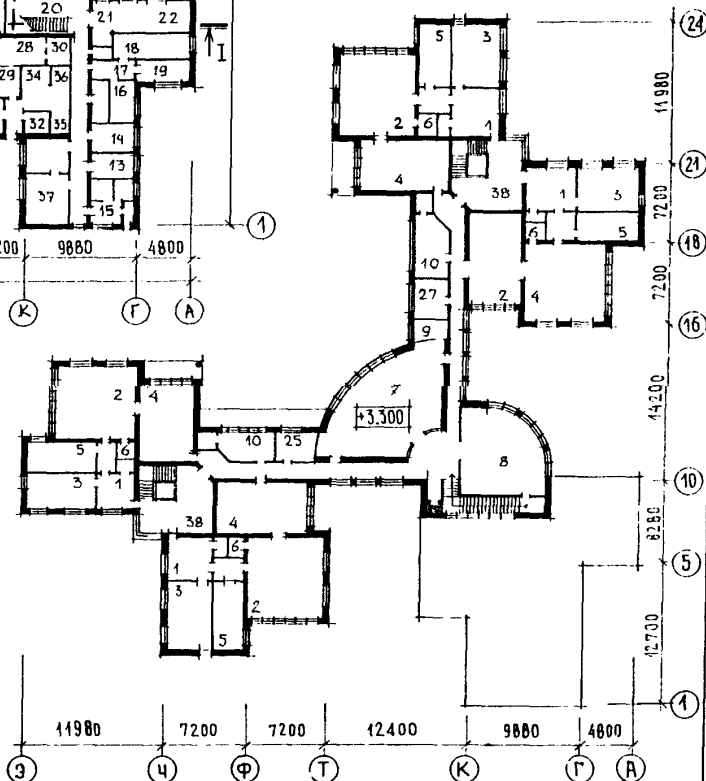
ПЛАН НА ОТМ. 0.000



РАЗРЕЗ I-I



ПЛАН НА ОТМ. 3.300



СПЕЦИАЛИЗИРОВАННЫЕ ДОШКОЛЬНЫЕ УЧРЕЖДЕНИЯ УНИВЕРСАЛЬНОГО ТИПА  
НА 4 И 8 ГРУПП. СТЕНЫ КИРПИЧНЫЕ  
(ОБЪЕМНО-ПЛАНИРОВОЧНЫЕ РЕШЕНИЯ)

ТИПОВЫЕ МАТЕ-  
РИАЛЫ ДЛЯ ПРО-  
ЕКТИРОВАНИЯ  
214 - 03 - 29.91

ЛИСТ 2  
СТРАНИЦА 4

## ЭКСПЛИКАЦИЯ ПОМЕЩЕНИЙ

но- мер	наименование	площадь в м2			но- мер	наименование	площадь в м2		
		вар-1	вар-2	вар-3			вар-1	вар-2	вар-3
	Помещения групповых ячеек	-	-	-	17	Приемная при кабинете вра- ча	6,6	4	6
1	Раздевальная	18	18	18	18	Физио-терапевтический кабинет	18	18	18
2	Групповая	50	50	50	19	Кабинет массажа	9	9	9
3	Комната для специальных занятий	24	24	20		Службно-бытовые помещения			
4	Спальная	36	36	36	20	Холл с гардеробом	12	18	18
5	Туалетная	15	15	15	21	Кабинет заведующего	12	15,8	10
6	Буфетная	3	3	3,1	22	Комната завхоза	21	18	18
	Помещения для физкультур- ных, музыкальных и специа- лизированных занятий				23	Методический кабинет	6,4	6	4,8
					24	Хоз.кладовая	8	7,2	10,6
7	Зал для гимнастических за- нятий и проведения праздни- ков	75	89	95	25	Кладовая чистого белья	3	3	3
8	Зал для музыкальных заня- тий	-	60	60	26	Уборные для персонала	7	9	9
9	Кладовая при зале	8,5	6	6	27	Пищеблок			
10	Логопедический кабинет	12,6	14	12	28	Кухни с раздаточной	37	37	37
11	Класс предметно-практичес- кого обучения	24	24	24	29	Заготовочный цех			
12	Плавательный бассейн	-			30	Моечная кухонной посуды	12	8	8
	зал с ванной		66	54,3	31	Кладовая сухих продуктов	8	5	5
	кладовая		3	3	32	Кладовая овощей	5,6	4,5	4
	раздевальная		36	36	33	Загрузочная			
	душевая				34	Гардероб персонала	13	13	13
	туалет				35	Душевая			
	комната тренера		7,9	6	36	Уборная персонала			
	комната медсестры		4	4	37	Постирочная:	12	12	12
	лаборатория анализа воды		4	4		гладильная	16	16	16
	узел управления бассейном		3	6		стиральная			
	Медицинские помещения				38	Зимние сады	118	148,1	32
13	Медицинская комната	8,5	8	8	39	Коридоры	71,4	234,9	176,2
14	Процедурный кабинет	8,5	8	8	40	Тамбуры	8	47,9	8,3
15	Изолятор: приемная	6	6	6	41	Щитовая	8,7	13,7	10,6
	палата	8,5	6	6	42	Венткамера		20	
	туалет	6	6	6					
16	Кабинет врача специалиста	9	9	9					

D2BA

## СТРОИТЕЛЬНЫЕ КОНСТРУКЦИИ И ИЗДЕЛИЯ

Конструктивная схема	Основные несущие конструкции принятые по общесоюзному каталогу.
Фундаменты	Ленточные сборные железобетонные по ГОСТ 13580-85, сборные бетонные блоки по ГОСТ 13579-78.
Перекрытия	Сборные железобетонные по серии 1.038.1-1, в.1-4 на фасаде стальной уголок.
Прогон	Сборные железобетонные по серии 1.225-2, в.8-11
Панели перекрытия и покрытия	Сборные железобетонные пустотные по серии 1.141-1, в.60,61.
Лестницы	Наборные из ступеней по ГОСТ 8717.1-84.
Стены	Кирпичные.
Перегородки	Гипсобетонные, во влажных помещениях гипсоцементобетонные по серии 1.231.9-7, в.1,2; в местах прохождения коммуникаций - кирпичные.
Окна, двери	Деревянные. Оконные блоки с отдельными переплетами.
Кровля	Из кровельной оцинкованной стали.
Фонари	Индивидуального изготовления из анодированного алюминия.
Утеплитель	Перлитопластобетон, полужесткие минераловатные плиты.

СПЕЦИАЛИЗИРОВАННЫЕ ДОШКОЛЬНЫЕ УЧРЕЖДЕНИЯ УНИВЕРСАЛЬНОГО ТИПА  
НА 4 И 8 ГРУПП. СТЕНЫ КИРПИЧНЫЕ  
(ОБЪЕМНО-ПЛАНИРОВОЧНЫЕ РЕШЕНИЯ)

ТИПОВЫЕ МАТЕРИАЛЫ ДЛЯ ПРОЕКТИРОВАНИЯ  
214-03-29 91

ЛИСТ 3  
СТРАНИЦА 5

R2COСТЕПЕНЬ ОГНЕСТОЙКОСТИ - вторая.

G2DDКЛИМАТИЧЕСКИЕ РАЙОНЫ И ПОДРАЙОНЫ СССР - II и III , IV.

J3NBНОРМАТИВНОЕ ЗНАЧЕНИЕ ВЕСА СНЕГОВОГО ПОКРОВА - 100 кгс/м2  
I кПа

J3OBНОРМАТИВНОЕ ЗНАЧЕНИЕ ВЕТРОВОГО ДАВЛЕНИЯ - 38 кгс/м2  
0,38 кПа

G2EEИНЖЕНЕРНО-ГЕОЛОГИЧЕСКИЕ УСЛОВИЯ - обычные.

H5UAОТДЕЛКА НАРУЖНАЯ. Цоколь облицован плиткой "кабанчик". Стены кирпичные (красного цвета). Оконные блоки - окраска масляной краской за 2 раза.  
  
ОТДЕЛКА ВНУТРЕННЯЯ. Потолки - побелка. Стены - улучшенная окраска подосмультиспоными красками, облицовка глазурованной плиткой. Полы - керамическая плитка, мозаичные, деревянные реечные, паркет, линолеум, бостонные (винтамера, электроштитовал).

ТЕХНИЧЕСКАЯ ХАРАКТЕРИСТИКА

Наименование	вариант I		вариант 2		вариант 3	
	всего	удельный показател	всего	удельный показател	всего	удельный показател
G3NBОбъем строительный	4704,2	-	8706,35	-	8752,4	-
Объем строительный на I м2 полезной площади	-	4,04	-	3,91	-	4,45
То же, на I м2 нормируемой площади (K2)	-	4,34	-	4,47	-	4,49
V1NPТо же, на расчётный показатель	-	78,4	-	72,6	-	72,3
Полезная площадь	1162,7	-	2228,8	-	1966,4	-
G3CCПлощадь застройки	1383,6	-	2400	-	1471,3	-
G3OQНормируемая площадь	1083,3	-	1946	-	1781,9	-
То же, на расчётный показатель	-	18,1	-	16,2	-	14,8
То же, на I м2 полезной площади (K1)	-	0,93	-	0,87	-	0,91
Полезная площадь на расчётный показатель	-	19,4	-	18,6	-	16,4

ДОПОЛНИТЕЛЬНЫЕ ДАННЫЕ

Представлено три объемно-планировочных решения: одноэтажного здания на 4 группы (вариант I), одноэтажного здания на 8 групп (вариант 2), двухэтажного здания на 8 групп (вариант 3).

Здания предназначены для размещения в жилых районах города или в пригородной зоне.

Вместимость зданий на 4 и 8 групп, соответственно 60 и 120 мест.

Расчётный показатель - I место.

Данный материал является вспомогательным для разработки рабочей документации.

B7EAСОСТАВ ПРОЕКТНОЙ ДОКУМЕНТАЦИИ

Альбом I - Пояснительная записка, архитектурно-строительные решения, технологическая часть  
Объем проектной документации, приведенной к формату A-4 - 76 ф

B7BAАВТОР ПРОЕКТАЦИНИЭП учебных зданий, 127434, Москва, Дмитровское шоссе, 9.

B7HAУТВЕРЖДЕНИЕГоскомархитектуры09.10.90 г., приказ № 168.

B7KAPОСТАВЩИКЦИНИЭП учебных зданий, 127434, Москва, Дмитровское шоссе, 9.

Катал.л. 066339