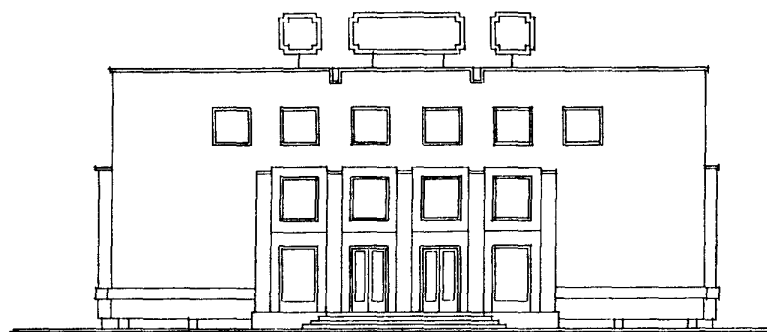
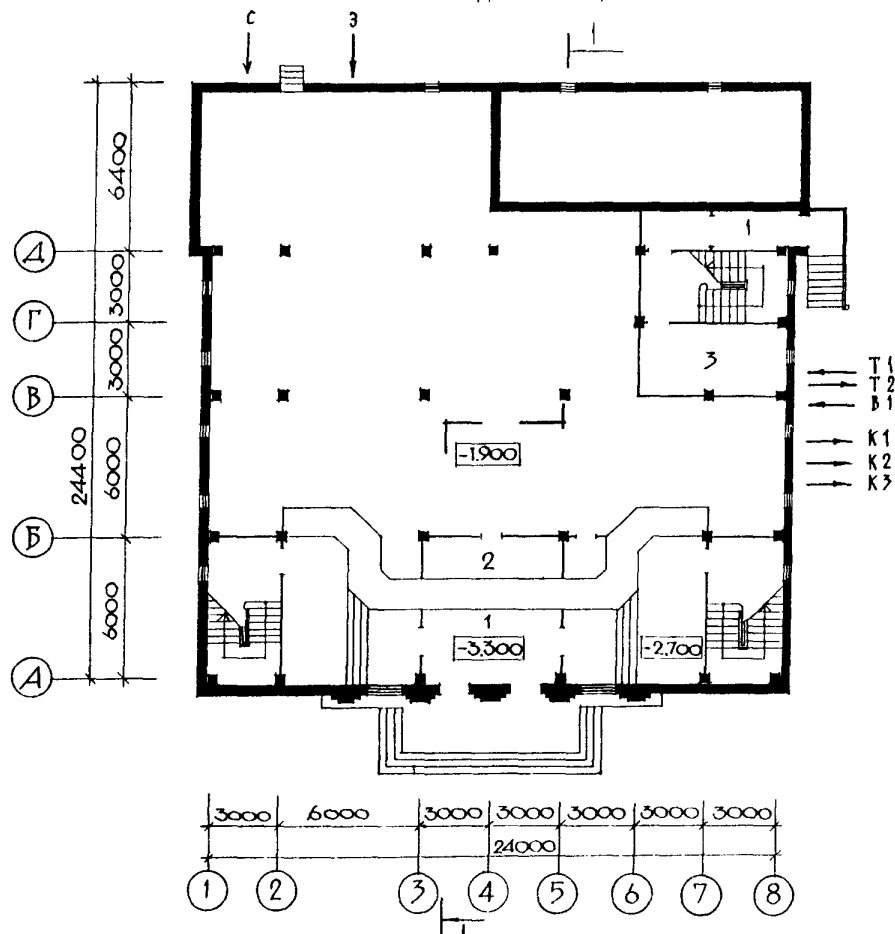


<b>К-2</b>	<b>СТРОИТЕЛЬНЫЙ КАТАЛОГ</b> <b>Часть 2</b> <b>ТИПОВЫЕ ПРОЕКТЫ ПРЕДПРИЯТИЙ, ЗДАНИЙ И СООРУЖЕНИЙ</b>	2/4-031-IIIЗм.90
<b>СССР</b>	<b>ОБЩЕСТВЕННЫЙ ЦЕНТР ПОСЕЛКА</b> <b>(СТЕНЫ ИЗ МЕЛКИХ БЛОКОВ АВТОКЛАВНОГО ЯЧЕЙСТОГО БЕТОНА)</b> <b>НА 500 ЧЕЛОВЕК</b> <b>БЛОК II</b>	
<b>ЦИТП</b>		
<b>АВГУСТ</b> <b>1991</b>	<b>ТИПОВЫЕ МАТЕРИАЛЫ ДЛЯ ПРОЕКТИРОВАНИЯ</b>	<b>На 5-ти страницах</b> <b>Страница 1</b>

**Ф А С А Д I - В**

**ПЛАН ТЕХНИЧЕСКОГО ПОДПОЛЬЯ И ЦОКОЛЬНОГО ЭТАЖА**


ОБЩЕСТВЕННЫЙ ЦЕНТР ПОСЕЛКА (СТЕНЫ ИЗ МЕЛКИХ БЛОКОВ  
АВТОКЛАВНОГО ЯЧЕИСТОГО БЕТОНА) НА 500 ЧЕЛОВЕК

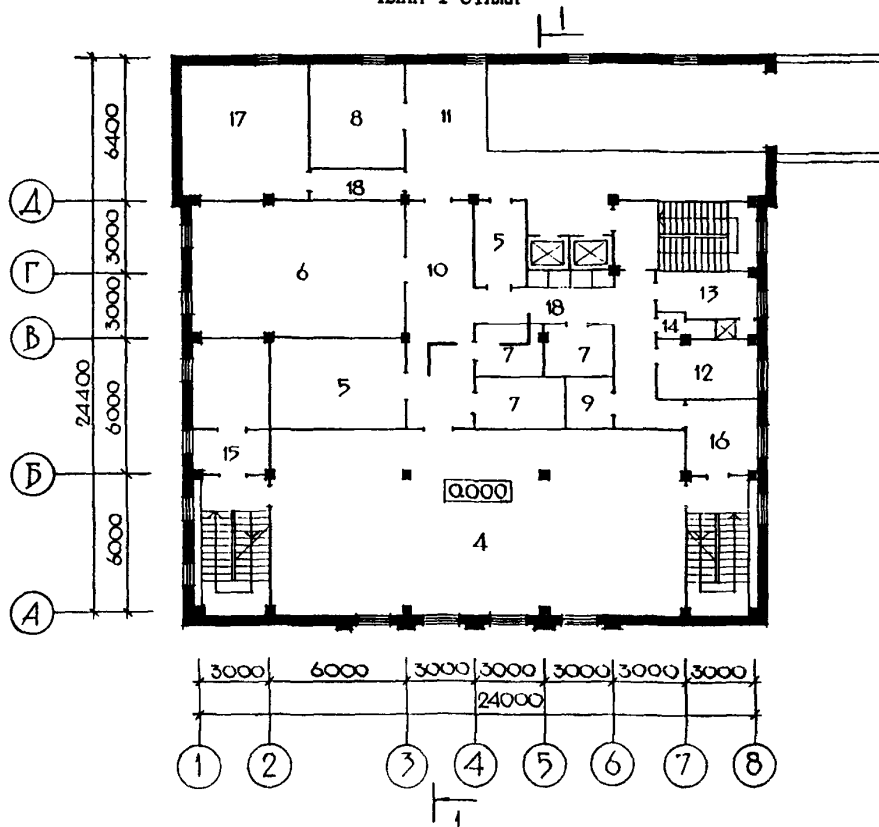
БЛОК II

ТИПОВЫЕ МАТЕ-  
РИАЛЫ ДЛЯ ПРО-  
ЕКТИРОВАНИЯ

274-031-113м.90

Страница 2

ПЛАН I ЭТАЖА



ЭКСПЛИКАЦИЯ ПОМЕЩЕНИЙ

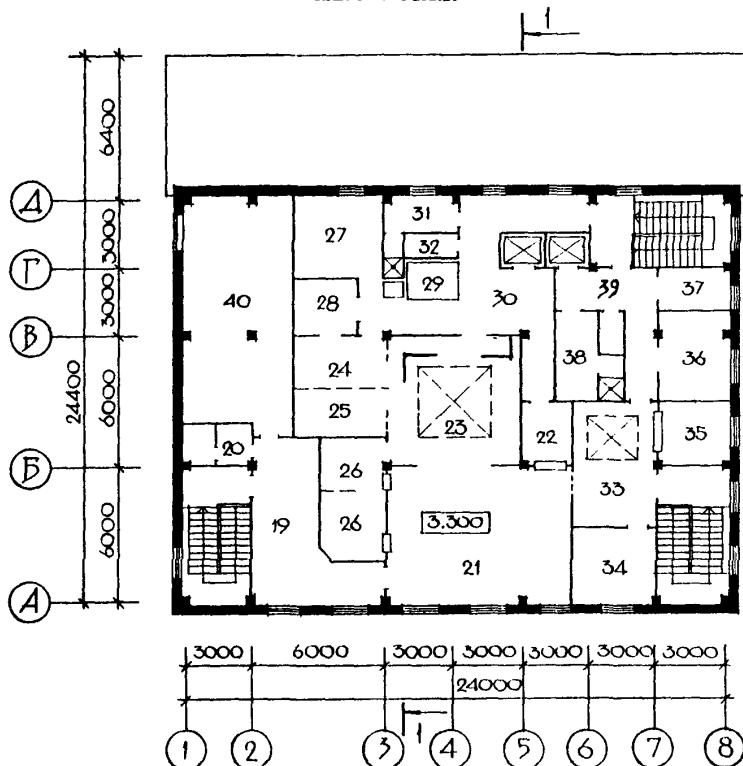
Но- мер	Наименование	Площадь, м <sup>2</sup>	Но- мер	Наименование	Площадь, м <sup>2</sup>
ТЕХНИЧЕСКОЕ ПОДПОЛЬЕ			2 ЭТАЖ		
1	Тамбуры	82,00	19	Вестибюль столовой	20,00
2	Помещение тепловой завесы	14,60	20	Уборная	3,90
3	Теплоцентр	17,00	21	Обеденный зал с раздаточной	48,00
I ЭТАЖ			22	Буфет	6,50
4	Торговый зал	148,00	23	Горячий цех	33,60
5	Помещение кладовых и подготов- ки продовольственных товаров	33,00	24	Овощной цех	9,00
6	Помещения кладовых и подготов- ки непродовольственных товаров	50,00	25	Мясной и рыбный цех	9,00
7	Охлаждаемые камеры	19,60	26	Моечная столовой и кухонной посуды	14,00
8	Кладовая тары, упаковочных ма- териалов и инвентаря, моечная	20,00	27	Кладовая сухих продуктов	13,00
9	Бельевая	4,00	28	Кладовая овощей	6,00
10	Загрузочная	25,60	29	Охлаждаемая камера	5,00
11	Разгрузочная платформа	43,20	30	Загрузочная	11,00
12	Кабинет директора, контора и персонал	9,30	31	Гардероб персонала	9,50
13	Гардероб персонала	8,60	32	Уборные и душевые	3,50
14	Уборные и душевые	4,20	33	Помещение для посетителей	18,00
15	Медпункт	18,00	34	Парикмахерская	12,00
16	Пункт приема посуды	11,50	35	Мастерская ремонта обуви	10,00
17	Венткамера	32,00	36	Мастерская ремонта одежды	12,00
18	Коридоры	20,80	37	Кабинет директора	7,80
			38	Гардероб, уборные и душевые персонала	13,50
			39	Коридоры	38,40
			40	Венткамеры	53,00

ОБЩЕСТВЕННЫЙ ЦЕНТР ПОСЕЛКА (СТЕНЫ ИЗ МЕЛКИХ БЛОКОВ  
АВТОКЛАВНОГО ЯЧЕИСТОГО БЕТОНА) НА 500 ЧЕЛОВЕК  
БЛОК II

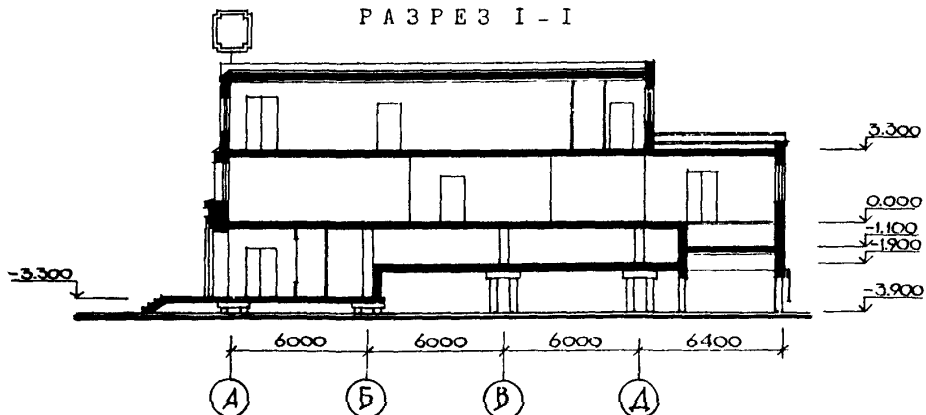
ТИПОВЫЕ МАТЕ-  
РИАЛЫ ДЛЯ ПРО-  
ЕКТИРОВАНИЯ  
274-031-113м.90

Страница 3

ПЛАН 2 ЭТАЖА



РАЗРЕЗ I - I



ОБЩЕСТВЕННЫЙ ЦЕНТР ПОСЕЛКА (СТЕНЫ ИЗ МЕЛКИХ БЛОКОВ АВТОКЛАВНОГО ЯЧЕИСТОГО БЕТОНА) НА 500 ЧЕЛОВЕК БЛОК II	ТИПОВЫЕ МАТЕРИАЛЫ ДЛЯ ПРОЕКТИРОВАНИЯ 274-031-113м.90	Страница 4
<p><b>D2BA СТРОИТЕЛЬНЫЕ КОНСТРУКЦИИ И ИЗДЕЛИЯ</b></p> <p>Фундаменты - свайные сборно-моноклитные</p> <p>Сваи - по серии I.011.1-6м</p> <p>Ростверки - по серии I.220.1-4м вып. I-I</p> <p>Подколонники - по серии I.220.1-4м вып. I-I</p> <p>Колонны - сборные железобетонные по серии I.220.1-4м вып. 2-I</p> <p>Ригели - сборные железобетонные по серии I.220.1-4м вып. 3-I</p> <p>Диафрагмы жесткости - сборные железобетонные по серии I.220.1-4м вып. 4-I</p> <p>Перекрытия и покрытия - сборные железобетонные панели по серии I.041.1-2 вып. I,5</p> <p>Стены наружные - кладка из мелких блоков автоклавного ячеистого бетона по ГОСТ 21520-89</p> <p>Перемычки - сборные железобетонные по серии I.138-10 вып. 1,2,4</p> <p>Перегородки - мелкие блоки автоклавного ячеистого бетона ГОСТ 21520-89</p> <p>Кровля - совмещенная неветилируемая из 4-х слоев рубероида на битумной мастике, утеплитель - минераловатные плиты по ГОСТ 9573-82</p> <p>Полы - линолеум, керамическая плитка, бетонные, мозаичные, деревянные, паркетные по серии 2.244-I вып. 3,4</p> <p>Окна - с тройным остеклением по серии I.236.5-9</p> <p>Двери - деревянные по серии I.136.5-19, I.136-10</p> <p>Наибольшая масса монтажного элемента (колонна) - 4,2 т</p>	<p><b>H5UA ОТДЕЛКА НАРУЖНАЯ</b></p> <p>Штукатурка стен</p> <p><b>ВНУТРЕННЯЯ</b></p> <p>Окраска стен водоземulsionными и масляными красками, отделка керамической плиткой</p> <p><b>C3CA ИНЖЕНЕРНОЕ ОБОРУДОВАНИЕ</b></p> <p>Водопровод - хозяйственно-питьевой-противопожарный от внешних сетей. Напор на вводе H = 20,5 м</p> <p>Канализация - бытовая и производственная в наружную сеть</p> <p>Водосток - внутренний с выпуском на отмокту</p> <p>Отопление - централизованное, водяное от внешних сетей. Параметры теплоносителя - 95 - 70 °C</p> <p>Горячее водоснабжение - от внешних сетей</p> <p>Вентиляция - приточно-вытяжная с механическим и естественным побуждением</p> <p>Электроснабжение - напряжением 360/220 В</p> <p>Устройства связи - радификация, телефонизация, телевидение, пожарная сигнализация</p> <p><b>C2ED ОСНАЩЕНИЕ ЗДАНИЯ</b></p> <p>Технологическое оборудование магазина, столовой, комплексного пункта, медпункта</p> <p>Грузовые лифты по ГОСТ 8824-67</p>	
<p><b>J30B НОРМАТИВНОЕ ЗНАЧЕНИЕ ВЕТРОВОГО ДАВЛЕНИЯ</b> - <math>\frac{0,38 \text{ кПа}}{38 \text{ кгс/м}^2}</math></p>	<p><b>J3NB НОРМАТИВНОЕ ЗНАЧЕНИЕ ВЕСА СНЕГОВОГО ПОКРОВА</b> - <math>\frac{1,5 \text{ кПа}}{150 \text{ кгс/м}^2}</math></p>	
<p><b>R2CO СТЕПЕНЬ ОГНЕСТОЙКОСТИ</b> - вторая</p>	<p><b>G2EE ИНЖЕНЕРНО-ГЕОЛОГИЧЕСКИЕ УСЛОВИЯ</b> - вечноммерзлые грунты, используемые по принципу I</p>	
<p><b>N1BD РАСЧЕТНАЯ ТЕМПЕРАТУРА НАРУЖНОГО ВОЗДУХА</b> - минус 40, 50 (основное решение), 55 °C</p>		
<p><b>G2PD КЛИМАТИЧЕСКИЕ ПОДРАЙОНЫ СССР</b> - IA, IB, IГ</p>		

ОБЩЕСТВЕННЫЙ ЦЕНТР ПОСЕЛКА (СТЕНЫ ИЗ МЕЛКИХ БЛОКОВ  
АВТОКЛАВНОГО ЯЧЕИСТОГО БЕТОНА) НА 500 ЧЕЛОВЕК  
БЛОК П

ТИПОВЫЕ МАТЕРИАЛЫ  
ДЛЯ ПРОЕКТИРОВАНИЯ  
274-031-113м.90

Страница 5

Наименование	Всего	Удельный показатель	Наименование	Всего	Удельный показатель
У11А СТОИМОСТЬ			У4КА ЭКСПЛУАТАЦИОННЫЕ ПОКАЗАТЕЛИ		
У11В Общая сметная стоимость тыс.руб.	238,49 543,82	-	У4КН Расход воды м <sup>3</sup> /сут	3,37	-
в том числе:			холодной м <sup>3</sup> /ч	2,39	-
У11Л строительно- монтажных работ "	202,10 505,25	-	горячей "	1,59	-
У11О оборудования "	36,39	-	У4КН Канализацион- ные стоки "	3,37	-
и мебели	38,57	-	У4КН Тепла ккал/ч кВт	430228 505,47	-
Стоимость строи- тельно-монтаж- ных работ 1 м <sup>2</sup> полезной пло- щади руб.	237,71 594,27	-	в том числе:		
У11Р То же, 1 м <sup>3</sup> строительного объема здания "	45,62 114,04	-	на отопление "	69720 81,08	-
У11У Стоимость общая на расчетный показатель "	477,00 1088,0	-	на вентиляцию "	356300 422,50	-
У11А ТРУДОЕМКОСТЬ			на горячее водоснабже- ние "	4208 4,89	-
У11Ф Построечные трудовые зат- раты чел.-дн.	3166	-	Тепла на отоп- ление 1 м <sup>2</sup> полезной пло- щади "	-	82,00 0,10
То же, на 1 м <sup>2</sup> полезной площади "	-	3,72	У4КН Потребная электрическая мощность кВт	162,2	-
У11Р То же, на 1 м <sup>3</sup> строительного объема "	-	0,71	ТЕХНИЧЕСКИЕ ХАРАКТЕРИСТИКИ		
У11У То же, на рас- четный показа- тель "	-	6,33	Г3МВ Объем строи- тельный зда- ния м <sup>3</sup>	4430,5	-
			Объем строи- тельный на 1 м <sup>2</sup> норми- руемой пло- щади "	-	6,68
			У1НР То же, на рас- четный пока- затель "	-	8,86
			Площадь застройки м <sup>2</sup>	647,2	-
			Г3ОС общая "	1237,6	-
			Г3ОВ полезная "	850,2	-
			нормируемая нормируемая площадь на расчетный показатель	662,4	-
			Д А Н Н Б Е	-	1,32

Д О П О Л Н И Т Е Л Ь Н Ы Е

Показатели приведены для условий строительства в районах с расчетной температурой наружного воздуха -50 °С  
Расчетный показатель - 1 житель (500 единиц). Сметная документация составлена в ценах, введенных с 1 января 1984 года. В числителе - в ценах 1 территориального района, в знаменателе - в ценах района I (2Д)

В7ЕА СОСТАВ ПРОЕКТНОЙ ДОКУМЕНТАЦИИ

Альбом 1 Общая пояснительная записка. Архитектурно-строительные решения. Технология.  
Альбом 2 Смета  
Альбом 3 Экономическая часть

Объем проектных материалов, приведенных к формату А4 - 230 форматок.

В7ВА АВТОР ПРОЕКТА ЛенЗНИИЭП, 191065, Ленинград, наб.р.Мойки, 45

В7НА УТВЕРЖДЕНИЕ Утвержден Госкомархитектуры от 26.12.90г. приказ № 266  
Введен в действие ЛенЗНИИЭП приказом № 277 от 29.12.90г.

В7КА ПОСТАВЩИК ЛенЗНИИЭП, 191065, Ленинград, наб.р.Мойки, 45