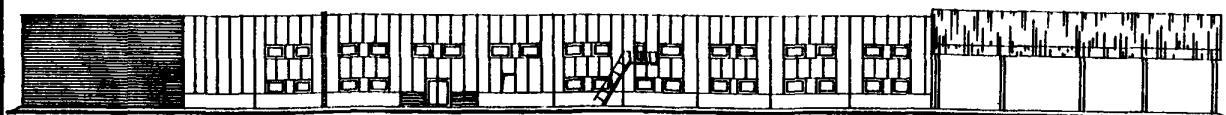
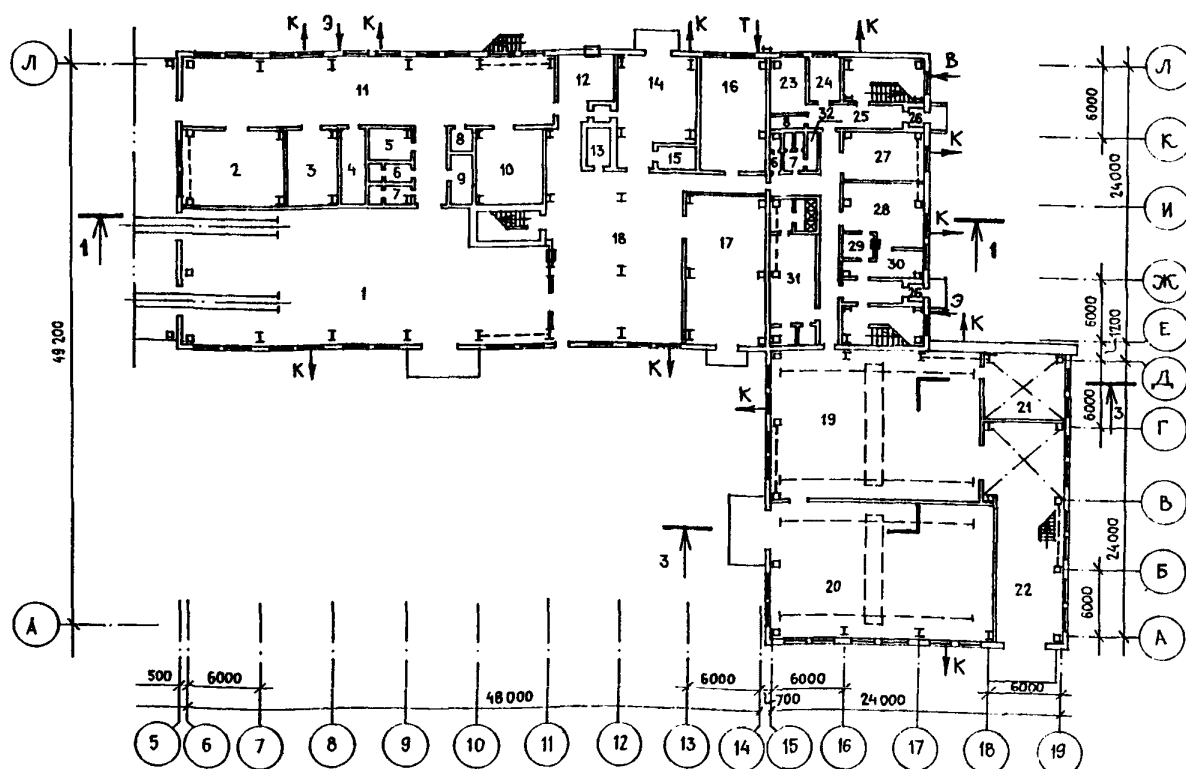


<b>СК-2</b>	<b>СТРОИТЕЛЬНЫЙ КАТАЛОГ</b> <b>Часть 2</b> <b>ТИПОВЫЕ ПРОЕКТЫ ПРЕДПРИЯТИЯ, ЗДАНИЙ И СООРУЖЕНИЙ</b>	28I-9-44.90
<b>АПП ЦИТП</b>	ГЛАВНЫЙ КОРПУС ПРОИЗВОДСТВЕННОГО КОМБИНАТА СПЕЦИАЛИЗИРОВАННОГО ОБСЛУЖИВАНИЯ ДЛЯ ГОРОДОВ С НАСЕЛЕНИЕМ 300-500 ТЫС. ЖИТЕЛЕЙ (С ПРИМЕНЕНИЕМ ЛЕГКИХ МЕТАЛЛИЧЕСКИХ КОНСТРУКЦИЙ ТИПА "КАНСК")	
ДЕКАБРЬ <b>1991</b>	ТИПОВЫЕ МАТЕРИАЛЫ ДЛЯ ПРОЕКТИРОВАНИЯ	На 11 страницах Страница 1

ФАСАД I9-I



ПЛАН НА ОТМ. 0,000



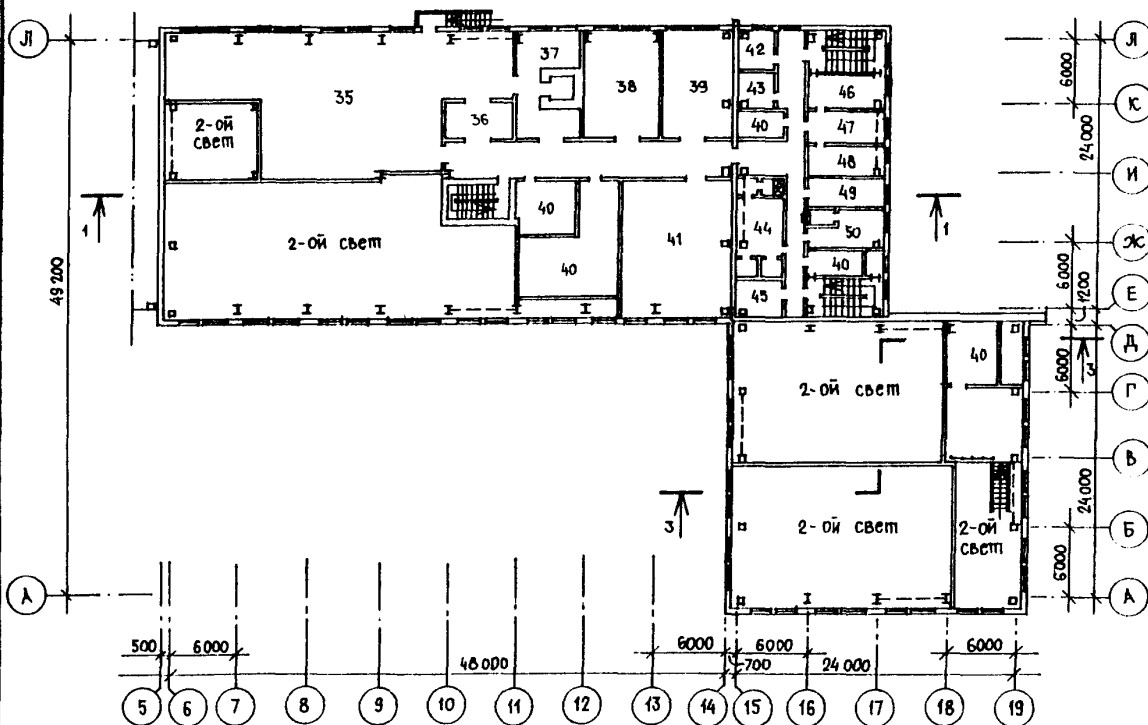
ГЛАВНЫЙ КОРПУС ПРОИЗВОДСТВЕННОГО КОМБИНАТА СПЕЦИАЛИЗИРОВАННОГО  
ОБСЛУЖИВАНИЯ ДЛЯ ГОРОДОВ С НАСЕЛЕНИЕМ 300+500 ТЫС. ЖИТЕЛЕЙ  
(С ПРИМЕНЕНИЕМ ЛЕГКИХ МЕТАЛЛИЧЕСКИХ КОНСТРУКЦИЙ ТИПА "КАНСК")

ТИПОВЫЕ  
МАТЕРИАЛЫ ДЛЯ  
ПРОЕКТИРОВАНИЯ

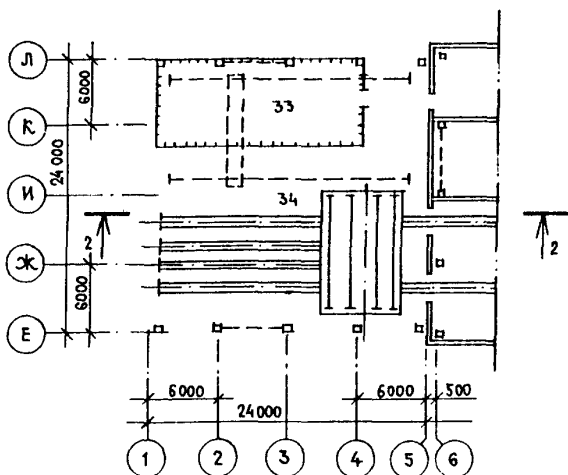
28I-9-44.90

Страница 2

ПЛАН НА ОТМ. 3,000



ПЛАН НА ОТМ. 0,000

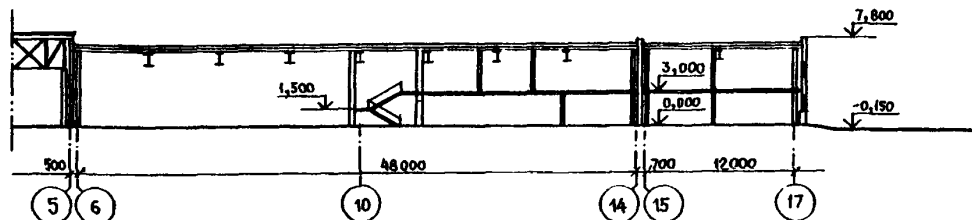


ГЛАВНЫЙ КОРПУС ПРОИЗВОДСТВЕННОГО КОМБИНАТА СПЕЦИАЛИЗИРОВАННОГО  
ОБСЛУЖИВАНИЯ ДЛЯ ГОРОДОВ С НАСЕЛЕНИЕМ 300-500 ТЫС. ЖИТЕЛЕЙ  
(С ПРИМЕНЕНИЕМ ЛЕГКИХ МЕТАЛЛИЧЕСКИХ КОНСТРУКЦИЙ ТИПА "КАНСК")

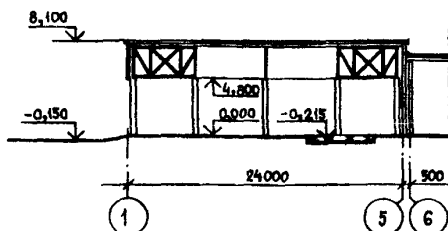
ТИПОВЫЕ  
МАТЕРИАЛЫ ДЛЯ  
ПРОЕКТИРОВАНИЯ  
28I-9-44.90

Страница 3

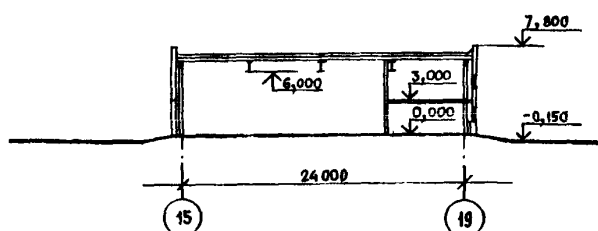
РАЗРЕЗ I-I



РАЗРЕЗ 2-2



РАЗРЕЗ 3-3



ЭКСПЛИКАЦИЯ ПОМЕЩЕНИЙ

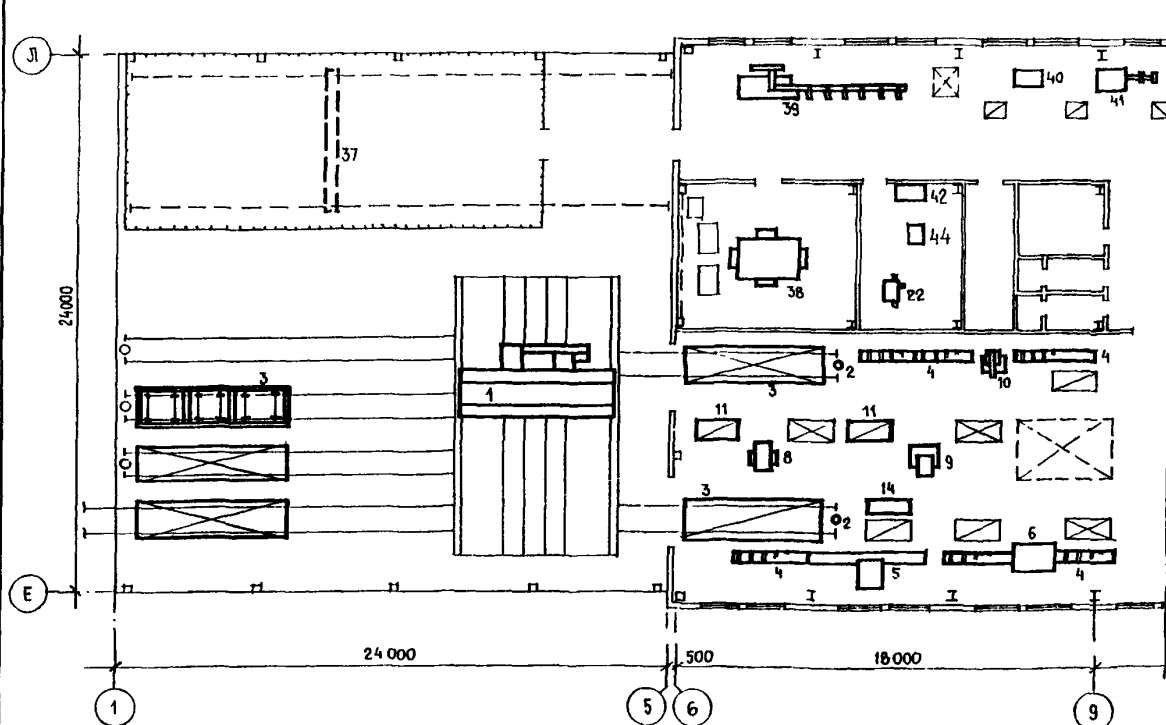
Но- мер	На и м е н о в а н и е	Площадь м2	Но- мер	На и м е н о в а н и е	Площадь м2
ПЛАН НА ОТМ.0,000					
I	Участок машинной обработки	349,0	30	Подсобное помещение	7,3
2	Участок термообработки	48,2	31	Женский гардероб с душевыми	53,6
3	Заточная	27,4	32	ЛТЖ	4,5
4	Электрошитовая	16,6	33	Склад металла	
5	Курительная	11,0	34	Склад пиломатериалов	
6	Муж. сан. узел	6,2	ПЛАН НА ОТМ.3,000		
7	Жен. сан. узел	7,8	35	Участок изготовления венков и цветов	285,1
8	МОП	8,5	36	Склад цветов	24,8
9	Комната мастеров	9,9	37	Склад венков	52,3
10	Жестяничий участок	36,7	38	Участок окраски	66,0
11	Участок механической обработки металлов	208,0	39	Участок раскроя поролона	60,7
12	Помещение выдачи готовой продукции	36,5	40	Венткамера	179,3
13	Машинное отделение	8,0	41	Швейный участок	111,2
14	Материальный склад	57,6	42	Инспектор по кадрам	9,9
15	Хранение тканей	7,7	43	Хранение образцов	9,4
16	Тепловой пункт	60,3			
17	Склад гробов	79,5			
18	Участок обивки гробов	181,7	44	Мужской гардероб с душевыми	35,4
19	Бетонно-мозаичное отделение	225,2	45	Комната общественных организаций	14,7
20	Гранитное отделение	225,8	46	Директор	19,0
21	Компрессорная	39,1	47	Секретарь	18,2
22	Отделение приготовления бетона	111,1	48	Гл. инженер	19,3
23	Мел. пункт	14,7			
24	ПСО	9,5	49	Плановый отдел	17,9
25	Вестибюль	19,8			
26	Тамбур	8,2	50	Бухгалтерия	19,3
27	Красный уголок	23,8			
28	Буфет на 18 мест	41,7			
29	Моечная посуды	6,6			

ГЛАВНЫЙ КОРПУС ПРОИЗВОДСТВЕННОГО КОМБИНАТА  
СПЕЦИАЛИЗИРОВАННОГО ОБСЛУЖИВАНИЯ ДЛЯ ГОРОДОВ С НАСЕЛЕНИЕМ  
300-500 ТЫС. ЖИТЕЛЕЙ (С ПРИМЕНЕНИЕМ ЛЕГКИХ МЕТАЛЛИЧЕСКИХ  
КОНСТРУКЦИЙ ТИПА "КАНСК")

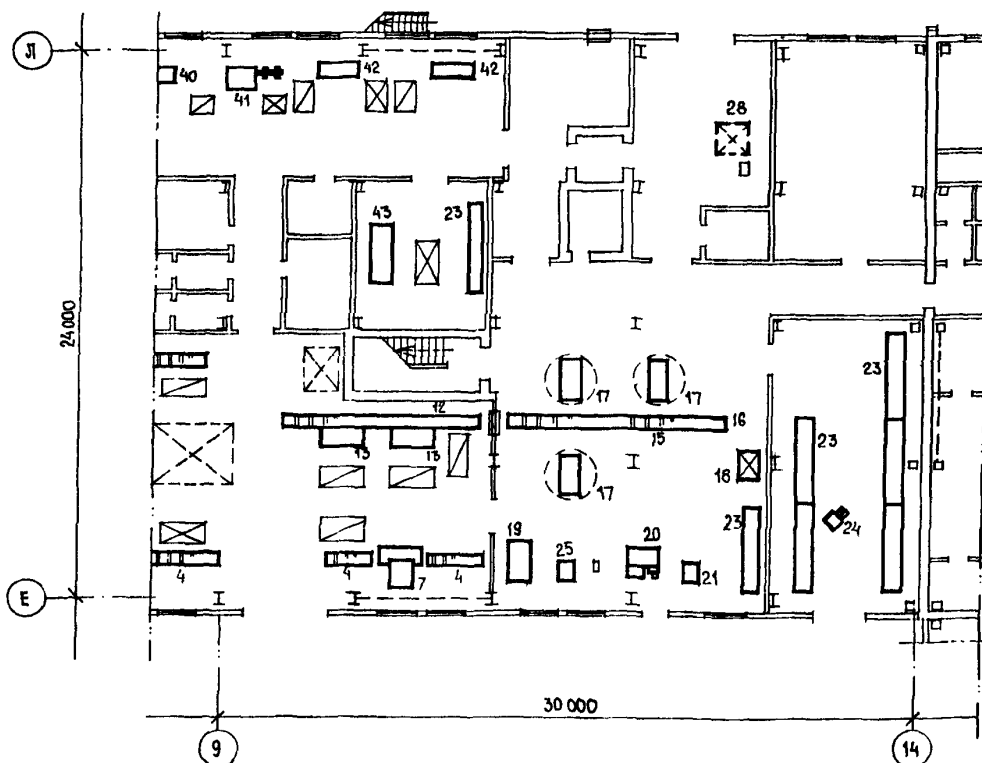
ТИПОВЫЕ  
МАТЕРИАЛЫ ДЛЯ  
ПРОЕКТИРОВАНИЯ  
28I-9-44.90

Страница 4

ПЛАН РАЗМЕЩЕНИЯ ТЕХНОЛОГИЧЕСКОГО ОБОРУДОВАНИЯ В ОСЯХ I-9 НА ОТМ. 0,000



ПЛАН РАЗМЕЩЕНИЯ ТЕХНОЛОГИЧЕСКОГО ОБОРУДОВАНИЯ В ОСЯХ 9-14 НА ОТМ. 0,000

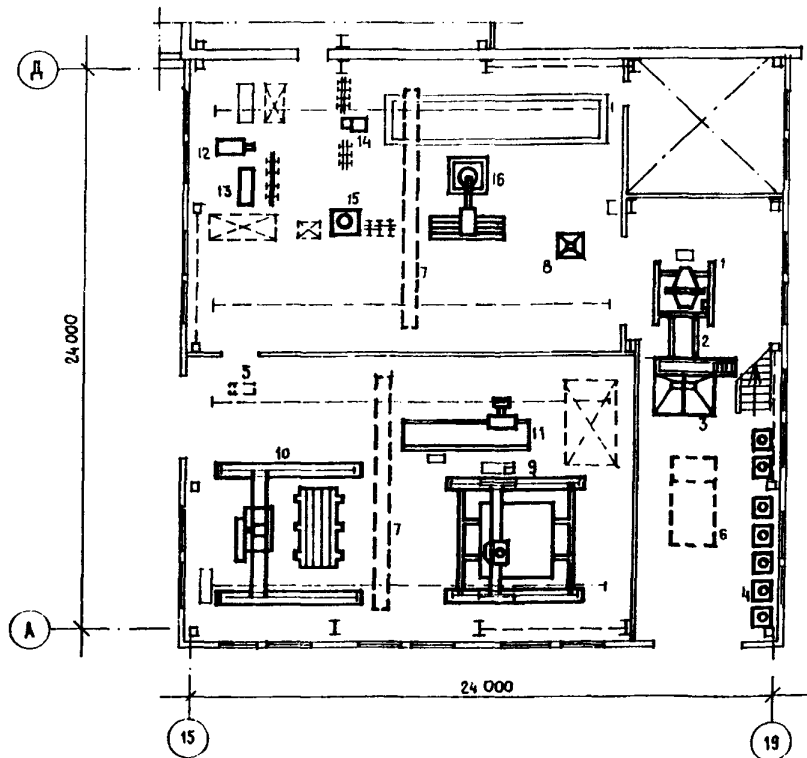


ГЛАВНЫЙ КОРПУС ПРОИЗВОДСТВЕННОГО КОМПЛЕКТА  
СПЕЦИАЛИЗИРОВАННОГО ОБСЛУЖИВАНИЯ ДЛЯ ГОРОДОВ С НАСЕЛЕНИЕМ  
300-500 ТЫС. ЖИТЕЛЕЙ (С ПРИМЕНЕНИЕМ ЛЕГКИХ МЕТАЛЛИЧЕСКИХ  
КОНСТРУКЦИЙ ТИПА "КАНСК")

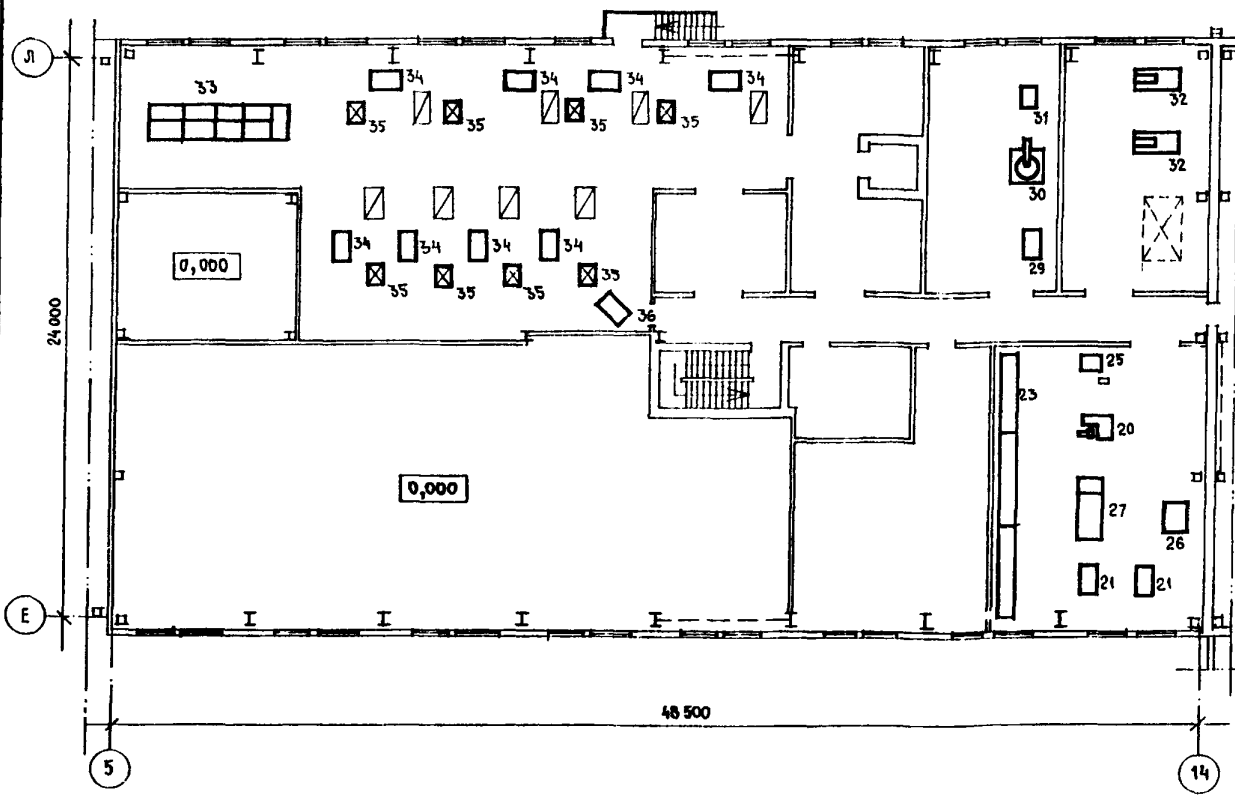
ТИПОВЫЕ  
МАТЕРИАЛЫ ДЛЯ  
ПРОЕКТИРОВАНИЯ  
281-9-44.90

Страница 5

ПЛАН РАЗМЕЩЕНИЯ ТЕХНОЛОГИЧЕСКОГО ОБОРУДОВАНИЯ БЕТОНОСМЕСИТЕЛЬНОГО, БЕТОННО-МОЗАИЧНОГО И  
ГРАНИТНОГО ОТДЕЛЕНИЯ В ОСЯХ 15-19 НА ОТМ. 0,000



ПЛАН РАЗМЕЩЕНИЯ ТЕХНОЛОГИЧЕСКОГО ОБОРУДОВАНИЯ В ОСЯХ 5-14 НА ОТМ. 3,000



ГЛАВНЫЙ КОРПУС ПРОИЗВОДСТВЕННОГО КОМБИНАТА  
СПЕЦИАЛИЗИРОВАННОГО ОБСЛУЖИВАНИЯ ДЛЯ ГОРОДОВ С НАСЕЛЕНИЕМ  
300-500 ТЫС. ЖИТЕЛЕЙ (С ПРИМЕНЕНИЕМ ЛЕГКИХ МЕТАЛЛИЧЕСКИХ  
КОНСТРУКЦИЙ ТИПА "КАНСК")

ТИПОВЫЕ  
МАТЕРИАЛЫ  
ДЛЯ  
ПРОЕКТИРОВА-  
НИЯ 28I-9-4490

Страница 6

### ЭКСПЛИКАЦИЯ ОБОРУДОВАНИЯ

Поз.	Наименование и марка	Кол.	Поз.	Наименование и марка	Кол.
I	Траверсная тележка электрофици- рованная	I	23	Стеллаж	9
2	Ролик поворотный	5	24	Электропогрузчик	2
3	Тележка подштапельная	9	25	Пресс однокривошипный открытого действия	2
4	Стол впередистаночный	8	26	Стол для склейки тапочек	I
5	Станок торезовочный шарнирно- маятниковый	I	27	Машина электрозакройная	I
6	Станок делительно-реечный	I	28	Камера холодильная сборно- разборная	I
7	Станок круглопильный универсальный	I	29	Ванна для окраски	I
8	Станок рейсмусовый односторонний	I	30	Центрифуга прачечная	I
9	Станок фрезерный средний	I	3I	Барaban сушильный	I
IO	Станок универсальный	I	32	Машина раскроечная ленточная	2
II	Тележка ручная	16	33	Стол для изготовления цветов	9
12	Рольганг приводной	I	34	Стол для изготовления венков	8
13	Стол для сборки гроба	2	35	Контейнер для венков	42
14	Контейнер для отходов	3	36	Тележка с подъемной платформой	I
15	Рольганг приводной	2	37	Кран мостовой, электрический, подвесной	I
16	Рольганг не приводной	I	38	Электропечь	I
17	Стол поворотный для обивки гробов	I	39	Автомат правильно-отрезной	I
18	Тележка для ткани	I	40	Верстак с отсосом	I
19	Стол для ткани	I	4I	Станок для гибки обода	I
20	Пресс гладильный комбинированный	2	42	Верстак слесарный	2
2I	Швейная машина	3	43	Верстак жестящика	I
22	Станок для заточки круглых, рамных и ленточных пил и плоских ножей	I	44	Универсальный заточной станок повышенной точности	I

### ЭКСПЛИКАЦИЯ ОБОРУДОВАНИЯ БЕТНОСМЕСИТЕЛЬНОГО, БЕТОННО-МОЗАИЧНОГО И ГРАНИТНОГО ОТДЕЛЕНИЙ

Поз.	Наименование и марка	Кол.
I	Бетоносмеситель гравитационный	I
2	Направляющие скипового подъемника	I
3	Расходные бункера	I
4	Контейнер сухих растворных смесей	50
5	Тележка ручная	I
6	Электропогрузчик аккумуляторный	I
7	Кран мостовой электрический одно- балочный, подвесной, однопролетный	2
8	Бадья	
9	Станок камнеобрабатывающий	I
IO	Станок камнеотрезной	I
II	Станок камнераспиловочный	I
12	Машина для точечной сварки	I
13	Стол к машине для точечной сварки	I
14	Станок для резки арматурной стали	I
15	Станок для гибки арматурной стали	I
16	Станок шлифовальный	I

ГЛАВНЫЙ КОРПУС ПРОИЗВОДСТВЕННОГО КОМБИНАТА  
СПЕЦИАЛИЗИРОВАННОГО ОБСЛУЖИВАНИЯ ДЛЯ ГОРОДОВ  
С НАСЕЛЕНИЕМ 300-500 ТЫС. ЖИТЕЛЕЙ (С ПРИМЕНЕНИЕМ  
ЛЕТКИХ МЕТАЛЛИЧЕСКИХ КОНСТРУКЦИЙ ТИПА "КАНСК")

ТИПОВЫЕ  
МАТЕРИАЛЫ ДЛЯ  
ПРОЕКТИРОВАНИЯ

28I-9-44.90

Страница 7

VIMA

ТЕХНИКО-ЭКОНОМИЧЕСКИЕ ДАННЫЕ И ПОКАЗАТЕЛИ

Наименование показателей				Код	Типовая проектная документация			Примечание	
					Всего	Удельные показатели			
						на 1 м <sup>3</sup> общей площади на 1 м <sup>3</sup> строительного объема	на расчетную единицу		на 1 млн. руб. СМР
G3DB	Производственные программы	Мощность проектируемых	Единица мощности	EA05	13,60				
			Расчетные единицы	в натуральном выражении	EA07				
				в оптовых ценах, тыс. руб.	EA08	13,60			
		Кол-во расчетных единиц	Мощность	ED06	1043,92				
			Годовой объем товарной продукции	в натуральном выражении	ED09				
				в оптовых ценах, тыс. руб.	ED10	1043,92			
		Затраты производства (себестоимость), тыс. руб. (удельные показатели на 1 руб. товарной продукции, коп.)			СП02				
		Прибыль (годовая), тыс. руб. (удельные показатели на 1 руб. товарной продукции, коп.)			СП07				
		Уровень рентабельности (прибыль к себестоимости), %			СП03				
		Срок окупаемости капиталовложений (сметной стоимости), год			СП04				
	Приведенные затраты, тыс. руб. (удельные показатели, руб.)			СП06					
	Уровень механизации и автоматизации производственных процессов, %			MT11					
	Удельный вес рабочих, занятых ручным трудом, %			ЮА62					
	Трудоемкость изготовления продукции (годовая), чел.ч.			ТР07					
G3DD	Производительность труда	годовой выпуск продукции на одного работающего, тыс. руб.		MT06	13,60				
		то же, в натуральном выражении		MT07					
	Численность работающих чел.	общая		MT02	77				
		в том числе	рабочих	MT03	55				
			в наиболее многочисленную смену	MT04					
	количество рабочих дней в году			MT08	255				
	количество смен в сутки			MT01	2				
	продолжительность смены, ч.			MT09	8				
	коэффициент сменности по рабочим			MT05					
	коэффициент загрузки оборудования			MT10					
G3OC	Техническая характеристика	площадь, м <sup>2</sup>	застройки		ХП01	2157,50			
общая			ХП02	3295,60		3,16			
в том числе			подземной части	ХП03					
			встроенных (бытовых) помещений	ХП09	612,30				
объем строительных работ, м <sup>3</sup>		общий		ХБ01	15534,00	4,71	14,90		
		в том числе	подземной части	ХБ02					
			встроенных (бытовых) помещений	ХБ03	2337,10				

ГЛАВНЫЙ КОРПУС ПРОИЗВОДСТВЕННОГО КОМБИНАТА  
СПЕЦИАЛИЗИРОВАННОГО ОБСЛУЖИВАНИЯ ДЛЯ ГОРОДОВ  
С НАСЕЛЕНИЕМ 300-500 ТЫС. ЖИТЕЛЕЙ (С ПРИМЕНЕНИЕМ  
ЛЕГКИХ МЕТАЛЛИЧЕСКИХ КОНСТРУКЦИЙ ТИПА "КАНСК")

ТИПОВЫЕ  
МАТЕРИАЛЫ ДЛЯ  
ПРОЕКТИРОВАНИЯ  
281-9-44.90

Страница 8

		Наименование показателей		Код	Типовая проектная документация				Примечание	
					Всего	Удельные показатели				
						на 1 м <sup>2</sup> общей площади на 1 м <sup>3</sup> строительного объема	на расчетную единицу	на 1 млн. руб. СМР		
VIIA	Стоимость	Сметная стоимость, тыс. руб. (удельные показатели, руб.)	— общая		СС01	581,56		557,10		
VIIIB			в том числе	— строительно-монтажных работ		СС02	378,02	114,70 24,34	362,10	
VIIIL				— оборудования		СС03	203,54		195	
VIIIO				общая с учетом условной привязки		СС10				
VIIIF			Трудо- емкость	нормативная трудоемкость, чел.-ч		ТРО8	52600	15,96 3,39	50,38	139146
VIIKB	трудозатраты построенные, чел.-ч			ТРО6	42980	13,04 2,77	41,17	113698		
VIIIH	Материаловое	Цемент, т (Удельные по- казатели, кг)	всего		РЦ01	317,50	96,34 20,44	304,15	839903	
			приведенный к М400		РЦ02	307,10	93,18 1,97	294,19	812391	
			в том числе на индустриальные изделия		РЦ03	67,60	20,51 4,35	64,76	178741	
		Сталь, т (Уде- льные положе- тели, кг)	всего		РС01	302,60	91,82 19,48	289,87	800487	
			приведенная к классу А-1 и Ст3		РС02	326,65	99,12 21,03	312,91	864108	
			в том числе на индустриальные изделия		РС03	234,00	71,00 15,06	224,16	619015	
		Бетон и железобетон, м <sup>3</sup> в том числе	всего		РБ01	709,00	0,22 0,046	0,68	1876	
			монолитный		РБ02	477,40	0,145 0,031	0,46	1263	
			оборный тяжелый		РБ04	180,60	0,055 0,012	0,17	478	
			оборный легкий		РБ05	51,00	0,015 0,003	0,049	135	
		Лесоматериалы, м <sup>3</sup>	всего		РЛ01					
			приведенные к круглому лесу		РЛ02	81,25	0,025 0,005	0,078	215	
		Кирпич, тыс. шт.			РК01	187,40	0,057 0,012	0,18	496	
		Стекло строительное, м <sup>2</sup>			РД01	345,00	0,105 0,022	0,33	913	
		Асбестоцемент, тыс. усл. плиток			РД02	10,88				
		Рулонные кровельные и гидроизоляционные материалы, м <sup>2</sup>			РГ03	9405,00	2,85 0,605	9,01	24879	
		Трубы пластмассовые		м	РД04	1794,00	0,54 0,12	1,72	4746	
				г	РД05	5,56				
		Трубы стеклянные, м			РД06					
VIIIH	Расход воды	холодной	расчетный	м <sup>3</sup> /сут	ЗВ13	21,25				
				л/с	ЗВ11	3,34				
		годовой, м <sup>3</sup>			ЗВ14	5418,75	1,64 0,35	5,19		
		горячей	расчетный	м <sup>3</sup> /сут	ЗВ23	3,40				
				л/с	ЗВ21	1,60				
		годовой м <sup>3</sup>			ЗВ24	867,00	0,26 0,056	0,87		



	Наименование показателей				Код	Типовая проектная документация			Примечание
						Всего	Удельные показатели		
							на 1 м² общей площади на 1 м³ строительного объема	на расчетную единицу	
VILS	Расход пара	расчетный, кг/ч			ПС09	208,0			
		годовой, т			ПС07	533,0		0,51	
VILA	Расход сжатого воздуха	расчетный, м³/ч			ЭС02	22,4			
		годовой, м³			ЭС03	90675		86,86	
Ресурсы на производственные и эксплуатационные нужды	всего		расчетный,	кВт	ЭТ01	1505,22	0,46 0,097	1,44	
				ккал/ч	ЭТ14	1297180	393,61 83,51	1242,63	
			годовой, (удельные показатели, ГДж)	ГДж	ЭТ21	8405	2,55 0,54	8,05	
				Гкал	ЭТ25	2008,4			
		на отопление	расчетный,	кВт	ЭТ02	221,22		0,21	
				ккал/ч	ЭТ15	190700		182,68	
			годовой, (удельные показатели, ГДж)	ГДж	ЭТ22	2190	0,66 0,14	2,1	
				Гкал	ЭТ26	523			
	в том числе	на вентиляцию	расчетный,	кВт	ЭТ03	1088,68		1,04	
				ккал/ч	ЭТ16	948680		908,78	
			годовой, (удельные показатели, ГДж)	ГДж	ЭТ23	5200	1,58 0,33	4,98	
				Гкал	ЭТ27	1244			
		на горячее водоснабжение	расчетный,	кВт	ЭТ04	183,7		0,18	
				ккал/ч	ЭТ17	158400		151,74	
			годовой, (удельные показатели, ГДж)	ГДж	ЭТ24	1015	0,31 0,065	0,97	
				Гкал	ЭТ28	241,4			
VILJ	Канализационные стоки, расчетный, м³/сут.				ЭК01	9,77			
VILJ	Расход газа	расчетный, м³/ч			ЭГ01				
		годовой, м³			ЭГ02				
VILL	Расход электроэнергии, годовой, МВт·ч (удельные показатели, кВт·ч)				ПС08	133650,0	40,56 8,60	128,03	
VILK	Потребная электрическая мощность, кВт				ЭМ01	259,1		0,23	
VIGB	Продолжительность строительства, мес.				ПС01	6			

ГЛАВНЫЙ КОРПУС ПРОИЗВОДСТВЕННОГО КОМБИНАТА  
СПЕЦИАЛИЗИРОВАННОГО ОБСЛУЖИВАНИЯ ДЛЯ ГОРОДОВ С НАСЕЛЕНИЕМ  
300-500 ТЫС. ЖИТЕЛЕЙ (С ПРИМЕНЕНИЕМ ЛЕГКИХ МЕТАЛЛИЧЕСКИХ  
КОНСТРУКЦИЙ ТИПА "КАНСК")

ТИПОВЫЕ  
МАТЕРИАЛЫ ДЛЯ  
ПРОЕКТИРОВАНИЯ  
28I-9-44.90

Страница 10

## Д2ВА СТРОИТЕЛЬНЫЕ КОНСТРУКЦИИ И ИЗДЕЛИЯ

Фундаменты - монолитные  
по серии I.4I2.I-6, типоразмеров - I2  
в.0÷3

Фундаментные балки - сборные железобетонные по серии I.4I5.I-2 в.2с, типоразмеров - 2

Металлические рамы - по серии I.420.3-I5 в.1, типоразмеров - 2

Фермы - по серии I.460.3-I6 в.1,2; типоразмеров - I

Перекрытия - сборные железобетонные по серии I.090.I-I/88, типоразмеров - 6, в.1-1; 2-1; 2-2; 2-3

Стены - трехслойные стеновые панели по шифру I72KM5, типоразмеров - 7

Перегородки - поэлементной сборки из гипсокартонных листов по серии I.23I.9-I0 в.1; консольные сетчатые по серии I.43I-I0 в.2, типоразмеров - 7; кирпичные

Настил - профили стальные листовые по ГОСТ 24045-86

Кровля - рубероидная 4-слойная на битумной мастике

Утеплитель - минераловатные плиты ГОСТ 9573-82 на синтетическом связующем  $\gamma = 200 \text{ кг/м}^3$

Лестницы - сборные ступени по металлическим косякам по серии I.450-I в.2

Полы - бетонные, асфальтобетонные, плитка керамическая, линолеум, цементно-песчаные

Окна - стальные по серии I.436.3-2I в.1,2, типоразмеров - 9

Двери - деревянные по ГОСТ 24698-8I: типоразмеров - I; по ГОСТ I4624-84, типоразмеров - 2; по ГОСТ 6629-88 типоразмеров - 6; стальные по серии 2.435-6, в.5, типоразмеров - 3; по серии I.436.3-I9, в.0,1, типоразмеров - 2

Ворота - распашные по серии I.435.9-I7 в.1, типоразмеров - I

Наибольшая масса монтажного элемента (плита перекрытия) - 3,0 т

J30B НОРМАТИВНОЕ ЗНАЧЕНИЕ ВЕТРОВОГО ДАВЛЕНИЯ -  $\frac{0,27 \text{ кПа}}{27 \text{ кгс/м}^2}$

R2CO СТЕПЕНЬ ОГНЕСТОЙКОСТИ - вторая

N18D РАСЧЕТНАЯ ТЕМПЕРАТУРА НАРУЖНОГО ВОЗДУХА-минус 20,30 (Основное решение), 400с

G2DD КЛИМАТИЧЕСКИЕ РАЙОНЫ И ПОДРАЙОН СССР - П, Ш, IВ

## Н5УА ОТДЕЛКА НАРУЖНАЯ

Наружные трехслойные стеновые панели имеют отделку заводской готовности, отделка стеновых панелей назначается при привязке проекта

## ВНУТРЕННЯЯ

Окраска: полиакрилатной эмалью, известковая побелка, водоэмульсионная краска

## С3ГА ИНЖЕНЕРНОЕ ОБОРУДОВАНИЕ

Отопление - водяное от городских сетей. Теплоноситель - вода с параметрами 150-70° С

Вентиляция - приточно-вытяжная с механическим побуждением и естественным

Водопровод - объединенный, хозяйственно-питьевой, производственный, противопожарный от городских сетей. Напор на вводе - 19,35 м

Канализация - бытовая в городскую сеть

Горячее водоснабжение - приготовление воды осуществляется в тепловом пункте

Электроосвещение - рабочее и эвакуационное. Напряжение - 380/220 В

Устройства связи и сигнализации - городская телефонная связь, радиотрансляция. Оперативная телефонная связь, пожарная сигнализация

J3NB НОРМАТИВНОЕ ЗНАЧЕНИЕ ВЕСА СНЕГОВОГО ПОКРОВА -  $\frac{1,0 \text{ кПа}}{100 \text{ кгс/м}^2}$

G2EE ИНЖЕНЕРНО-ГЕОЛОГИЧЕСКИЕ УСЛОВИЯ - обычные

ГЛАВНЫЙ КОРПУС ПРОИЗВОДСТВЕННОГО КОМБИНАТА  
СПЕЦИАЛИЗИРОВАННОГО ОБСЛУЖИВАНИЯ ДЛЯ ГОРОДОВ С НАСЕЛЕНИЕМ  
300-500 ТЫС. ЖИТЕЛЕЙ (С ПРИМЕНЕНИЕМ ЛЕГКИХ МЕТАЛЛИЧЕСКИХ  
КОНСТРУКЦИЙ ТИПА "КАНСК")

ТИПОВЫЕ  
МАТЕРИАЛЫ ДЛЯ  
ПРОЕКТИРОВАНИЯ  
28I-9-44.90

Страница II

### ТЕХНОЛОГИЧЕСКИЙ ПРОЦЕСС

Данный проект предназначен для применения в системе коммунального хозяйства и рассчитан на изготовление изделий похоронного ритуала

В корпусе на двух этажах размещено производство венков, гробов, швейных изделий похоронного ритуала. В одноэтажной части корпуса - производство надгробий бетонно-мозаичных и из камня естественных пород

Гробы изготавливают двух вариантов: из пиломатериала; из пиломатериала и древесно-волоконистой плиты. Атмосферную сушку пиломатериала проводят под навесом до влажности 20-25%. На участке машинной обработки из материала изготавливают детали и собирают изделия вручную. Затем передают по рольганку на участок обивки тканью. Ткань предварительно гладят, затем раскраивают и шьют

На жестяничном участке готовят металлический вкладыш с применением ручного инструмента

Венки изготавливают на металлическом каркасе и частично на деревянном. Для металлического каркаса проволоку подвергают термообработке, раскраивают по размеру, изгибают обод и плетут сетку. На втором этаже готовят материал для цветов и цветы. Поролоном раскраивают на полосы, затем красят на участке окраски. Там же красят нетканое полотно. На швейном участке вырезают детали цветов, и передают на участок для изготовления цветов и венков

На швейном участке изготавливают изделия ритуального назначения (покрывала, тапочки, орденские подушки, ленты)

Через помещение выдачи готовой продукции осуществляется комплектный вывоз изделий, согласно заявок специализированных организаций

Производство бетономозаичных и гранитных памятников рассчитано на выпуск изделий трех видов: памятник-стелла, подставка под памятник, цветник. На участке предусмотрены следующие технологические операции: приготовление бетономозаичной смеси с последующей формовкой и тепловой обработкой, распиловка, окантовка и шлифовка природного камня

### ДОПОЛНИТЕЛЬНЫЕ ДАННЫЕ

Проект разработан взамен т.п. 28I-9-25

За расчетную единицу принята продукция в денежном выражении 13,60 т.руб.

Всего расчетных единиц - 1043,9

Сметная документация составлена в нормах и ценах 1984 г

### СОСТАВ ПРОЕКТНОЙ ДОКУМЕНТАЦИИ

Альбом 1	ПЗ ТХ	Пояснительная записка Технология производства
Альбом 2	АР КЖ КМ	Архитектурные решения Конструкции железобетонные Конструкции металлические
Альбом 3	ОВ ВК ТС ВС	Отопление, вентиляция Внутренний водопровод и канализация Тепловые сети Воздухоснабжение
Альбом 4	ЭМ ЭО СС АОВ	Электрооборудование силовое Электроосвещение внутреннее Связь и сигнализация Автоматизация санитарно-технических систем
Альбом 5	КЖ.И	Строительные изделия
Альбом 6	СО	Спецификации оборудования
Альбом 7	ВМ	Ведомости потребности в материалах
Альбом 8	С	Сметы ч. I ; ч. 2

Объем проектных материалов, приведенных к формату А4 - 1487 форматок

**В7ВА АВТОР ПРОЕКТА** институт "Типрокоммунстрой"  
107066, г.Москва, Н.Красносельская, 28

**В7НА УТВЕРЖДЕНИЕ** Утвержден и введен в действие МИНЖИЛКОМХОЗом РСФСР  
Приказ от 24.05.90 № 103  
Срок действия - 1995 г

**В7КА ПОСТАВЩИК** институт "Типрокоммунстрой"  
107066, г.Москва, Н.Красносельская, 28

Катал.л.№ 066716