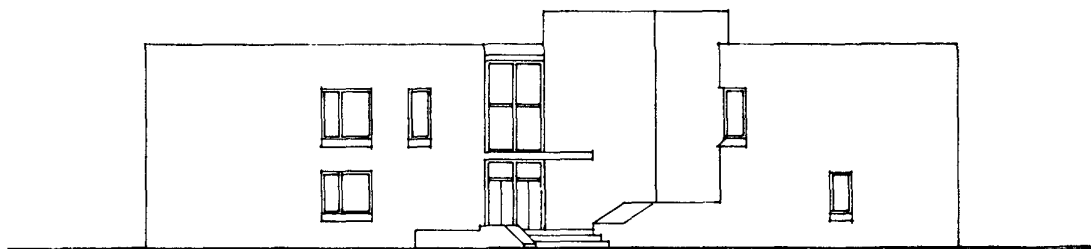
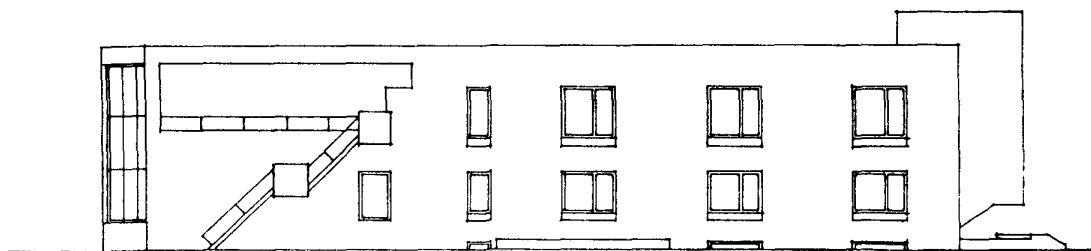
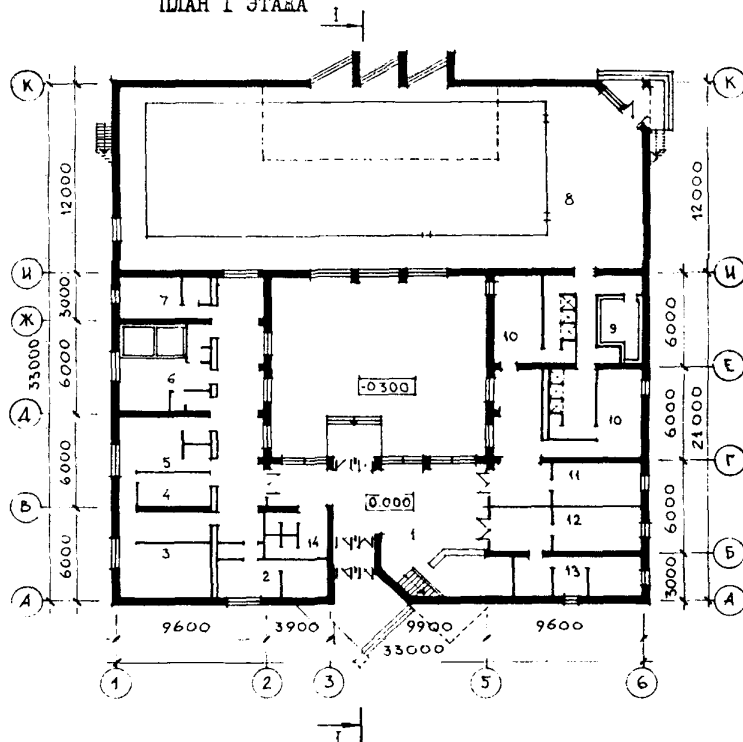


К-2	СТРОИТЕЛЬНЫЙ КАТАЛОГ Часть 2 ТИПОВЫЕ ПРОЕКТЫ ПРЕДПРИЯТИЯ, ЗДАНИЯ И СООРУЖЕНИЯ	244-СИ-71.90
СССР	ЛЕЧЕБНО-ОЗДОРОВИТЕЛЬНЫЙ КОРПУС ДЛЯ РЕКОНСТРУКЦИИ ДЕЙСТВУЮЩИХ САНАТОРИЕВ-ПРОФИЛАКТОРИЕВ НА 100-200 МЕСТ (СО СТЕНАМИ ИЗ КИРПИЧА)	УДК 725.515:616-084
ЦИТП		
АВГУСТ 1990	ТИПОВЫЕ МАТЕРИАЛЫ ДЛЯ ПРОЕКТИРОВАНИЯ	На 5-ти страницах Страница 1

ФАСАД I-6

ФАСАД К-А

ПЛАН I ЭТАЖА


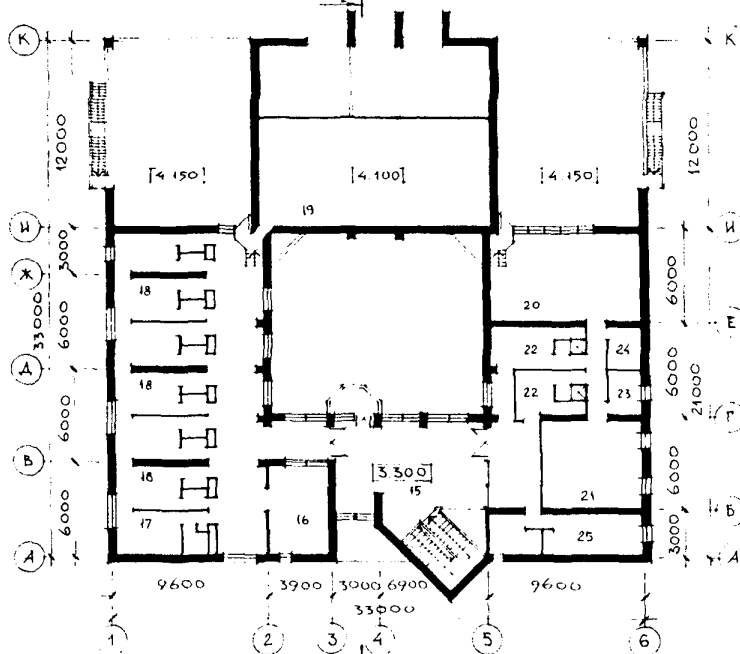
ЛЕЧЕБНО-ОЗДОРОВИТЕЛЬНЫЙ КОРПУС
ДЛЯ РЕКОНСТРУКЦИИ ДЕЯСТВУЮЩИХ САНАТОРИЕВ-ПРОФИЛАКТОРИЕВ
НА 100-200 МЕСТ (СО СТЕНАМИ ИЗ КИРПИЧА)

ТИПОВЫЕ МАТЕРИАЛЫ
ДЛЯ ПРОЕКТИРОВАНИЯ

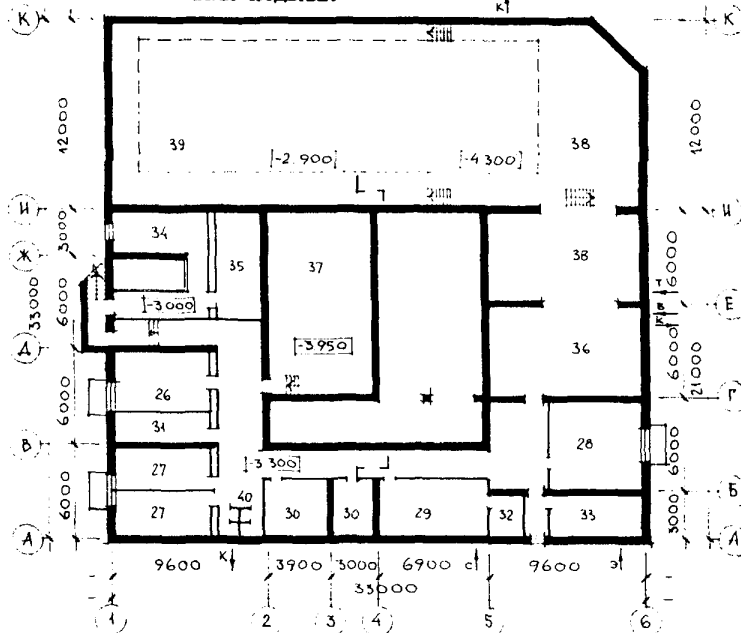
244-01-71.90

Страница 2

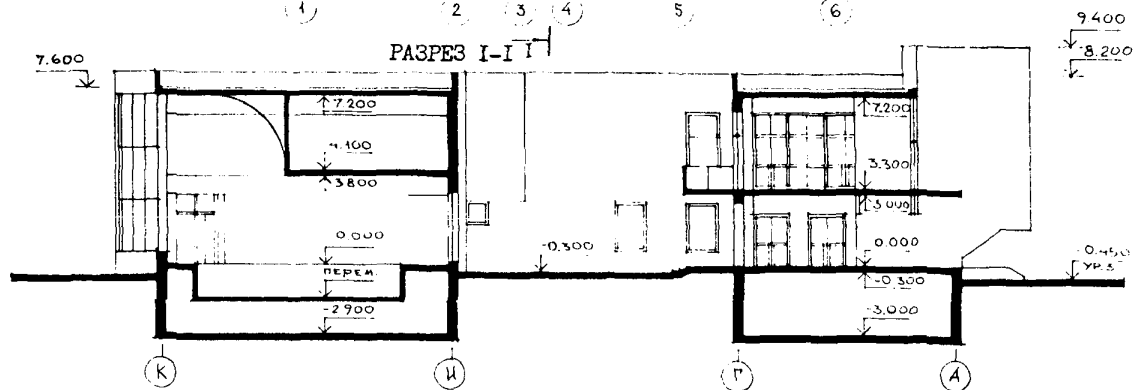
ПЛАН 2 ЭТАЖА



ПЛАН ПОДВАЛА



РАЗРЕЗ I-I



ЛЕЧЕБНО-ОЗДОРОВИТЕЛЬНЫЙ КОРПУС ДЛЯ РЕКОНСТРУКЦИИ ДЕЙСТВУЮЩИХ САНАТОРИЕВ-ПРОФИЛАКТОРИЕВ НА 100-200 МЕСТ (СО СТЕНАМИ ИЗ КИРПИЧА)	ТИПОВЫЕ МАТЕРИАЛЫ ДЛЯ ПРОЕКТИРОВАНИЯ 244-ОІ-7І.90	Страница 3
--	---	------------

ЭКСПЛИКАЦИЯ ПОМЕЩЕНИЙ

Но- мер	Наименование	Площадь м2	Но- мер	Наименование	Площадь м2
I ЭТАЖ					
1	Вестибюль с гардеробом	75,2	21	Тренажерный зал	33,6
2	Кабинет кишечных промываний	19,3	22	Раздевалки	29,7
3	Душевой зал	31,5	23	Комната инструктора	4,6
4	Комната персонала	8,4	24	Кладовая спортивного инвентаря	4,6
5	Кабинет подводного душа-массажа	19,1	25	Кабинет массажа	23,4
6	Помещение контрастных ванн	30,2	ПОДВАЛ		
7	Кабинет вагинальных орошений	14,1	26	Кабинет политпросвещения	20,6
8	Лечебно-оздоровительный бассейн	371,2	27	Помещение дежурного персонала	19,6
9	Кабинет термотерапии	12,9	28	Мастерские	29,4
10	Раздевалки	54,7	29	Помещение производителя работ	22,4
11	Кабинет электрокардиографии	13,9	30	Склад белья	20,8
12	Экспресс-лаборатория	13,9	31	Склад расходных средств	11,6
13	Биохимическая лаборатория	18,3	32	Кладовая инвентаря	5,0
14	Санузлы	6,0	33	Электрощитовая	16,7
2 ЭТАЖ					
15	Холл	56,4	34	Столярная мастерская	14,0
16	Комната отдыха	20,5	35	Малярная кладовая	18,4
17	Комната персонала	14,3	36	Тепловой пункт	51,5
18	Ванный зал	83,8	37	Венткамера	70,6
19	Венткамера	95,0	38	Фильтровальная	194,1
20	Зал лечебной физкультуры	46,2	39	Подбассейновое пространство	218,8
			40	Сан. узлы	5,2

ЛЕЧЕБНО-ОЗДОРОВИТЕЛЬНЫЙ КОРПУС ДЛЯ РЕКОНСТРУКЦИИ ДЕЙСТВУЮЩИХ САНАТОРИЕВ-ПРОФИЛАКТОРИЕВ НА 100-200 МЕСТ (СО СТЕНАМИ ИЗ КИРПИЧА)		ТИПОВЫЕ МАТЕРИАЛЫ ДЛЯ ПРОЕКТИРОВАНИЯ 244-01-71.90	Страница 4
D2BA	<p>СТРОИТЕЛЬНЫЕ КОНСТРУКЦИИ И ИЗДЕЛИЯ</p> <p>Фундаменты - сборные бетонные блоки по ГОСТ 13579-78</p> <p>Стены подвала - сборные бетонные блоки по ГОСТ 13579-78</p> <p>Наружные стены - кирпич КРЭ 75/1400/25 по ГОСТ 530-80</p> <p>Внутренние стены - кирпич КР-75/1650/15 по ГОСТ 530-80</p> <p>Перегородки - кирпичные по ГОСТ 530-80 и каркасно-обшивные из гипсокартонных листов поэлементной сборки по ГОСТ 6266-81</p> <p>Перекрытия - сборные железобетонные по серии I.038.I-I вып. I</p> <p>Перекрытия (и покрытия) - I. Сборные железобетонные многоспустотные плиты по серии I.141-I (L=6,0м;3,0м) вып. 61;62 по серии I.241-I (L=9,0м/вып. 39</p> <p>II. Сборные железобетонные балки L=12м по серии I.462.I-I/8I вып. I,2</p> <p>Лестницы - сборные железобетонные марши по серии I.151.I-6 вып. I и площадки по серии I.152.I-8, вып. I</p> <p>Кровля - плоская, рулонная, совмещенная, невентилируемая, с внутренним водостоком, частично эксплуатируемая с покрытием бетонными плитами.</p> <p>Полы - паркет, линолеум, керамическая плитка, брекчия</p> <p>Окна и балконные двери - по ГОСТ 11214-86</p> <p>Двери внутренние - по ГОСТ 6629-88, наружные - по ГОСТ 24698-81</p> <p>Наибольшая масса монтажного элемента (плита перекрытия) - 4,25т</p>	<p>H5UA</p> <p>ОТДЕЛКА</p> <p>НАРУЖНАЯ</p> <p>Облицовка из лицевого кирпича по ГОСТ 7484-78</p> <p>ВНУТРЕННЯЯ</p> <p>Лиственные пиломатериалы, лицевой кирпич, покраска, керамическая плитка, подвесные потолки из декоративных гипсовых плит прямого штампования</p> <p>C3GA</p> <p>ИНЖЕНЕРНОЕ ОБОРУДОВАНИЕ</p> <p>Водопровод - хозяйственно-питьевой от внешней сети</p> <p>Напор на вводе для хоз. нужд H=15м</p> <p>Канализация - хозяйственно-бытовая во внутриплощадочную сеть, водосток внутренний в наружную сеть ливневой канализации и, как вариант, на рельеф</p> <p>Отопление - центральное, водяное от внешних сетей. Параметры теплоносителя 95°-70°С</p> <p>Вентиляция - приточно-вытяжная с механическим побуждением и естественная</p> <p>Горячее водоснабжение - от внешней сети</p> <p>Электроснабжение - от внешней сети, напряжением 380/220В</p> <p>Освещение - люминесцентные лампы и лампы накаливания</p> <p>Устройства связи - радификация, телефонизация, пожарная сигнализация</p> <p>C2ED</p> <p>ОСНАЩЕНИЕ ЗДАНИЯ</p> <p>Подвижная и стационарная мебель, приборы инженерного и технологического оборудования</p>	
J30B	<p>НОРМАТИВНОЕ ЗНАЧЕНИЕ ВЕТРОВОГО ДАВЛЕНИЯ - $\frac{45 \text{ кгс/м}^2}{0,45 \text{ кПа}}$</p>	<p>J3NB</p> <p>НОРМАТИВНОЕ ЗНАЧЕНИЕ ВЕСА СНЕГОВОГО ПОКРОВА - $\frac{100 \text{ кгс/м}^2}{1,00 \text{ кПа}}$</p>	
R2C0	<p>СТЕПЕНЬ ОГНЕСТОЙКОСТИ - вторая</p>	<p>G2EE</p> <p>ИНЖЕНЕРНО-ГЕОЛОГИЧЕСКИЕ УСЛОВИЯ - обычные</p>	
N1BD	<p>РАСЧЕТНАЯ ТЕМПЕРАТУРА НАРУЖНОГО ВОЗДУХА - минус 20, 30 (основное решение), 40° С</p>		
G2DD	<p>КЛИМАТИЧЕСКИЕ РАЙОНЫ И ПОДРАЙОН СССР - II, III, IV</p>		

