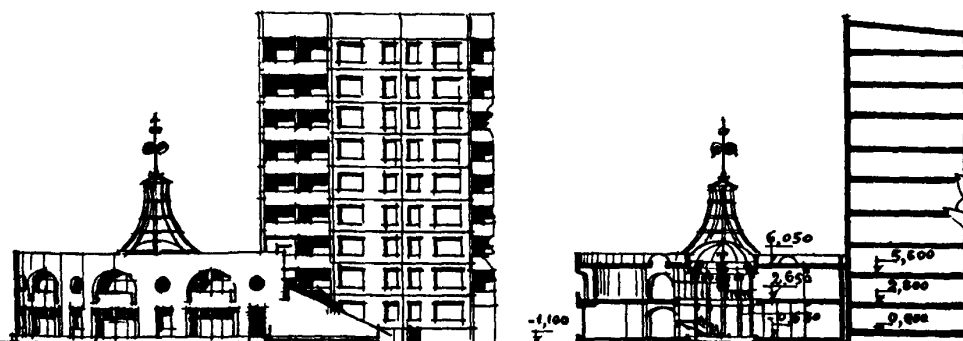
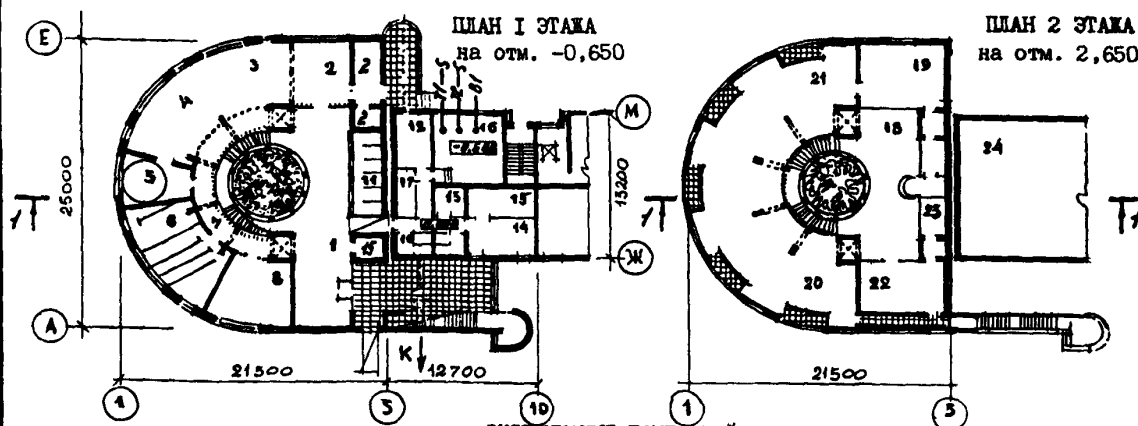


<b>К-2</b>	<b>СТРОИТЕЛЬНЫЙ КАТАЛОГ</b> <b>Часть 2</b> <b>ТИПОВЫЕ ПРОЕКТЫ ПРЕДПРИЯТИЙ, ЗДАНИЯ И СООРУЖЕНИЯ</b>	264-018-8.90
<b>СССР</b>	БЛОК-ПРИСТРОЙКА ДЕТСКОЙ БИБЛИОТЕКИ НА 30 ТЫСЯЧ ЕДИНИЦ ХРАНЕНИЯ	УДК 727.82
<b>ЦИТП</b>		
<b>НОЯБРЬ</b> <b>1990</b>	<b>ТИПОВЫЕ МАТЕРИАЛЫ</b> <b>ДЛЯ ПРОЕКТИРОВАНИЯ</b>	<b>№ 3</b> <sup>х</sup> <b>страницах</b> <b>Страница 1</b>

ФАСАД I-Ю

РАЗРЕЗ I-I

ПЛАН 1 ЭТАЖА  
на отм. -0,650ПЛАН 2 ЭТАЖА  
на отм. 2,650

ЭКСПЛИКАЦИЯ ПОМЕЩЕНИЙ

Но- мер	Наименование	Площадь м <sup>2</sup>	Но- мер	Наименование	Площадь м <sup>2</sup>
1	Вестибюль	74,5	13	Комната отдыха персонала	8,1
2	Аванзал младшего отделения	36,0	14	Комната библиотечной работы	19,7
3	Зона абонементов	16,8	15	Кладовые	19,8
4	Зона читального зала	54,2	16	Венткамера и тепловой узел	36,5
5	Комната сказок	22,0	17	Щитовая	6,0
6	Аудитория	41,2	18	Аванзал старшего отделения	50,0
7	Кулуары аудитории	41,0	19	Закрытый фонд	45,5
8	Игротека	35,8	20	Зона абонементов	70,0
9	Живой уголок	28,0	21	Зона читального зала	100,0
10	Санузлы	14,5	22	Кружковая	29,7
11	Гардероб	17,5	23	Комната музыкальных инструментов	11,5
12	Кабинет заведующего	14,0	24	Типовой этаж жилого дома	

БЛОК-ПРИСТРОЙКА ДЕТСКОЙ БИБЛИОТЕКИ НА 30 ТЫСЯЧ ЕДИНИЦ ХРАНЕНИЯ	ТИПОВЫЕ МАТЕРИАЛЫ ДЛЯ ПРОЕКТИРОВАНИЯ 264-018-8.90	Страница 2
<p>02BA СТРОИТЕЛЬНЫЕ КОНСТРУКЦИИ И ИЗДЕЛИЯ</p> <p>Фундаменты - ленточные сборно-монолитные, сборные по ГОСТ 13580-85 и ГОСТ 13579-78<sup>x</sup></p> <p>Перекрытие - монолитные и сборные (и покрытие) железобетонные панели по серии 1.141-I вып.62</p> <p>Стены - кирпичные</p> <p>Перегородки - кирпичные и из гипсокартонных листов, серия 1.231.9-10 вып.1; из армированного стекла в алюминиевом каркасе по ГОСТ 24584-81</p> <p>Кровля - рулонная плоская из 4-х слоев рубероида; зенитные фонари - индивидуальный и типовые по серии 1.464-I/86</p> <p>Лестницы - монолитная и сборные железобетонные со ступенями по кирпичным стенкам по серии 1.255.I-I и 1.450-I вып.1</p> <p>Полы - линолеум, керамическая плитка, мозаичные</p> <p>Двери наружные-по ГОСТ 24698-81 Двери внутренние-по ГОСТ 6629-88 Окна-по ГОСТ 25062-81</p> <p>Витражи - индивидуальные алюминиевые из типовых профилей по ГОСТ 25116-82 и 24584-81</p> <p>Подвесные потолки - из плитки "акмигран"</p> <p>Наибольшая масса монтажного элемента (плита перекрытия) - 2,4т</p>	<p>H 50A ОТДЕЛКА</p> <p>НАРУЖНАЯ</p> <p>Штукатурка, покраска, цоколь - глазурованная плитка</p> <p>ВНУТРЕННЯЯ</p> <p>Штукатурка, керамическая плитка, затирка, покраска вододисперсионная</p> <p>C 3GA ИНЖЕНЕРНОЕ ОБОРУДОВАНИЕ</p> <p>Водопровод - хозяйственно-питьевой от городской сети Напор на вводе H=7,5 м</p> <p>Канализация - хозяйственная в городскую сеть. Ливнестоки - в городскую сеть.</p> <p>Горячее водоснабжение - от внешних источников.</p> <p>Отопление - центральное, водяное от городских сетей. Параметры теплоносителя T=150-70°</p> <p>Вентиляция - приточно-вытяжная с механическим побуждением и естественная.</p> <p>Электроснабжение - от городских сетей напряжением 380/220В</p> <p>Устройства связи - радиофикация, телефонизация, электрочасофикация.</p>	
<p>J 30B НОРМАТИВНОЕ ЗНАЧЕНИЕ ВЕТРОВОГО ДАВЛЕНИЯ</p> <p><u>48 кгс/м<sup>2</sup></u> 0,48 кПа</p> <p>R 2CO СТЕПЕНЬ ОГНЕСТОЙКОСТИ - вторая</p> <p>N 12D РАСЧЕТНАЯ ТЕМПЕРАТУРА НАРУЖНОГО ВОЗДУХА минус 20, 30 (основное решение), 40°С</p>	<p>C 2ED ОСНАЩЕНИЕ ЗДАНИЯ</p> <p>Библиотечная мебель, аудиовизуальная техника, подъемник для книг.</p> <p>J 3NB НОРМАТИВНОЕ ЗНАЧЕНИЕ ВЕСА СНЕГОВОГО ПОКРОВА</p> <p><u>150 кгс/м<sup>2</sup></u> 1,5 кПа</p>	
<p>G 2DD КЛИМАТИЧЕСКИЕ РАЙОНЫ И ПОДРАЙОН СССР - II, III и IV подрайон</p>	<p>G 2EE ИНЖЕНЕРНО-ГЕОЛОГИЧЕСКИЕ УСЛОВИЯ - обычные</p>	

БЛОК-ПРИСТРОЙКА ДЕТСКОЙ БИБЛИОТЕКИ НА 30 ТЫСЯЧ  
ЕДИНИЦ ХРАНЕНИЯ

ТИПОВЫЕ МАТЕРИАЛЫ  
ДЛЯ ПРОЕКТИРОВАНИЯ  
264-018-8.90

Страница 3

Наименование	Всего	Удель- ный показ.	Наименование	Всего	Удель- ный показ.
<b>V11A СТОИМОСТЬ</b>			<b>V4KA ЭКСПЛУАТАЦИОННЫЕ ПОКАЗАТЕЛИ</b>		
V11B Общая сметная стоимость тыс.руб.	155,58	-	Расход		
V11L в том числе:			V4KH воды		
V11L строительно-монтажных работ "	110,89	-	холодной м3/ч	2,3	-
V11O оборудования и мебели "	32,93	-	горячей "	1,5	-
V11O прочие "	11,76	-	V4KI канализационные стоки "	2,3	-
V11S Стоимость строительно-монтажных работ			V4KN тепла ккал/ч	194740	-
1м2 полезной площади руб.	-	141,08	V4KN тепла кВт	226,5	-
V11R То же, 1 м3 строительного объема здания "	-	30,80	в том числе:		
V11V Стоимость общая на расчетный показатель тыс.руб	-	5,19	на отопление "	85540	-
			на вентиляцию "	100200	-
			на горячее водоснабжение "	9000	-
			на горячее водоснабжение кВт	10,5	-
ДОПОЛНИТЕЛЬНЫЕ ДАННЫЕ			Тепла на отопление 1м2 полезной площади "	-	108,8
Расчетный показатель библиотеки - 1000 единиц хранения					0,13
Детская библиотека предназначена для строительства в жилой группе с численностью населения 25-35 тыс. жителей и представляет собой двухэтажную полукруглую пристройку к торцу жилого дома (на примере серии 83) с частичным использованием помещений первого этажа жилого дома.			V4KK Потребная электрическая мощность кВт	42	-
СОСТАВ ПРОЕКТНОЙ ДОКУМЕНТАЦИИ			ТЕХНИЧЕСКИЕ ХАРАКТЕРИСТИКИ		
Альбом I Общая пояснительная записка. Архитектурно-строительные решения. Принципиальные схемы по инженерным решениям.			G3NB Объем строительный здания м3	3600	-
Альбом II Сметные расчеты.			То же, на 1 м2 полезной площади "	-	4,58
Объем проектных материалов, приведенных к формату А-4 - 135 форматок.			То же, на 1м2 нормируемой площади "	-	5,04
			V1NP То же, на расчетный показатель "	-	120,0
			Площадь		
			G3OC застройки м2	530,0	-
			G3OB общая "	875,5	-
			полезная "	786,0	-
			То же, на расчетный показатель		26,2
			G3OQ нормируемая	714,0	-
			то же, на расчетный показатель		23,8
			то же, на 1м2 полезной площади (K <sub>1</sub> )		0,9
<b>B7BA АВТОР ПРОЕКТА</b>	ГИПРОТЕАТР Министерства культуры СССР, Москва, Мал.Левшинский пер.,7				
<b>B7HA УТВЕРЖДЕНИЕ</b>	Утверждены Госкомархитектуры приказ №202 от 27 октября 1989 г.				
<b>B7KA ПОСТАВЩИК</b>	ГИПРОТЕАТР Министерства культуры СССР Москва, Мал.Левшинский пер.,7 119034				