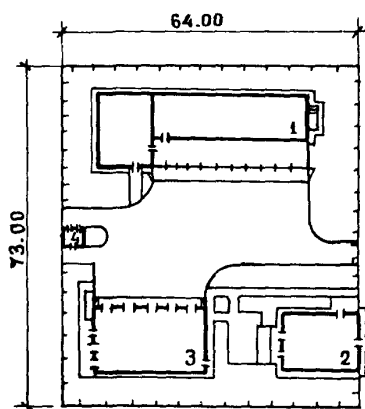


К-2	СТРОИТЕЛЬНЫЙ КАТАЛОГ Часть 2 ТИПОВЫЕ ПРОЕКТЫ ПРЕДПРИЯТИЙ, ЗДАНИЯ И СООРУЖЕНИЯ	808-02-15.33.90
СССР	БАЗА ПЕРВИЧНОЙ ОБРАБОТКИ КОКОНОВ ТУТОВОГО ШЕЛКО-ПРЯДА НА 50 ТОНН КОКОНОВ В ГОД ДЛЯ СТРОИТЕЛЬСТВА В УКРАИНСКОЙ ССР	УДК 728.9:677.3
ЦИТП		
СЕНТЯБРЬ 1990	ЗОНАЛЬНЫЕ ТИПОВЫЕ МАТЕРИАЛЫ ДЛЯ ПРОЕКТИРОВАНИЯ	На 5 страницах Страница 1

СХЕМА ГЕНЕРАЛЬНОГО ПЛАНА



ЭКСПЛИКАЦИЯ ЗДАНИЙ И СООРУЖЕНИЙ

Но- мер	Наименование	Обозначение типового проекта
1	Коконосушилка производительностью 5,9 тонн коконов в сутки для строительства в Украинской ССР	808-2-16.13.90
2	Контора общей площадью 174м ² базы первичной обработки коконов для строительства в Украинской ССР	416-1-238.13.90
3	Теплая стоянка на 2 автомобиля и 1 трактор базы первичной обработки коконов для строительства в Украинской ССР	816-2-46.13.90
4	Трансформаторная подстанция с четырьмя воздушными вводами 10 (6) кВ на два трансформатора мощностью до 2х400 кВА тип В-42-400М5	407-3-515.88

БАЗА ПЕРВИЧНОЙ ОБРАБОТКИ КОКОНОВ ТУТОВОГО
ШЕЛКОПРЯДА НА 50 ТОНН КОКОНОВ В ГОД
ДЛЯ СТРОИТЕЛЬСТВА В УКРАИНСКОЙ ССР

ЗОНАЛЬНЫЕ ТИПОВЫЕ
МАТЕРИАЛЫ ДЛЯ
ПРОЕКТИРОВАНИЯ
808-02-15.33.90

Страница 2

D1AA ТЕХНИЧЕСКАЯ ХАРАКТЕРИСТИКА

В составе базы предусматривается строительство зданий и сооружений по типовым проектам. Здания и сооружения базы разработаны с использованием типовых строительных конструкций и изделий

J1LA ПОКАЗАТЕЛИ ГЕНПЛАНА

Площадь участка - 0,47 га
Плотность застройки 29,7%

W1BD РАСЧЕТНАЯ ТЕМПЕРАТУРА НАРУЖНОГО ВОЗДУХА - минус 20, 23°C /основное решение/

J3NB НОРМАТИВНОЕ ЗНАЧЕНИЕ ВЕСА СНЕГОВОГО ПОКРОВА

$\frac{0,5 \text{ кПа}}{50 \text{ кгс/м}^2}$	$\frac{0,7 \text{ кПа}}{70 \text{ кгс/м}^2}$	/основное решение/
--	--	--------------------

J3OB НОРМАТИВНОЕ ЗНАЧЕНИЕ ВЕТРОВОГО ДАВЛЕНИЯ

$\frac{0,3 \text{ кПа}}{30 \text{ кгс/м}^2}$

G2DD КЛИМАТИЧЕСКИЙ РАЙОН УССР - II

G2BE ИНЖЕНЕРНО-ГЕОЛОГИЧЕСКИЕ УСЛОВИЯ -обычные

G3DT ТЕХНОЛОГИЧЕСКИЙ ПРОЦЕСС

База первичной обработки коконов тутового шелкопряда предназначена для приемки и первичной обработки 50 тонн коконов в год. Для обеспечения технологических процессов на базе предусматривается коконосушилка производительностью 5,9 тонн коконов в сутки, теплая стоянка на 2 автомобиля и 1 трактор, контора с проходной и электродвигательной и другие необходимые подсобные помещения

Первичная обработка коконов предусматривается в коконосушилке на модернизированной коконосушильной установке КСК-4,5 и ящичной сушилке № 3 "Симплекс" с автоматизированной микроклиматической системой. Доведение коконов до воздушно-сухого состояния и кратковременное хранение их до реализации предусматривается в помещении для досушки

Работает база круглогодично с привлечением на период заготовки и первичной обработки коконов /с июня по сентябрь/ дополнительных рабочих /приемщиков, лаборантов, техников по обслуживанию сушилок и т.д./ В период заготовки и первичной обработки коконов на базе предусматривается двухсменный режим работы, а остальное время года - односменный

Продолжительность рабочей недели одного работающего - 41 час. Обслуживает базу - 29 человек (при двухсменной работе)

Водоснабжение, электроснабжение, телефонизация, радиофикация - от внешних сетей, теплоснабжение - от встроенной электродвигательной в здании конторы

БАЗА ПЕРВИЧНОЙ ОБРАБОТКЕ КОКОНОВ ТУТОВОГО ШЕЛКОПРАДА
НА 50 ТОНН КОКОНОВ В ГОД
ДЛЯ СТРОИТЕЛЬСТВА В УКРАИНСКОЙ ССР

ЗОНАЛЬНЫЕ
ТИПОВЫЕ МАТЕРИАЛЫ
ДЛЯ ПРОЕКТИРОВАНИЯ
808-02-15.33.90

Страница 3

VIMA

ТЕХНИКО-ЭКОНОМИЧЕСКИЕ ДАННЫЕ И ПОКАЗАТЕЛИ

Наименование показателей				Код	Типовая проектная документация			Примечание		
					Всего	Удельные показатели				
						на 1 м ² общей площади на 1 м ³ строительного объема	на расчетную единицу		на 1 млн. руб. СМР	
G3DB	Производственная программа	Мощность предприятия	Единица мощности	ТОННА/ГОД	ЕА05	I				
			Расчетные аршины	в натуральном выражении СУХИХ КОКОНОВ, ТОНН	ЕА07	I				
				в оптовых ценах, тыс. руб.	ЕА08	15,01				
		Мощность расчетных единиц	Мощность	ЕД06	50,0					
			Годовой объем готовой продукции	в натуральном выражении СУХИХ КОКОНОВ, ТОНН	ЕД09	18,73				
				в оптовых ценах, тыс. руб.	ЕД10	750,68				
		Затраты производства (себестоимость), тыс. руб. (удельные показатели на 1 руб. товарной продукции, коп.)				СП02	683,42		91,0	
		Прибыль (годовая), тыс. руб. (удельные показатели на 1 руб. товарной продукции, коп.)				СП07	67,26		9,0	
		Уровень рентабельности (прибыль к себестоимости), %				СП03	9,8			
		Срок окупаемости капиталовложений (сметной стоимости), год				СП04	3,4			
	Приведенные затраты, тыс. руб. (удельные показатели, руб.)				СП06	710,96		11219		
	Уровень механизации и автоматизации производственных процессов, %				МТ11	65,0				
	Удельный вес рабочих, занятых ручным трудом, %				ЮА62	35,0				
	Трудоемкость изготовления продукции (годовая), чел.-ч.				ТР07	27900		558		
G3DD	Режим работы и штаты	Производительность труда	годовой выпуск продукции на одного работающего, тыс. руб.		МТ06	50,05				
			то же, в натуральном выражении		МТ07	1,25				
			Численность работающих чел.	общая		МТ02	29			
		в том числе		рабочих	МТ03	25				
				в наиболее многочисленную смену		МТ04	15			
		количество рабочих дней в году				МТ08	253			
		количество смен в сутках				МТ01	2			
		продолжительность смены, ч.				МТ09	8			
		коэффициент сменности по рабочим				МТ05	0,6			
		коэффициент загрузки оборудования				МТ10	0,73			
	G3OC G3OB G3NB	Техническая характеристика	площадь, м ²	застройки		ХП01	1446		29	
				общая		ХП02				
				в том числе	подземной части	ХП03				
			встроенных (бытовых) помещений		ХП09					
объем строител- ств, м ³			общий		ХБ01					
			в том числе	подземной части	ХБ02					
				встроенных (бытовых) помещений	ХБ03					

БАЗА ПЕРВИЧНОЙ ОБРАБОТКЕ КОКОНОВ ТУТОВОГО
ШЕЛКОПРЯДА НА 50 ТОНН КОКОНОВ В ГОД
ДЛЯ СТРОИТЕЛЬСТВА В УКРАИНСКОЙ ССР

ЗОНАЛЬНЫЕ ТИПОВЫЕ
МАТЕРИАЛЫ ДЛЯ
ПРОЕКТИРОВАНИЯ
808-02-15.33.90

Страница 4

		Наименование показателей		Код	Типовая проектная документация			Примечание		
					Всего	Удельные показатели				
						на 1 м ² общей площади на 1 м ³ строительного объема	на расчетную единицу		на 1 млн. руб. СМР	
VIIA	Стоимость	Сметная стоимость, тыс. руб. (удельные показатели, руб.)	— общая		СС01	140,52		2810		
VIIБ			в том числе	— строительно-монтажных работ		СС02	106,74		2134	
VIIЛ				— оборудования		СС03	33,78			
VIIО				— общая с учетом условной привязки		СС10	154,52		3090	
VIIГ			Трудо- емкость	нормативная трудоемкость, чел.-ч		ТРО8				
	трудозатраты построечные, чел.-ч			ТРО6						
VIIН	Ресурсы на производственные и эксплуатационные нужды	Расход воды	холодной	расчетный	м ³ /сут	ЭВ13	6,57		0,13	
					л/с	ЭВ11	1,14			
				годовой, м ³		ЭВ14	991,89		19,84	
			горячей	расчетный	м ³ /сут	ЭВ23				
					л/с	ЭВ21				
				годовой м ³		ЭВ24				
		Материалоемкость	Кирпич, тыс. шт.		РК01					
			Стекло строительное, м ²		РД01					
			Асбестоцемент, м ³		РД02					
			Рулонные кровельные и гидроизоляционные материа- лы, м ²		РГ03					
			Трубы пластмассовые	м	РД04					
				г	РД05					
		Трубы стеклянные, м		РД06						
VIIИ	Расход газа	— Канализационные стоки, расчетный, м ³ /сут.		ЭК01	3.35		0,07			
VIIЛ		расчетный, м ³ /ч		ЭГ01						
		годовой, м ³		ЭГ02						
VIIЛ	— Расход электроэнергии, годовой, МВт·ч (удельные показатели, кВт·ч)		ПС08	0,26		5200				
VIIК	— Потребная электрическая мощность, кВт		ЭМ01	319,5		6,4				
VIGВ	— Продолжительность строительства, мес		ПС01	7						

БАЗА ПЕРВИЧНОЙ ОБРАБОТКИ КОКОНОВ ТУТОВОГО ШЕЛКО-
ПРЯДА НА 50 ТОНН КОКОНОВ В ГОД
ДЛЯ СТРОИТЕЛЬСТВА В УКРАИНСКОЙ ССР

ЗОНАЛЬНЫЕ ТИПОВЫЕ
МАТЕРИАЛЫ ДЛЯ
ПРОЕКТИРОВАНИЯ
808-02-15.33.90

Страница 5

Но- мер	Наименование зданий и сооружений	Общая сметная стоимость тыс. руб. V1TB	Объем строительный м ³ G3NB	Площадь заст- ройки м ² G30C
1	Коконосушилка производительностью 5,9 тонн коконов в сутки для строительст- ва в Украинской ССР	66,42	3513,69	749,31
2	Контора общей площадью 174 м ² базы первич- ной обработки коконов для строительства в Украинской ССР	24,78	550,8	202,5
3	Теплая стоянка на 2 автомобиля и 1 трак- тор базы первичной обработки коконов для строительства в Украинской ССР	34,41	1439,55	315,75
4	Трансформаторная подстанция с четырьмя воздушными вводами 10(6) кВ на два транс- форматора до 2х400 кВА тип В-42-400М5	14,91	193,69	27,0

ДОПОЛНИТЕЛЬНЫЕ ДАННЫЕ

За расчетную единицу принята 1 тонна коконов. Расчетных единиц - 50. Сметная докумен-
тация составлена для 1-го территориального района в нормах и ценах 1984г.

В7ЕА СОСТАВ ПРОЕКТНОЙ ДОКУМЕНТАЦИИ

Альбом 1 Пояснительная записка

Альбом 2 Схема генерального плана

Объем проектных материалов, приведенных к формату А4-66 форматок

В7БА АВТОР ПРОЕКТА

Институт "Харьковагропроект"
310141, Харьков-141, ул.Космическая, 21

В7НА УТВЕРЖДЕНИЕ

Утвержден и введен в действие объединением "Укриниагропроект"
Госагропрома УССР. Приказ от 21.03.90 № 51
Срок действия зональных типовых материалов для проектирования - 1995г.

В7КА ПОСТАВЩИК

Институт "Харьковагропроект"
310141, Харьков-141, ул.Космическая, 21

808-02-15.33.90

Инд. №

Катал. л. № 065097