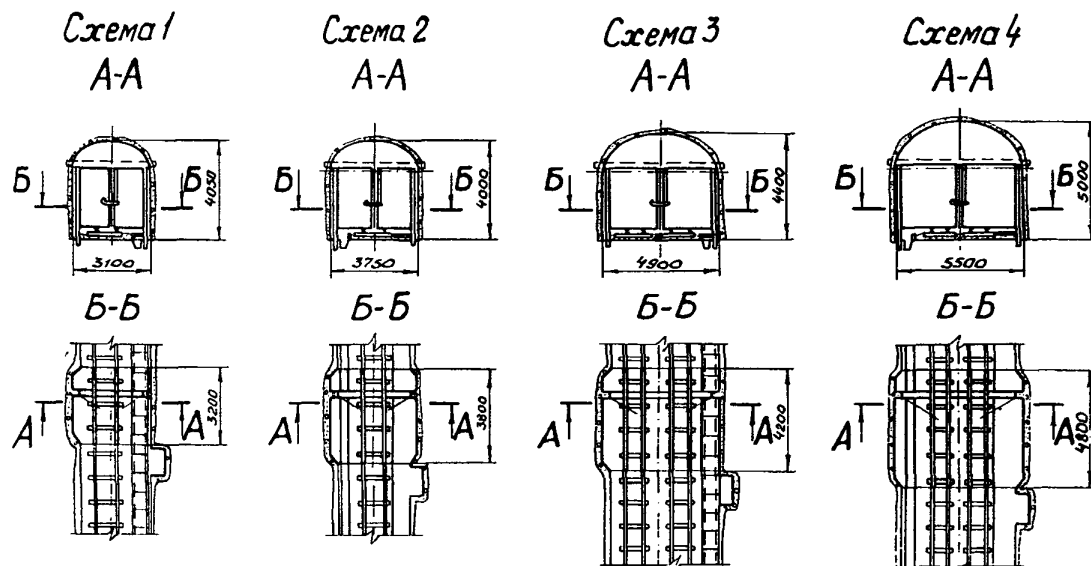


СССР	СТРОИТЕЛЬНЫЙ КАТАЛОГ ЧАСТЬ 2 ТИПОВЫЕ ПРОЕКТЫ ПРЕДПРИЯТИЙ, ЗДАНИЙ И СООРУЖЕНИЙ	ТИПОВЫЕ ПРОЕКТНЫЕ РЕШЕНИЯ 403-3-074.86
ЦИТП	ДВЕРИ ПРОТИВОПОЖАРНЫЕ ДЛЯ ОТКАТОЧНЫХ ВЫРАБОТОК	УДК 69.002.2 ДСВС
ДЕКАБРЬ 1986		На 2 листах На 3 страницах Страница I



D1AA ТЕХНИЧЕСКАЯ ХАРАКТЕРИСТИКА

Крепёж камер: штанговая с набрызгбетоном; штанговая со стальной сеткой и набрызгбетоном; монолитный бетон.

Схемы 1, 2, 3, 4. Двери противопожарные предназначены для герметичной изоляции очагов пожара, возникших в отдельных горных выработках или участках горных полей. Конструкции дверей противопожарных разработаны для однопутевых и двухпутевых выработок с шириной колеи 750 мм. Проемы дверей и ширина выработок, в которых они могут применяться, приведены в следующей таблице:

Схема	Двери противопожарные		Ширина откаточной выработки
	ширина	высота	
I	2600	2700	2300 2400 2600
2	3350	2700	3100 3350
3	4400	2900	4200 4400
4	5150	3100	4900 5150

D2BA СТРОИТЕЛЬНЫЕ КОНСТРУКЦИИ И ИЗДЕЛИЯ

Фундаменты под стены - монолитный бетон М150

Стены - набрызгбетон или монолитный бетон М150

Свод - железобетонные штанги и набрызгбетон М150; - железобетонные штанги, стальная сетка и набрызгбетон М150; - монолитный бетон М150

Перемышка - монолитный бетон М150

Трап - монолитный бетон М75

Двери - индивидуальные

Наибольшая масса монтажного элемента (створка двери) - 0,3 т

ДВЕРИ ПРОТИВОПОЖАРНЫЕ ДЛЯ ОТКАТОЧНЫХ ВЫРАБОТОК

ТИПОВЫЕ ПРОЕКТ-
НЫЕ РЕШЕНИЯ

403-3-074.86

Лист I

Страница 2

V11A ИНЖЕНЕРНО-ГЕОЛОГИЧЕСКИЕ УСЛОВИЯ
 Породы I и II категории устойчивости

Наименование		Виды крепи						
		Штанговая с набрызгбетоном		Штанговая со стальной сеткой и набрызгбетоном		Монолитный бетон		
		С х е м ы						
		I	2	I	2	I	2	
V11B	СТОИМОСТЬ							
	Общая сметная стоимость	тыс. руб.	1,61	2,07	1,71	2,13	2,01	2,50
	в том числе:							
V11L	строительно-монтажных работ	"	1,61	2,07	1,71	2,13	2,01	2,50
V1JA	ТРУДОЕМКОСТЬ							
V1JF	Построечные трудовые затраты	чел.-дн.	44,22	51,99	42,45	51,95	51,16	67,11
V1KA	РАСХОДЫ							
V1KB	Расход строительных материалов							
	Цемент	т	1,25	1,48	2,21	2,60	2,38	2,80
	Цемент, приведенный к марке М400	"	1,22	1,45	2,17	2,56	2,15	2,52
	Сталь	"	0,09	0,11	0,09	0,11	0,02	-
	Сталь, приведенная к классам А-I и С38/23	"	0,12	0,13	0,12	0,13	0,03	0,01
	Набрызгбетон	м3	1,92	2,28	3,90	4,60	-	-
	Монолитный бетон	"	1,30	1,75	1,30	1,75	9,54	11,41
	ТЕХНИЧЕСКАЯ ХАРАКТЕРИСТИКА							
G3NB	Объем строительный	м3	39,65	55,78	41,93	58,18	45,33	62,79
G3OB	Общая площадь	м2	9,17	11,52	9,17	11,52	9,17	11,52

		С х е м ы					
		3	4	3	4	3	4
V11A	СТОИМОСТЬ						
V11B	Общая сметная стоимость тыс. руб.	3,15	4,20	3,23	4,27	3,64	4,66
	в том числе:						
V11L	строительно-монтажных работ "	3,15	4,20	3,23	4,27	3,64	4,66
V1JA	ТРУДОЕМКОСТЬ						
V1JF	Построечные трудовые затраты чел.-дн.	78,00	100,46	78,26	100,85	104,48	134,26
V1KA	РАСХОДЫ						
V1KB	Расход строительных материалов						
	Цемент т	1,85	2,38	3,22	4,09	3,41	4,34
	Цемент, приведенный к марке М400 "	1,80	2,33	3,17	4,03	3,07	3,91
	Сталь "	0,21	0,21	0,21	0,21	0,03	-
	Сталь, приведенная к классам А-I и С38/23 "	0,24	0,25	0,24	0,25	0,04	0,03
	Набрызгбетон м3	2,80	3,57	5,65	7,11	-	-
	Монолитный бетон м3	1,98	2,98	1,98	2,98	13,65	17,70
	ТЕХНИЧЕСКАЯ ХАРАКТЕРИСТИКА						
G3NB	Объем строительный м3	85,44	124,67	88,34	128,38	95,46	135,48
G3OB	Общая площадь м2	17,02	22,66	17,02	22,66	17,02	22,66

ДВЕРИ ПРОТИВОПОЖАРНЫЕ ДЛЯ ОТКАТОЧНЫХ ВЫРАБОТОК

ТИПОВЫЕ ПРОЕКТ-
НЫЕ РЕШЕНИЯ
403-3-074.86

Лист 2
Страница 3

ДОПОЛНИТЕЛЬНЫЕ ДАННЫЕ

Проектные решения разработаны взамен т.п. 403-3-50

Сметная документация составлена в нормах и ценах 1984 г.

Конструкция дверей противопожарных рассчитана на депрессию 110 кг/м²

В7БА СОСТАВ ПРОЕКТНОЙ ДОКУМЕНТАЦИИ

Альбом I. Часть I Камера двери противопожарной для однопутевых выработок пролетом 2300, 2400 и 2600 мм
Альбом II. Часть I Дверь противопожарная проемом 2600х2700 мм
Альбом III. Часть I Сметы и ведомости потребности в материалах

Альбом I. Часть 2 Камера двери противопожарной для однопутевых выработок пролетом 3100 и 3350 мм
Альбом II. Часть 2 Дверь противопожарная проемом 3350х2700 мм
Альбом III. Часть 2 Сметы и ведомости потребности в материалах

Альбом I. Часть 3 Камера двери противопожарной для двухпутевых выработок пролетом 4200 и 4400 мм
Альбом II. Часть 3 Дверь противопожарная проемом 4400х2900 мм
Альбом III. Часть 3 Сметы и ведомости потребности в материалах

Альбом I. Часть 4 Камера двери противопожарной для двухпутевых выработок пролетом 4900 и 5150 мм
Альбом II. Часть 4 Дверь противопожарная проемом 5150х3100 мм
Альбом III. Часть 4 Сметы и ведомости потребности в материалах

Объем проектных материалов, приведенных к формату А4, - 852 форматки

В7БА АВТОР ПРОЕКТА Государственный институт по проектированию предприятий железорудной промышленности "Кривбасспроект",
324099, г.Кривой Рог, проспект Карла Маркса, 40

В7НА УТВЕРЖДЕНИЕ Утверждены и введены в действие Министерством черной металлургии СССР, приказ от 19 июня 1986 г. № 760
Срок действия - 1992 г.

В7КА ПОСТАВЩИК Киевский филиал ЦИТП, 252057, г.Киев, ул.Эжена Потье, 12

Инв.№

Катал.л.№ 055596