

ТИПОВЫЕ МАТЕРИАЛЫ ДЛЯ ПРОЕКТИРОВАНИЯ

904-02-29.86

АВТОМАТИЗАЦИЯ, УПРАВЛЕНИЕ И СИЛОВОЕ ЭЛЕКТРООБОРУДОВАНИЕ
ПРИТОЧНЫХ ВЕНТИЛЯЦИОННЫХ КАМЕР
С ЭЛЕКТРОДВИГАТЕЛЯМИ НА НАПРЯЖЕНИЕ 660 В

АВТОМАТИЗАЦИЯ

АЛЬБОМ I

ПРИТОЧНАЯ ВЕНТИЛЯЦИОННАЯ КАМЕРА ПРЯМОТОЧНАЯ
С ОДНОЙ СЕКЦИЕЙ ВОЗДУХОНАГРЕВАТЕЛЯ

РЕГУЛИРОВАНИЕ ТЕМПЕРАТУРЫ ПРИТОЧНОГО ВОЗДУХА

ЭЛЕКТРИЧЕСКАЯ СИСТЕМА РЕГУЛИРОВАНИЯ

ТИПОВЫЕ МАТЕРИАЛЫ ДЛЯ ПРОЕКТИРОВАНИЯ

904-02-29.86

АВТОМАТИЗАЦИЯ, УПРАВЛЕНИЕ И СИЛОВОЕ ЭЛЕКТРООБОРУДОВАНИЕ
ПРИТОЧНЫХ ВЕНТИЛЯЦИОННЫХ КАМЕР
С ЭЛЕКТРОДВИГАТЕЛЯМИ НА НАПРЯЖЕНИЕ 660В

АВТОМАТИЗАЦИЯ

АЛББОМ I

ПРИТОЧНАЯ ВЕНТИЛЯЦИОННАЯ КАМЕРА ПРЯМОТОЧНАЯ
С ОДНОЙ СЕКЦИЕЙ ВОЗДУХОНАГРЕВАТЕЛЯ

РЕГУЛИРОВАНИЕ ТЕМПЕРАТУРЫ ПРИТОЧНОГО ВОЗДУХА

ЭЛЕКТРИЧЕСКАЯ СИСТЕМА РЕГУЛИРОВАНИЯ

РАЗРАБОТАНЫ

ГОСУДАРСТВЕННЫМ ПРОЕКТНЫМ ИНСТИТУТОМ

САНТЕХПРОЕКТ

ГЛАВНЫЙ ИНЖЕНЕР ИНСТИТУТА

ГЛАВНЫЙ ИНЖЕНЕР ПРОЕКТА

Ю. И. ШИЛЕР

В. И. ФИНГЕР

УТВЕРЖДЕНЫ

И ВВЕДЕНЫ В ДЕЙСТВИЕ

МИНМОНТАЖСПЕЦСТРОЕМ СССР

ПРОТОКОЛ ОТ 15.09.1986г.

© КФ ЦИТИ Госстроя СССР, 1988г.

КФ ЦИТИ инв. № 21761-02

ВЕДОМОСТЬ ССЫЛОЧНЫХ И ПРИМЕНЕННЫХ ДОКУМЕНТОВ

ОБОЗНАЧЕНИЕ	НАИМЕНОВАНИЕ	ПРИМЕЧАНИЕ
ОСТ 36.13-76	Щиты и пульты систем автоматизации технологических процессов.	
	Общие технические условия.	
ГОСТ 21.404-85	Автоматизация технологических процессов. Обозначения условные приборов и средств автоматизации в схемах.	
ГОСТ 2710-81	ЕСКА. Обозначения буквенно-цифровые в электрических схемах.	
ГОСТ 2.724-74	ЕСКА. Обозначения условные графические в схемах. Обозначения общего применения	
ГОСТ 2.728-74	ЕСКА. Обозначения условные графические в схемах. Резисторы, конденсаторы.	
ГОСТ 2.755-74	ЕСКА. Обозначения условные графические в схемах. Устройства коммутационные и контактные соединения.	
ГОСТ 2.780-68	ЕСКА. Обозначения условные графические. Элементы гидравлических и пневматических сетей.	
ГОСТ 2.782-68	ЕСКА. Обозначения условные графические. Насосы и двигатели гидравлические и пневматические	

ВЕДОМОСТЬ ЧЕРТЕЖЕЙ АЛЬБОМА

Лист	НАИМЕНОВАНИЕ	ПРИМЕЧАНИЕ
1	ВЕДОМОСТИ ССЫЛОЧНЫХ И ПРИМЕНЕННЫХ ДОКУМЕНТОВ И ЧЕРТЕЖЕЙ	
2	СХЕМА АВТОМАТИЗАЦИИ	
3,4	СХЕМА ЭЛЕКТРИЧЕСКАЯ ПРИНЦИПИАЛЬНАЯ РЕГУЛИРОВАНИЯ	
6...9	ЩИТ РЕГУЛИРОВАНИЯ ЩЗ.1. ОБЩИЙ ВИД.	
10...12	ЩИТ РЕГУЛИРОВАНИЯ ЩЗ.1. ТАБЛИЦА СОЕДИНЕНИЙ	
13...16	ЩИТ РЕГУЛИРОВАНИЯ ЩЗ.1. ТАБЛИЦА ПОДКЛЮЧЕНИЯ	
17	СХЕМА ПОДКЛЮЧЕНИЯ ВНЕШНИХ ПРОВОДОВ.	

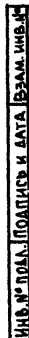
21761-02

2

ПРИВЯЗКА			
<div style="display: flex; justify-content: space-between;"> 904-02-29.86 А08 </div>			
АВТОМАТИЗАЦИЯ ПРИТОЧНЫХ КАМЕР			
ИЗМ. И	ИЗМ. И	ИЗМ. И	ИЗМ. И
ГЛАВ. ИНЖ.	ФИЛЕР	01.86	
НОРМ. ИНЖ.	ЕВТЕЕВА	01.86	
НАЧ. ОТД.	РОМАНОВ	01.86	
ТА. СП.	РУБЧЕНСКИЙ	01.86	
РУК. ГР.	МЕНДЗЕРЖИЦКИЙ	01.86	
СТ. ТЕХН.	ПЕЧИНИКОВА	01.86	
ВЕДОМОСТИ ССЫЛОЧНЫХ И ПРИМЕНЕННЫХ ДОКУМЕНТОВ И ЧЕРТЕЖЕЙ			СТАДИЯ ЛИСТ ЛИСТОВ Р 1 17
			САНТЕХПРОЕКТ

904-02-29.86
Альбом 1

ИЗМ. И ПОДП. ПОДПИСЬ И ДАТА ВЗН. ИМЗ



4. РЕГУЛИРОВАНИЕ ТЕМПЕРАТУРЫ ПРИТОЧНОГО ВОЗДУХА ИЗМЕНЕНИЕМ ТЕПЛОПРОИЗВОДИТЕЛЬНОСТИ ВОЗДУХОНАГРЕВАТЕЛЯ
2. АВТОМАТИЧЕСКИЙ ПРОГРЕВ ВОЗДУХОНАГРЕВАТЕЛЯ ПЕРЕД ВКЛЮЧЕНИЕМ ПРИТОЧНОГО ВЕНТИЛЯТОРА
3. АВТОМАТИЧЕСКОЕ ПОДКЛЮЧЕНИЕ СХЕМЫ РЕГУЛИРОВАНИЯ ПРИ ВКЛЮЧЕНИИ ПРИТОЧНОГО ВЕНТИЛЯТОРА
4. ЗАЩИТА ВОЗДУХОНАГРЕВАТЕЛЯ ОТ ЗАМЕРЗАНИЯ

Исполнительные механизмы поставляются комплектно с воздушными и регулируемыми клапанами

21761-02

3

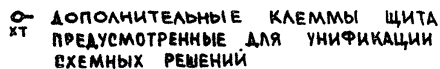
904-02-29.86				A08	
АВТОМАТИЗАЦИЯ ПРИТОЧНЫХ КАМЕР					
			СТАЦИЯ	АМСТ	АНЕТОБ
			Р	2	
СХЕМА АВТОМАТИЗАЦИИ			САНТЕХПРОЕКТ		

Копировал: *[Signature]*

ФОРМАТ А3

ИНВ. № ПОДЛ.	ПОДПИСЬ И ДАТА	ВЗАМ. ИНВ. №
--------------	----------------	--------------

13.12.86



ГЫП	ФИНГЕР	Руст	08.86
НОРМ. КОУТ	ЕВТЕЕВА	Зелен	08.86
НАЧ. ОТА	РОМАНОВ	Зелен	08.86
ТА. ОП.	РУБЧИНСКИЙ	Х. З. Л.	08.86
РУК. ГР.	МЕНДЕРЖЕЦКАЯ Ш.		08.86
НИЖЕН	ЛЯХОВИЦКАЯ	Ляхов	08.86

ПРИВЯЗАН	НИЖЕН	ЛЯХОВИЦКАЯ	0/1200	08.08
НИВ. N°				

21761-02

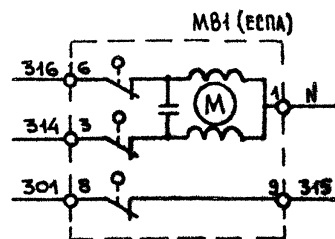
АВТОМАТИЗАЦИЯ ПРИТОЧНЫХ КИШЕВ

СХЕМА ЭЛЕКТРИЧЕСКАЯ ПРИНЦИПИАЛЬНАЯ РЕГУЛИРОВАНИЯ /НАЧАЛО/

1	3	
---	---	--

7	3	1
---	---	---

САНТЕХПРОЕКТ



904-02-29.86

Альбом 1

5

Позицион- ное обоз- начение	Наименование	Кол.	Примечание
	<u>Аппаратура по месту</u>		
БК1	Термопреобразователь сопротивления		Номинальная стати-
	медный ТСМ0879 ТУ25-0279 2288-80	1	ческая хар-ка 50м
СК2	Устройство терморегулирующее		
	электрическое ТУДЗ-1-2 ТУ25-02.281074-78	1	контакт "з"
СК3	Устройство терморегулирующее		
	электрическое ТУДЗ-4 ТУ25-02.281074-78	1	контакт "з"
МВ1	Исполнительный механизм		
	МЭО-6,3 ГОСТ 7492-82	1	комплектно с клапаном
	или исполнительный механизм		
	ЕСПА 02ПВ	1	комплектно с клапаном

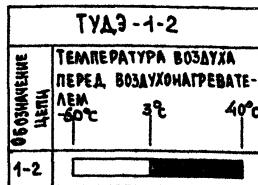
Позицион- ное обоз- начение	Наименование	Кол.	Примечание
	<u>Щит регулирования</u>		
РВ1	Регулятор температуры электриче- ский трехпозиционный ТЭ2ПЗ		
	ТУ25-02.200 166-82	1	
К1	Реле промежуточное ПЗ-37-44УЗ ~220В		
К1Q	4з+4р ТУ16-523.622-82	2	
СФ1	Выключатель автоматический		
	АБЗ-МУЗ ~220В. $I_n=0,6A, I_{отс}=1,3I_n$		
	ТУ16-522.110-74	1	

ДИАГРАММЫ ЗАМЫКАНИЯ КОНТАКТОВ

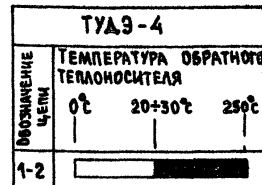
РЕГУЛЯТОР ТЕМПЕРАТУРЫ РВ1



ДАТЧИК ТЕМПЕРАТУРЫ СК2



ДАТЧИК ТЕМПЕРАТУРЫ СК3



ИЗДА И ВОЛ. ПОДЛИСЬ И ДАТА ВЗАИМНЕН

21764-02

5

ГИП	ФИМЕР	09.86
Н. КОМП.	ЕВТЕЕВА	06.86
НАЧ. ОТД.	РОМАНОВ	11.86
ГЛ. Е.П.	РУБИНСКИЙ	8.86
РУК. ГР.	МЕНДЕРМЕН	07.86
ИНЖЕН.	АХТОВИЦКАЯ	07.86

904-02-29.86 АОВ

АВТОМАТИЗАЦИЯ ПРИТОЧНЫХ КАМЕР

СТАДИИ	АНСТ	АНСТОВ
Р	4	

СХЕМА ЭЛЕКТРИЧЕСКАЯ ПРИ-
ципальная регулярования
(окончание)

САНТЕХПРОЕКТ

ПРИВЯЗАН

ИЗДА И

904-02-29.86
АЛБВОМ 1

Поз.	ОБОЗНАЧЕНИЕ	НАИМЕНОВАНИЕ	КОЛ.	ПРИМ.
		<u>ДОКУМЕНТАЦИЯ</u>		
	АОВ 10...42	ТАБЛИЦА СОЕДИНЕНИЙ		
	АОВ 13...46	ТАБЛИЦА ПОДКЛЮЧЕНИЯ		
		<u>СТАНДАРТНЫЕ ИЗДЕЛИЯ</u>		
1		ШКАФ ШИТА ШШМ 600×400×250	1	
		УХЛ4ЗР30 ОСТ 36.13-76		
2		УГОЛЬНИК УЗМ400 ТКЗ-428-83	3	⁴⁵ ТМЗ-26-83
3		РЕЙКА РМ400 ТКЗ-401-83	1	⁵³ ТМЗ-1-83
4		УГОЛЬНИК УР ТКЗ-245-83	1	⁵⁷ ТМЗ-45-83
		<u>ПРОЧЕЕ ИЗДЕЛИЯ</u>		
5	РВ1	РЕГУЛЯТОР ТЕМПЕРАТУРЫ	1	
		ЭЛЕКТРИЧЕСКИЙ ТЭЭПЗ		
6	SF1	АВТОМАТ ~220В ЭН-0,6А	1	У350
		ОТСЕЧКА 1,3ЭН КРЕПЛЕНИЕ НА		ТМЗ-13-83

ПРИВЯЗАН

ИНВ. №2

ФИЛ. ФИНГЕР
Н. КОТЛ. ЕСТЬЕВА
НАЧ. ОТД. РОМАНОВ
ГЛ. СЛ. РУБЧЕНСКИЙ
РУК. ГР. МЕНДЕРЖЕВСКАЯ
СТ. ТЕХН. ПЕЧИНИКОВА

904-02-29.86 АОВ

АВТОМАТИЗАЦИЯ ПРИТОЧНЫХ КАМЕР

СТАДИИ РАБОТЫ ЛИСТОВ

Д 5

ШИТ РЕГУЛИРОВАНИЯ Ш.З.1
ОБЩИЙ ВМ.

САНТЕХПРОЕКТ

6

Поз.	ОБОЗНАЧЕНИЕ	НАИМЕНОВАНИЕ	КОЛ.	ПРИМ.
		ПАНЕЛИ А 63-МУЗ		
7	K1, K1Q	РЕЛЕ ПЗ-37-44УЗ ~220В	2	
		43×4р		
8		БЛОК БЗ-40	4	
9		УПОР	2	
10		ПЕРЕМЫЧКА П	6	
11		РАМКА РПМ 66×26	1	
12		РАМКА РПМ 30×15	1	^{У4} ТМЗ-45-83
		<u>МАТЕРИАЛЫ</u>		
13		ПРОВОД ПВ1 0,75 380	10	М
		ГОСТ 6323-79		
14		ПРОВОД ПВ3 1,5 380	5	М
		ГОСТ 6323-79		
15		ПРОВОД ПВ3 1,0 380	10	М
		ГОСТ 6323-79		
16		ПРОВОД НВЗ-0,75 II 380	3	М
		ГОСТ 17547-72		

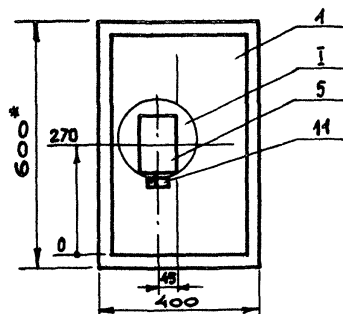
21761-02

6

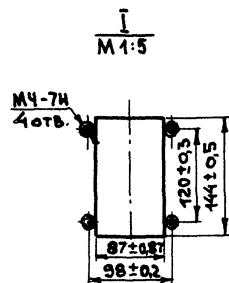
904-02-29.86

АОВ

ЛИСТ
6

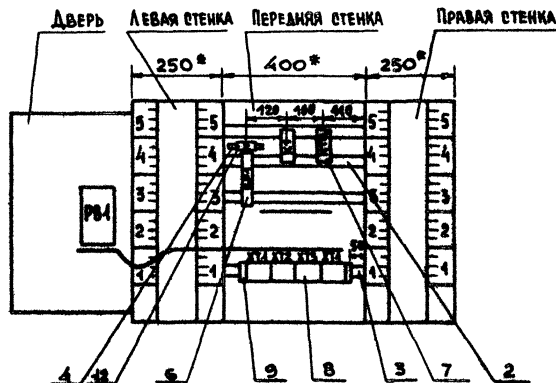


1. * РАЗМЕРЫ ДЛЯ ОПРАВОК
2. ПОКРЫТИЕ - ВАРИАНТ 2 ОСТ 36.13-76



904-02-29.86
АВБОМ I

ВНУТРЕННИЕ ПЛОСКОСТИ /РАЗВЕРНУТО/



КОНСТРУКТОР
ПРОЕКТИРОВЩИК
ИЗДАТЕЛЬСТВО

21761-02 8

904-02-29.86

АВВ

АВВ
8

ФОРМАТ А3

11

Лист	12
------	----

904-02-29.86

АЛБОМ 1

Проводник	Вывод	Вид кон-такта	Вывод	Проводник	Проводник	Вывод	Вид кон-такта	Вывод	Проводник
Технические требования									
Таблица подключения выполнена					на основании схем и таблицы				
соединений, приведенных соответственно					на листах 3,4 и 10...12				
		K1					X11		
303	A	K	B	N*	301*	1п		п 2	301*
305*	11п	P	12	309*	302	3		п 4	303
305	53п	3	54	306	303*	5п		6	305
					316	7		8	1P
					2P	9п		п 10	2P
		K10							
315	A	K	B	N*				X12	
26P	63	3	64	27P	3P	1		2	
309	73	3	74	314		3		4	
						5		6	26P
					27P	7		п 8	N*
		SF1			N*	9п		п 10	N*
	1		2	301					

Алббббб !

ПОДПИСЬ И ДАТА	ВЗАМ. ИЛИ
----------------	-----------

904-02-29.86

AOB

Лист
15

12

ПОДПИСЬ И ДАТА	ВЗАМ. ИНВ. №
----------------	--------------

12

904-02-29.86

A08

Лист
16

(13)

ИЧВ. N

ЦЕНТРАЛЬНЫЙ ИНСТИТУТ ТИПОВОГО ПРОЕКТИРОВАНИЯ
ГОССТРОЯ СССР
КИЕВСКИЙ ФИПИЛ
г. Киев-57 ул. Эжена Потье № 12

67/2
Заказ № 7635 Инв № 21761-02 Тираж 80
Сдано в печать 14/8 1989 Цена 1-14