

ТИПОВЫЕ ПРОЕКТНЫЕ РЕШЕНИЯ
МАТЕРИАЛЫ ДЛЯ ПРОЕКТИРОВАНИЯ
904-02-15.85

ТОМАТИЗАЦИЯ, УПРАВЛЕНИЕ И СИЛОВОЕ ЭЛЕКТРООБОРУДОВАНИЕ ПРИТОЧНЫХ КАМЕР

УПРАВЛЕНИЕ И СИЛОВОЕ ЭЛЕКТРООБОРУДОВАНИЕ

АЛЬБОМ XIX

ПРИТОЧНАЯ ВЕНТИЛЯЦИОННАЯ КАМЕРА РЕЦИРКУЛЯЦИОННАЯ
С ОДНИМ ВЕНТИЛЯТОРОМ
СЕКЦИЕЙ ОРОШЕНИЯ,
ПЕРЕКЛЮЧАЕМАЯ НА РЕЖИМ ДЕЖУРНОГО ОТОПЛЕНИЯ

20399-20
в. 148

КФ ЦУП ЧМБ. № 20399-20			
		Привязан	

ЦЕНТРАЛЬНЫЙ ИНСТИТУТ ТИПОВОГО ПРОЕКТИРОВАНИЯ
ГОССТРОЯ СССР
КИЕВСКИЙ ФИПИЛ
г. Киев-57 ул. Эжена Потье № 12

52/10
Заказ № 8339 Инв. № 20399-20 Тираж 330
Сдано в печать 26/2 1982 Цена 722

1. Аппаратура управления, включая силовые блоки, размещается в щите управления приточной венткамерой защищенного исполнения.
2. Схема электрическая принципиальная управления обеспечивает возможность сочетания со следующими схемами:

СОДЕРЖАНИЕ АЛЬБОМА

Обозначение	Наименование	Страница
Э1	Общие данные	2
Э2	Схема электрическая принципиальная 19П	3,4,5,6,7,8
Э3	Щит управления Схема электрическая подключений	9,10,11,12,13
Э4	Опросный лист	14

Наименование схемы	Обозначение комплекта	Наименование проектной организации	Примечание
Регулирование			
Управление вытяжными вентсистемами			
Дистанционное управление			
Противопожарная автоматика			

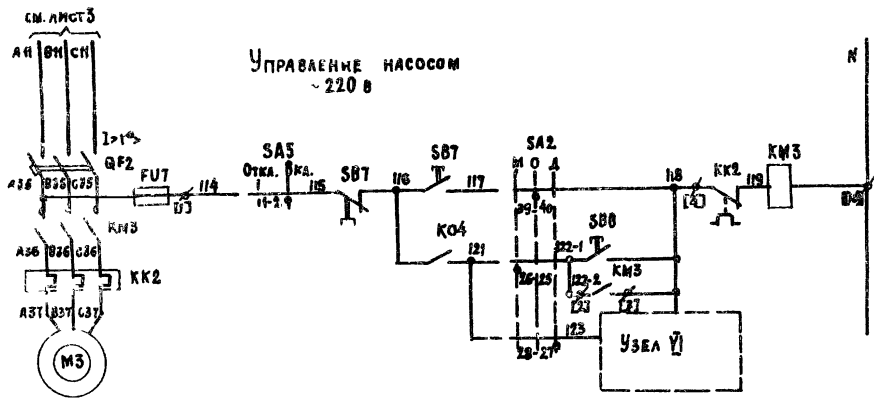
ТПР 904-02-15.85 АЛЬБОМ XIX

Лист № 14 из 14 (подпись и дата)

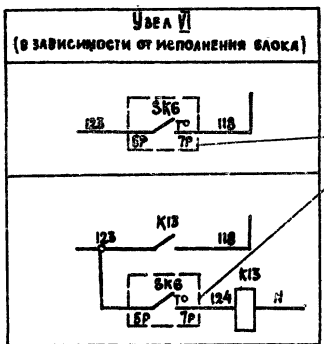
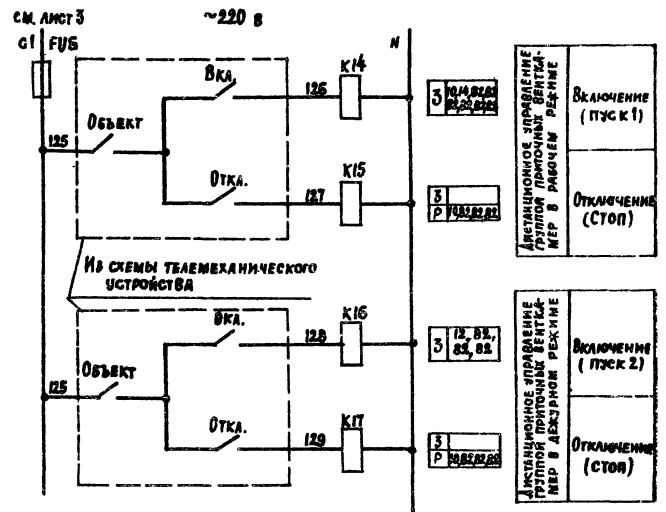
20399-20 2

Привязан		
Инв. №		
904-02-15.85 Э1		
УПРАВЛЕНИЕ И СИЛОВОЕ ЭЛЕКТРООБОРУДОВАНИЕ ПРИТОЧНЫХ КАМЕР		
		СТАНА ЛИСТ ЛИСТОВ
		Р 1 13
ЭМ. НАЧ. ОТДЕЛЕНИЯ	ОБТОВСКИЙ	15.08.85
Н. КОНТРОЛЬ	ОГНЕНКО	15.08.85
РУК. ГР. ПРОЕКТА	ТИНДАМАН	15.08.85
СТ. ИНЖ.	ДВЯНСОН	15.08.85
Общие данные		ГПИ ЭЛЕКТРОПРОЕКТ МОСКВА

КОПИРОВАЛ *15/85* ФОРМАТ А2



57	ОПРОБОВАНИЕ
58	МЕСТНЫЙ
59	
60	ВКЛЮЧЕНИЕ НАСОСА ПРИ ОПРЕДЕЛЕННОМ ЗНАЧЕНИИ ТЕМПЕРАТУРЫ
61	



ИЗ СХЕМЫ РЕГУЛИРОВАНИЯ

ПРИТОЧНАЯ ВЕНТИЛЯЦИЯ

2039920 5

904-02-15.85 92

УПРАВЛЕНИЕ И СИЛОВОЕ ЭЛЕКТРООБОРУДОВАНИЕ ПРИТОЧНЫХ КАМЕР

ПРИВАН	ИМ. ИСТОЧНИКОВ	И. КОНТ.	И. ПРОД.	И. ИСП.	И. ДИСТ.	И. КОМ.	И. ДИСТ.	Листы		
								Р	Лист	Листов
								4		

СХЕМА ЭЛЕКТРИЧЕСКАЯ ПРИНЦИПИАЛЬНАЯ 19 П (ПРОДОЛЖЕНИЕ)
 ФГУИ ЭЛЕКТРОПРОЕКТ МОСКВА

КОПИРОВАНА

ФОРМАТ А2

ТПР 904-02-15.85 Альбом К1/1

ПОДПИСЬ И ДАТА

ДИАГРАММЫ ЗАМЫКАНИЯ КОНТАКТОВ

РЕЛЕ ВРЕМЕНИ КТ1

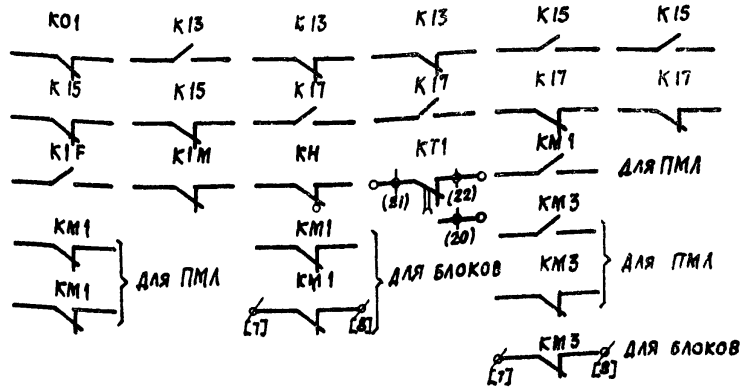
НОМЕР ЦЕПИ, В КОТОРОЙ ИСПОЛЬЗУЕТСЯ КОНТАКТ	ОБОЗНАЧЕНИЕ КОНТАКТА	НАЗНАЧЕНИЕ КОНТАКТА	НАЧАЛО ПУСКА ВЕНТКАМЕРЫ	ОКОНЧАНИЕ ПУСКА ВЕНТКАМЕРЫ
17		ВКЛЮЧЕНИЕ ПРИТОЧНОГО ВЕНТИЛЯТОРА ЛЕТОМ (ПОСЛЕ ОТКРЫТИЯ КЛАПАНА НАРУЖНОГО ВОЗДУХА)		
		НЕ ИСПОЛЬЗУЕТСЯ		
27		ПОДКЛЮЧЕНИЕ ДАТЧИКА SK3 ДЛЯ КОНТРОЛЯ ПРОГРЕВА ВОЗДУХА - НАГРЕВАТЕЛЯ ПЕРЕД ВКЛЮЧЕНИЕМ ВЕНТИЛЯТОРА		
16		ВКЛЮЧЕНИЕ ПРИТОЧНОГО ВЕНТИЛЯТОРА ЗИМОЙ (ПОСЛЕ ПРОГРЕВА ВОЗДУХА НАГРЕВАТЕЛЯ)		
29		КОНТРОЛЬ ПУСКА ВЕНТКАМЕРЫ		
14		ОКОНЧАНИЕ ПУСКА ВЕНТКАМЕРЫ		

** $t_1 = 30 \dots 120$ с
 $t_3 = t_4 - 15$ с
 ** $t_4 = 60 \dots 180$ с
 $t_5 = t_4 + 15$ с
 $t_6 = t_4 + t_1$ с
 ** УТОЧНЯЕТСЯ ПРИ НАЛАДКЕ

УСЛОВНЫЕ ОБОЗНАЧЕНИЯ:

КОНТАКТ ЗАМКНУТ
 КОНТАКТ РАЗОМКНУТ

СВОБОДНЫЕ КОНТАКТЫ



ПЕРЕКЛЮЧАТЕЛИ УНИВЕРСАЛЬНЫЕ SA2 SA3

СОЕДИНЕНИЕ КОНТАКТОВ	ОПРЕДЕЛЕНИЕ ПОЛОЖЕНИЯ		
	М	0	А
1-2	X	-	-
3-4	-	-	X
5-6	X	-	-
7-8	-	-	X
9-10	X	-	-
* 11-12	-	-	X
* 13-14	X	-	-
* 15-16	-	-	X
* 17-18	X	-	-
* 19-20	-	-	X
* 21-22	X	-	-
* 23-24	-	-	X
25-26	X	-	-
27-28	-	-	X
29-30	X	-	-
* 31-32	-	-	X
33-34	-	X	-
35-36	-	X	-
* 37-38	-	X	-
39-40	-	X	-
* 41-42	-	X	-
43-44	-	X	-
* 45-46	-	X	-
* 47-48	-	X	-

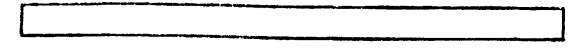
СОЕДИНЕНИЕ КОНТАКТОВ	ЗИМА	ЛЕТО
1-2	X	-
3-4	-	X
5-6	X	-
7-8	-	X

SA1, SA5

СОЕДИНЕНИЕ КОНТАКТОВ	ОТКЛЮЧЕНО	ВКЛЮЧЕНО
1-2	-	X
3-4	-	X

* НЕ ИСПОЛЬЗУЕТСЯ

ПРИТОЧНАЯ ВЕНТСИСТЕМА



20399-20 6

904-02-15.85 32

УПРАВЛЕНИЕ И СИЛОВОЕ ЭЛЕКТРООБОРУДОВАНИЕ ПРИТОЧНЫХ КАМЕР

ПРИЗВАН:	ИМЯ, №	ДАННОГО	ОТВЕТСТВЕННЫЙ	ПОДПИСЬ	СТАТУС	ДАТА		
						Р	С	Л

СХЕМА ЭЛЕКТРИЧЕСКАЯ ПРИНЦИПИАЛЬНАЯ 19п (ПРОДОЛЖЕНИЕ)

ГПИ ЭЛЕКТРОПРОЕКТ МОСКВА

Копировал 421-

Формат А2

ТЛР 904-02-15.85 Альбом Х11

ИМЯ, № ПОДА ПИСЬМО ДАТА ВСТАВКИ ИЛИ №

ТАБЛИЦА 1

ПРОДОЛЖЕНИЕ ТАБЛ. 1

КОНТАКТЫ АППАРАТОВ, ПРЕДУСМОТРЕННЫЕ СХЕМОЙ
УПРАВЛЕНИЯ ПРИТОЧНОЙ ВЕНТКАМЕРОЙ

НАИМЕНОВАНИЕ СХЕМЫ, В КОТОРОЙ ВЫДАЮТСЯ КОНТАКТЫ (ПАКЕТЫ)	НОМЕР ЦЕПИ	КОНТАКТЫ (ПАКЕТЫ)	НАЗНАЧЕНИЕ КОНТАКТОВ (ПАКЕТОВ)	ПРИМЕЧАНИЕ
УПРАВЛЕНИЕ ПРИТОЧНЫМИ ВЕНТКАМЕРАМИ (С ПРИМЕНЕНИЕМ СРЕДСТВ ТЕЛЕМЕХАНИКИ)	81		ВКЛЮЧЕНИЕ (ОТКЛЮЧЕНИЕ) ПРИТОЧНЫХ ВЕНТКАМЕР	
	82			
	83			
Сигнализация (на диспетчерском пункте или на одном из постов в помещении, обслуживаемом приточной вентиляцией)	83		ПЕРЕВОД ПРИТОЧНОЙ ВЕНТКАМЕРЫ НА ОПРОВОДАННЕ ИЛИ МЕСТНОЕ УПРАВЛЕНИЕ	
	84		СРЯБАТЫВАНИЕ ЗАЩИТЫ ОТ ЗАВЕРЗАНИЯ	
	85		ВКЛЮЧЕНИЕ РАБОЧЕГО РЕЖИМА	
	87		ВКЛЮЧЕНИЕ ДЕЖУРНОГО РЕЖИМА	

НАИМЕНОВАНИЕ СХЕМЫ В КОТОРОЙ ВЫДАЮТСЯ КОНТАКТЫ (ПАКЕТЫ)	НОМЕР ЦЕПИ	КОНТАКТЫ (ПАКЕТЫ)	НАЗНАЧЕНИЕ КОНТАКТОВ (ПАКЕТОВ)	ПРИМЕЧАНИЕ
УПРАВЛЕНИЕ И СИГНАЛИЗАЦИЯ	89		Контроль РАБОТЫ НАСОСА	
	91		ВКЛЮЧЕНИЕ ВЫТЯЖНЫХ ВЕНТИЛЯТОРОВ, БЛОКИРОВАННЫХ С ПРИТОЧНОЙ ВЕНТКАМЕРОЙ	
РЕГУЛИРОВАНИЕ	92			

ТАБЛИЦА 2

КОНТАКТЫ ДЛЯ ДИСТАНЦИОННОГО УПРАВЛЕНИЯ ВЕНТИЛЯТОРОМ

Вид дистанционного управления (для конкретной приточной венткамеры предусматривается только один из видов дистанционного управления)	Расшифровка условного обозначения контактов, указанных в схеме			Примечание
	Пуск 1 (рабочий режим)	Пуск 2 (дежурный режим)	Стоп	
1	2	3	4	5
УПРАВЛЕНИЕ С ДИСПЕТЧЕРСКОГО ПУНКТА				
	Отключено Отключить	Включено Включить	Отключено Отключить	Включено Включить
Управление из обслуживаемого помещения (с одиночного поста)				

ТАБЛИЦА 4
отсутствует

ТАБЛИЦА 3
отсутствует

ТАБЛИЦА 5

Ток уставки теплового реле пускателя

Наименование механизма	I уст (А)			
Приточный вентилятор				
Насос				

ТПР 904-02-15.85 - Альбом Х1К

Имя, № гос. подл. Подпись и дата

Приточная вентсистема

20399-20 8

904-02-15.85 92

УПРАВЛЕНИЕ И СИЛОВОЕ ЭЛЕКТРООБОРУДОВАНИЕ ПРИТОЧНЫХ КАМЕР

Привязан			

В.И. НИКОЛАЕВ	14/11/85
И.В. НИКОЛАЕВ	14/11/85
С.В. НИКОЛАЕВ	14/11/85
С.В. НИКОЛАЕВ	14/11/85

ЭТАЖ	Лист	Листов
Р	7	
СХЕМА ЭЛЕКТРИЧЕСКАЯ ПРИНЦИПИАЛЬНАЯ 19л (ОКОНЧАНИЕ)		
ГПИ ЭЛЕКТРОПРОЕКТ МОСКВА		

КОПИРОВАЛ СЛЗ-

ФОРМАТ А2

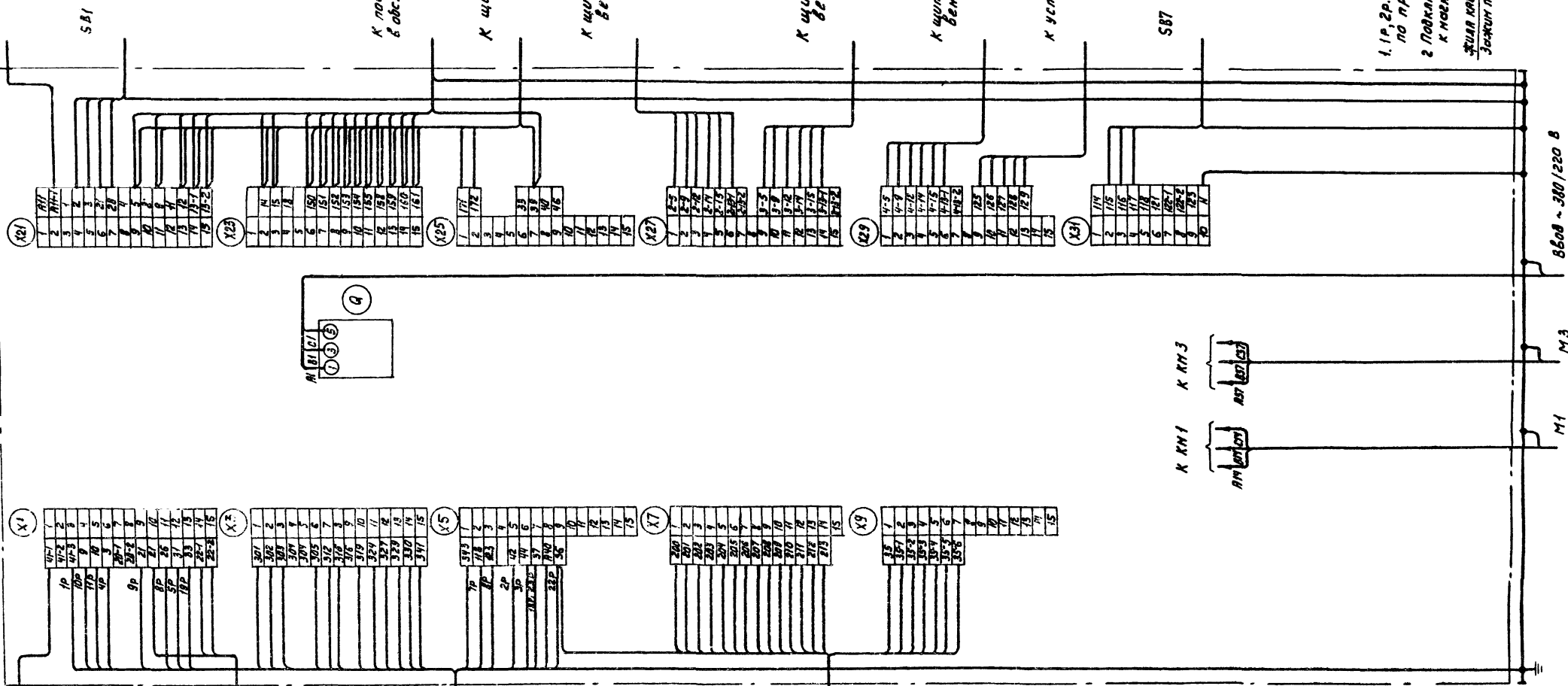
К распределительному устройству (для варианта В)

К распределительному устройству (для варианта В)

К устройству аварийного отключения

К щиту регулирования

К щиту управления вытяжными вентиляторами



SB1

К посту управления в обслуживаемом помещении

К щиту диспетчера

К щиту управления вентиляторами

К щиту управления вентиляцией

К щиту управления вентиляцией

К устройству телемеханики

SB7

К КМ1 К КМ3

М1 М3

Для ЩУПЗ - 096

1. 1р, 2р... маркировка жил по проекту регулирования
 2. Подключение кабелей (провода) к местным пускателям
- | | | | |
|-----------------------|---|---|---|
| Жила кабеля (провода) | 1 | 2 | 3 |
| Зажим пускателя | 1 | 2 | 3 |

20399-20 9

904-02-15.85 93		Управление и силовое электрооборудование приточных камер	
Страница	Лист	Листов	
Р	8		
ИМВ. №		ЭЛЕКТРОПРОЕКТ МОСКВА	
ЭЛЕКТРОПРОЕКТ МОСКВА		Формат А2	

Копировал Юш

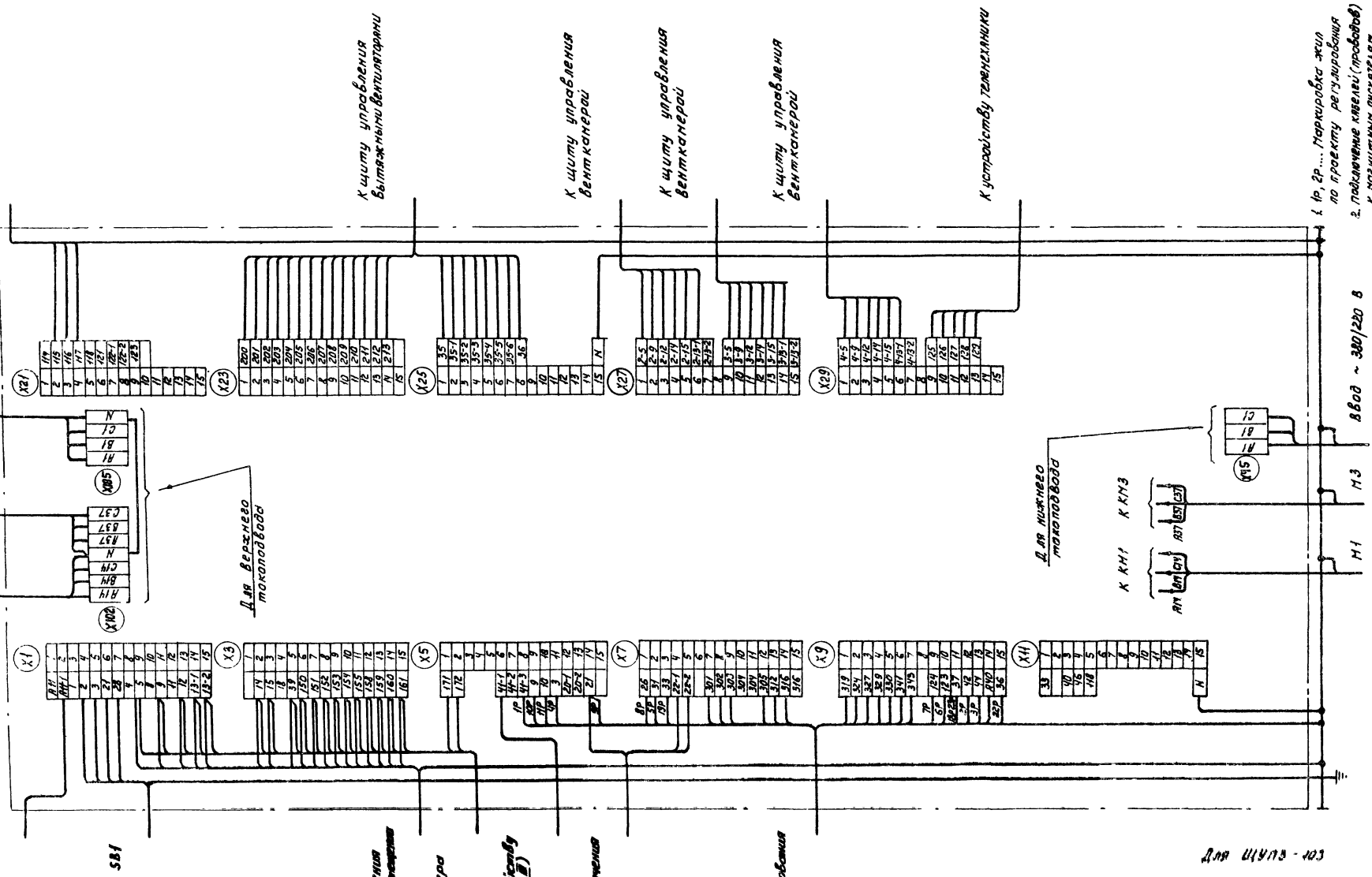
Формат А2

Ввод ~ 380/220 В

S87

M1 M3

К распределительству
 (для барахлыта I)



К щиту управления
 вентиляторами барахлыта

К щиту управления
 венткамерой

К щиту управления
 венткамерой

К щиту управления
 венткамерой

К устройству температуры

1. Пр. гр... Паркровка жил
 по проекту регулятора
 2. Подключение клемм (провода)
 к местным пускателям

Жила кабеля (провода) 1 | 2 | 3 | 4 | 5 | 6
 Зажим пускателя 2 | 4 | 6

X1

X2

X3

X4

X5

X6

X7

X8

X9

X10

X11

X12

X13

X14

X15

X16

X17

X18

X19

X20

X21

X22

X23

X24

X25

X26

X27

X28

X29

X30

X31

X32

X33

X34

X35

X36

X37

X38

X39

X40

M1

M2

M3

M4

M5

M6

M7

M8

M9

M10

M11

M12

M13

M14

M15

M16

M17

M18

M19

M20

M21

M22

M23

M24

M25

M26

M27

M28

M29

S81

S82

S83

S84

S85

S86

S87

S88

S89

S90

S91

S92

S93

S94

S95

S96

S97

S98

S99

S100

S101

S102

S103

S104

S105

S106

S107

S108

S109

S110

S111

S112

S113

S114

S115

S116

S117

S118

S119

S120

S121

S122

S123

S124

S125

S126

S127

S128

S129

S130

S131

S132

S133

S134

S135

S136

S137

S138

S139

S140

S141

S142

S143

S144

S145

S146

S147

S148

S149

S150

S151

S152

S153

S154

S155

S156

S157

S158

S159

S160

S161

S162

S163

S164

S165

S166

S167

S168

S169

S170

S171

S172

S173

S174

S175

S176

S177

S178

S179

S180

S181

S182

S183

S184

S185

S186

S187

S188

S189

S190

S191

S192

S193

S194

S195

S196

S197

S198

S199

S200

S201

S202

S203

S204

S205

S206

S207

S208

S209

S210

S211

S212

S213

S214

S215

S216

S217

S218

S219

S220

S221

S222

S223

S224

S225

S226

S227

S228

S229

S230

S231

S232

S233

S234

S235

S236

S237

S238

S239

S240

S241

S242

S243

S244

S245

S246

S247

S248

S249

S250

S251

S252

S253

S254

S255

S256

S257

S258

S259

S260

S261

S262

S263

S264

S265

S266

S267

S268

S269

S270

S271

S272

S273

S274

S275

S276

S277

S278

S279

S280

S281

S282

S283

S284

S285

S286

S287

S288

S289

S290

S291

S292

S293

S294

S295

S296

