

Типовые материалы для проектирования

409-015-124.91

Производственная база монолитного  
домостроения мощностью 25 тыс.м<sup>2</sup>  
жилой площади в год.

АЛЬБОМ II

Чертежи

Типовые материалы для проектирования  
409-015-124.91

Производственная база монолитного  
домостроения мощностью 25 тыс.м<sup>2</sup>  
жилой площади в год.

## АЛЬБОМ II

### СОСТАВ ПРОЕКТА

Альбом I Общая пояснительная записка  
Альбом II Чертежи  
Альбом III Сметы

#### РАЗРАБОТАН

филиалом ГПИ "Куйбышевский  
Промстройпроект" в г. Ульяновске

Главный инженер

фигура

Главный инженер

проекта

Ю.И.Матвеев

Г.А.Вержев

#### СОГЛАСОВАНО

Концерном "Росюгстрой"

Протокол от 24.01.91 г. N3

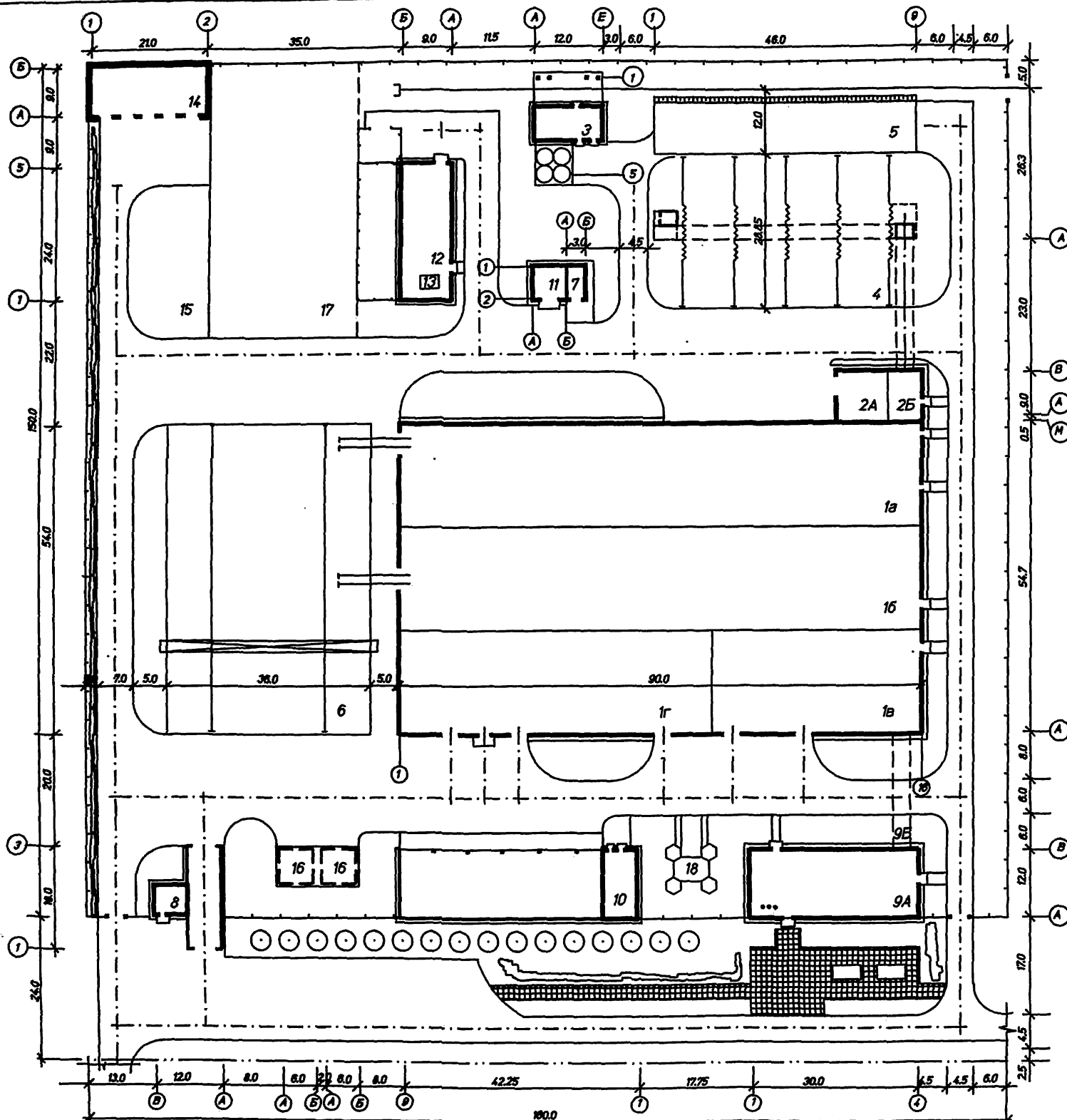
NN Листов	НАИМЕНОВАНИЕ	СТР.	NN Листов	НАИМЕНОВАНИЕ	СТР.
	СОДЕРЖАНИЕ.	2			
ГП-1	СХЕМА ГЕНПЛАНА. ВАРИАНТ 1	3	АТХ-3	НАДБУНКЕРНОЕ ОТДЕЛЕНИЕ. СХЕМА АВТОМА- ТИЗАЦИИ.	15
ГП-2	СХЕМА ГЕНПЛАНА. ВАРИАНТ 2.	4			
ГП-3	СХЕМА ГЕНПЛАНА. ВАРИАНТ 3.	5	АТХ-4	ДОЗАТОРНОЕ ОТДЕЛЕНИЕ. СХЕМА АВТОМА- ТИЗАЦИИ.	16
ОС-1	СТРОЙГЕНПЛАН.	6			
ТХ-1	ПЛАН РАСПОЛОЖЕНИЯ ТЕХНОЛОГИЧЕСКОГО ОБОРУДО- ВАНИЯ.	7	АТХ-5	СМЕСИТЕЛЬНОЕ ОТДЕЛЕНИЕ. СХЕМА АВТОМА- ТИЗАЦИИ.	17
ТХ-2	СХЕМА ТЕХНОЛОГИЧЕСКОГО ПРОЦЕССА.	8	АТМ-1	ФОРМОВОЧНЫЙ ЦЕХ. ПРОПАРОЧНЫЕ КАМЕРЫ. СХЕМА АВТОМАТИЗАЦИИ.	18
СС-1	СКЕЛЕТНАЯ СХЕМА СВЯЗИ СИГНАЛИЗАЦИИ И РАДИОФИКАЦИИ.	9	АР-1	ГЛАВНЫЙ ПРОИЗВОДСТВЕННЫЙ КОРПУС. ПЛАН НА ОТМ. 0.000.	19
ЭС-1	СХЕМА ЭЛЕКТРОСНАБЖЕНИЯ.	10			
АОВ-1	СХЕМА АВТОМАТИЗАЦИИ СИСТЕМ ОВ.	11	АР-2	ПЛАНЫ НА ОТМ. 4.200 И 3.600.	20
ООС-1	СХЕМА РАСПОЛОЖЕНИЯ ИСТОЧНИКОВ ВРЕД- НЫХ ВЫБРОСОВ.	12	АР-3	РАЗРЕЗ 1-1.	21
			АР-4	ФАСАДЫ 1-16: А-М.	22
АТХ-1	БЕТОНСМЕСИТЕЛЬНЫЙ ЦЕХ. НАДБУНКЕРНОЕ ОТДЕЛЕНИЕ. СХЕМА ТЕХНОЛОГИЧЕСКАЯ С РАССТАНОВКОЙ ЭЛЕКТРООБОРУДОВАНИЯ.	13	АР-5	ФАСАДЫ 16-1: М-А.	23
			АР-6	СКЛАД ЗАПОЛНИТЕЛЕЙ БЕТОНА. ВАРИАНТ 1.	24
			АР-7	СКЛАД ЗАПОЛНИТЕЛЕЙ БЕТОНА. ВАРИАНТЫ 2, 3.	25
АТХ-2	ДОЗАТОРНОЕ И СМЕСИТЕЛЬНОЕ ОТДЕЛЕНИЯ. СХЕМА ТЕХНОЛОГИЧЕСКАЯ С РАССТАНОВКОЙ ЭЛЕКТРООБОРУДОВАНИЯ.	14	АР-8	АДМИНИСТРАТИВНО-БЫТОВОЙ КОРПУС. ФАСАДЫ, ПЛАНЫ, РАЗРЕЗЫ.	26
			АР-9	ГАРАЖ НА 5 АВТОМОБИЛЕЙ.	27

НачАСО	Дик	
НачСТО	Мухомов	
НачСТО	Софронюк	
НачСМО	Земляков	
Гл.спец.	Николаев	
Нач.тех.	Григорьев	
СМТ	Варшав	

409-015-124.91

Содержание

Старый	Лист	Листов
11	1	1
Филиал ГТИ КПСП в г. Ульяновске		



## Экспликация зданий и сооружений

номер по ген-плану	наименование	примечания
1	Главный производственный корпус	409-015-124.91
1а	Формовочный цех	409-015-124.91
1б	Арматурный цех	409-015-124.91
1в	Ремонтно-механический цех	409-015-124.91
1г	Цех комплектации	409-015-124.91
2А	Бетоносмесительный цех автоматизированный производительностью 30 кубм тяжелых бетонных смесей в час.	409-28-4186
2Б	Шахта подъема заполнителей бетона	409-015-124.91
3	Автоматизированный прифальсовый склад цемента вместимостью 360 тонн	409-28-61
4	Склад заполнителей бетона	409-015-124.91
5	Открытый склад заполнителей бетона емкостью 1300 кубм	409-015-124.91
6	Склад готовой продукции	409-015-124.91
7	Маслосклад на 15 бочек	704-2-48.87
8	Автомобильные весы грузоподъемностью 30 тонн на один проезд с платформой длиной 15 м	503-9-18.86
9А	Административно-бытовой корпус	409-015-124.91
9Б	Пешеходная галерея	409-015-124.91
10	Материальный склад с навесом стройдвора ремонтно-строительного участка	709-39-88
11	Наземный склад для хранения горючих и взрывчатых материалов в таре емкостью 12-15 тонн	704-2-23.86
12	Компрессорная станция автоматизированная отдельно стоящая 5Н-12А производительностью 60 кубм воздуха в час	904-1-74.87
13	Гравитация с вентилятором 06-300 №8 пленочные и капельные со стальным каркасом (на кровле)	901-6-52
14	Гараж на 5 автомашин	409-015-124.91
15	Открытая стоянка механизмов	409-015-124.91
16	Резервуары для воды прямоугольные железобетонные сборные емкостью 100 кубм	901-4-58.83
17	Площадка под очистные сооружения дождевых стоков	409-015-124.91
18	Площадка отдыха	409-015-124.91

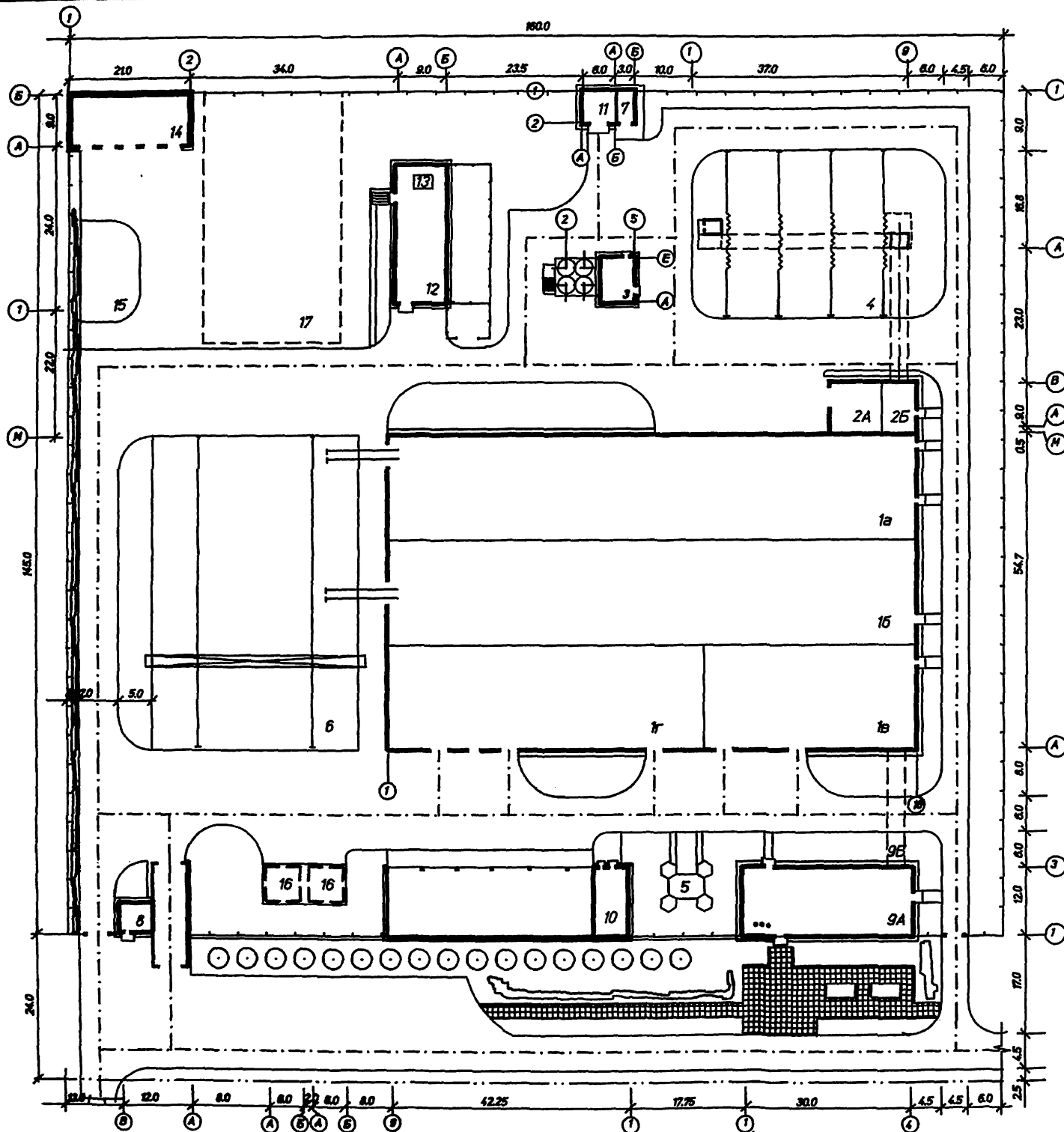
N пп	Наименование	Ед. изм.	Кол-во
1	Площадь участка	га	2.40
2	Площадь застройки	м <sup>2</sup>	11145
3	Площадь автодорог	м <sup>2</sup>	6532
4	Площадь озеленения	м <sup>2</sup>	3600
5	Коэффициент застройки		0.464
6	Коэффициент озеленения		0.15

409-015-124.91-ГП

Инженер	Цурин	Визир	Производственная база монолитного домостроения мощностью 25 тыс.м <sup>2</sup> жилой площади в год	Страниц	Лист	Листов
Нач.гпр.	Алев	Михайлов		П	1	3
Гл.спец.	Мухомедов	Михайлов				
Нач.отв.	Лих	Михайлов				
ГМП	Варков	Михайлов				
Гл.экон.	Михайлов	Михайлов				
Нач.отв.	Мухомедов	Михайлов				
Операт.	Цурин	Михайлов				

Схема генерального плана. Вариант I

Филиал ГТИ КПС  
в г. Ульяновске



## Экспликация зданий и сооружений

номер по ген-плану	наименование	примечания
1	Главный производственный корпус	409-015-124.91
1a	Формовочный цех	409-015-124.91
1б	Арматурный цех	409-015-124.91
1в	Ремонтно-механический цех	409-015-124.91
1г	Цех комплектации	409-015-124.91
2A	Бетоносмесительный цех автоматизированный производительностью 30 кубм тяжелых бетонов смесей в час.	409-28-6186
2Б	Шахта подъема заполнителей бетона	409-015-124.91
3	Автоматизированный пригравесовый склад цемента вместимостью 480 тонн	409-29-64
4	Склад заполнителей бетона	409-015-124.91
5	Площадка отдыха	409-015-124.91
6	Склад готовой продукции	409-015-124.91
7	Нефлесклад на 15 бочек	704-2-48.87
8	Автомобильные весы грузоподъемностью 30 тонн на один проезд с платформой длиной 15 м	503-9-18.86
8A	Административно-бытовой корпус	409-015-124.91
8Б	Пешеходная галерея	409-015-124.91
10	Материальный склад с навесом стройматериала ремонтно-строительного участка	706-39-88
11	Наземный склад для хранения горючих и взрывчатых материалов в таре вместимостью 12-15 тонн	704-2-23.86
12	Компрессорная станция автоматизированная отдельно стоящая 5К-12A производительностью 60 кубм воздуха в час	904-1-74.87
13	Гравитационный с вентиляторами 06-300 на пленочные и капельные со стальной каркасом (на провол.)	901-6-52
14	Гараж на 5 автомашин	409-015-124.91
15	Открытый стоянок механизмов	409-015-124.91
16	Резервуары для воды прямоугольные железобетонные сборные вместимостью 100 кубм	901-4-58.83
17	Площадка под очистные сооружения дождевых стоков	409-015-124.91

## Технико-экономические показатели

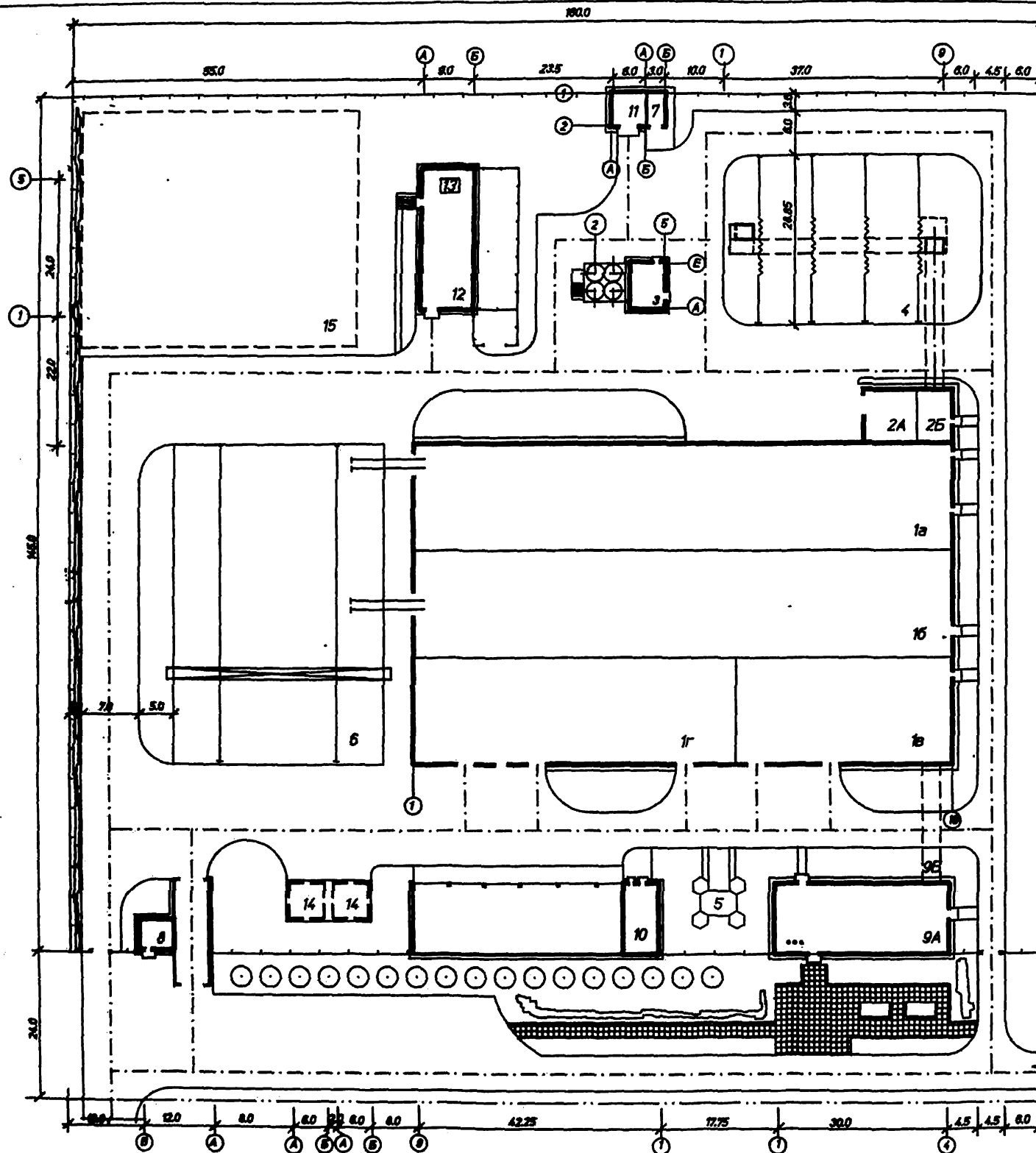
N пп	Наименование	Ед изм.	Кол-во
1	Площадь участка	га	2.32
2	Площадь застройки	м <sup>2</sup>	10232
3	Площадь покрытия	м <sup>2</sup>	6700
4	Площадь озеленения	м <sup>2</sup>	3480
5	Коэффициент застройки		0.44
6	Коэффициент озеленения		0.15

409-015-124.91-ГП

Исполнитель: Цурин	24.11.91	Проектируемая база монолитного домостроения мощностью 25 тыс.м <sup>2</sup> жилой площади в год	Листов
Нач.пр. Алеев	24.11.91		Листов
Гл.спец. Мухомедов	24.11.91		Листов
Нач.пр. Лих	24.11.91		Листов
ГПТ Варшав	24.11.91		Листов
Гл.инж. Мухомедов	24.11.91		Листов
Нач.пр. Мухомедов	24.11.91		Листов
Опер.пр. Цурин	24.11.91		Листов

Схема генерального плана. Вариант II

Филиал ГТИ КПСР в г. Ульяновске



### Экспликация зданий и сооружений








номер по ген-плану	наименование	примечания
1	Главный производственный корпус	409-015-124.91
1а	Формовочный цех	409-015-124.91
1б	Арматурный цех	409-015-124.91
2а	Ремонтно-механический цех	409-015-124.91
3	Цех комплектации	409-015-124.91
2А	Бетонобетонный цех автоматизированный производи- тельностью 30 кубм тяжелых бетонных смесей в час	409-26-41.06
2Б	Шахта подъема заполнителей бетона	409-015-124.91
3	Автоматизированный притрассовый склад цемента емкостью 480 тонн	409-29-64
4	Склад заполнителей бетона	409-015-124.91
5	Площадка отдыха	409-015-124.91
6	Склад готовой продукции	409-015-124.91
7	Маслосклад на 15 бочек	704-2-48.87
8	Автомобильные весы грузоподъемностью 30 тонн на один проезд с платформой длиной 15 м	503-9-18.86
8А	Административно-бытовой корпус	409-015-124.91
9Б	Пешеходная галерея	409-015-124.91
10	Материальный склад с навесом стройдвора ремонтно- строительного участка	708-39-88
11	Наземный склад для хранения горючих и смазочных ма- териалов в таре емкостью 12-15 тонн	704-2-23.86
12	Компрессорная станция автоматизированная отдельно стоя- щая 5Н-12А производительностью 60 кубм воздуха в час	904-1-74.87
13	Градиент с вентиляторами 06-300 №8 пленочные и капель- ные со стальным каркасом (на кровле)	901-6-52
14	Разгрузчики для воды прямоугольные железобетонные сборные емкостью 100 кубм	901-4-58.83
15	Площадка под очистные сооружения дождевых стоков	409-015-124.91

### Технико-экономические показатели

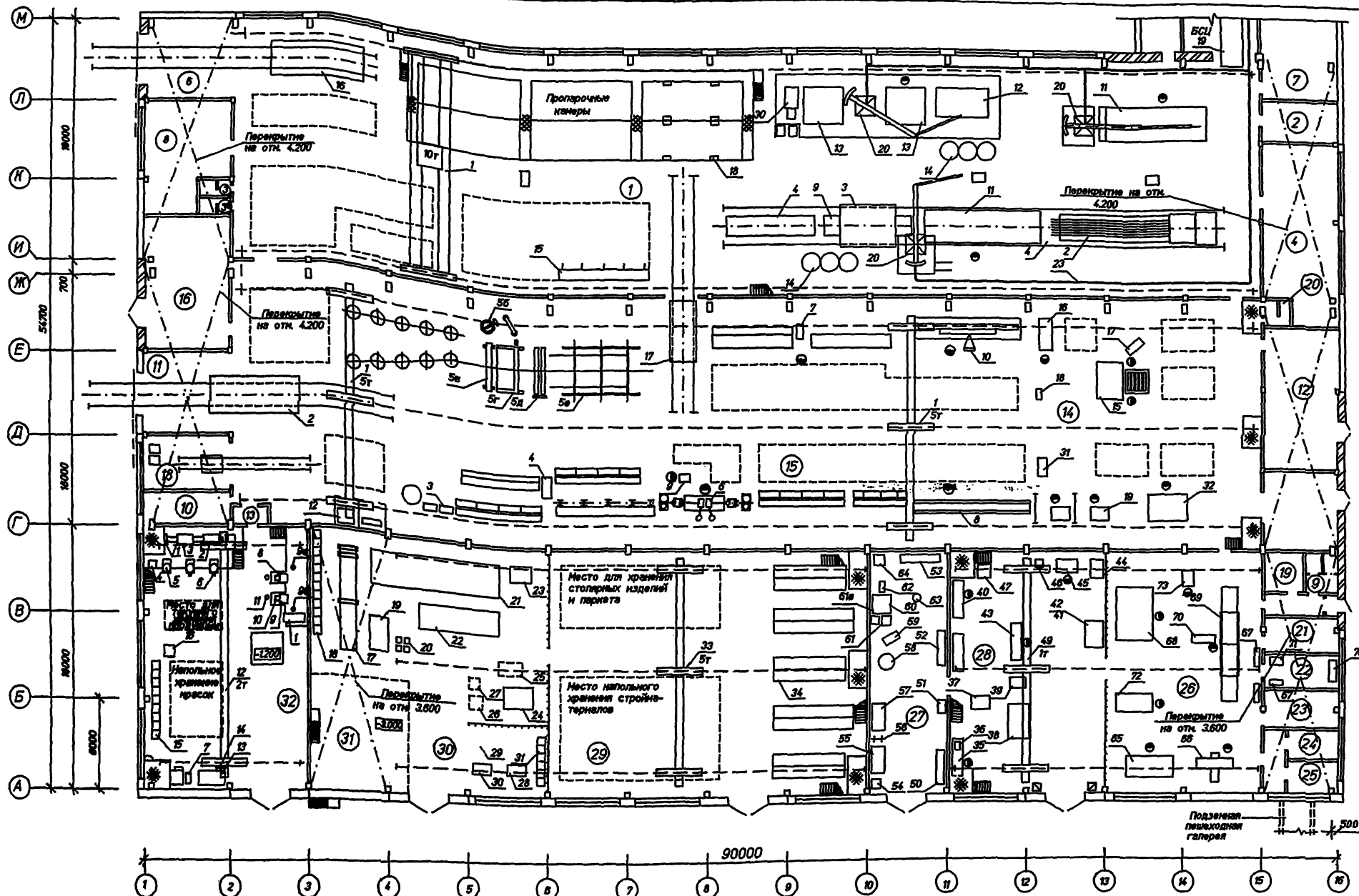
№ пп	Наименование	Ед. изм.	Кол-во
1	Площадь участка	га	2,32
2	Площадь застройки	м <sup>2</sup>	9854
3	Площадь покрытия	м <sup>2</sup>	6280
4	Площадь озеленения	м <sup>2</sup>	3480
5	Коэффициент застройки		0,425
6	Коэффициент озеленения		0,15

[illegible]

### Условные обозначения

	огреждение территории строительства
	проектируемое ограждение территории
	проектируемые здания и сооружения
	площадка складирования материалов и конструкций
	путь движения крана
	площадка для размещения временных зданий и сооружений
	проектируемые дороги используемые в период строительства

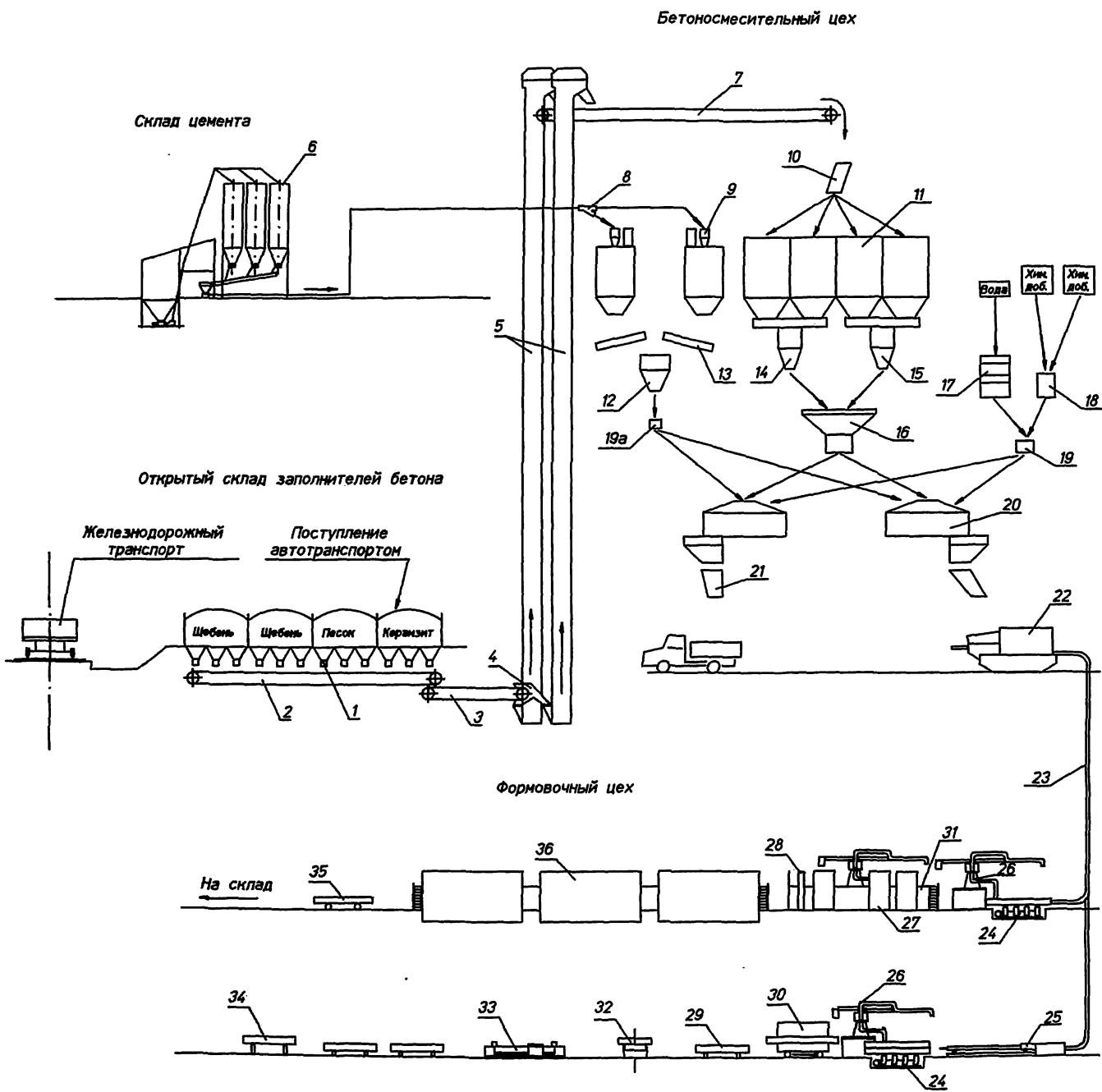
				409-015-124.91-OC		
Имя	Ульянов	Фамилия	Производственная база монолитного домостроения мощностью 25 тысяч <sup>2</sup> жилой площади в год			
Нацота	Землюков		Проект организации строительства	Старший	Лист	Листов
ГИА	Вержев			П		1
			Стройгенплан	Фирма ГТИ КПСП в г. Ульяновске		



Экспликация помещений см. строительную часть  
См. совместно со спецификацией технологического оборудования

409-015-124.91 -ТХ			
Листок	Золотухин	Лист	Производственная база монолитного домостроения мощностью 25 тыс. м <sup>2</sup> жилой площади в год
Начерт.	Глузнев	Станция	Дет.
Инж.	Глузнев	Лист	Лист
ТМТ	Ворков	Лист	Лист
Листок	Минин	Лист	Лист
План расположения технологического оборудования			
Филиал ГТИ КПСП в г. Ульяновске			



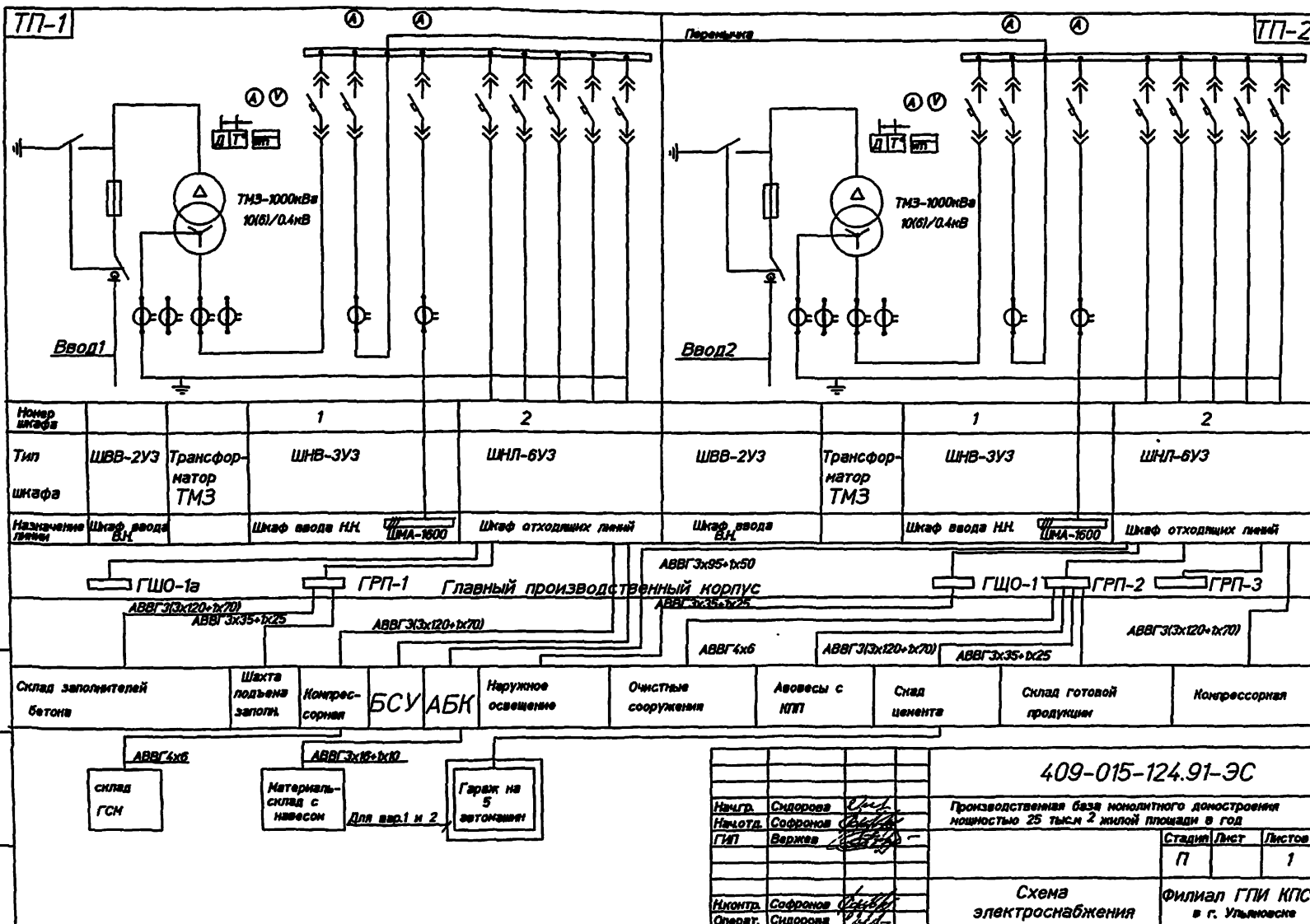
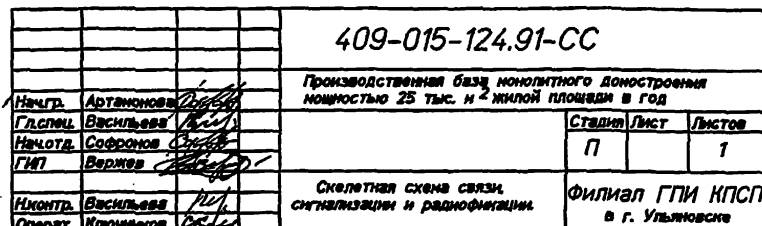


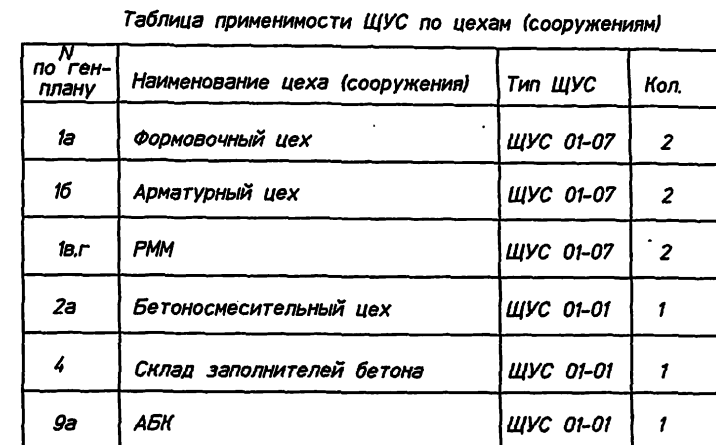
Экспликация оборудования

N поз.	Наименование	К-во	Примечание
	Склад заполнителей бетона емк. 1300 м <sup>3</sup>		
1	Бункер	12	
2	Ленточный конвейер, В=600 мм	1	
3	Ленточный конвейер, В=600 мм	1	
	Шахта подъема заполнителей бетона		
4	Двухрукавная тележка с перекидным вибратором	1	
5	Элеватор ЦО-250 с производительностью 26 м <sup>3</sup> /ч	2	
6	Автоматизированный склад цемента емк. 360 т		ТТМ09-29-61
	Бетоносмесительный цех		ТТМ09-28-4186
7	Ленточный конвейер, В=600 мм		
8	Переключатель цемента СМЛ-620	1	
9	Бункер цемента	1	
10	Воронка поворотная	1	
11	Расходный бункер песка	4	
12	Дозатор (для цемента) АД-400-25Ц	1	
13	Конвейер винтовой	2	
14	Дозатор (для щебня) АД-800-25Щ	1	
15	Дозатор (для песка) АД-500-25П	1	
16	Воронка сборная	1	
17	Дозатор (для щебня) АД-200-25Ж	1	
18	Дозатор (для дозавода) АД-30-25Ж	1	
19	Устройство раздаточное	1	
19а	Распределитель цемента	1	
20	Бетоносмеситель СБ-146	2	
21	Точка выдачи бетона	1	
	Формовочный цех		
22	Бетонный автоклав БН-20	1	
23	Бетонный автоклав для подачи бетона в 125 мм		
24	Виброплощадка СМК-167 грузоподъемностью 10 т.	2	
25	Формовочная машина СМК-2276	1	
26	Манипулятор бетона	3	
27	Формы сантехоборудования	3	
28	Формы вентиляторов	1	
29	Поддон СМК-548А	26	
30	Портал СМК-2286	1	
31	Площадка для изготовления сантехнических и вентиляционных	1	
32	Тележка для заезда арматуры троллейная Q=10 т.	1	
33	Установка СМК-1295 для удлинения стержней	1	
34	Пост доводки изделий	1	
35	Вывозная тележка СМК-151А, Q=20 т.	1	
36	Пропорочные камеры тип I блок из двух камер	6	ТТМ09-19-0587

409-015-124.91-ТХ

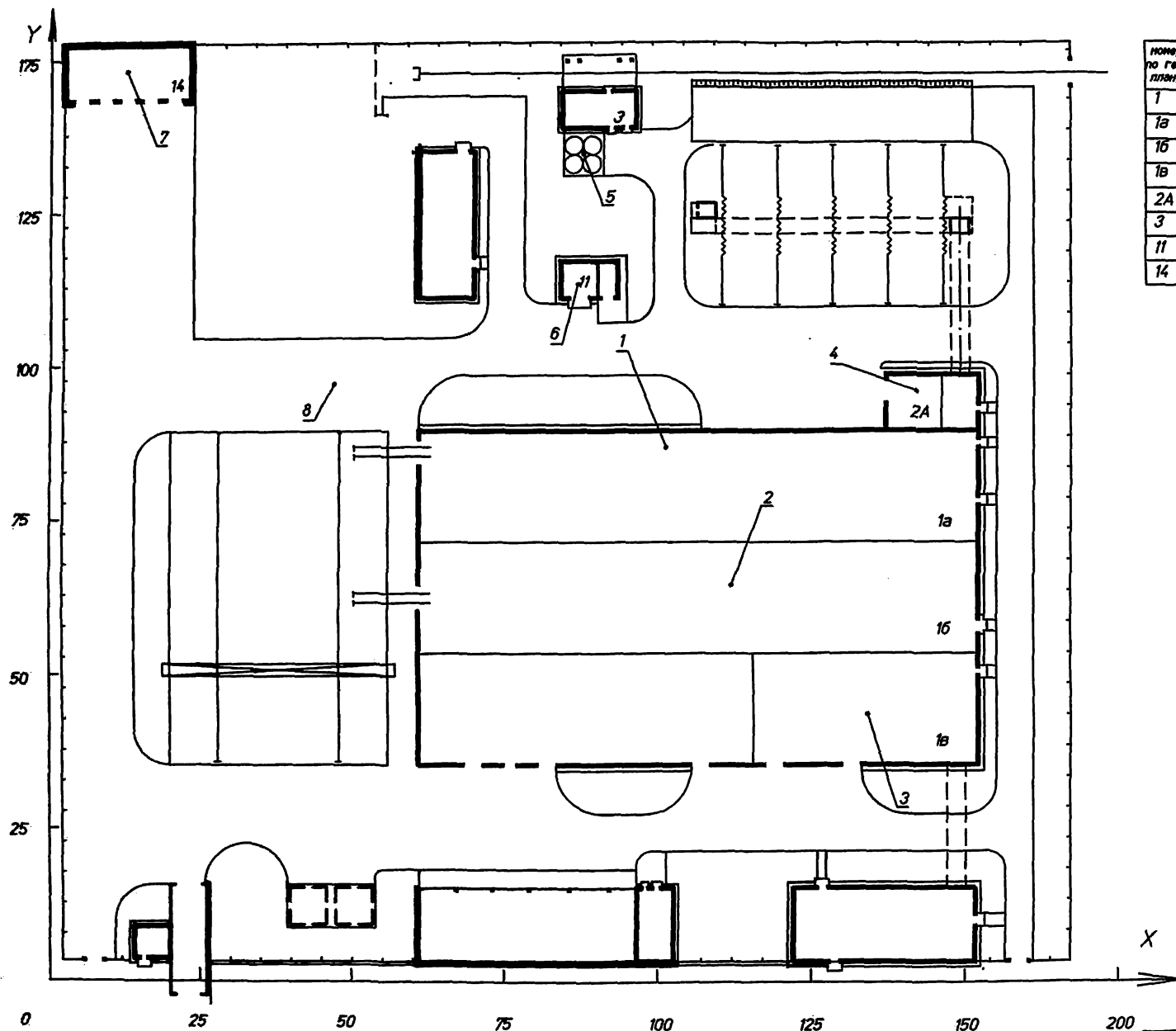
Госплан	Золотушин	Исполн.	Исполн.	Исполн.
Начальник	Золотушин	Исполн.	Исполн.	Исполн.
Ген. Дир.	Верещагин	Исполн.	Исполн.	Исполн.
Операт.	Морозов	Исполн.	Исполн.	Исполн.
Производственная база монолитного домостроения мощностью 25 тысяч жилых площадей в год				Страницы/Листы
Схема технологического процесса				Лист 2
Филиал ГПИ КПСП в г. Ульяновске				





1. Условные обозначения по ГОСТ 21404-85.
2. Схема автоматизации выполнена для приточной установки, комплектуемая щитом ЩУС 01-07, для приточных установок-щиты ЩУС 01-01 схема аналогична за исключением клапана УЗ, который исключается, также исключается прибор поз.7 (режим дежурного отопления). Датчик поз.6 устанавливается в воздуховоде.

						<b>409-015-124.91-AOB</b>		
Имя Ф.	Артамонов					Производства без монолитного строительства мощностью 25 тыс. м <sup>2</sup> жилой площади в год		
Гл. инж.	Васильев					стадии	лист	листов
Начальник	Софонов					П		1
Инж.	Верхов							
Инж. Васильев						Филиал ГТИ КПС в г. Ульяновске		
Опыт.	Ключников							
Схема автоматизации								



X - 2400  
Y - 2600

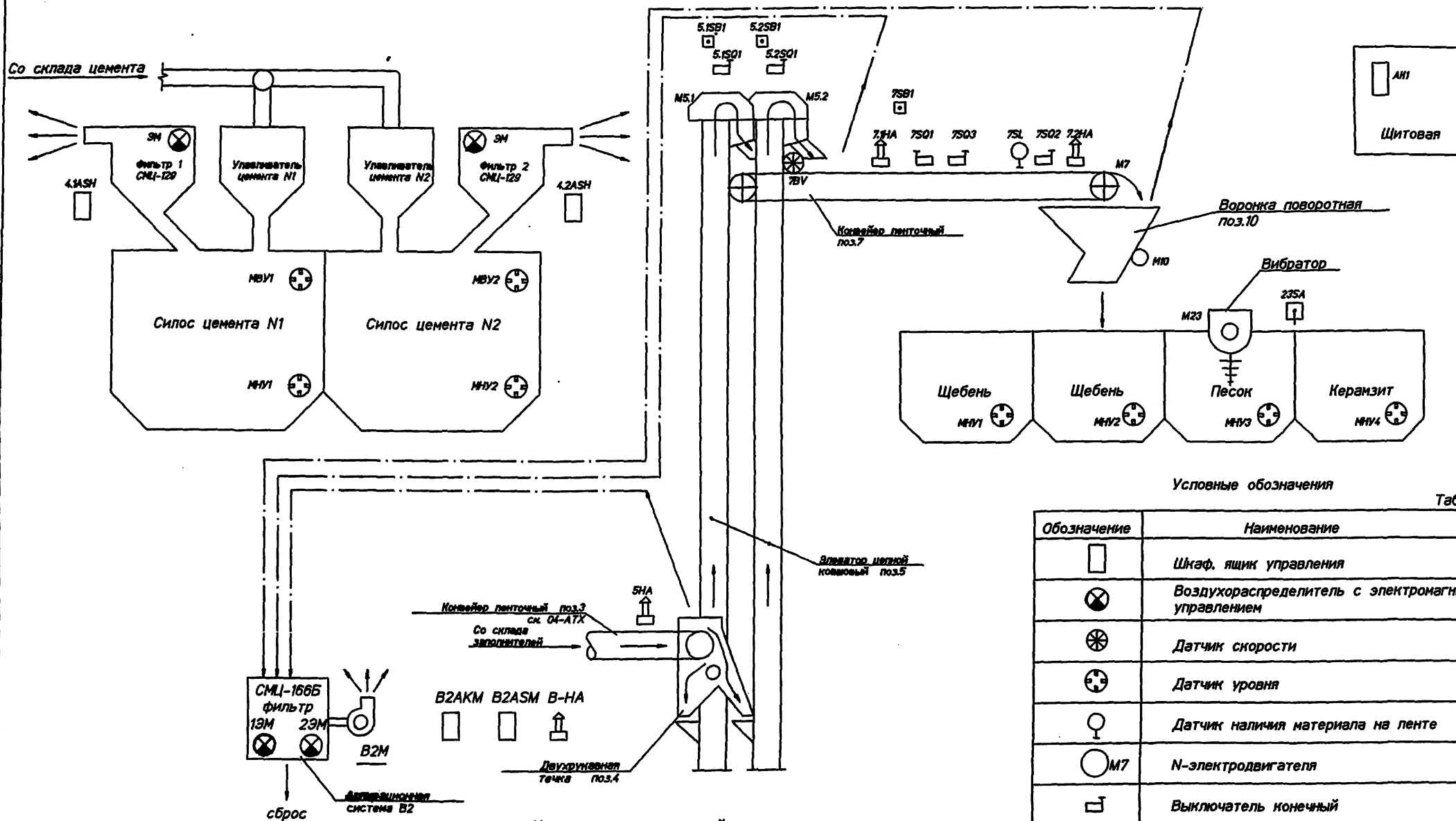
# Экспликация зданий и сооружений выделяющие выбросы вредных веществ

номер по генплану	наименование	примечания
1	Главный производственный корпус	индивид.
1a	Формовочный цех	— II —
1b	Арматурный цех	— II —
1в	РММ	— II —
2A	БСУ	тп 409-28-41.86
3	Склад цемента прирельсовый	тп 409-29-61
11	Склад ГСМ	тп 704-2-23.86
14	Гараж на 5 автомашин	индивид.

## Условные обозначения

- Граница участка предприятия  
 Номер источника выброса вредных веществ  
1 Номер здания по генплану

409-015-124.91-00С			
Исполн. Кузнецов	Гл.спец. Знаменский	Производственная база монолитного домостроения мощностью 25 тыс.м <sup>2</sup> жилой площади в год	
Нач.отд. Кузнецов	Гл.инж. Вереща	Генеральный план М:500	Страница лист листов
Операт. Гусинов		Схема расположения источников вредных выбросов	Филиал ГТИ КПСП в г. Ульяновске

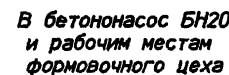


Назначение выключателей конечных

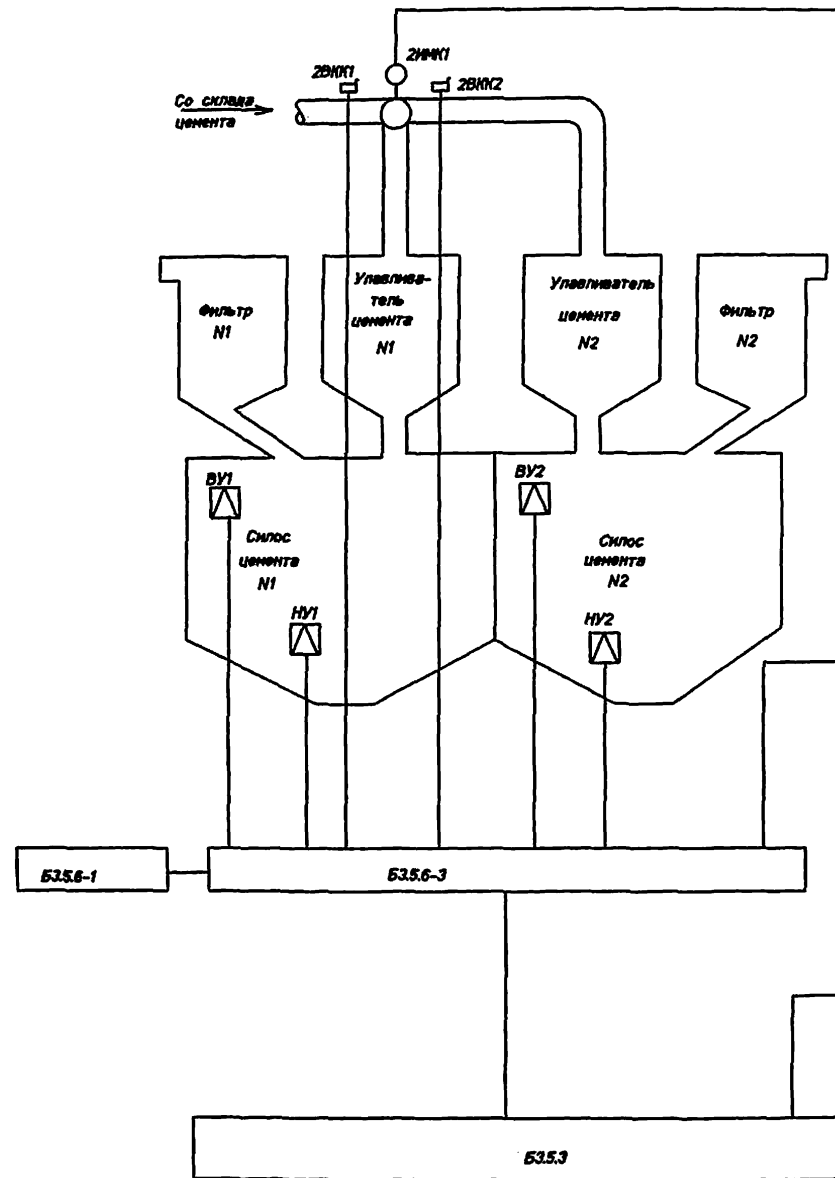
Таблица N1

Обознач. по схеме	Тип	Назначение	Выключатель конечный срабатывает
7SQ3 5.1SQ1 5.2SQ1	Комплектно с оборудованием	Аварийное отключение конвейера, элеваторов	при обрыве ленты, срез пальца цепного элеватора
7SQ1 7SQ2		Аварийное отключение конвейера	при натяжении троса, натянутого вдоль конвейера

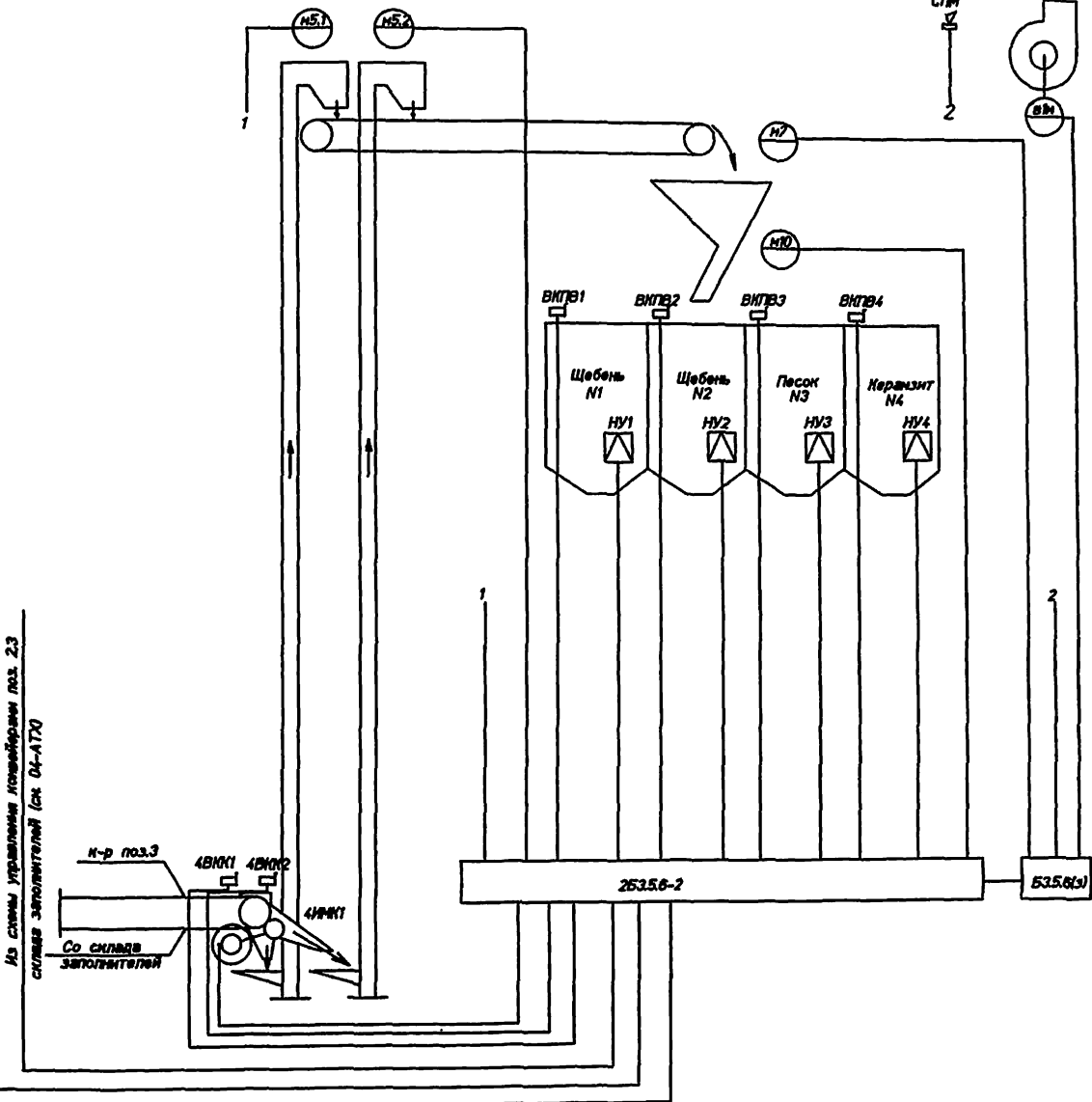
409-015-124.91 2A-ATX		Производственная база монолитного домостроения мощностью 25 тыс.м <sup>2</sup> жилой площади в год		
Инж. А.А.А.А.	Инж. В.В.В.В.	Бетоносмесительный цех	Старш. Лист	Листов
Инж. С.С.С.С.	Инж. Д.Д.Д.Д.	Наблюдательное отделение. Схема технологическая с расстановкой электрооборудования	П 1	5
Инж. Е.Е.Е.Е.	Инж. З.З.З.З.	Филиал ГПИ КПСР в г. Ульяновске		



								409-015-124.91	2А-АТХ		
								Производственная база монолитного домостроения мощностью 25 тыс.м <sup>2</sup> жилой площади в год			
Исх. №	Артёмов							Бетоносмесительный цех	Стадия	Лист	Листов
Гл.спец.	Васильев								П	2	
Исх. №	Софронев										
ГП	Вержев										
Исх. №	Васильев							Дозаторное и смесительное отделение. Схема технологическая с расстановкой электрооборудования	Филиал ГПИ КПС в г. Ульяновске		
Исх. №	Климов										



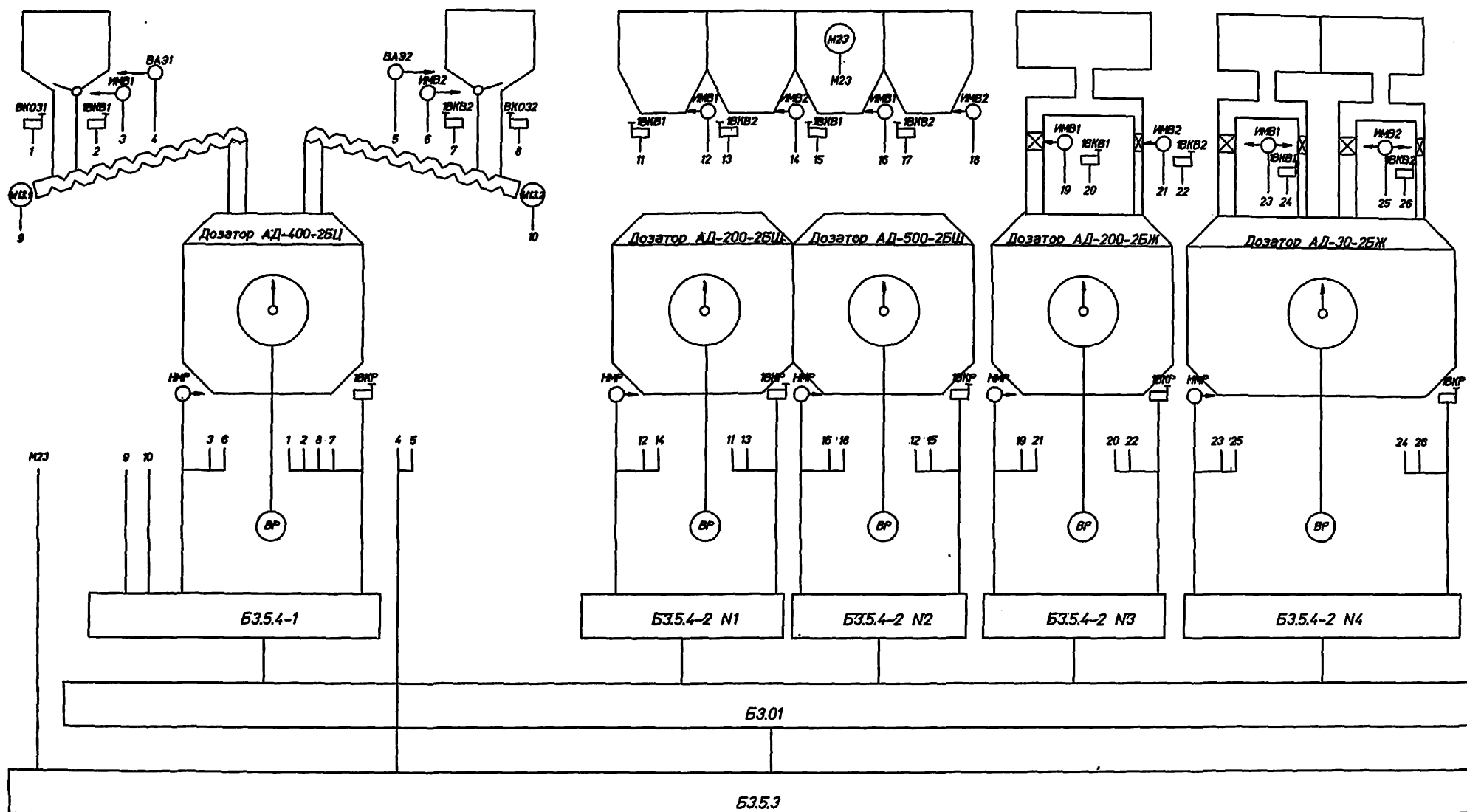
Из схемы управления конвейером поз. 2.3  
сигнал заполнителей (ок 04-ATX)



Данный лист рассматривать с листом 5.

409-015-124.91 2А-АТХ			
Исполн. Афанасьев	Производственная база монолитного домостроения мощностью 25 тыс. м <sup>2</sup> жилой площади в год.		
Гл. инж. Васильев	Бетоносмесительный цех.		
Нач. отд. Софонов	Надбункрное отделение		
Гл. инж. Воронин	Схема автоматизации.		
Исполн. Васильев	Филиал ГТИ КПС		
Оператор Васильев	в г. Ульяновске		
		Лист	Листов
		П	3

Расходные емкости
Впускные затворы
Типы
Дозаторы
Циферблатные указатели
Впускные затворы
Преобразователи усилия в давление (датчик веса)
Блоки управления
Блок контроля и управления оператора дозаторного отделения
Пульт контроля и управления оператора дозаторного отделения

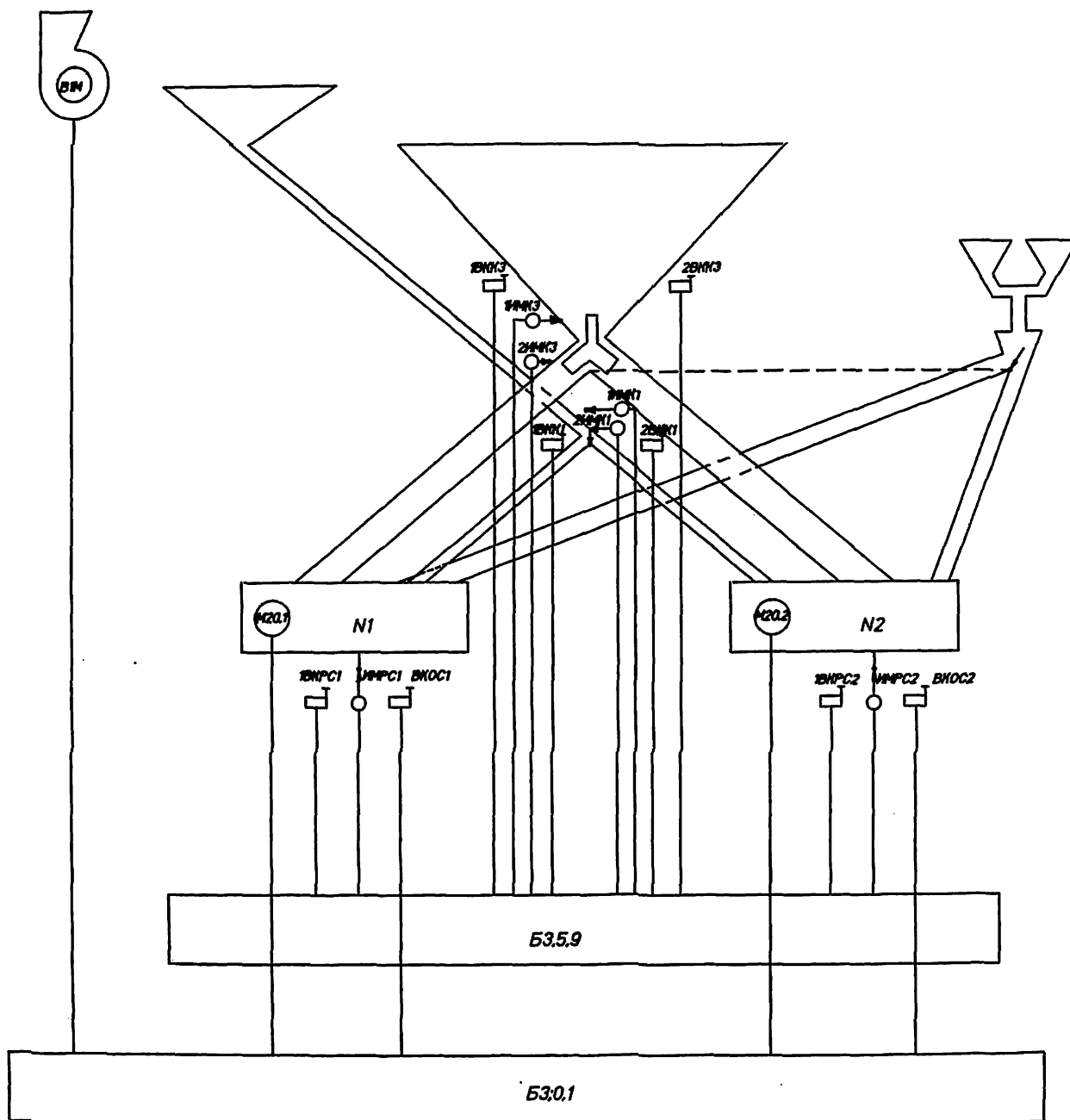


Данный лист рассматривать с листом 5.

409-015-124.91 2А-АТХ			
Производственная база индивидуального домостроения мощностью 25 тысяч м <sup>2</sup> жилой площади в год			
Бетоносмесительный цех		Страна	Лист
		П	4
Дозаторное отделение. Схема автоматизации.		Филиал ГПИ КПСП в г. Ульяновске	
Исполн.	Артемюков	Исполн.	Васильев
Гл. инж.	Васильев	Гл. инж.	Васильев
Нач. отд.	Сорокин	Нач. отд.	Сорокин
Гл. инж.	Васильев	Гл. инж.	Васильев
Исполн.	Васильев	Исполн.	Васильев
Операт.	Ключевых	Операт.	Ключевых



**Блок  
контроля и  
управления  
оператора  
дозаторного  
отделения**

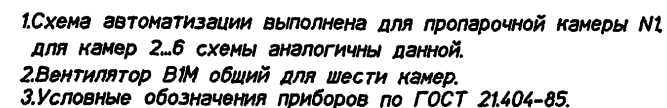


**Таблица**

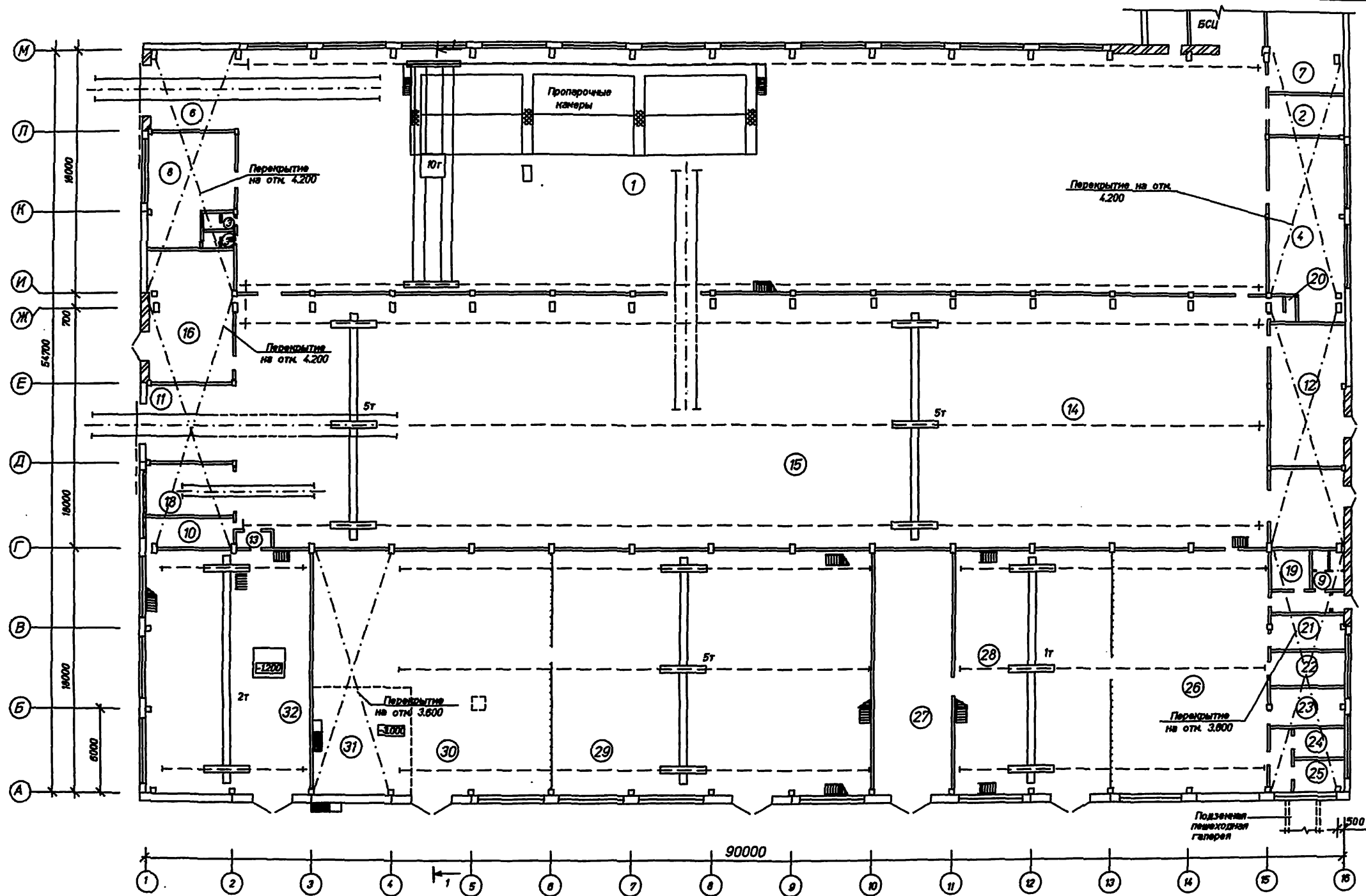
Таблица

Обозн. по схеме	Назначение	Выключатель конечный срабатывает	
ВКПВ1	отсек N1	При работе, установленной на подачу	в отсек N1
ВКПВ2			в отсек N2
ВКПВ3			в отсек N3
ВКПВ4			в отсек N4
2ВКК1	Контроль положения клапана двухрукавной течи улавливателя цемента	При настройке на подачу в силос цемента N1	
2ВКК2		При настройке на подачу в силос цемента N2	
1ВКВ1 1ВКВ2	Контроль положения впускных затворов дозаторов	При закрытом впускном затворе дозатора	
ВКО31 ВКО32		При открытом впускном затворе дозатора	
1ВКР	Контроль положения впускных затворов дозаторов	При закрытом впускном затворе дозатора	
1ВКК3	Контроль положения перекидного клапана сборной воронки	При положении перекидного клапана сборной воронки на подачу в смеситель N1	
2ВКК3		При положении перекидного клапана сборной воронки на подачу в смеситель N2	
1ВКК1	Контроль настройки распределителя цемента	При настройке распределителя цемента на подачу в смеситель N1	
2ВКК1		При настройке распределителя цемента на подачу в смеситель N2	
ВКОС1 (ВКОС2)	Контроль положения затвора смесителя	При открытом затворе смесителя N1 (2)	
1ВКРС1 (1ВКРС2)		При закрытом затворе смесителя N1 (2)	
4ВКК1	Контроль положения клапана двухрукавной течи щебня керамзита	При настройке на подачу щебня,песка	
4ВКК2		При настройке на подачу керамзита	

					409-015-124.91	2А-АТХ		
					Производственная база монолитного домостроения мощностью 25 тыс.м <sup>2</sup> жилой площади в год			
Начальник	Артемюков				Бетоносмесительный цех	Старший	Лист	Листов
Главный инженер	Васильев					П	5	
Начальник участка	Софонов							
ГИП	Верное							
Инженер	Васильев				Смесительное отделение. Схема автоматизации.	Филиал ГПИ КПСГ в г. Ульяновске		
Оперативный	Ключенко							



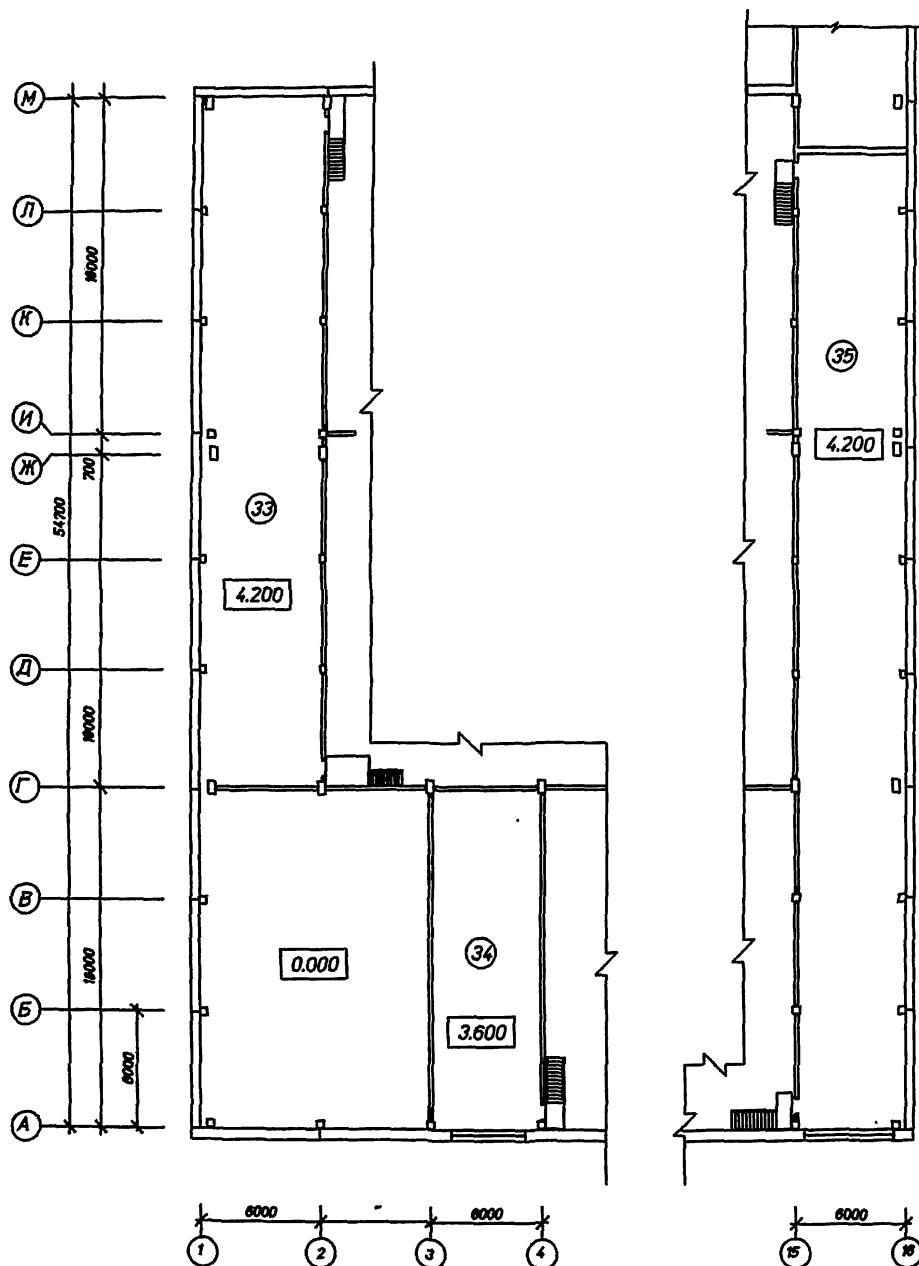
						409-015-124.91	01-АТМ
						Производственная база монолитного домостроения мощностью 25 тысяч жилой площади в год	
Имя	Артамонов					Старший	Лист
Посл.	Васильев					Л	Листов
Имя	Савин						1
Посл.	Васильев					Формовочный цех	
Имя	Савин					Проточные камеры	
Посл.	Васильев					Служба автоматизации	
Имя	Савин					Филиал ГПИ КПС	
Посл.	Васильев					в г. Ульяновске	



409-015-124.91 -АР			
Производственная база монолитного домостроения мощностью 25 тыс. м2 жилой площади в год			
Главный производственный корпус		Страниц	Лист
		П	1
План на отм. 0.000		Листов	
		9	
Филиал ГПИ КПСР в г. Ульяновске			

Исполн.	Лунин	Илл.	
Гл. арх.	Валютин	Фот.	
Гл. спец.	Мухомов	Сх.	
Нач. отд.	Лих	Сх.	
ГИП	Воронин	Сх.	
Исполн.	Мухомов	Сх.	
Операт.	Лунин	Сх.	

Исполн. Лунин, Валютин, Мухомов, Лих, Воронин, Мухомов, Лунин



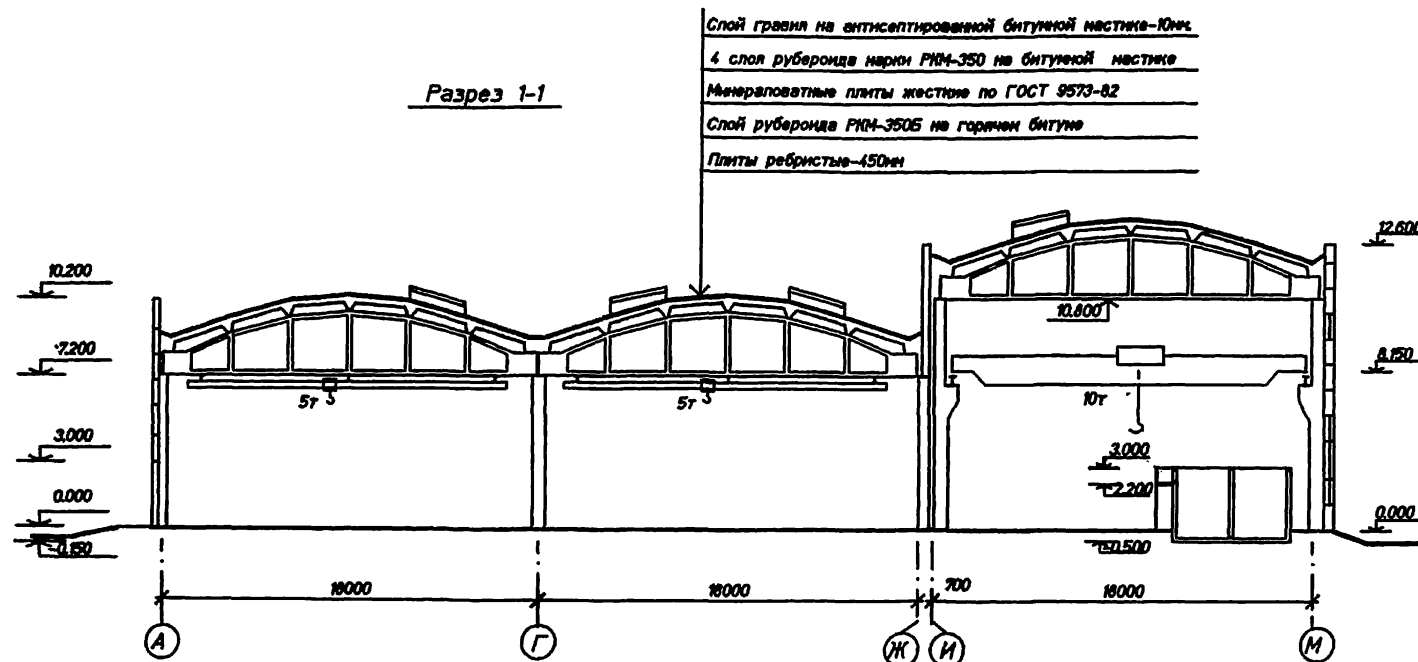
## Экспликация помещений

Номер по плану	Наименование	Площадь м2	Категория производства по взрывной, взрыво- пожарной и пожарной опасности
1	Формовочный цех	1404.0	Д
2	Щитовая КИПиА	18.0	Д
3	Мужская уборная	2.1	
3а	Женская уборная	2.1	
4	Тепловой пункт	103.8	Д
6	Тамбур	36.0	
7	Участок приготовления эмульсии и химдобавок	18.0	В/П-I
8	Лаборатория и ОТК	49.8	В/П-IIa
9	Мужская уборная	4.2	Д
10	Электрощитовая	18.0	Д
11	Тамбур	36.0	Д
12	Трансформаторная подстан- ция N 1	54.0	Д
13	Тамбур-шлюз	1.5	
14	Участок ремонта оснастки	270.0	Г
15	Арматурный цех	432.0	Г
16	Трансформаторная подстан- ция N 2	54.0	Д

Номер по плану	Наименование	Площадь м2	Категория производства по взрывной, взрыво- пожарной и пожарной опасности
18	Участок металлзации	18.0	Д
19	Комната дежурных слесарей	9.6	Д
20	Женская уборная	4.2	
21	Кладовая	15.6	В/П-IIa
22	Пост ремонта электро- оборудования	15.6	В/П-IIa
23	Инструментально-раздаточ- ная Кладовая	15.6	В/П-IIa
24	Комната начальника участка	9.0	
25	Комната мастеров	9.0	Д
26	Механическое отделение	214.4	Д
27	Кузнечно-сварочное отделе- ние	106.0	Г
28	Слесарное отделение	214.4	В/П-IIa
29	Склад стройматериалов	429.6	В/П-IIa
30	Мастерская по раскрою ли- нолеума, обоев, стекла и подготовки паркета	216.0	В/П-IIa
31	Насосная станция ГПА	108.0	Д
32	Колерная мастерская	216.0	А/В-I
33	Венткамера N1	220.2	
34	Венткамера N2	108.0	
35	Венткамера N3	328.2	

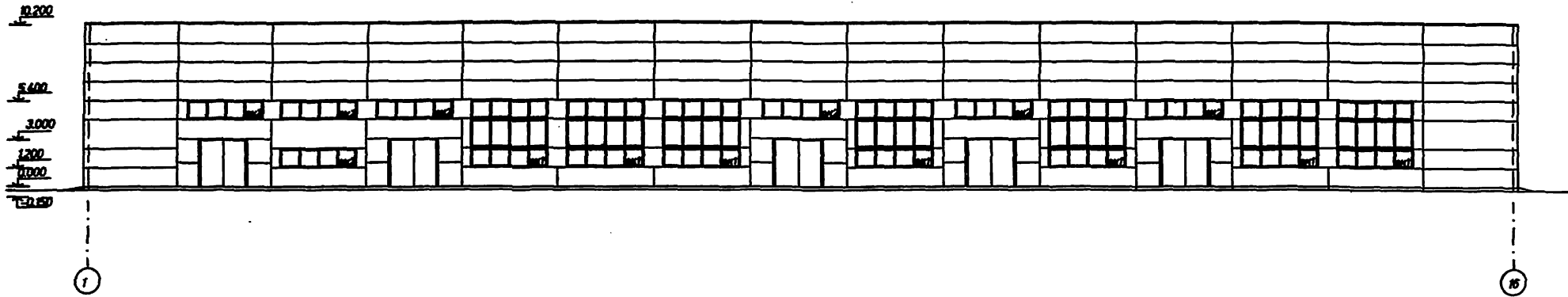
409-015-124.91 - AP			
Производственная база монолитного домостроения мощностью 25 тыс.м2 жилой площади в год			
Главный производственный корпус		Страниц	Лист
Планы на отм.4.200 и 3.600		П	2
Филиал ГПИ КПСП в г. Ульяновске			

Механик	Гуржий	
Глав. констр.	Валютин	
Глав. констр.	Мухомов	
Нач. отд. тех.	Лих	
ГИП	Верхов	
Инженер	Мухомов	
Опер. тех.	Гуржий	

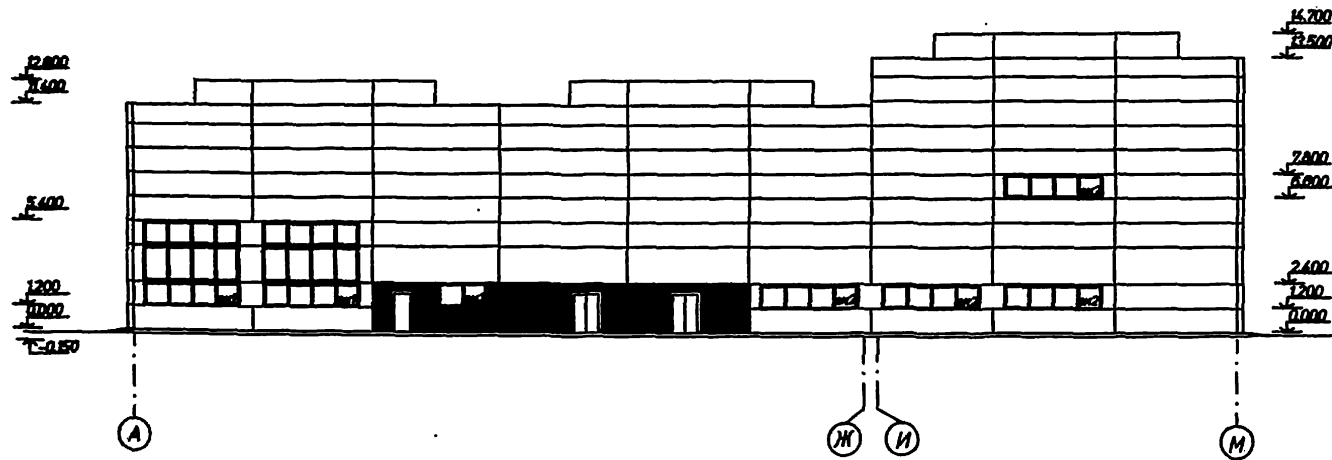


409-015-124.91 - AP			
Иск.	Лутыков	Лутыков	Производственная база монолитного домостроения
Гл. арх.	Валюткин	Валюткин	мощностью 25 тыс. м <sup>2</sup> жилой площади в год
Гл. спец.	Мухомов	Мухомов	Главный производственный корпус
Нач. отд.	Лик	Лик	
ГМТ	Воржеев	Воржеев	Этап
Инж. контр.	Мухомов	Мухомов	
Операт.	Лутыков	Лутыков	Лист
Разрез 1-1			Листов
			Филиал ГТИ КПС
			в г. Ульяновске

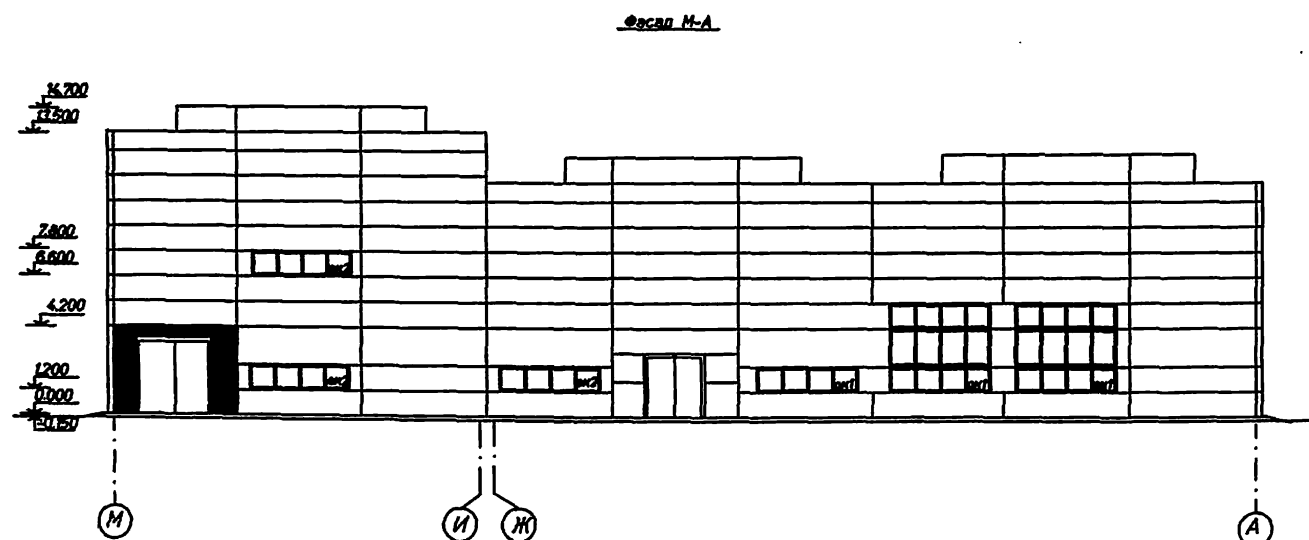
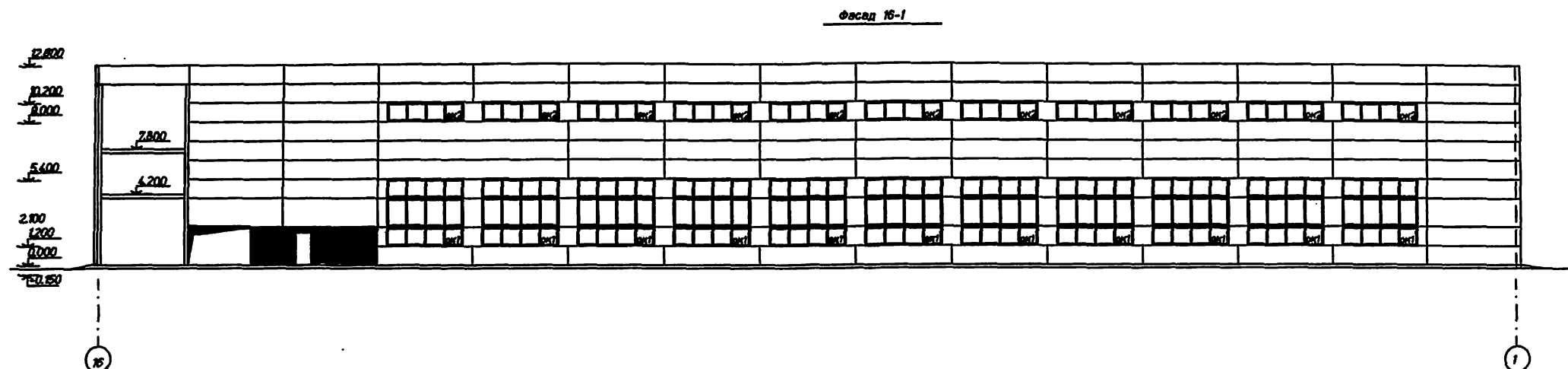
Фасад 1-15



Фасад А-М

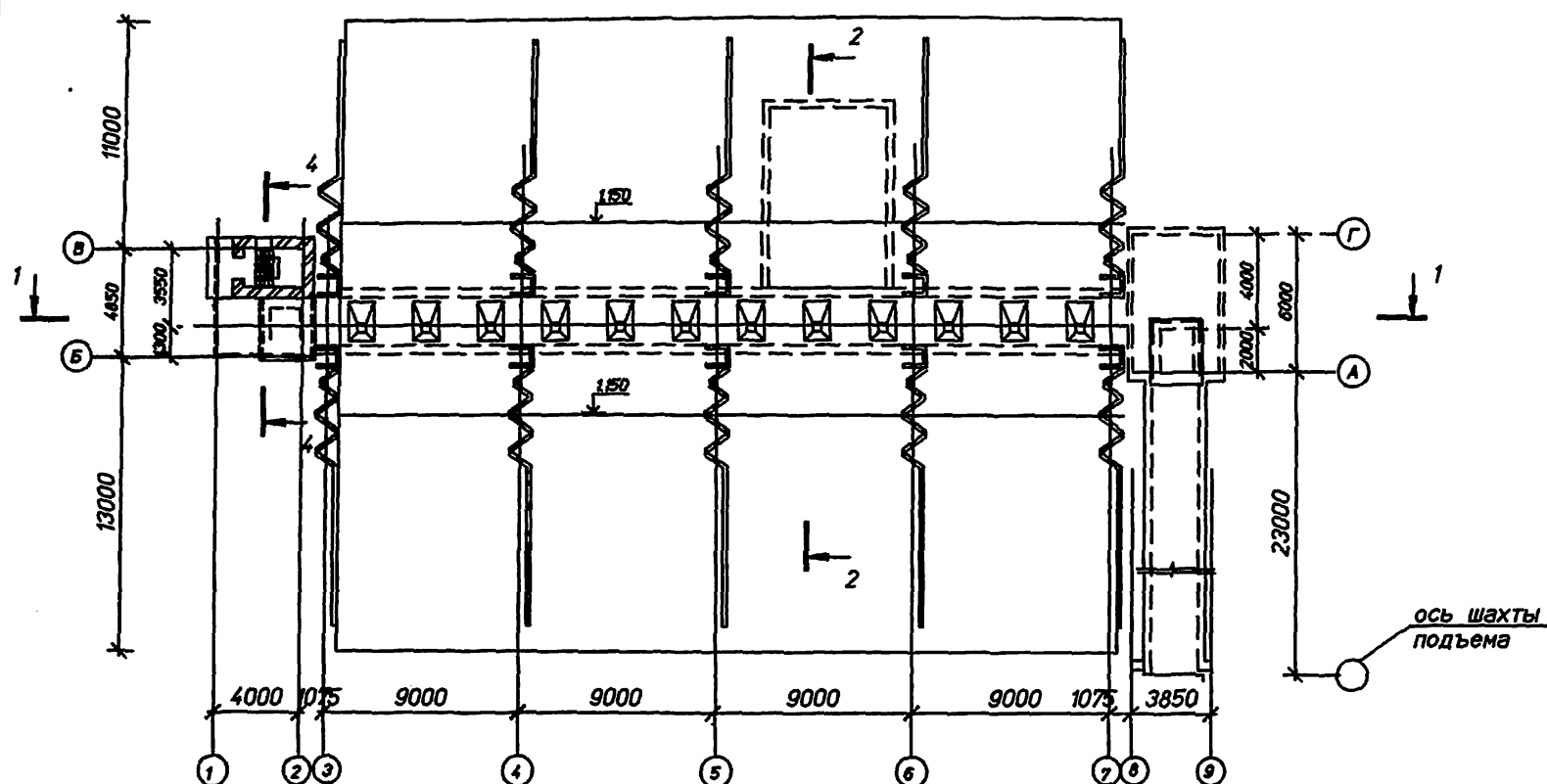


409-015-124.91 - АР			
Производственная база монолитного домостроения мощностью 25 тысяч кв. м в год			
Главный производственный корпус	этажи	лист	листов
	п	4	
Фасады 1-15: А-М			Филиал ГПИ КПСП в г. Ульяновске
Инженер	Луталькова	Луталькова	
Глав. конструктор	Валютина	Валютина	
Тех. конструктор	Мухомов	Мухомов	
Мастер	Лих	Лих	
МТ	Воробей	Воробей	
Инженер	Мухомов	Мухомов	
Опер. тех.	Луталькова	Луталькова	

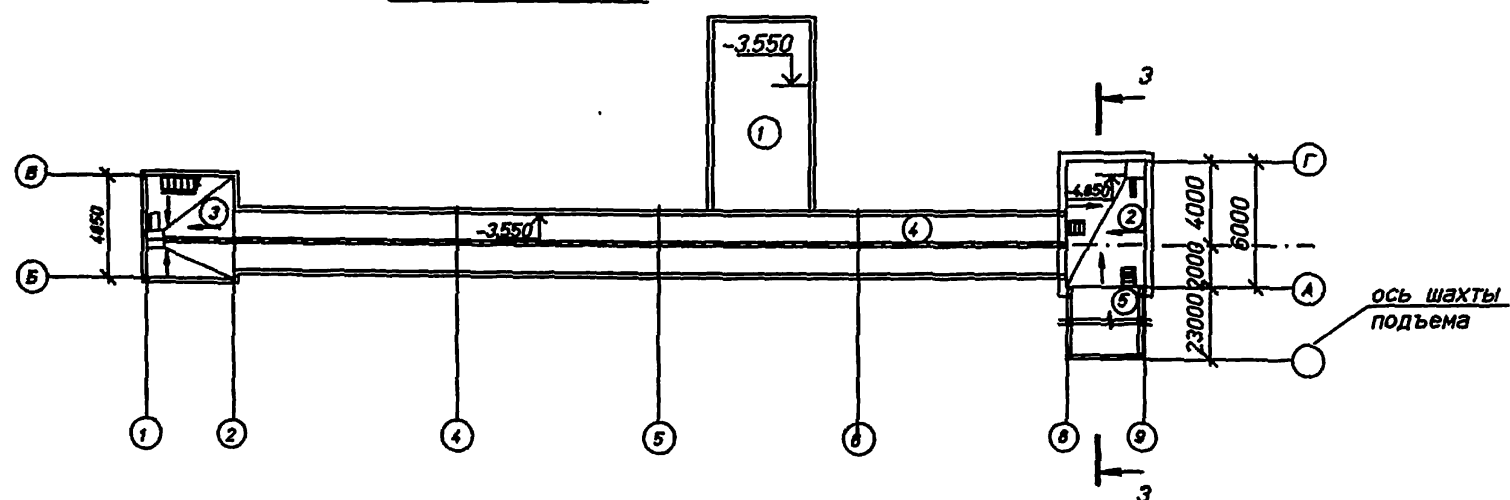


					409-015-124.91 - АР				
					Производственная база монолитного домостроения мощностью 25 тысяч жилой площади в год				
Инженер	Лушкалова	Лук		Главный производственный корпус	этажи	лист	листов		
Главк	Валютин	Вал			п	5			
Гл.спец.	Мухомедов	Мух			Фасады 16-1 М-А	Филиал ГТИ КПСР в г. Ульяновске			
Начотд.	Лих	Лих							
ГИП	Вержев	Вер							
Никонтр.	Мухомедов	Мух							
Операт.	Лушкалова	Лук							

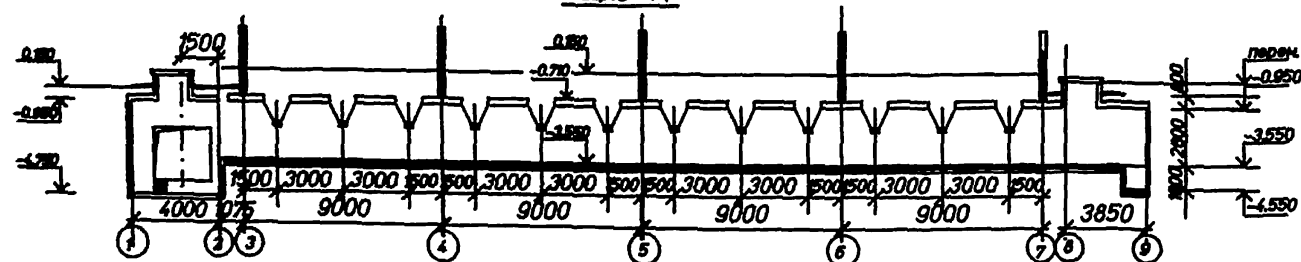
1 вариант  
План на отм. 1.150 - 0.700



План на отм. -3.550 - -4.750



Разрез 1-1



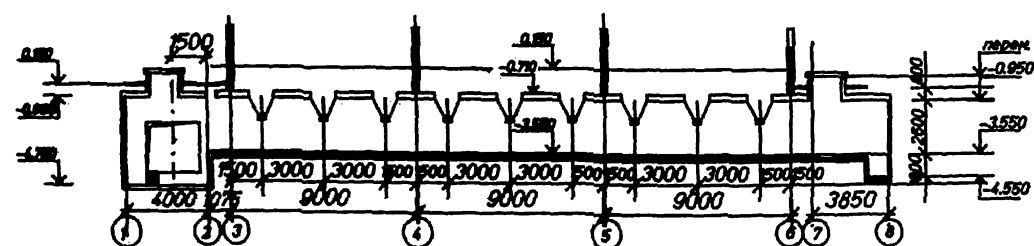
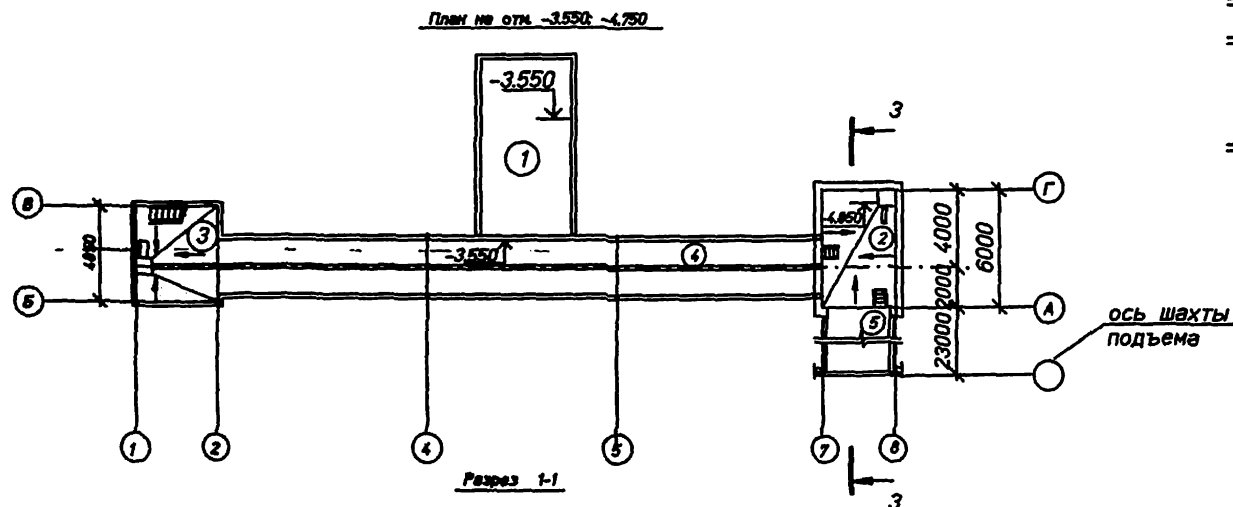
Фасады А-Г, разрезы 2-2 3-3, 4-4 и экспликацию помещений см. л. АР-7  
Площадь застройки - 1088 м<sup>2</sup>  
Строительный объем - 840 м<sup>3</sup>

в т.ч. подземной части - 809 м<sup>3</sup>

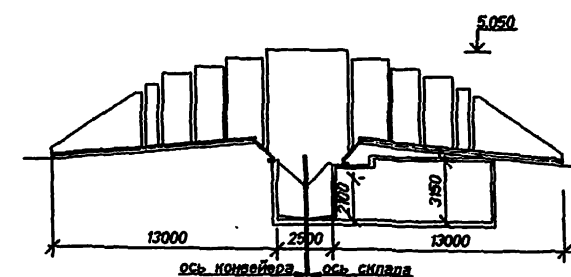
409-015-124.91 - АР			
Инженер Шербаков	409-015-124.91	Производственная база монолитного домостроения мощностью 25 тысяч кв. м в год	
Глав. Валютин	409-015-124.91	Склад заполнителей бетона емкостью 1282 м <sup>3</sup>	Страницы
Гл.спец. Мухомедов	409-015-124.91		Лист
Начальн. Лих	409-015-124.91	План на отм. 1.150 - 0.700 - 3.550 - 4.750. Разрез 1-1	Листов
Гип. Вержев	409-015-124.91		6
Исполн. Мухомедов	409-015-124.91	Филиал ГПИ КПСП в г. Ульяновске	
Операт. Лутышева	409-015-124.91		



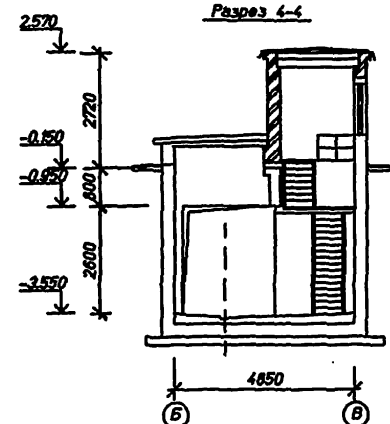
ПЛАН № ОТМ -3.550 -4.750



**Разрез 2-2**



Разреш 4-4



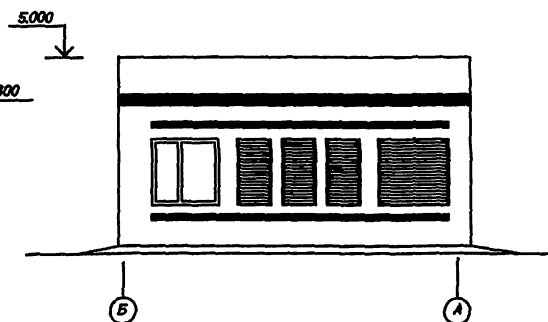
Номер по плану	Наименование
1	Вентнамера и станция перекачки конденсата
2	Пункт перегрузки
3	Натяжной пункт
4	Подштабельная галерея
5	Галерея подачи заполнителей

Площадь застройки - 827 м<sup>2</sup>  
Строительный объем - 770 м<sup>3</sup>  
в т.ч. подземной части - 739 м<sup>3</sup>

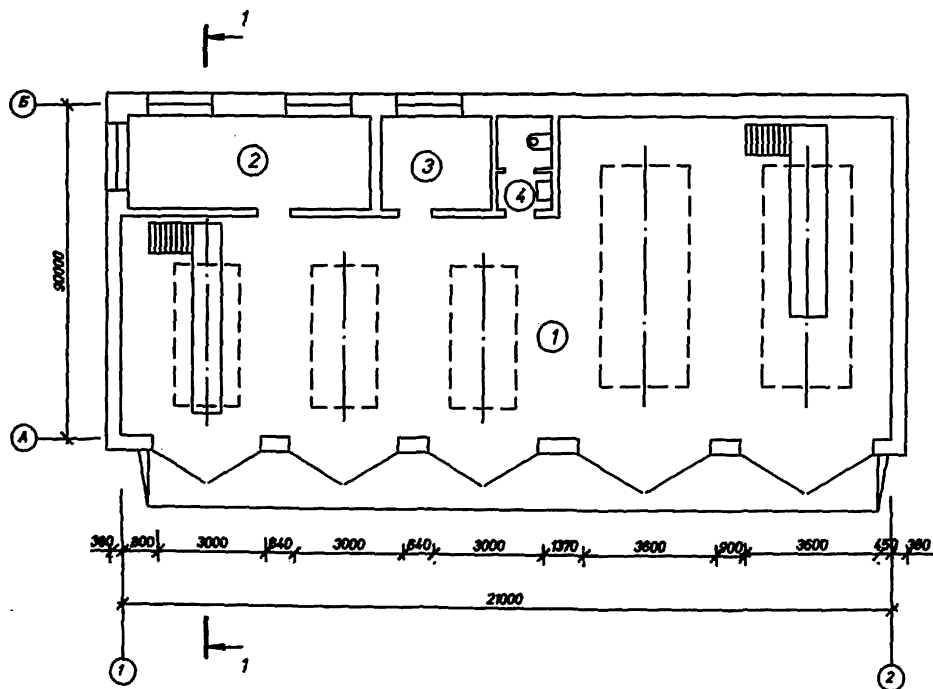
				409-015-124.91 - АР						
Инженер Шербаев	Мухомов			Производственная база монолитного домостроения мощностью 25 тыс.м <sup>2</sup> жилой площади в год						
Глав. Валюткин	Мухомов									
Гл. спец. Мухомов	Мухомов			Склад заполнителей бетона емкостью 915 м						
Никол. Лих	Мухомов									
ГИП	Мухомов			<table><tr><td>Стадия</td><td>Лист</td><td>Листов</td></tr><tr><td>П</td><td>7</td><td></td></tr></table>	Стадия	Лист	Листов	П	7	
Стадия	Лист	Листов								
П	7									
Инженер Мухомов	Мухомов			План на отк. 1:50 - 0.70. Разрезы 1-1 2-2 3-3 4-4 Фасад А-Г						
Операт. Мухомов	Мухомов									



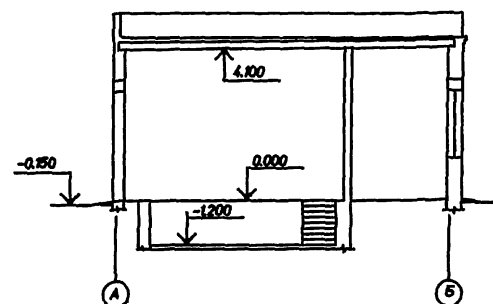
Фасад Б-А



ΠΛΗΘΗ ΜΕ ΟΤΗ 0.000



Paspe 1-1



Площадь застройки - 208,0 м<sup>2</sup>  
Общая площадь - 184,6 м<sup>2</sup>  
Строительный объем - 938,0 м<sup>3</sup>

Номер по плану	Наименование	Площадь кв.м	Категория производства по взрывной, аварийно- пожарной и пожарной опасности
1	Стоянка автомобилей	148.53	В/П-II
2	Слесарная мастерская	16.90	В/П-II
3	Гардероб	7.41	
4	Уборная	4.16	

		409-015-124.91 - АР	
Главк	Валютин	Производственная база монопольного домониторинга мощностью 25 тыс м2 жилья в год	
Глспец	Мухомедов		
Начотд	Лих		
ГМП	Ворков	Гараж на 5 автомобилей	Страниц/Лист Листов П 9
Никитр.	Мухомедов	Фасады 1-2 Б-Аппан на отк. 0.000: разрез 1-1	Филиал ГПИ КПСП в г. Ульяновске
Оператр.	Луталова		