

ТИПОВЫЕ МАТЕРИАЛЫ ДЛЯ ПРОЕКТИРОВАНИЯ

224-0-10.94

АРХИТЕКТУРНЫЕ И КОНСТРУКТИВНЫЕ РЕШЕНИЯ
ЗДАНИЙ-БЛОКОВ
УЧЕБНО-ВОСПИТАТЕЛЬНОГО НАЗНАЧЕНИЯ

АЛЬБОМ I

Ц 00295-01

ТИПОВЫЕ МАТЕРИАЛЫ ДЛЯ ПРОЕКТИРОВАНИЯ

224 - 0 - 10.94

АРХИТЕКТУРНЫЕ И КОНСТРУКТИВНЫЕ РЕШЕНИЯ
ЗДАНИЙ-БЛОКОВ
УЧЕБНО-ВОСПИТАТЕЛЬНОГО НАЗНАЧЕНИЯ
АЛЬБОМ I

пз	Пояснительная записка	стр. 4 ÷ 6
АС 1	Архитектурно-строительные решения. Средняя школа на 11 классов - 264 учащихся, из зданий - блоков	стр. 7 ÷ 19
АС 2	Архитектурно-строительные решения. Основная школа на 9 классов - 162 учащихся, из зданий - блоков	стр. 20 ÷ 42
АС 3	Архитектурно-строительные решения. Начальная школа на 40 учащихся. Блок учебных помещений	стр. 43 ÷ 47
ОВ 3	Отопление и вентиляция	стр. 48 ÷ 49
ВК 3	Внутренние водопровод и канализация	стр. 50 ÷ 51
ЭО 3	Электроосвещение	стр. 52 ÷ 53
СС 3	Связь и сигнализация	стр. 54 ÷ 55

Разработаны институтом
ЦНИИЭПграждансельстрой

Зам. генерального директора
Зав. отделом общественных зданий
Гл. инженер мастерской

 Магидин В.И.
 Моисеева С.Б.
 Кувакин В.Н.

Утверждены Главпроектом
Минстроя России
письмо № 9-31/от 23.01. 1995г.
Введены в действие
институтом ЦНИИЭПграждансельстрой
приказ № 2/т от 24. 01. 1995г.

1300235-01 2

Содержание

Альбома

Альбом Т

Инв. № подл. Подпись и дата (взм. инв. №)

Лист	Наименование	Стр.
1	2	3
	Содержание альбома	2-3
	Пояснительная записка	4-6
	Архитектурно-строительные решения - АС	
	Средняя школа на 11 классов - 264 учащихся,	
	из зданий - блоков	
АС 1-1	Компоновочные схемы блоков	7
АС 1-2	Блок „А“. План 1 этажа	8
АС 1-3	Блок „А“. План 2 этажа	9
АС 1-4	Блок „Б“. План 1 этажа	10
АС 1-5	Блок „Б“. План 2 этажа	11
АС 1-6	Блок „Б“. План 1 этажа вариант для реконструкции	12
АС 1-7	Блок „В“. План 1 этажа	13
АС 1-8	Блок „В“. План 2 этажа	14
АС 1-9	Фрагмент плана главного входа	15
АС 1-10	Разрез 1-1. Спецификация на подоконные доски	16
АС 1-11	Элемент блокировки при схеме 2. Разрез 2-2	17
	Спецификация столярных изделий	
АС 1-12	Фасад в осях А-22	18
АС 1-13	Спецификация столярных изделий	19
	Архитектурно-строительные решения - АС	
	Основная школа на 9 классов - 162 учащихся,	
	из зданий - блоков	
АС 2-1	Компоновочные схемы блоков (начало)	20
АС 2-2	Компоновочные схемы блоков (окончание)	21
АС 2-3	Блок „А“. Основной вариант. План 1 этажа	22
АС 2-4	Блок „А“. Основной вариант. План 2 этажа	23
АС 2-5	Блок „Б“. Основной вариант. План 1 этажа	24
АС 2-6	Блок „Б“. Основной вариант. План 2 этажа	25

1	2	3
АС 2-7	Блок „В“. Основной вариант. Планы 1 и 2 этажей	26
АС 2-8	Блоки „А“, „Б“, „В“. Основной вариант. Спецификация	
	столярных изделий	27
АС 2-9	Элементы блокировки при фронтальной схеме.	
	Блок „А“	28
АС 2-10	Элементы блокировки при фронтальной схеме.	
	Блоки „Б“ и „В“	29
АС 2-11	Элементы блокировки при угловой схеме.	
	Блоки „А“, „Б“, „В“. 1 этаж	30
АС 2-12	Элементы блокировки при угловой схеме 2 ^{го} этажа	
	блоков „А“, „Б“, „В“	31
АС 2-13	Блок „А“. Фасад в осях 8-5. Разрез I-I. Блок „Б“,	
	разрез II-II. Блок „В“, разрез III-III	32
АС 2-14	Компактная схема, основной вариант.	
	Фасады в осях 1-8; П-В	33
АС 2-15	Блок „А“. План 1 ^{го} этажа с расстановкой	
	оборудования	34
АС 2-16	Блок „А“. План 2 ^{го} этажа с расстановкой	
	оборудования. Спецификация оборудования (начало)	35
АС 2-17	Блок „Б“. План 1 ^{го} этажа с расстановкой	
	оборудования	36
АС 2-18	Блок „Б“. План 2 ^{го} этажа с расстановкой	
	оборудования	37
АС 2-19	Блок „В“. Планы 1 ^{го} и 2 ^{го} этажей с расстановкой	
	оборудования	38
АС 2-20	Спецификация оборудования	
	(продолжение)	39
АС 2-21	Спецификация оборудования	
	(продолжение)	40
АС 2-22	Спецификация оборудования (продолжение)	41
АС 2-23	Спецификация оборудования (окончание)	42

С О Д Е Р Ж А Н И Е

АЛБОМА

1500295-01 4

Архитектурные и конструктивные решения зданий-блоков учебно-воспитательного назначения разработаны ЦНИИЭПграждансельстроем на основании договора с Главпроектом Минстроя России № 3,2-09-83/94 от 23 марта 1994 г. В данную разработку включены решения зданий-блоков для средней, основной и начальной школы.

Область применения и характеристика зданий-блоков

В целях совершенствования процесса проектирования обеспечения гибкости проектных решений, модернизации существующей застройки и существующих но устаревших проектов зданий воспитательного назначения с учетом современных требований необходима разработка новых методов проектирования. Одним из таких методов является использование отдельных функциональных элементов зданий учебно-воспитательного назначения в виде законченных блоков.

Отличие данной разработки заключается в использовании зданий-блоков, разработанных на стадии рабочих чертежей.

В состав рабочих чертежей включены следующие архитектурные и конструктивные решения, зданий-блоков учебно-воспитательного назначения:

Средняя школа на 11 классов - 264 учащихся;

Основная школа на 9 классов - 162 учащихся;

Начальная школа на 2 класса-комплекта - 40 учащихся;

По каждому зданию разработаны компоновочные схемы блоков, учитывающие различные градостроительные ситуации, как при новом строительстве, так и при реконструкции. При этом здания-блоки могут иметь непосредственные связи (коридоры, рекреации) и связи через пристраиваемые переходы.

Для основной школы на 9 классов - 162 учащихся и начальной школы на 40 учащихся даны примеры размещения технологического оборудования. Дополнительно в проекте начальной школы на 40 учащихся разработаны рабочие чертежи санитарно-технического и электротехнического оборудования.

Все здания-блоки разработаны с учетом действующих нормативных документов СНиП 2.08.02-89 принятой Министерством образования России Концепции требований к материально-технической базе объектов учебно-воспитательного назначения, а также действующих ГОСТов к СПДС, ГОСТ Р 21.1101-92 „Основные требования к рабочей документации“ и ГОСТ Р 21.1501-92 „Правила выполнения архитектурно-строительных рабочих чертежей“

Чертежи выполнены для конструктивного варианта в кирпиче, со сборными железобетонными изделиями, с основными пролетами 3,0; 6,0; 6,3; 12,0 метров.

Состав и площади учебно-воспитательных зданий приняты в соответствии с программами проектирования, согласованными Министерством образования России.

Область применения - II климатический район с расчетной температурой наружного воздуха -30°C, нормальная зона влажности, условия строительства обычные. Здания школы предназначены для строительства в пунктах с населением 1000-1500 жителей.

Характеристика зданий - класс ответственности - I, коэффициент надежности - 0,95, степень долговечности - II, степень огнестойкости - II.

Архитектурно-планировочные решения

Средняя школа на 11 классов - 264 учащихся, из зданий-блоков с наполняемостью классов 24 учащихся, решена двухэтажным объемом и состоит из трех блоков:

Блок „А“ - общешкольные помещения: на первом этаже - вестибюль с гардеробом, столовая, спортивный зал; на втором этаже - актовый зал, общешкольные помещения, рекреация

Блок „Б“ - учебные помещения I и II ступеней
на первом этаже - классы 1 и 4 ступеней
на втором этаже - классы-кабинеты 5 и 9 ступеней

Блок „В“ - учебные помещения III ступени и мастерские:
на первом этаже - классы 9 и 10 ступеней, мастерские
на втором этаже - специализированные кабинеты

Объем зданий имеет пластичную в плане конфигурацию, выявляющую внутреннюю структуру школы

						ТМП 224-0-10.94			ПЗ		
Нач. отд.	Мойсеева					Пояснительная записка			Страница	Лист	Листов
РАП	Кувакин								Р	1	3
ГИП	Майсюк								ЦНИИЭП ГРАЖДАНСЕЛЬСТРОЙ		
Исполнил	Кувакин										
Норм. контр.	Майсюк										

13.01.2025 - 01 5

Технико - экономические показатели

Наименование	Ед. изм.	Количество				
		Блок "А"	Блок "Б"	Блок "В"	Переходный элемент	Блок "Б" реконстр.
Объем: строительный	м³	7177,3	4335,1	4366,4	98,0	2490
Площадь: застройки	м²	1067,1	623,3	631,8	24,5	642,3
Нормируемая	м²	1091,1	894,7	930,7	—	482,1
Общая	м²	1250,0	1031,6	1070,64	19,3	551,9

Основная школа на 9 классов - 162 учащихся с наполняемостью классов 18 учащихся, решена одно-двухэтажным объемом.

Планировка здания школы решена с учетом группировки помещений в секции и группы по блокам:

Блок „А“ - группы учебно-спортивного, актового зала, столовой, администрации и помещений обслуживающего назначения.

Блок „Б“ - учебной секции с помещениями раздельно для I, II-IV и V-IX классов.

Блок „В“ - группы трудового обучения и общешкольных помещений для подготовки к профессиональной ориентации, библиотекой и помещениями для кружковой работы.

Блоки „А“ и „Б“ имеют возможность использования, как школьниками, так и взрослыми жителями.

Технико - экономические показатели

Наименование	Ед. изм.	Количество						
		Блок "А"	Блок "Б"	Блок "В"	Компактная схема	Переходный элемент	Фронтальная схема	Угловая схема
Объем: строительный	м³	4973,0	4250,0	2754,0	11977,0	285,0	12262,0	12405,0
Площадь: застройки	м²	843,0	625,0	405,0	18730,0	42	1915,0	1936,0
Нормируемая	м²	827,2	997,3	615,9	2420,4	—	2420,4	2420,4
Общая	м²	950,9	1043,2	653,4	2647,5	68,0	2715,5	2749,5

Принятое компактное объемно-планировочное решение (основной вариант) позволяет получить крупномасштабный объем при четком разделении основных групп помещений, отвечающих современным требованиям проведения учебного процесса.

Разработаны компоновочные схемы. Варианты компоновки позволяют учитывать разные градостроительные условия и создать соответствующие планировочные структуры - компактную симметричную, фронтальную, угловую, курдимерную и т.п.

Соединение блоков предусматривается, как непосредственным примыканием стен через проемы в вестибюле, рекреациях, коридорах, так и с помощью переходных элементов.

Каждый блок может использоваться, как самостоятельное здание или входить в общий комплекс школы, либо применяться как блок-пристройка при реконструкции.

Для разных условий применения предусмотрены варианты перепланировки определенных групп помещений.

Начальная школа на 40 учащихся с наполняемостью классов 20 учащихся, решена в одноэтажном объеме.

Планировка здания школы решена с учетом группировки помещений вокруг вестибюля-рекреации.

Здание-блок может строиться автономно, либо в соединении с другими помещениями основной или средней школы, а также может пристраиваться к существующим зданиям школ.

Групповая ячейка разработана на 2 класса - комплекта I-II, III-IV с комнатой отдыха, мастерской для трудового обучения и общественно-полезного труда и санитарными узлами для учащихся и персонала.

Технико - экономические показатели

Наименование	Ед. изм.	Количество
Объем: строительный	м³	1102,5
Площадь: застройки	м²	320,0
Нормируемая	м²	266,5
Общая	м²	270,8

Изм.	Лист	№ док	Подпись	Дата	ТМП 224-0-10.94	ПЗ	Лист 2
------	------	-------	---------	------	-----------------	----	--------

400295-01 6

Отделочные работы

Наружная отделка фасадов осуществляется лицевым кирпичом с расшивкой швов, окна окрашиваются белой эмалью, а двери лаком, цоколь облицевать плиткой типа „КАБАНЧИК“.

Внутренняя отделка: вестибюль, рекреации, спортзал, отделываются терразитовой штукатуркой. Остальные помещения окрашиваются по улучшенной штукатурке водоэмульсионной и масляными красками. В санузлах - панель из глазурированной плитки на высоту 1,8 м. Покрытия полов - мозаичные, из линолеума, керамическая плитка - по серии 2-244-1, вып. 4

Конструктивные решения

Конструктивная схема зданий решена с несущими продольными и поперечными стенами. Пространственная жесткость и устойчивость зданий обеспечивается совместной работой кирпичных стен и дисков перекрытий. В средней школе на 11 классов - 264 учащихся по осям И-Ж и 15-16 предусмотрены деформационные швы.

Фундаменты	ленточные, сборные бетонные по ГОСТ 13580-85 и ГОСТ 13579-78.
Цоколь	кирпич керамический рядовой полнотелый обыкновенный по ГОСТ 530-80.
Стены наружные	кирпич керамический рядовой пустотелый по ГОСТ 530-80.
Стены внутренние	кирпич керамический рядовой обыкновенный по ГОСТ 530-80.
Перекрытия	сборные многопустотные железобетонные плиты по серии 1.141-1; над спортзалом ребристые плиты по серии 1.465.1-3/80.
Лестницы	сборные железобетонные марши и площадки по сериям 1.251.1-4 и 1.252.1-4.

Крыша	в школах на 162 и 40 учащихся - чердачная, в школе на 264 учащихся: совмещенная плоская с внутренним водостоком, а в осях К-14 - чердачная
Кровля	на чердачной крыше - из волнистых асбестоцементных листов, на совмещенной крыше - из 3х слоев рубероида.
Окна	с раздельными переплетами по серии 1.136-16.
Двери	деревянные по серии 1.136-10

В первую очередь здания-блоки могут быть использованы для обновления существующей застройки и действующего парка проектов школ постоянно испытывающие моральное старение из-за быстрой смены функциональных требований к их материальной среде.

Изм.	Лист	Надк	Подписи	Дата	ТМП 224-0-10.94	ПЗ	Лист
							3

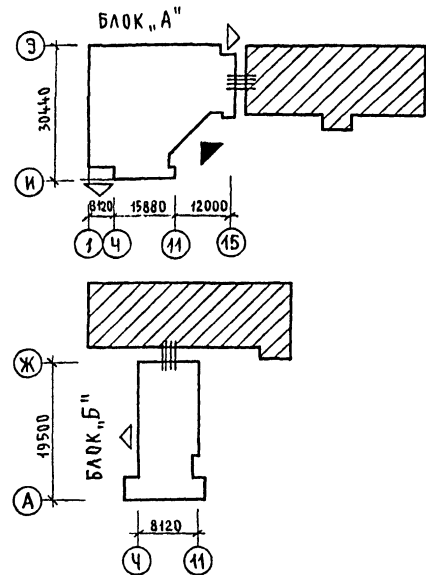
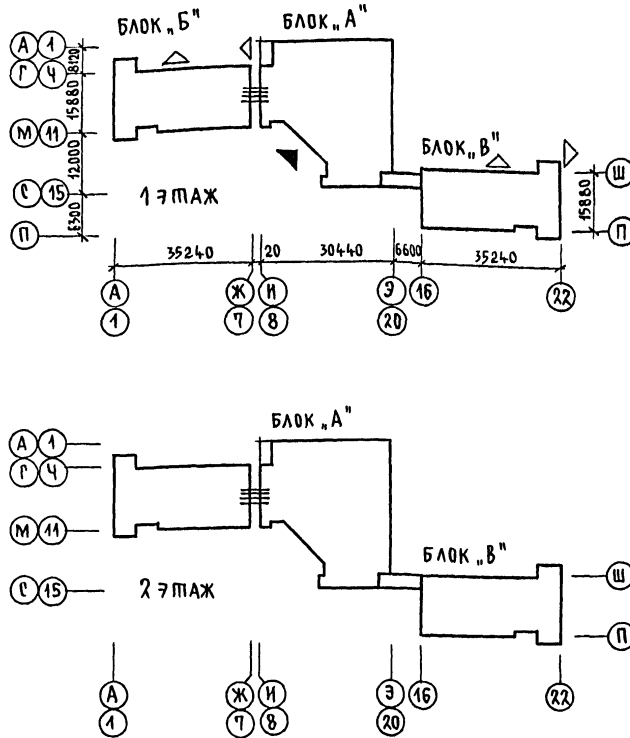
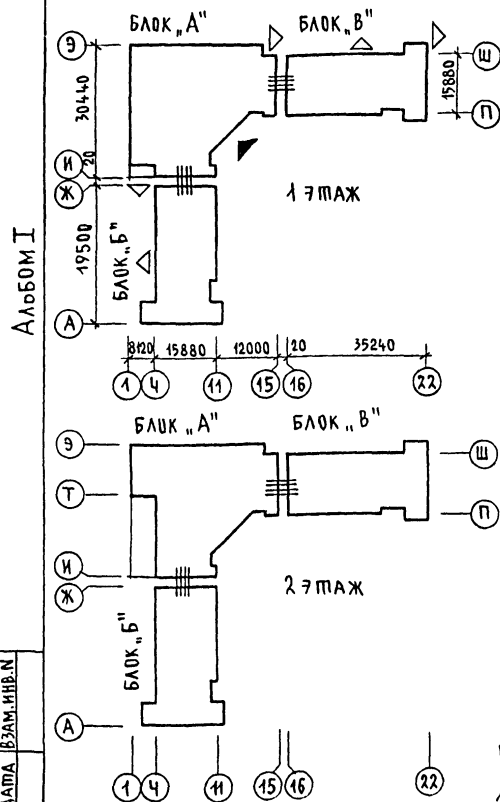
1300295-01 7

НОВОЕ СТРОИТЕЛЬСТВО

РЕКОНСТРУКЦИЯ

1. Угловая схема

2. Фронтальная схема



Условные обозначения

- непосредственные связи блоков
- связи блоков через переход
- ▲ главный вход в здание
- △ выходы на участок
- /// существующее здание школы

Перечень блоков

- Блок „А“ - общешкольные помещения
- 1 этаж - общешкольные помещения
- 2 этаж - общешкольные помещения

- Блок „Б“ - учебные помещения I и II ступеней
- 1 этаж - классы 1-4-й
- 2 этаж - классы-кабинеты 5-9-й
- Блок „В“ - учебные помещения III ступени и мастерские
- 1 этаж - классы 9-10-й, мастерские
- 2 этаж - специализированные кабинеты

--	--	--	--	--	--	--	--	--	--	--	--	--	--	--	--	--	--	--	--	--	--	--	--	--	--	--	--	--	--	--	--	--	--	--	--	--	--	--	--	--	--	--	--	--	--	--	--	--	--	--	--	--	--	--	--	--	--	--	--	--	--	--	--	--	--	--	--	--	--	--	--	--	--	--	--	--	--	--	--	--	--	--	--	--	--	--	--	--	--	--	--	--	--	--	--	--	--	--	--	--	--	--	--	--	--	--	--	--	--	--	--	--	--	--	--	--	--	--	--	--	--	--	--	--	--	--	--	--	--	--	--	--	--	--	--	--	--	--	--	--	--	--	--	--	--	--	--	--	--	--	--	--	--	--	--	--	--	--	--	--	--	--	--	--	--	--	--	--	--	--	--	--	--	--	--	--	--	--	--	--	--	--	--	--	--	--	--	--	--	--	--	--	--	--	--	--	--	--	--	--	--	--	--	--	--	--	--	--	--	--	--	--	--	--	--	--	--	--	--	--	--	--	--	--	--	--	--	--	--	--	--	--	--	--	--	--	--	--	--	--	--	--	--	--	--	--	--	--	--	--	--	--	--	--	--	--	--	--	--	--	--	--	--	--	--	--	--	--	--	--	--	--	--	--	--	--	--	--	--	--	--	--	--	--	--	--	--	--	--	--	--	--	--	--	--	--	--	--	--	--	--	--	--	--	--	--	--	--	--	--	--	--	--	--	--	--	--	--	--	--	--	--	--	--	--	--	--	--	--	--	--	--	--	--	--	--	--	--	--	--	--	--	--	--	--	--	--	--	--	--	--	--	--	--	--	--	--	--	--	--	--	--	--	--	--	--	--	--	--	--	--	--	--	--	--	--	--	--	--	--	--	--	--	--	--	--	--	--	--	--	--	--	--	--	--	--	--	--	--	--	--	--	--	--	--	--	--	--	--	--	--	--	--	--	--	--	--	--	--	--	--	--	--	--	--	--	--	--	--	--	--	--	--	--	--	--	--	--	--	--	--	--	--	--	--	--	--	--	--	--	--	--	--	--	--	--	--	--	--	--	--	--	--	--	--	--	--	--	--	--	--	--	--	--	--	--	--	--	--	--	--	--	--	--	--	--	--	--	--	--	--	--	--	--	--	--	--	--	--	--	--	--	--	--	--	--	--	--	--	--	--	--	--	--	--	--	--	--	--	--	--	--	--	--	--	--	--	--	--	--	--	--	--	--	--	--	--	--	--	--	--	--	--	--	--	--	--	--	--	--	--	--	--	--	--	--	--	--	--	--	--	--	--	--	--	--	--	--	--	--	--	--	--	--	--	--	--	--	--	--	--	--	--	--	--	--	--	--	--	--	--	--	--	--	--	--	--	--	--	--	--	--	--	--	--	--	--	--	--	--	--	--	--	--	--	--	--	--	--	--	--	--	--	--	--	--	--	--	--	--	--	--	--	--	--	--	--	--	--	--	--	--	--	--	--	--	--	--	--	--	--	--	--	--	--	--	--	--	--	--	--	--	--	--	--	--	--	--	--	--	--	--	--	--	--	--	--	--	--	--	--	--	--	--	--	--	--	--	--	--	--	--	--	--	--	--	--	--	--	--	--	--	--	--	--	--	--	--	--	--	--	--	--	--	--	--	--	--	--	--	--	--	--	--	--	--	--	--	--	--	--	--	--	--	--	--	--	--	--	--	--	--	--	--	--	--	--	--	--	--	--	--	--	--	--	--	--	--	--	--	--	--	--	--	--	--	--	--	--	--	--	--	--	--	--	--	--	--	--	--	--	--	--	--	--	--	--	--	--	--	--	--	--	--	--	--	--	--	--	--	--	--	--	--	--	--	--	--	--	--	--	--	--	--	--	--	--	--	--	--	--	--	--	--	--	--	--	--	--	--	--	--	--	--	--	--	--	--	--	--	--	--	--	--	--	--	--	--	--	--	--	--	--	--	--	--	--	--	--	--	--	--	--	--	--	--	--	--	--	--	--	--	--	--	--	--	--	--	--	--	--	--	--	--	--	--	--	--	--	--	--	--	--	--	--	--	--	--	--	--	--	--	--	--	--	--	--	--	--	--	--	--	--	--	--	--	--	--	--	--	--	--	--	--	--	--	--	--	--	--	--	--	--	--	--	--	--	--	--	--	--	--	--	--	--	--	--	--	--	--	--	--	--	--	--	--	--	--	--	--	--	--	--	--	--	--	--	--	--	--	--	--	--	--	--	--	--	--	--	--	--	--	--	--	--	--	--	--	--	--	--	--	--	--	--	--	--	--	--	--	--	--	--	--	--	--	--	--	--	--	--	--	--	--	--	--	--	--	--	--	--	--	--	--	--	--	--	--	--	--	--	--	--	--	--	--	--	--	--	--	--	--	--	--	--	--	--	--	--	--	--	--	--	--	--	--	--	--	--	--	--	--	--	--	--	--	--	--	--	--	--	--	--	--	--	--	--	--	--	--	--	--	--	--	--	--	--	--	--	--	--	--	--	--	--	--	--	--	--	--	--	--	--	--	--	--	--	--	--	--	--	--	--	--	--	--	--	--	--	--	--	--	--	--	--	--	--	--	--	--	--	--	--	--	--	--	--	--	--	--	--	--	--	--	--	--	--	--	--	--	--	--	--	--	--	--	--	--	--	--	--	--	--	--	--	--	--	--	--	--	--	--	--	--	--	--	--	--	--	--	--	--	--	--	--	--	--	--	--	--	--	--	--	--	--	--	--	--	--	--	--	--	--	--	--	--	--	--	--	--	--	--	--	--	--	--	--	--	--	--	--	--	--	--	--	--	--	--	--	--	--	--	--	--	--	--	--	--	--	--	--	--	--	--	--	--	--	--	--	--	--	--	--	--	--	--	--	--	--	--	--	--	--	--	--	--	--	--	--	--	--	--	--	--	--	--	--	--	--	--	--	--	--	--	--	--	--	--	--	--	--	--	--	--	--	--	--	--	--	--	--	--	--	--	--	--	--	--	--	--	--	--	--	--	--	--	--	--	--	--	--	--	--	--	--	--	--	--	--	--	--	--	--	--	--	--	--	--	--	--	--	--	--	--	--	--	--	--	--	--	--	--	--	--	--	--	--	--	--	--	--	--	--	--	--

13.02.75-01 8

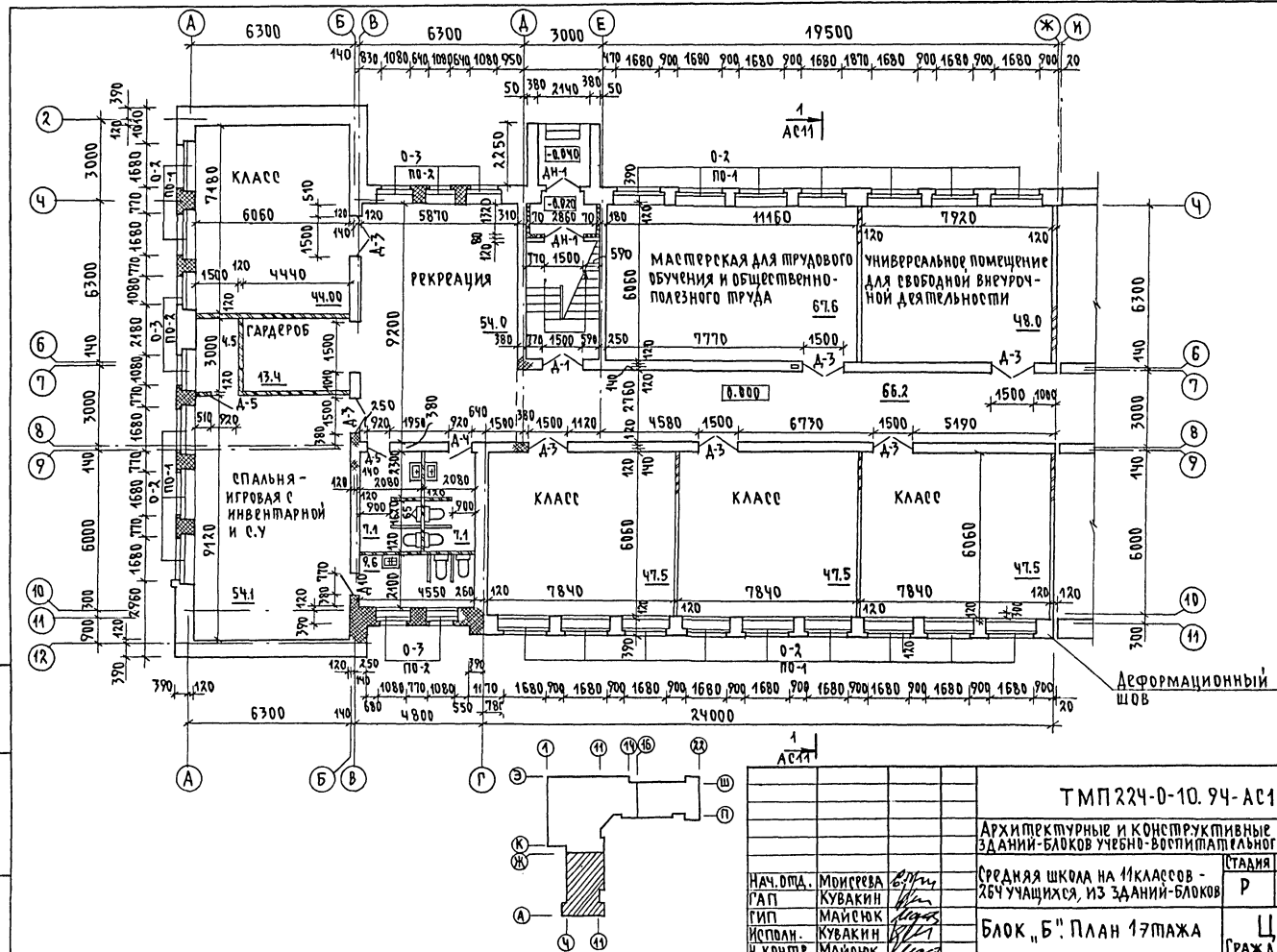
ИНВ. ПОДЛ. ПОДПИСЬ МАШТА. ВЗАМ. ИНВ. N





АЛЬБОМ I

ИНВ. И ПОДЛ. ПОДПИСЬ И ДАТА ВЗАИМНЫЕ



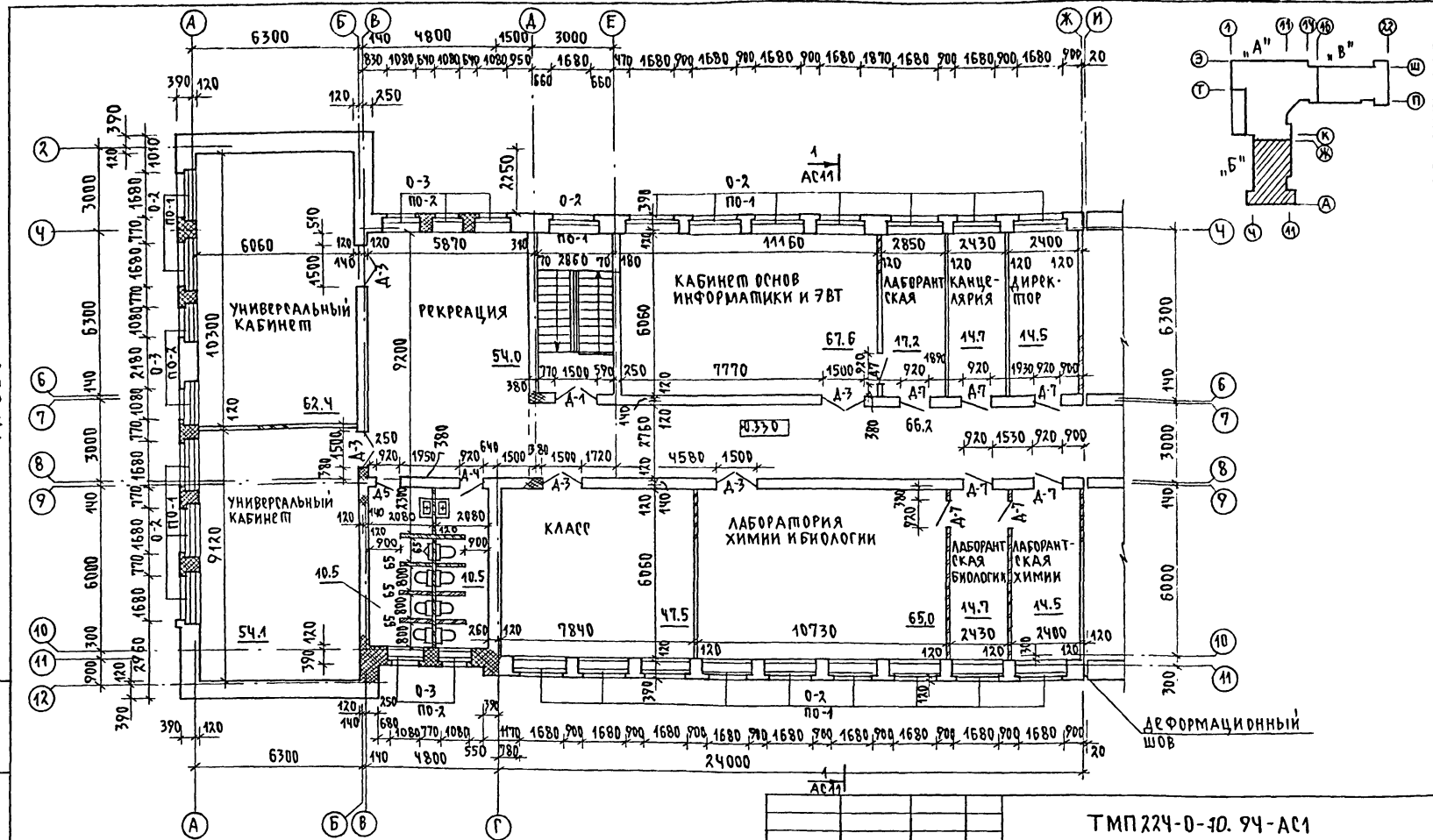
ТМР 224-0-10.94-АС1			
АРХИТЕКТУРНЫЕ И КОНСТРУКТИВНЫЕ РЕШЕНИЯ			
ЗДАНИЙ-БЛОКОВ УЧЕБНО-ВОСПИТАТЕЛЬНОГО НАЗНАЧЕНИЯ			
НАЧ. ОМД.	МОИССЕВА	Е.И.И.	СТАНДА ЛИСТОВ
РАП	КУВАКИН	В.И.И.	Р
ГИП	МАЙСЮК	В.И.И.	Ч
ИСПОЛН.	КУВАКИН	В.И.И.	ЦНИИЭП
И.КОНТР.	МАЙСЮК	В.И.И.	ГРАЖДАНСКОГО СТРОИТЕЛЬСТВА

БЛОК "Б" ПЛАН 17 МАЖА

13.00.295-01 11

Альбом I

ИНВ. И ПРАВ. ПОДПИСЬ И ДАТА. ВЗАИМНЫМ

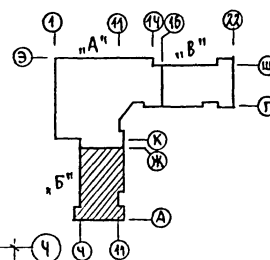
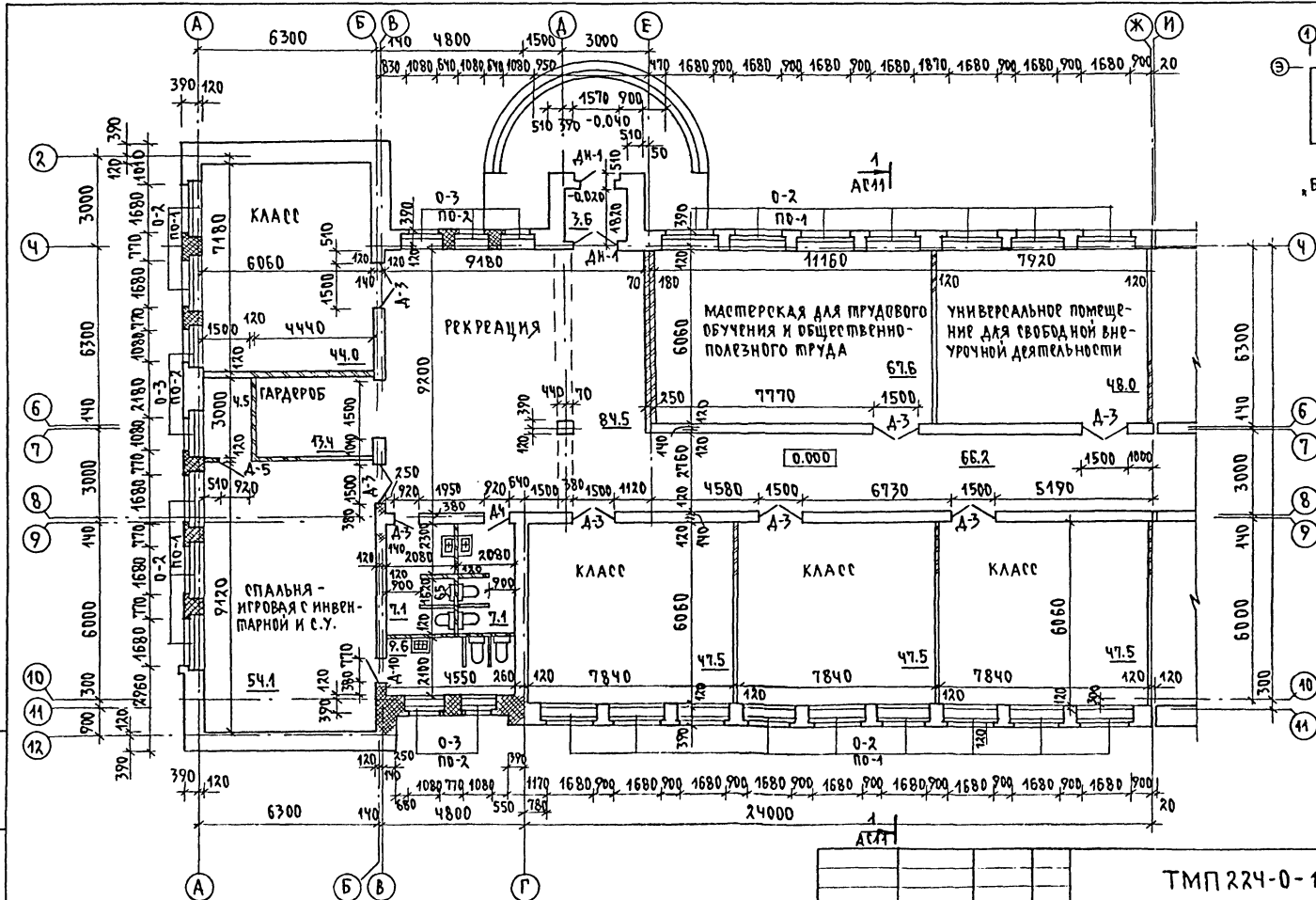


ТМР 224-0-10. 94-АС1			
Архитектурные и конструктивные решения зданий-блоков учебно-воспитательного назначения			
НАЧ. ОТД.	МОНСЕРЕВА	В.И.	
ГАП	КУВАКИН	В.И.	
ГИП	МАЙСЮК	В.И.	
ИСПОЛ.	КУВАКИН	В.И.	
И. КОМП.	МАЙСЮК	В.И.	
Средняя школа на 11 классов-264 учащихся из зданий-блоков		СТАДИЯ	Лист
Блок "Б". План 2 этажа		Р	5
		ЦНИИЭП Гражданского строительства	

1300295-01 12

АЛЬБОМ I

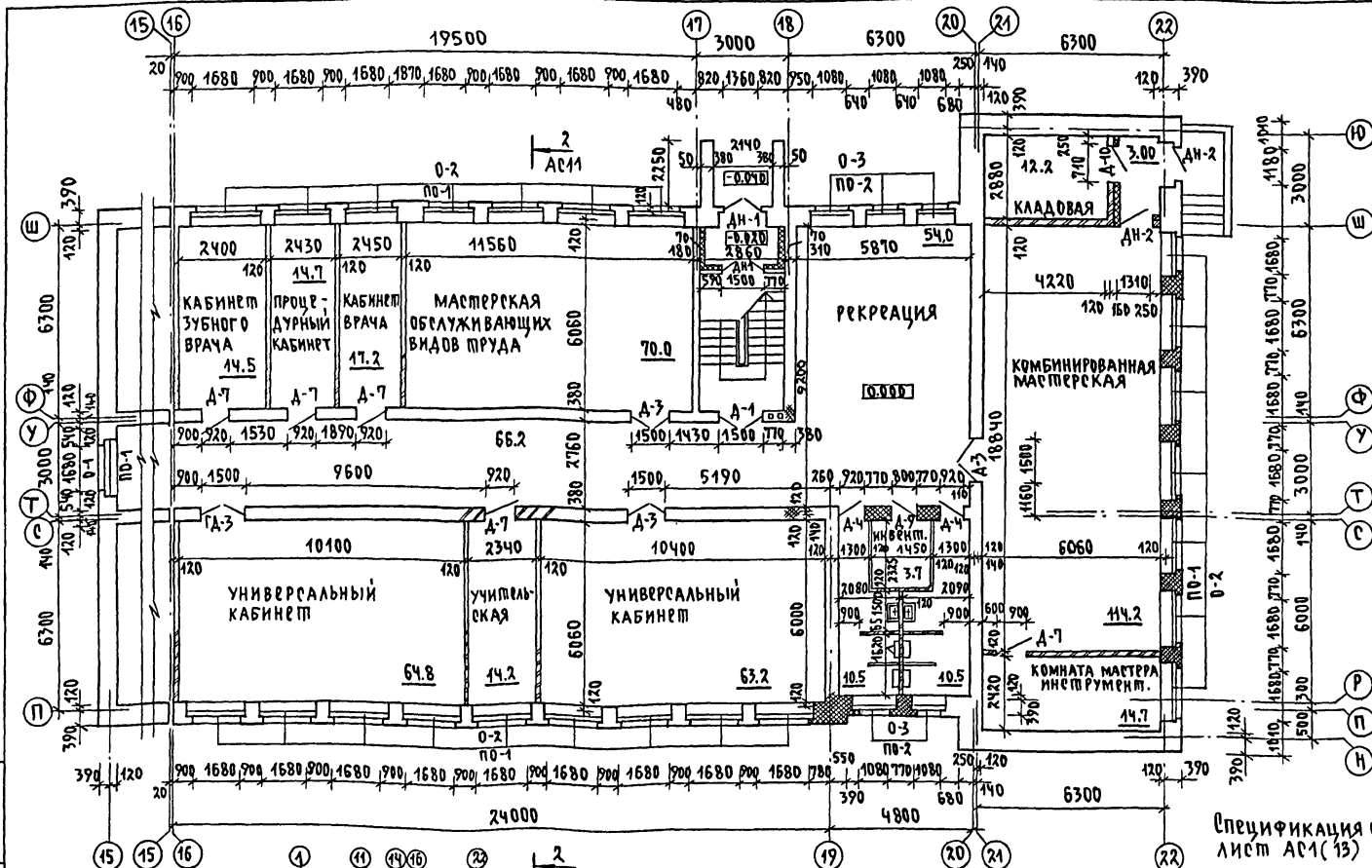
ИМЕН. ПОДЛ.: ПОДПИСЬ И ДАТА ВЗМ. ИНВ. N



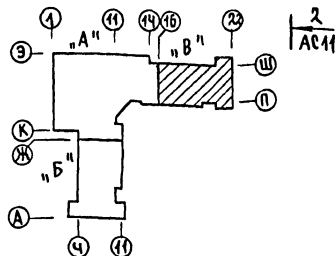
ТМП 224-0-10. 94-АС1			
АРХИТЕКТУРНЫЕ И КОНСТРУКТИВНЫЕ РЕШЕНИЯ			
ЗДАНИЙ-БЛОКОВ УЧЕБНО-ВОСПИТАТЕЛЬНОГО НАЗНАЧЕНИЯ			
НАЧ. ОМД.	МОИСЕВ	Г.М.	СРЕДНЯЯ ШКОЛА НА 11 КЛАССОВ-264 УЧАЩИХСЯ, ИЗ ЗДАНИЙ-БЛОКОВ.
ГЛАВ.	КУВАКИН	В.М.	СТАНДАРТ ЛИСТ ЛИСТОВ
ТИП	МАЙСЮК	В.М.	Р 6
ИСПОЛН.	КУВАКИН	В.М.	БЛОК "Б". ПЛАН 17 ТАЖА.
Н. КОНТР.	МАЙСЮК	В.М.	ВАРИАНТЫ ДЛЯ РЕКОНСТРУКЦИИ
			ЦНИИ ЭП ГРАЖДАНСКОГО СТРОИТЕЛЬСТВА

23.06.95-61 13

A1650M I



Элемент торцевого
окончания при схеме
компоновки №2
лист АС1(1)

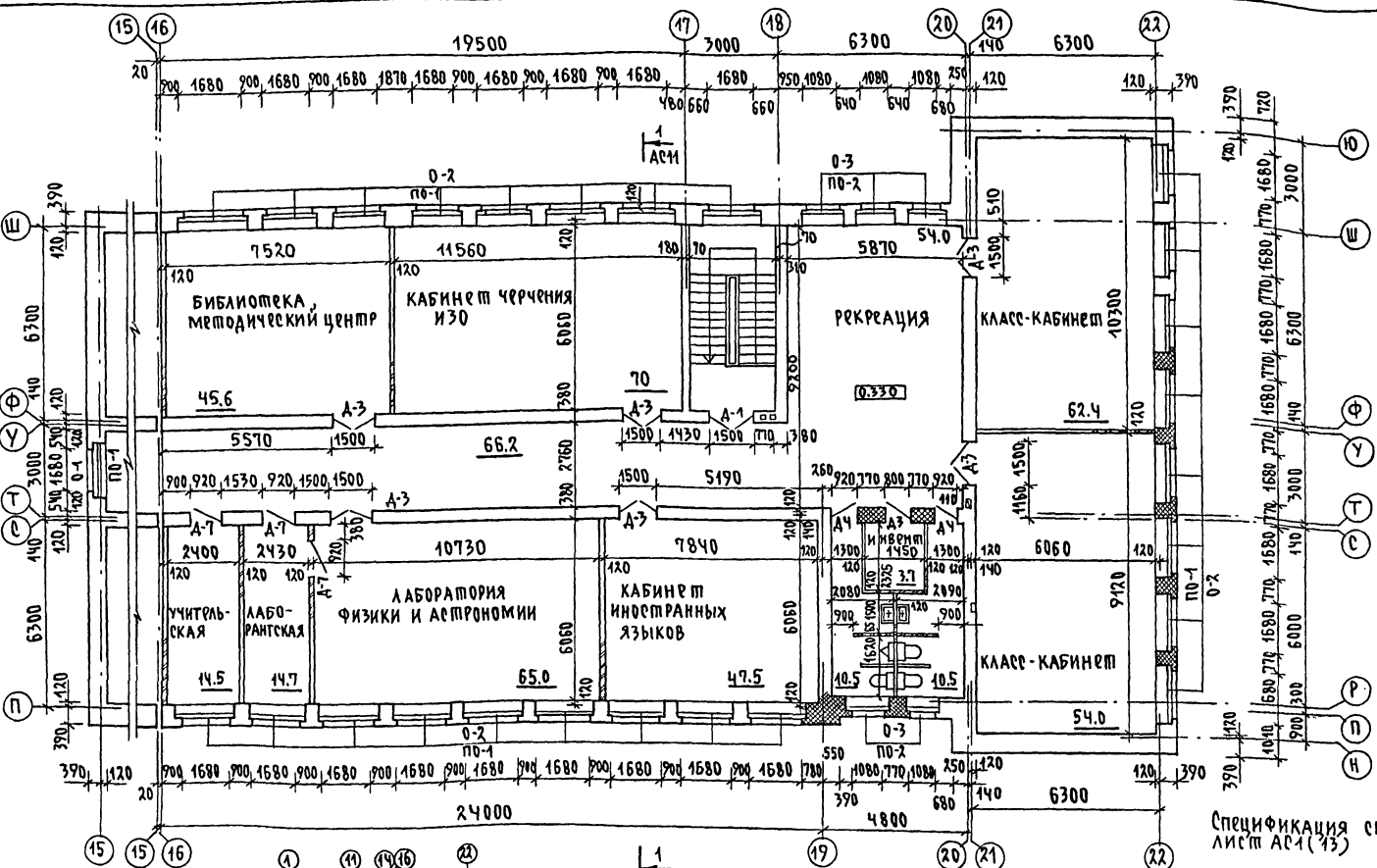


			ТМБ 224-0-10.94-АС1		
			Архитектурные и конструктивные решения зданий-блоков учебно-воспитательного назначения		
нач. отд.	Майсеева	<i>В.И. М.</i>	Средняя школа на 11 классов - 264 учащихся из зданий-блоков	этажи	листв
ГАП	Кубакин	<i>В.И. М.</i>		Р	7
ГИП	Майсюк	<i>В.И. М.</i>			
Исполн.	Кубакин	<i>В.И. М.</i>		ЦНИИЭП, Гражданское строи	
Н. контр.	Майсюк	<i>В.И. М.</i>			

2500295-01 14

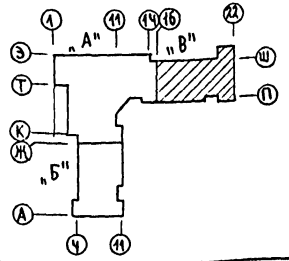
Альбом I

ИНВ. И ПОДЛ. ПОДПИСЬ И ДАТА ВЗАМ. ИНВ. И



Спецификация столярных изделий
лист АС1(43)

Элемент торцевого
окончания при схеме
компоновки №2
лист АС1(4)



ТМП224-0-10. 94-АС1			
Архитектурные и конструктивные решения зданий-блоков учебно-воспитательного назначения			
НАЧ. ОПД. ГЛАВ. ГИП ИСПОЛН. И. КОНТР.	МОИСЕЕВА КУВАКИН МАЙСЮК КУВАКИН МАЙСЮК	В.И.И. И.И.И. И.И.И. И.И.И.	Средняя школа на 11 классов - 264 учащихся, из зданий-блоков
Блок "В" План 2 этажа		СТАДИЯ	Лист 8
		ЦНИИЭП Гражданского строительства	

40029501 15

[illegible]

Спецификация столярных изделий - лист Ас1 (13)

[illegible]

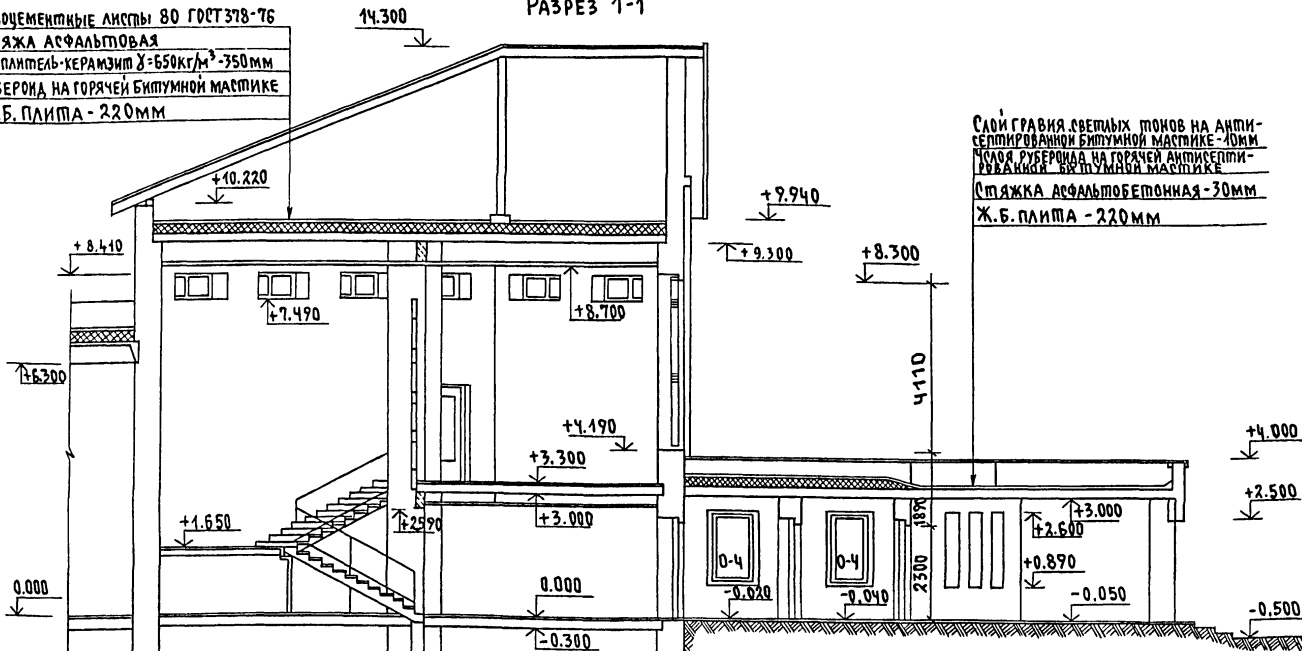
4,00295-01 16

СПЕЦИФИКАЦИЯ НА ПОДОКОННЫЕ ДОСКИ

МАРКА ПОЗ.	ОБОЗНАЧЕНИЕ	НАИМЕНОВАНИЕ	КОЛИЧЕСТВО (ШТ)					МАССА ЕД. КГ	ПРИМЕ- ЧАНИЕ
							Всего		
ПО-1	ТК 18-2.86	ЦО 19.45.20	43	48	21	37	149		
ПО-2		ЦО 13.45.20	14	10	7	32	63		

Асбестоцементные листы 80 ГОСТ 378-76
 Стяжка асфальтовая
 Утеплитель-керамзит $\delta=650 \text{ кг/м}^3$ -350 мм
 Рубероид на горячей битумной мастике
 Ж.Б. плита - 220 мм

РАЗРЕЗ 1-1



Слой гравия светлых тонов на антисептированной битумной мастике - 10 мм
 Числая рубероид на горячей антисепти-
 рубероид на горячей битумной мастике
 Стяжка асфальтобетонная - 30 мм
 Ж.Б. плита - 220 мм

Альбом I

КНИЖ. ПОДЛ. ПОДАТЬ И ДАВАТЬ ЗАМ. ИВ. Н.

ТМР 224-0-10.94-АС 1

АРХИТЕКТУРНЫЕ И КОНСТРУКТИВНЫЕ РЕШЕНИЯ
 ЗДАНИЙ-БЛОКОВ УЧЕБНО-ВОСПИТАТЕЛЬНОГО НАЗНАЧЕНИЯ

НАЧ. ОП.А. МОИСЕЕВА
 ГАП КУВАКИН
 ГИП МАЙСЮК
 ИСПОЛН. КУВАКИН
 И. КОМП. МАЙСЮК

СРЕДНЯЯ ШКОЛА НА 11 КЛАССОВ
 264 УЧАЩИХСЯ ИЗ ЗДАНИЙ БЛОКОВ

РАЗРЕЗ 1-1
 СПЕЦИФИКАЦИЯ НА ПОДОКОН-
 НЫЕ ДОСКИ.

СТАЖАЯ Лист Листов

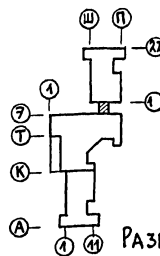
Р 10

ЦНИИЭП
 ГРАЖДАНСКОГО СТРОИТЕЛЬСТВА

1300295-01 1-7

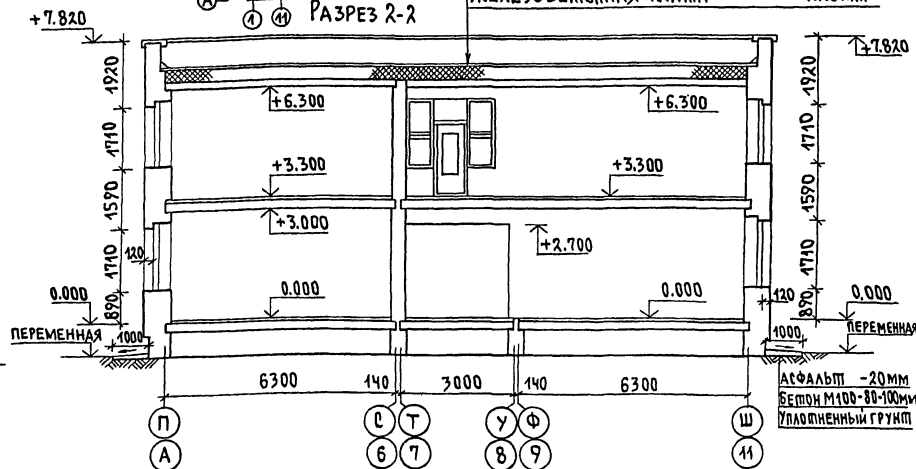
Architectural drawing of a building plan showing a section through a corridor and classrooms. The drawing includes dimensions for room widths (6300, 3000, 6300), corridor widths (1200, 1400), and room heights (6720, 4450, 4080, 4100). It also shows door openings (0-3 no. 2) and a staircase area labeled "УЧИТЕЛЬСКАЯ" (Teacher's Office). The drawing is oriented with a north arrow pointing towards the top right.

ОСИ БЛОКА „В“



РАЗРЕЗ 2-2

ЖЕЛЕЗОБЕТОННАЯ ПЛИТА - 220мм

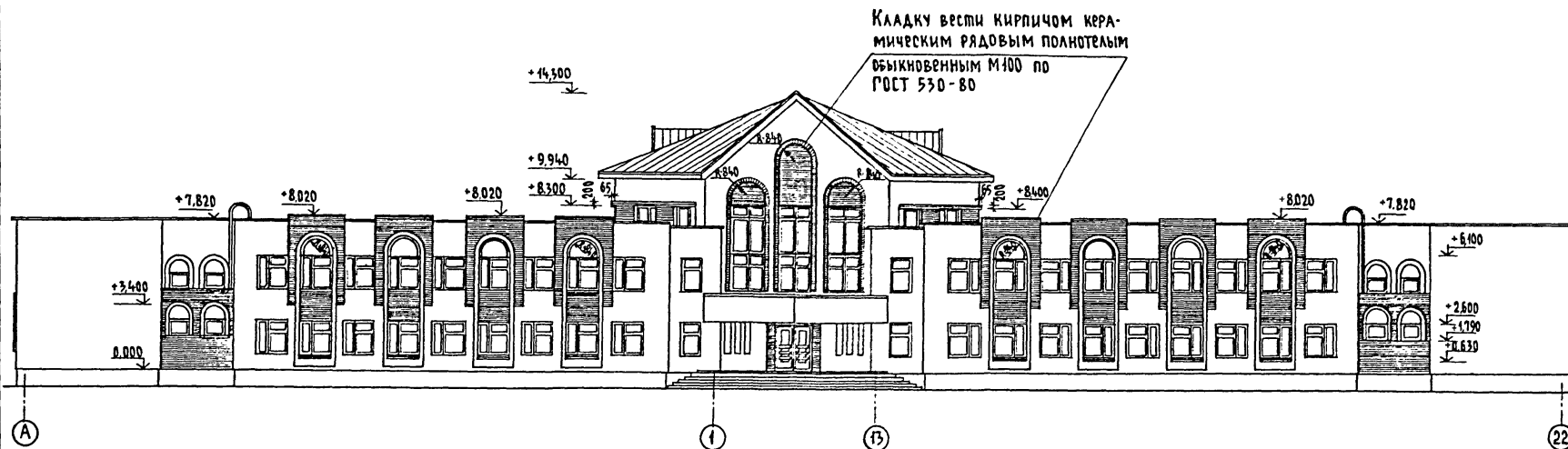


СПЕЦИФИКАЦИЯ СТОЛЯРНЫХ ИЗДЕЛИЙ

Марка поз.	Обозначение	Наименование	Кол. шт.	Масса ед. кг	Приме- чание
		<u>ОКНА</u>			
0-3	1.136-6	ОР 18-12 в	4		
		<u>ПОДКОННЫЕ ДОСКИ</u>			
ПО-2	ТК 18-2.86	ЦО 13.45.20	4		

[illegible]

600295-01 18



				ТМП 224 - 0 - 10.94-АС1		
				Архитектурные и конструктивные решения		
				зданий-блоков учебно воспитательного назначения		
Нач. отд.	Монтерева	В.И.		Средняя школа на 11 классов	Стандия	Лист
ГАП	КУВАКИН	В.И.		264 учащихся, из зданий-блоков	Р	12
ГМП	МАЙСЮК	В.И.				
Исполн.	КУВАКИН	В.И.		Фасад в осях А-22	ЦНИИЭП	
Норм. контр.	МАЙСЮК	В.И.			граждансельстрой	

Alb60M I

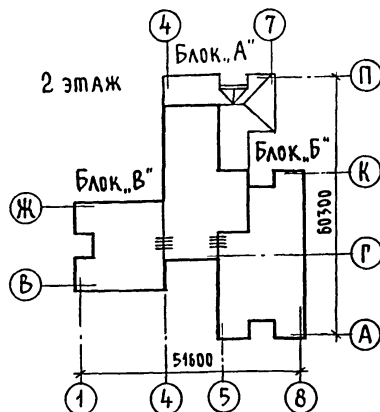
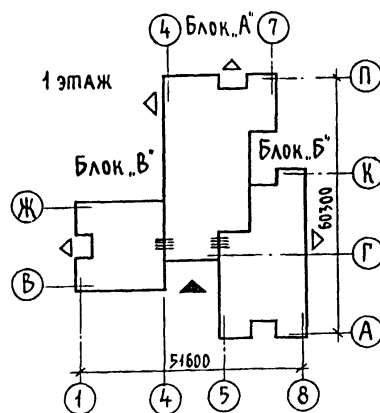
Марка поз.	Обозначение	Наименование	Количество (шт.)					Масса ед. кг.	Примечание
			БЛ. А	БЛ. Б	Блок В	Всего	БЛ. Б		
		<u>Оконные блоки</u>							
О-1	1. 236-6	ОР 21-18 в	40	—	—	40	—		
О-2		ОР 18-18 в	15	43	48	106	21		
О-3		ОР 18-12 в	13	14	10	37	7		
		<u>Дверные блоки наружные</u>							
ДН-1	1. 136.5-19	ДН 21-15 щр 1п	—	2	2	4	2		
ДН-2		ДН 21-13 щр 1п	4	—	2	6	—		
ДН-3		ДН 21-19 щр 1п	3	—	—	3	—		
ДН-4		ДН 21-19 щр 2п	1	—	—	1	—		
		<u>Дверные блоки внутренние</u>							
Д-1	1. 136-10	ДО 24-15 п	—	2	2	4	—		
Д-2		ДО 24-15	6	—	—	6	—		
Д-3		ДГ 24-15	2	12	10	24	7		
Д-4		ДГ 21-9	4	2	4	10	1		
Д-5		ДГ 21-9 лп	6	3	—	9	2		
Д-6		ДГ 21-9	11	—	—	11	—		
Д-7		ДГ 21-9 л	2	8	8	18	—		
Д-8		ДГ 21-8 п	1	—	—	1	—		
Д-9		ДГ 21-8	—	—	2	2	—		
Д-10		ДГ 21-7 п	7	1	1	9	1		
Д-11		ДГ 21-7 лп	7	—	—	7	—		

					TМП 224 - 0 - 10 - 94 - АС1
					Архитектурные и конструктивные решения зданий-блоков учебно-воспитательного назначения
Нач.отд.	Моисеева			Средняя школа на 11 классов -264 учащихся из зданий-блоков	Стадия Лист Листов Р 15
ГАП	Кубакин			Спецификация столярных изделий	ЦНИИЭП гражданского строительства
ГИП	Майсюк				
Исполнитель	Кубакин				
Норм. контр.	Майсюк				

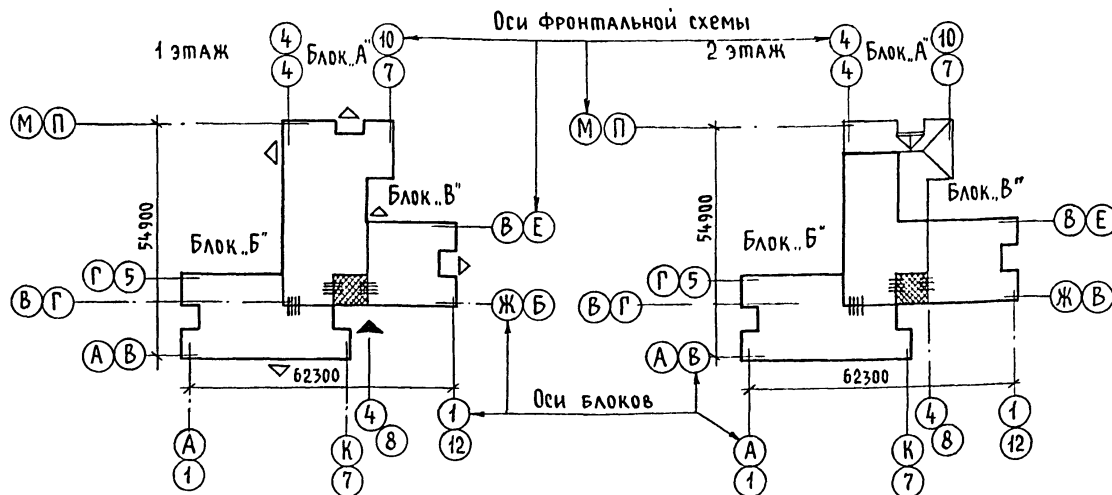
1500205-01 20

НОВОЕ СТРОИТЕЛЬСТВО

1. Компактная схема,
основной вариант



2. Фронтальная схема



Перечень блоков

- Блок „А“ - Общешкольные помещения
 1 этаж - Общешкольные помещения
 2 этаж - Общешкольные помещения
 Блок „Б“ - Учебные помещения
 I и II ступеней
 1 этаж - Классы 1-4й и мастерская
 2 этаж - Учебные кабинеты 5-9й
 Блок „В“ - Учебные помещения
 II ступени и мастерские
 1 этаж - Мастерские и кружковая
 2 этаж - Специализированные кабинеты

Условные обозначения

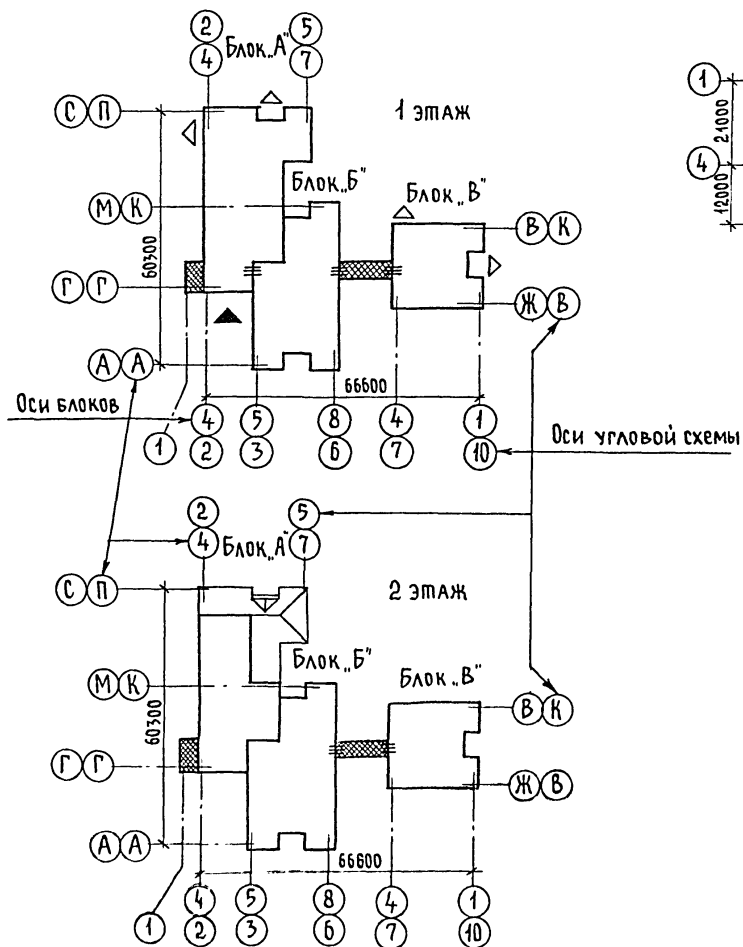
- непосредственные связи блоков
 — связи блоков через переход и доборные элементы
 ▲ главный вход в здание
 △ выходы на участок
 ▨ существующее здание школы

ТМП 224-0-10.94-АС2			
Архитектурные и конструктивные решения зданий-блоков учебно-воспитательного назначения			
Основная школа на 9 классов- 162 учащихся из зданий-блоков			
Нач. отд.	Моисеева	В.И.	Студия
ГАП	Кубакин	И.И.	Лист
ГИП	Майсюк	Н.С.	Листов
Исполн.	Шишков	С.С.	Р
Норм. контр.	Майсюк	Н.С.	1
Компоновочные схемы блоков (начало)			23
ЦНИИЭП Госстансельстрой			

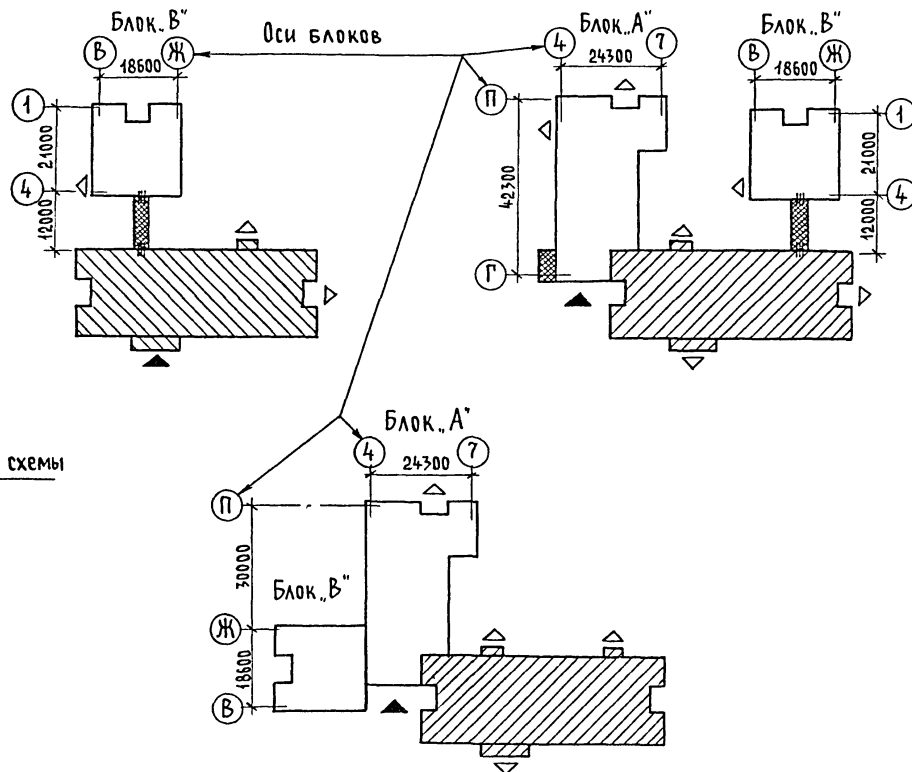
1600295-01 21

НОВОЕ СТРОИТЕЛЬСТВО

3. УГЛОВАЯ СХЕМА



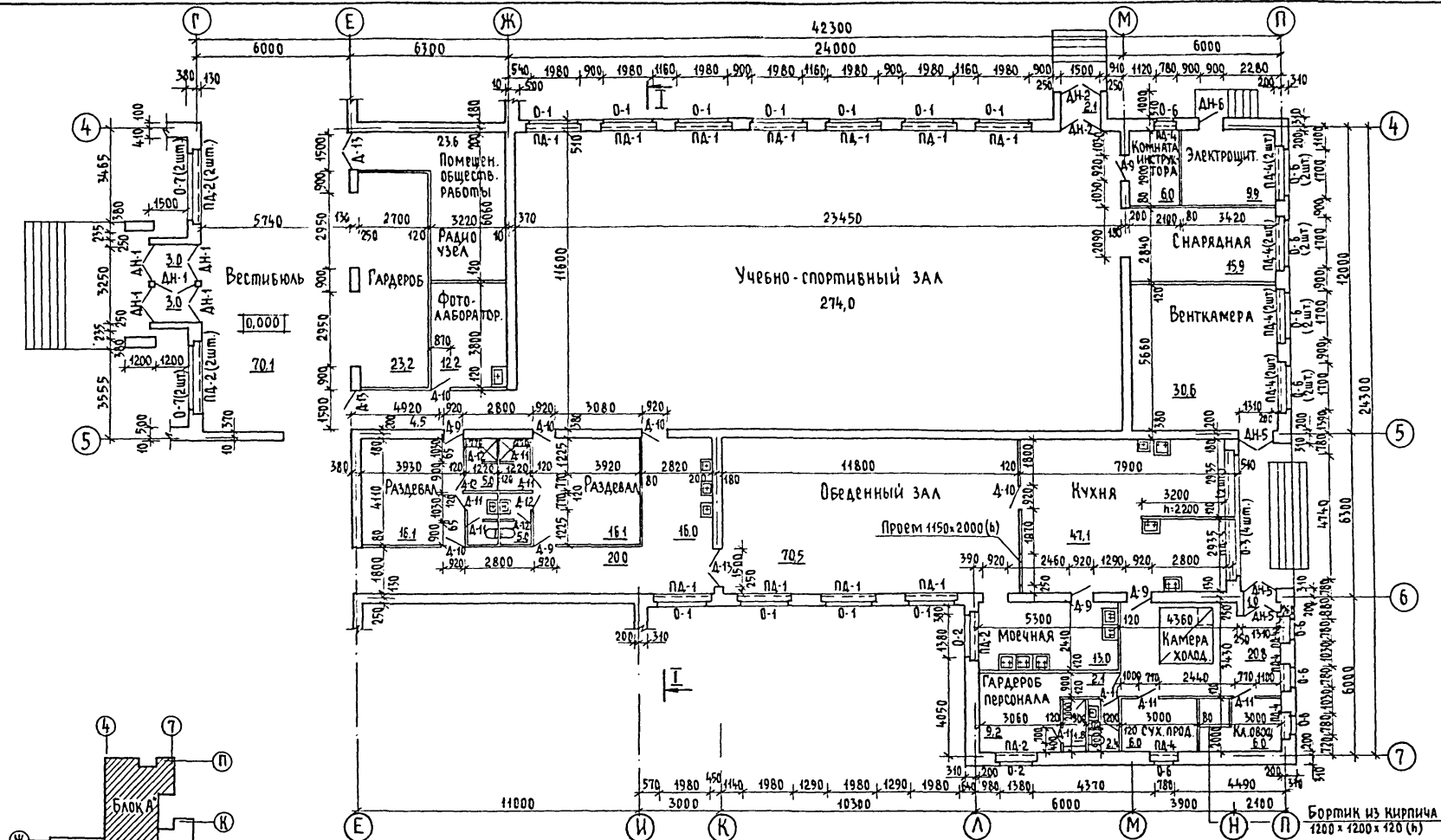
Реконструкция



Инв. № подл. Подпись и дата в зам. инв. №

ТМР 224-0-10.94-АС 2			
Архитектурные и конструктивные решения зданий-блоков учебно-воспитательного назначения			
Основная школа на 9 классов-162 учащихся из зданий-блоков		Стадия	Лист
		Р	2
Компоновочные схемы блоков (окончание)		ЦНИИЭП Гражданского строительства	

1300295-01 22

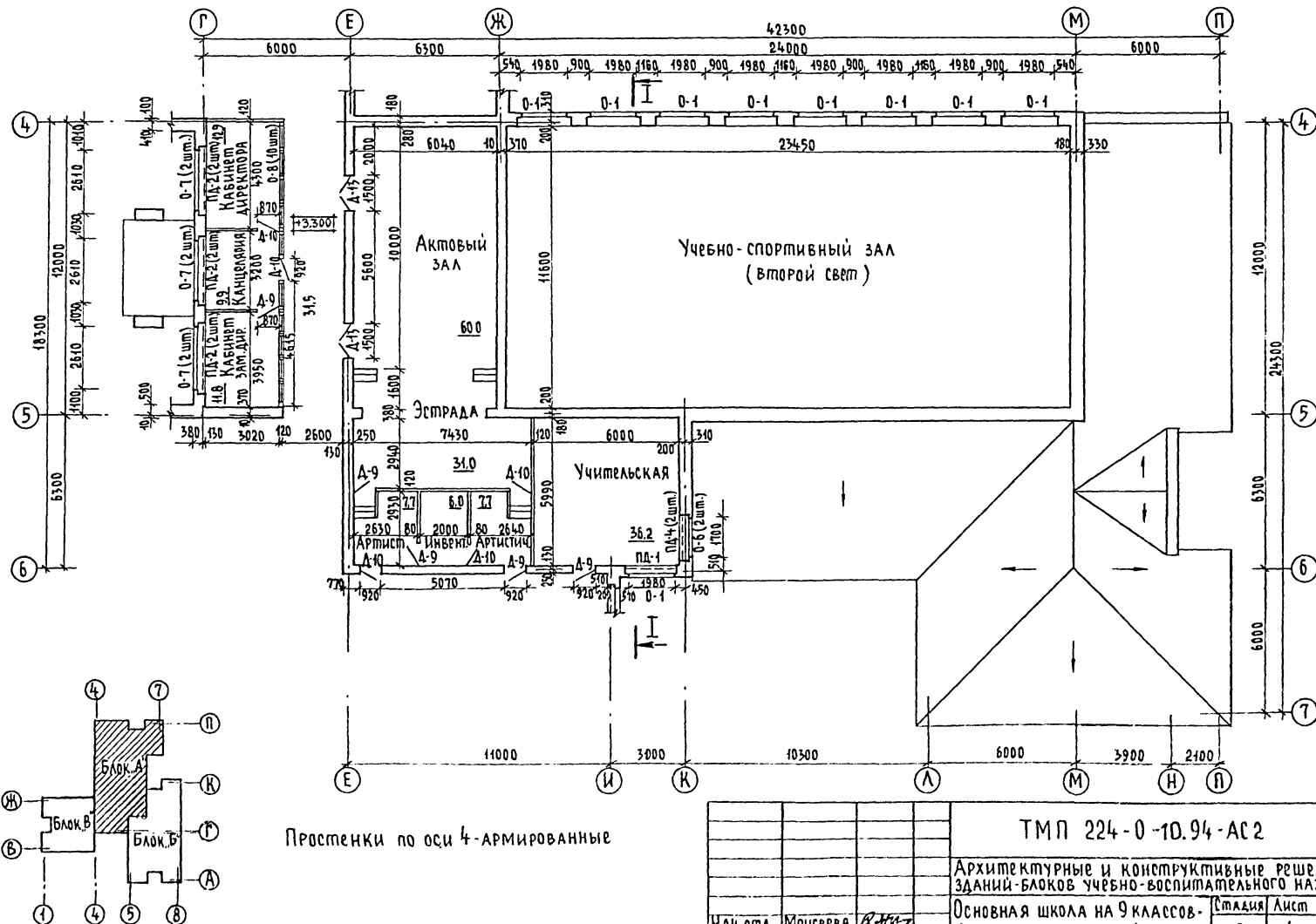


Простенки по оси 4 армированные

[illegible]

400295-01 23

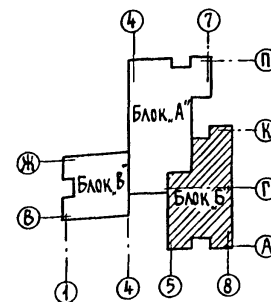
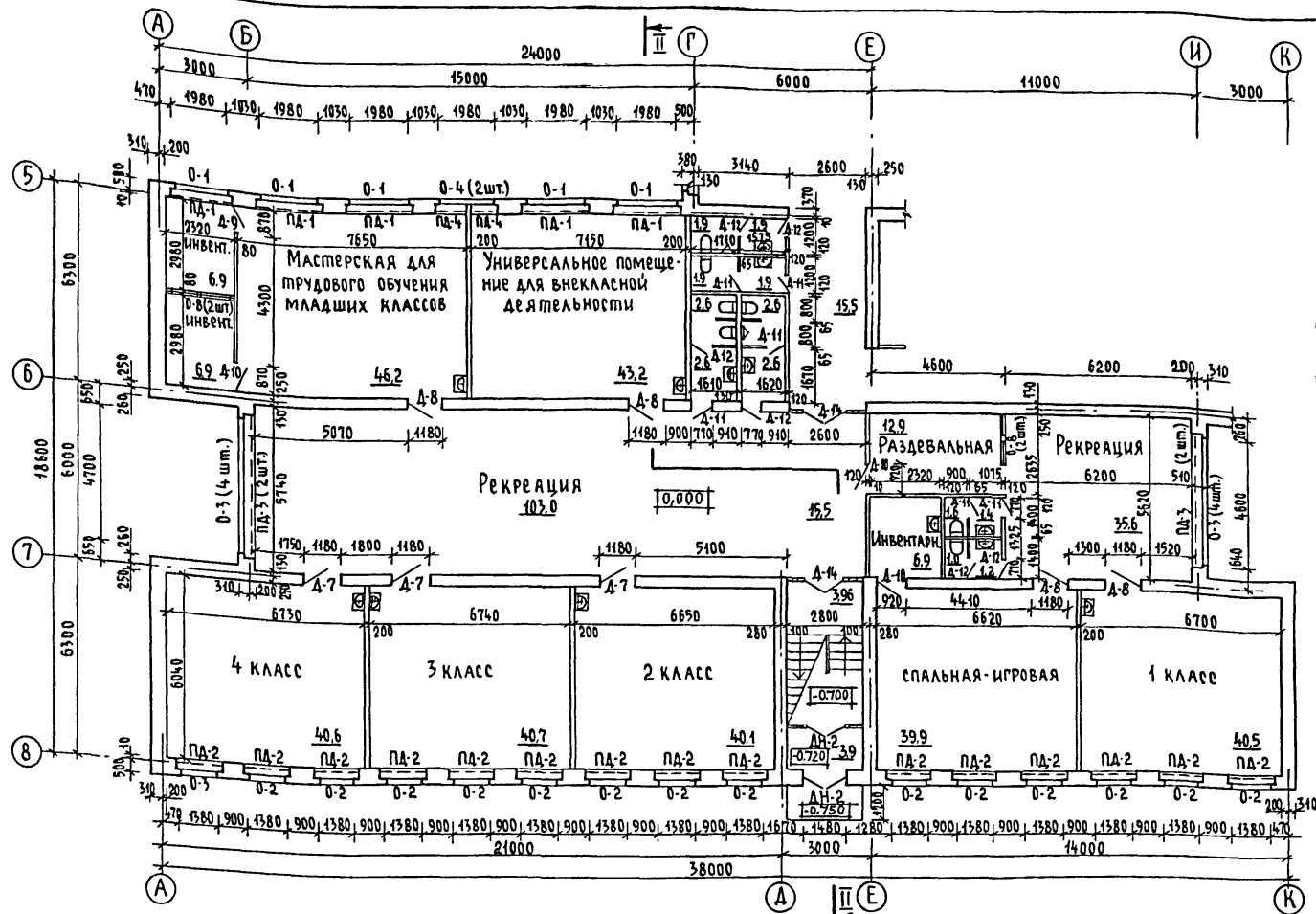
Альбом I



ТМП 224-0-10.94-АС2			
Архитектурные и конструктивные решения зданий-блоков учебно-воспитательного назначения			
Основная школа на 9 классов - 162 учащихся из зданий-блоков		Стация	Лист
		Р	4
Блок "А". Основной вариант. План 2 ^{го} этажа		ЦНИИЭП	
		Граждансельстрой	

1500245-61 24

Альбом I



Инв. № подл. Подпись и дата Взам. инв. №

ТМР 224 - 0 - 10.94 - АС2			
Архитектурные и конструктивные решения зданий-блоков учебно-воспитательного назначения			
Нач. отд.	Монтерев		Стадия
ГАП	Кувакин		Лист
ГИП	Майсюк		Листов
Исполн.	Шишков		Р
Норм. контр.	Майсюк	ЦНИИЭП	
		Граждансельстрой	

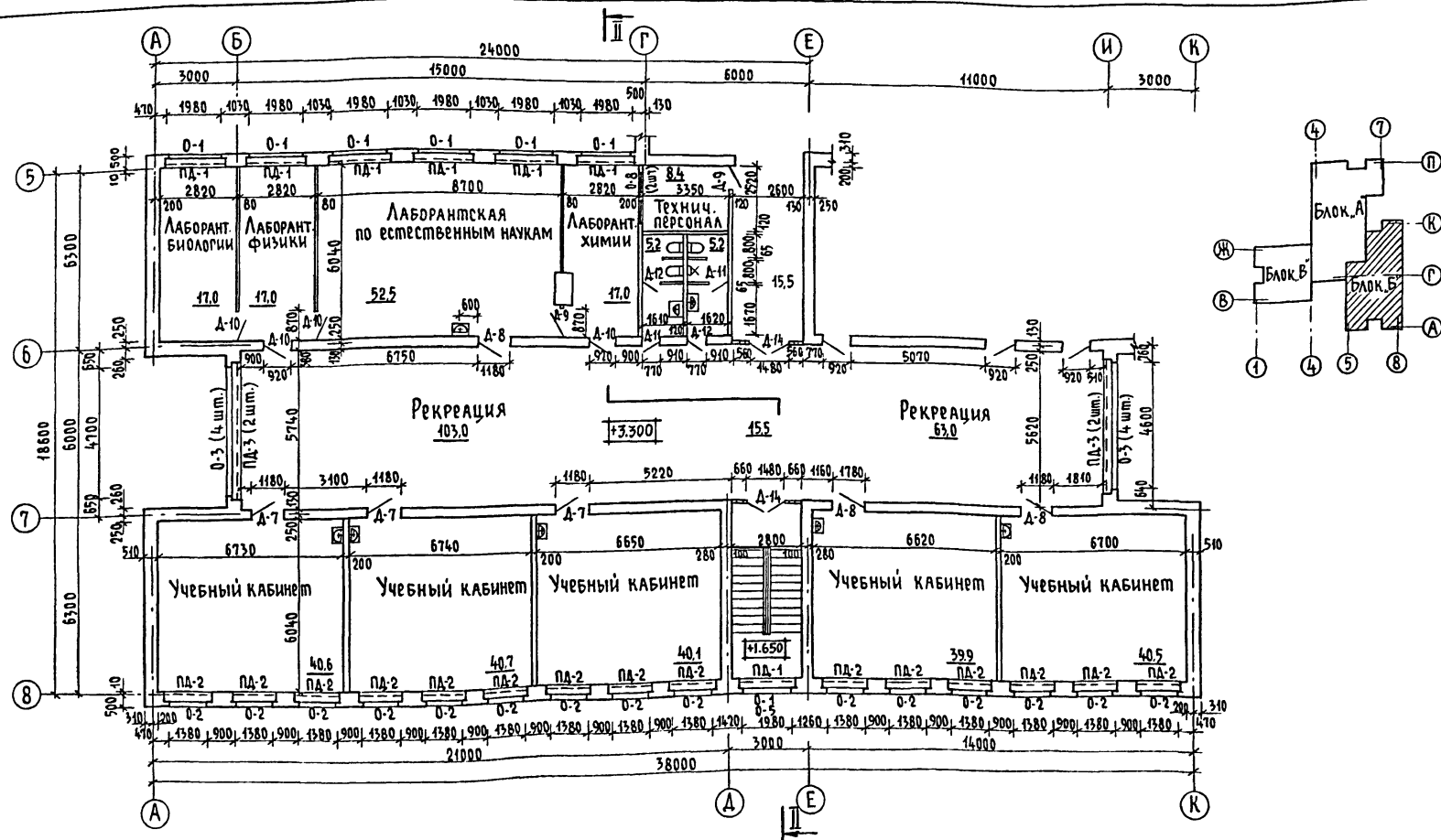
Основная школа на 9 классов - 162 учащихся из зданий-блоков

Блок Б. Основной вариант. План 1-го этажа.

400295-01 25

Альбом I

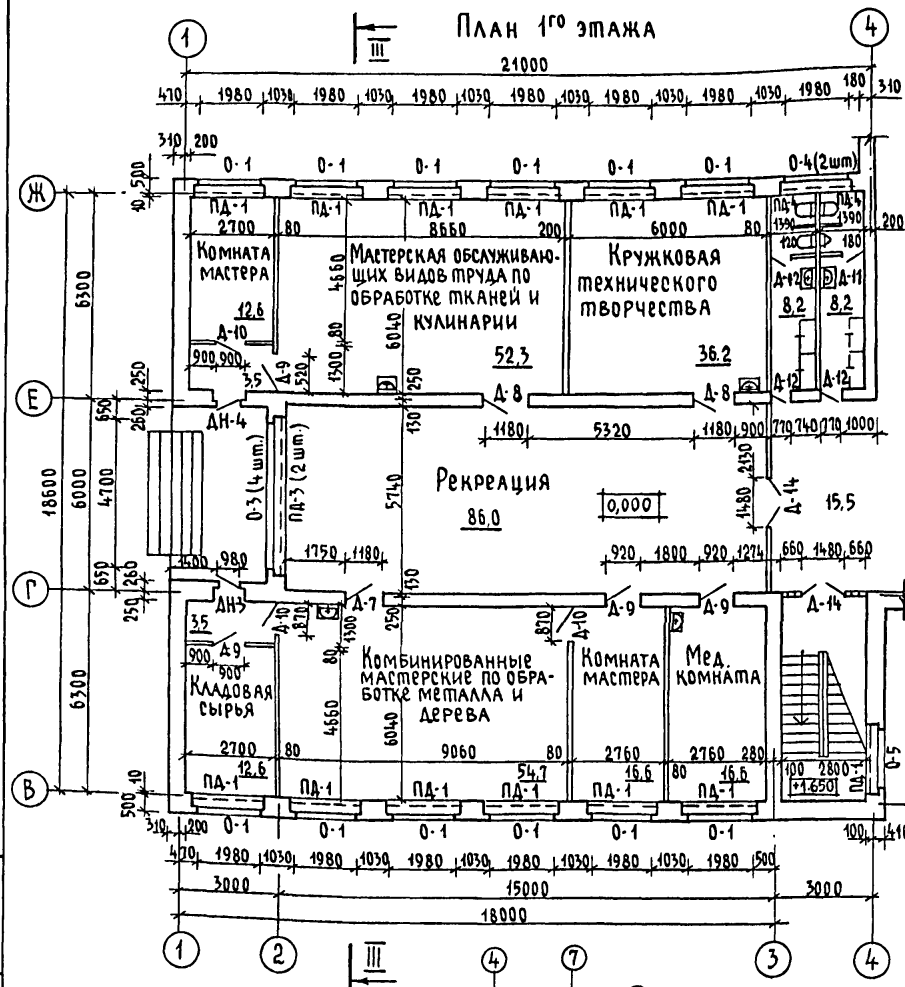
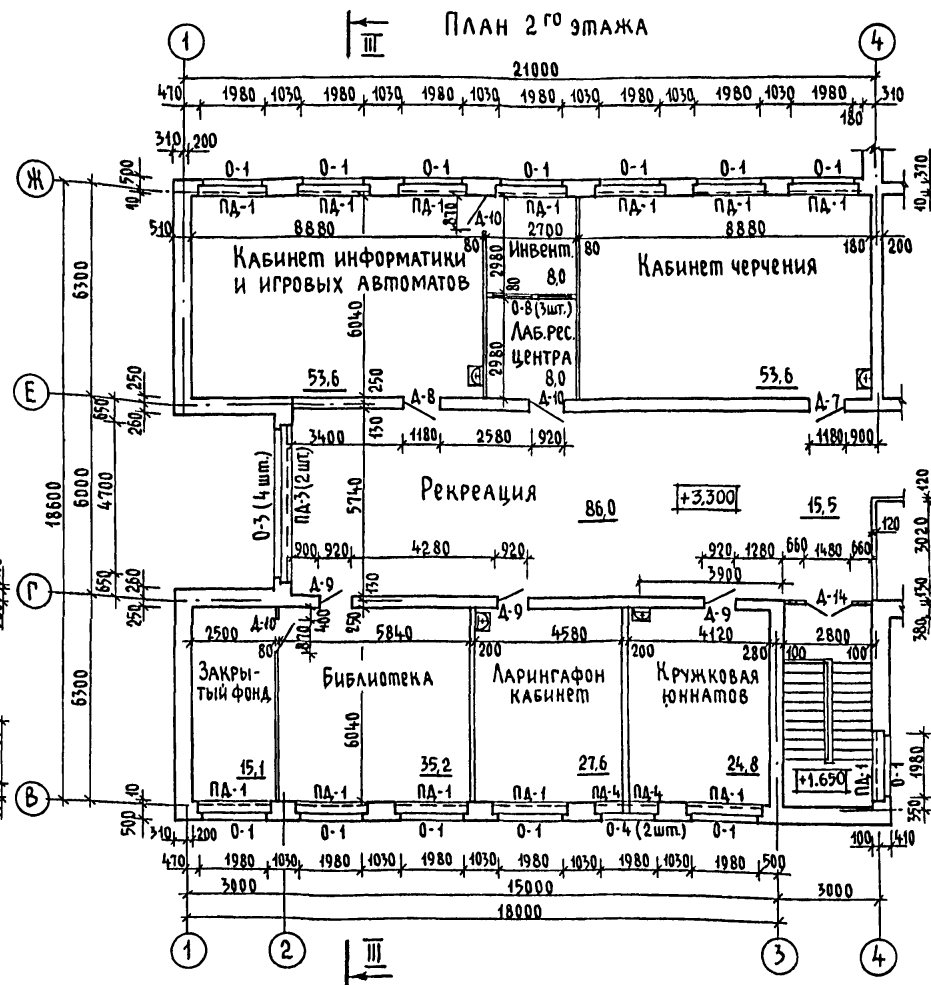
Инв. № подл. Подпись и дата (взам. инв. №)



ТМП 224-0-10.94-АС2			
Архитектурные и конструктивные решения зданий-блоков учебно-воспитательного назначения			
Нац. отд.	Монсерева	Кухвакин	Майсюк
ГАП	Майсюк	Майсюк	Майсюк
Исполнил	Шишков	Майсюк	Майсюк
Норм. контр.	Майсюк	Майсюк	Майсюк
Основная школа на 9 классов-162 учащихся из зданий-блоков		Стация	Лист
Блок Б. Основной вариант. План 2-го этажа		Р	Б
		ЦНИИЭП	
		Граждансельстрой	

ЦС.Р.95-01 1.6

Альбом I

План 1^{го} этажаПлан 2^{го} этажа

ТМР 224-0-10.94-АС2

Архитектурные и конструктивные решения
зданий-блоков учебно-воспитательного назначенияОсновная школа на 9 классов-
162 учащихся из зданий-блоковСтраница Лист Листов
Р 7Блок "Б" Основной вариант.
Планы 1^{го} и 2^{го} этажейЦНИИЭП
Граждансельстрой

1306.295-01 27

Спецификация столярных изделий

Марка поз.	Обозначение	Наименование	Кол. на блок			Всего
			Бл. А	Бл. Б	Бл. В	
1	2	3	4	5	6	7
<u>Оконные блоки</u>						
О-1	ГОСТ 11214-86	ОР 21-21 в	20	12	25	57
О-2	ГОСТ 11214-86	ОР 21-15 в	2	30	—	32
О-3	ГОСТ 11214-86	ОР 21-12 в	4	16	8	28
О-4	ГОСТ 11214-86	ОР 21-9 в	—	2	4	6
О-5	ГОСТ 11214-86	ОР 12-21 в	—	1	1	2
О-6	ГОСТ 11214-86	ОР 9-9	15	—	—	15
О-7	ГОСТ 11214-86	ОР 21-13,9 в	10	—	—	10
О-8	ГОСТ 11214-86	ОС 12-9 в	10	6	3	19
О-9		1-9-9	чердак			11
<u>Подоконные плиты</u>						
ПА-1	Серия 1. 136. 1-13 в. 1	ПО 22. 25. 45-Т-Д	12	12	26	50
ПА-2	Серия 1. 136. 1-13 в. 1	ПО 16. 25. 45-Т-Д	12	30	—	42
ПА-3	Серия 1. 136. 1-13 в. 1	ПО 25. 25. 45-Т-Д	2	8	4	14
ПА-4	Серия 1. 136. 1-13 в. 1	ПО 10. 25. 45-Т-Д	15	2	4	21

1	2	3	4	5	6	7
<u>Дверные блоки наружные</u>						
ДН-1	Серия 1. 136. 5-19	ДН 24-15 АЩР 2п	5	—	—	5
ДН-2	Серия 1. 136. 5-19	ДН 21-15 ЩР 1п	2	2	—	4
ДН-3	Серия 1. 136. 5-19	ДС 21-9 ЩР 2п	—	—	1	1
ДН-4	Серия 1. 136. 5-19	ДС 21-9 ЩР 2п1	—	—	1	1
ДН-5	Серия 1. 136. 5-19	ДС 21-13 рт	3	—	—	3
ДН-6	Серия 1. 136. 5-19	ДС 19-9 рт	1	—	—	1
<u>Дверные блоки внутренние</u>						
Д-7	Серия 1. 136-10	ДГ 21-12	—	6	2	8
Д-8	Серия 1. 136-10	ДГ 21-12 л	—	7	3	10
Д-9	Серия 1. 136-10	ДГ 21-9	10	3	7	20
Д-10	Серия 1. 136-10	ДГ 21-9 л	10	6	5	21
Д-11	Серия 1. 136-10	ДГ 21-8	8	8	1	17
Д-12	Серия 1. 136-10	ДГ 21-8 л	5	8	3	16
Д-13	Серия 1. 136-10	ДГ 24-15	5	—	—	5
Д-14	Серия 1. 136-10	ДГ 24-15	—	4	3	7

Альбом I

Лист № подл. Подпись и дата Взам инв. №

			ТМ П 224-0-10.94-АС 2			
			Архитектурные и конструктивные решения зданий-блоков учебно-воспитательного назначения			
			Основная школа на 9 классов- 162 учащихся из зданий-блоков	Стация	Лист	Листов
Нач. отд.	Моисеева	В.И.		Р	8	
ГАП	Кубакин	В.И.				
ГИП	Майсюк	В.И.				
Исполнил	Шишков	В.И.	Блоки "А", "Б", "В". Основной вариант.	ЦНИИЭП Граждансельстрой		
Норм. контр.	Майсюк	В.И.	Спецификация столярных изделий			

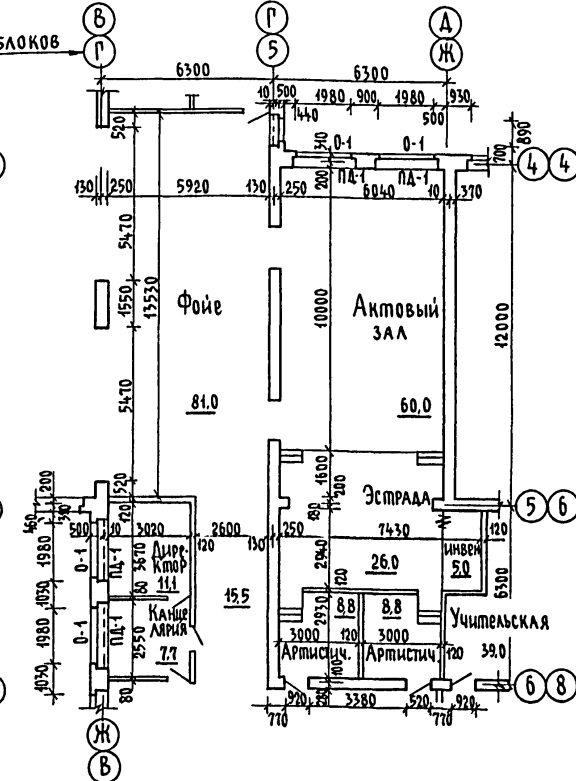
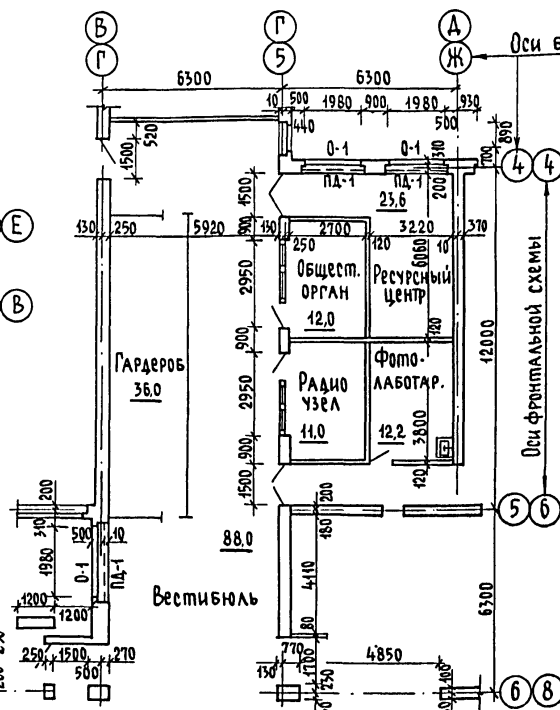
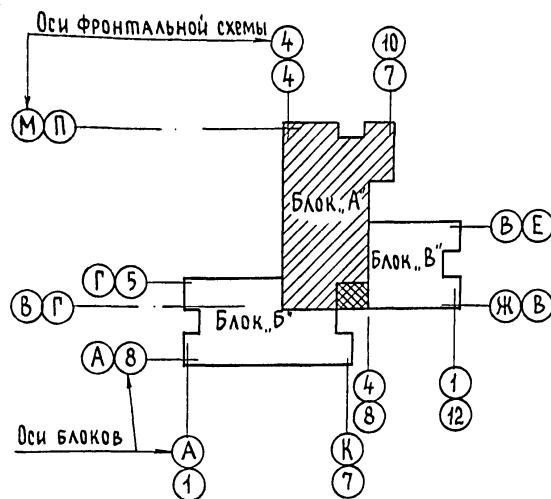
1300.195-01 28

Элементы блокировки при фронтальной схеме блока „А“

Фронтальная схема

Фрагмент плана 1^{го} этажаФрагмент плана 2^{го} этажа

Альбом I

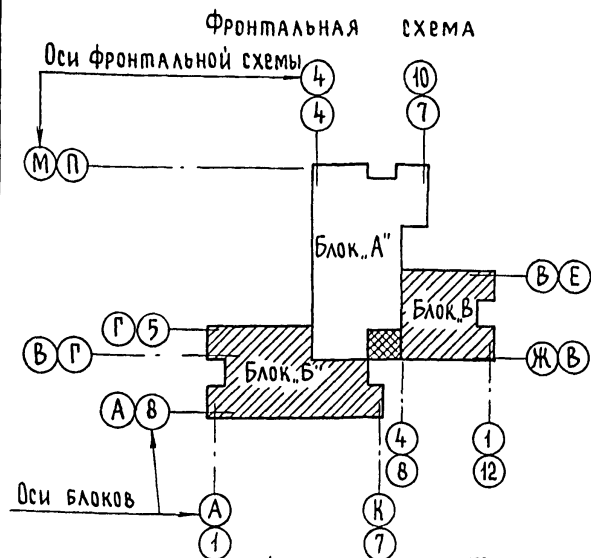


Дополнительная спецификация столярных изделий

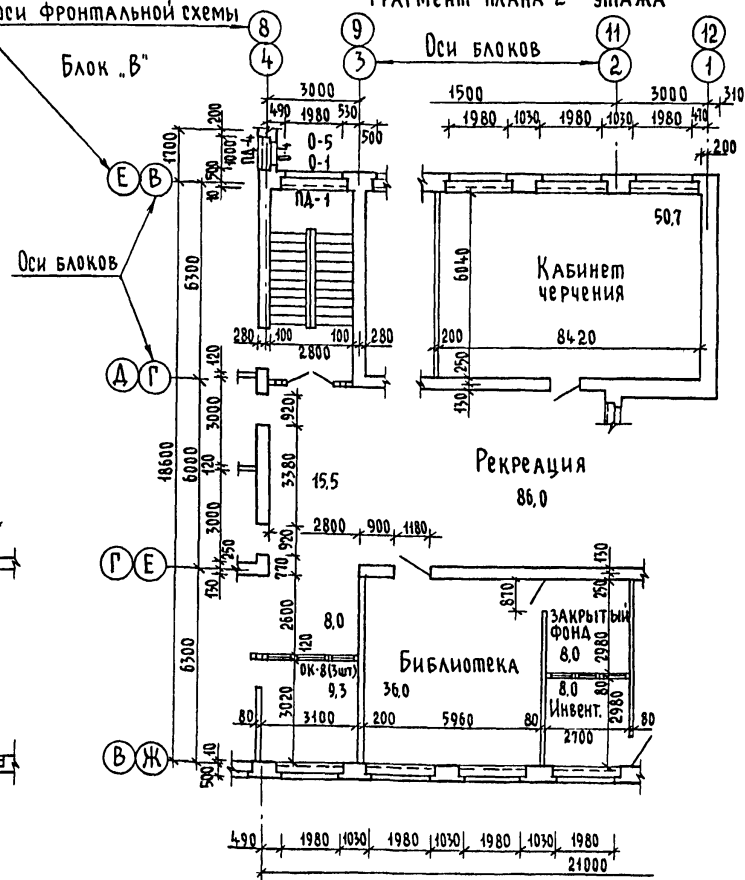
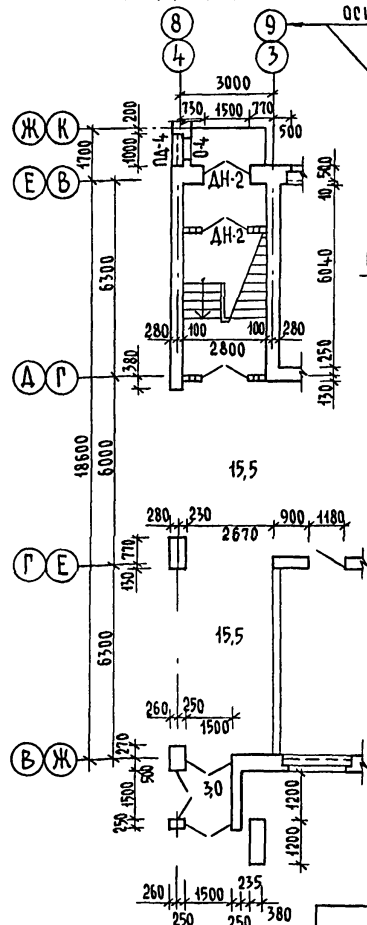
Марка поз.	Обозначение	Наименование	Кол. на блок			Пере-ход	Всего
			Бл. А	Бл. Б	Бл. В		
		<u>Оконные блоки</u>					
О-1	ГОСТ 11214 - 86	ОР 21 - 24 в	4	2	1	3	10
О-4	ГОСТ 11214 - 86	ОР 21 - 9 в	—	2	2	—	4
О-5	ГОСТ 11214 - 86	ОР 12 - 21 в	—	—	1	—	1
		<u>Подоконные доски</u>					
ПА-1	Серия 1. 136. 1-13 в.1	ПО 22. 25. 45 -Т-Д	4	2	1	3	10
ПА-4	Серия 1. 136. 1-13 в.1	ПО 10. 25. 45 -Т-Д	—	2	2	—	4
		<u>Дверные блоки наружные</u>					
ДН-2	Серия 1. 136. 5 -19	ДН 21- 15 щр 1п	—	—	2	—	2

ТМП 224-0-10.94-АС 2			
Архитектурные и конструктивные решения зданий-блоков учебно-воспитательного назначения			
Основная школа на 9 классов - 162 учащихся из зданий-блоков			
Нач. отд.	Моисеева	В.И.	Лист
ГАП	Кувалкин	В.И.	Лист
Гип	Майсюк	В.И.	Лист
Исполнил	Шишков	В.И.	Лист
Норм. контр.	Майсюк	В.И.	Лист
Элементы блокировки при фронтальной схеме. Блок „А“			ЦНИИЭП Граждансельстрой

400195-01 29

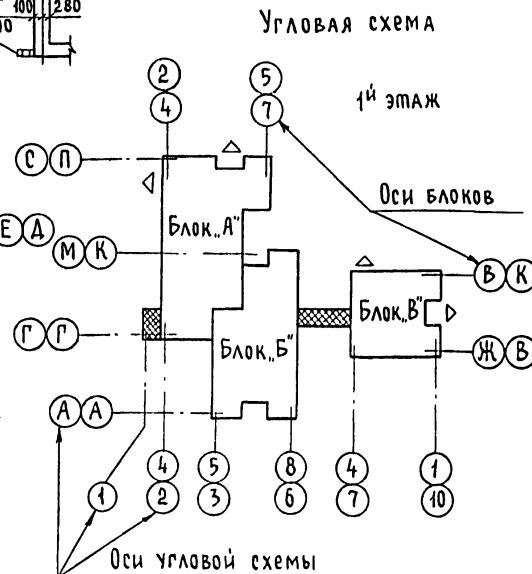
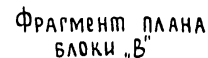
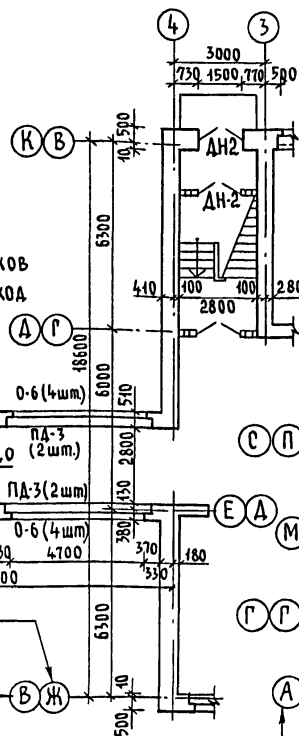
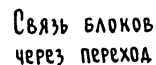
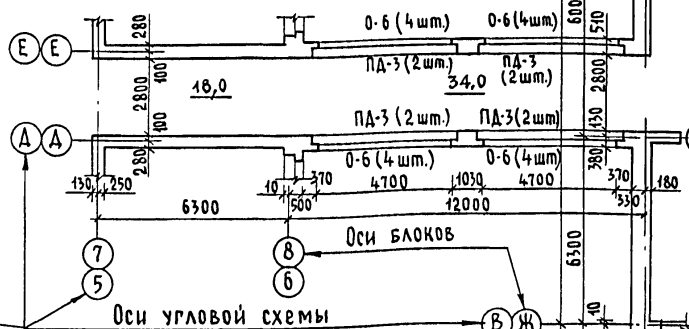
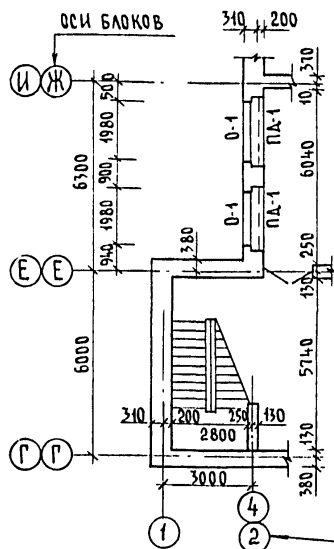


Элементы блокировки при фронтальной схеме



ТМП 224-0-10.94-АС2				
Архитектурные и конструктивные решения зданий-блоков учено-воспитательного назначения				
Нач. отд.	Моисеева	Ф.И.О.	Основная школа на 9 классов-162 учащихся из зданий-блоков	Страниц
ГАП	Кувакин	Инициалы	Р	Лист
ГИП	Майсюк	Инициалы	10	Листов
Исполнил	Шишков	Инициалы	Элементы блокировки при фронтальной схеме. Блоки „Б“ и „В“	
Норм. контр.	Майсюк	Инициалы	ЦНИИЭП гражданскострой	

ФРАГМЕНТ ПЛАНА
БЛОКА „А“



Дополнительная спецификация столярных изделий

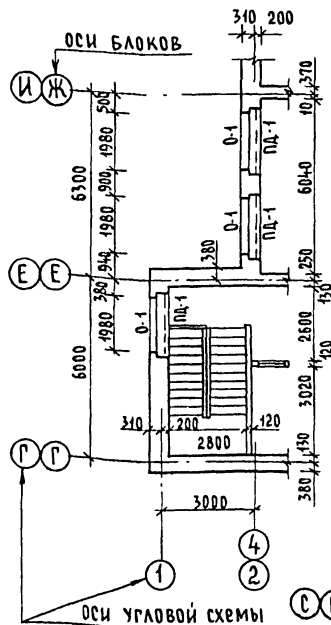
Марка поз.	Обозначение	Наименование	Кол. на блок			Переход	Всего
			Бл. А	Бл. Б	Бл. В		
		<u>Оконные блоки</u>					
О-1	ГОСТ 11214 - 86	ОР 21 - 21 в	5	—	1	—	6
О-5	ГОСТ 11214 - 86	ОР 12 - 21 в	—	—	1	—	1
О-6	ГОСТ 11214 - 86	ОР 9 - 9	—	—	—	32	32
		<u>Подоконные доски</u>					
ПА-1	Серия 1. 136. 1-13 в. 1	ПО 22. 25. 45 - Т-Д	5	—	1	—	6
ПА-3	Серия 1. 136. 1-13 в. 1	ПО 25. 25. 45 - Т-Д	—	—	—	16	16
		<u>Дверные блоки наружные</u>					
ДН-2	Серия 1. 136. 5 - 19	ДН 21 - 15 шр 1п	—	—	2	—	2
		<u>Дверные блоки внутренние</u>					
Д-10	Серия 1. 136 - 10	ДГ 21 - 9л	—	—	2	—	2

					ТМП 224-0-10.94-АС2			
					Архитектурные и конструктивные решения зданий-блоков учебно-воспитательного назначения			
					Основная школа на 9 классов- 162 учащихся из зданий-блоков	Статья	Лист	Листов
Нач. ОМД.	Моисеева	В.И.			Элементы блокировки при угловой схеме блоки „А“, „Б“, „В“. 1этаж	Р	11	
ГАП	Кувакин	И.И.				ЦНИИЭП ГРАЖДАНСЕЛЬСТРОЙ		
ГИП	Маисюк	Л.И.						
Исполнитель	Шишков	В.И.						
Норм. контр.	Маисюк	Л.И.						

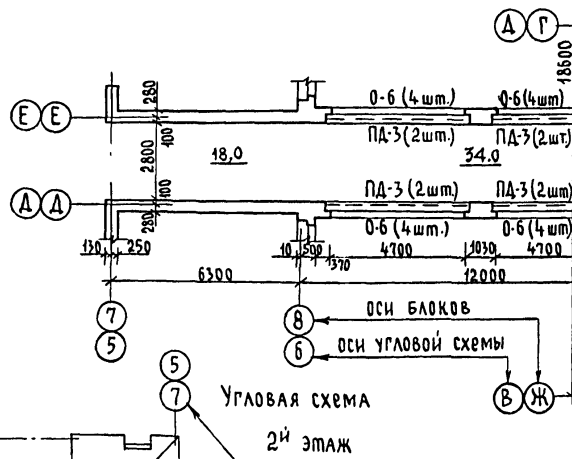
ИНВ. № ПОДЛ. ПОДПИСЬ И ДАТА ВЗАМ. ИНВ. N

Элементы блокировки при угловой схеме, 2-й этаж

Фрагмент плана
блока „А“

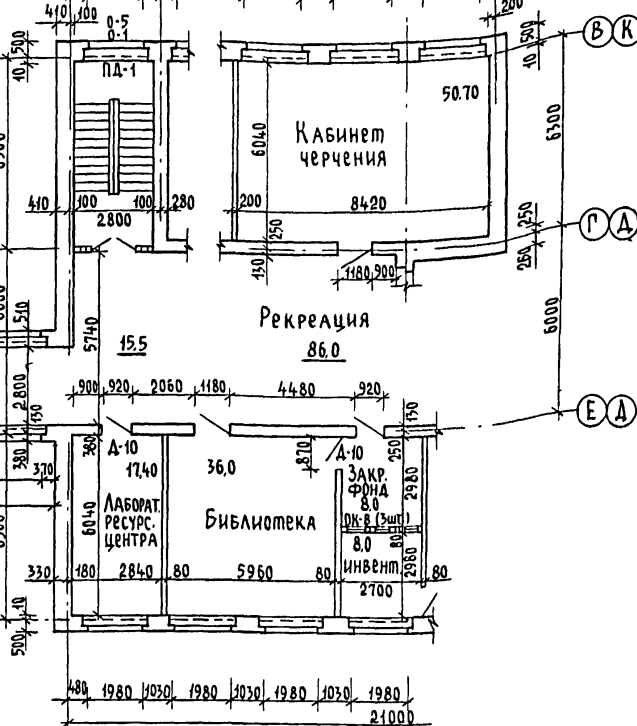


Фрагмент плана
блока „Б“

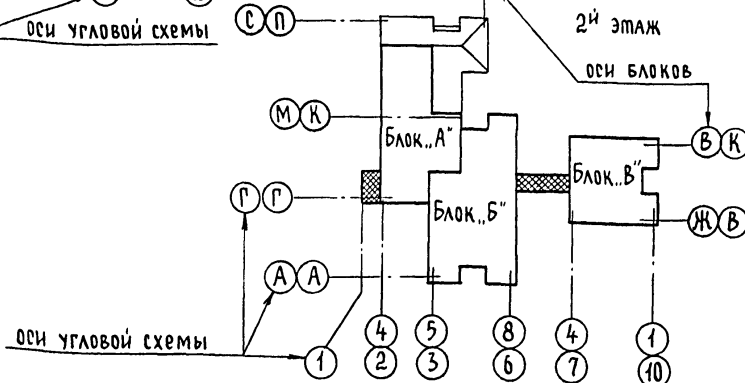


Связь блоков
через переход

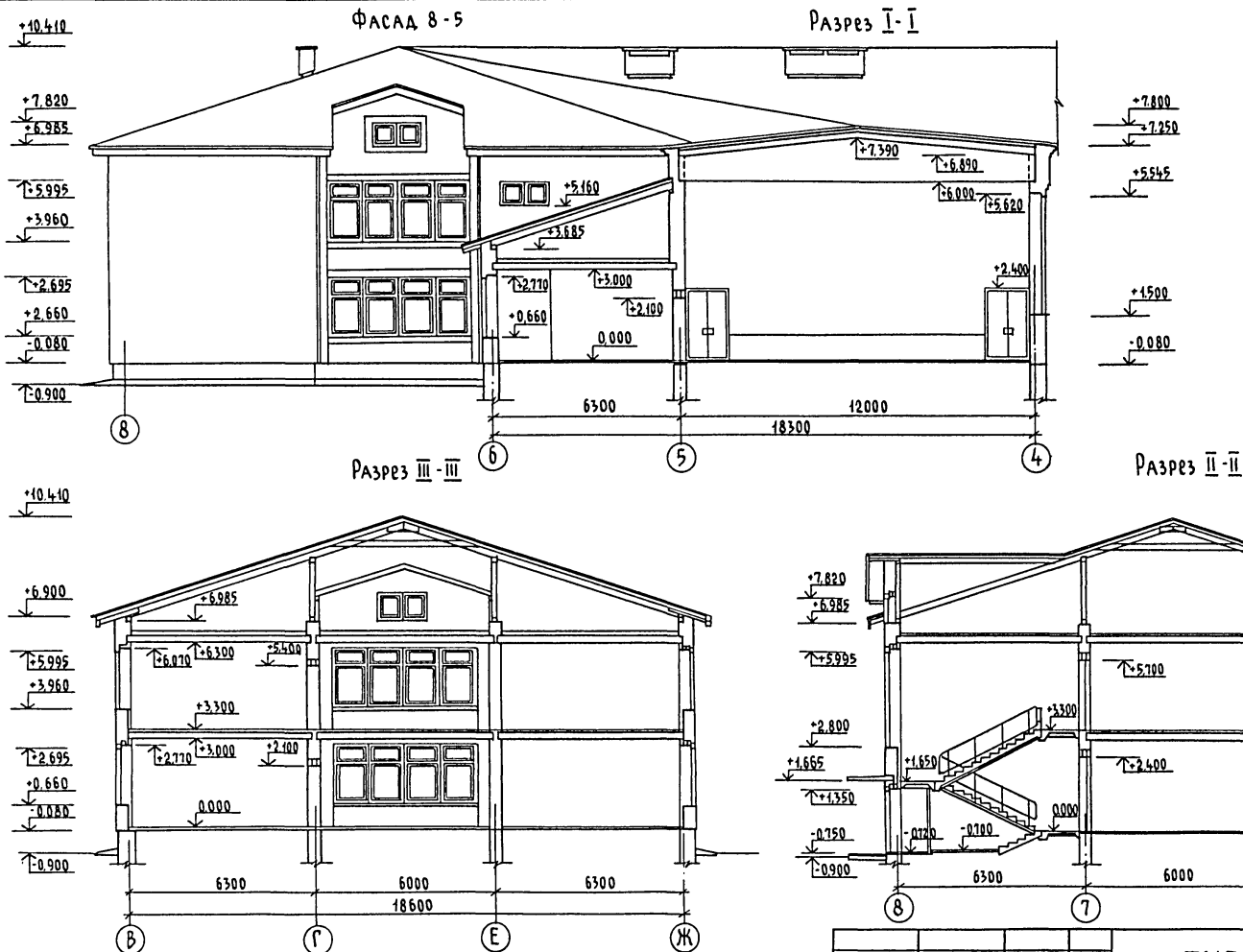
Фрагмент плана
блока „В“



Угловая схема
2-й этаж

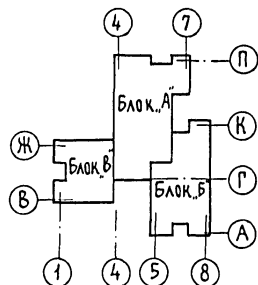
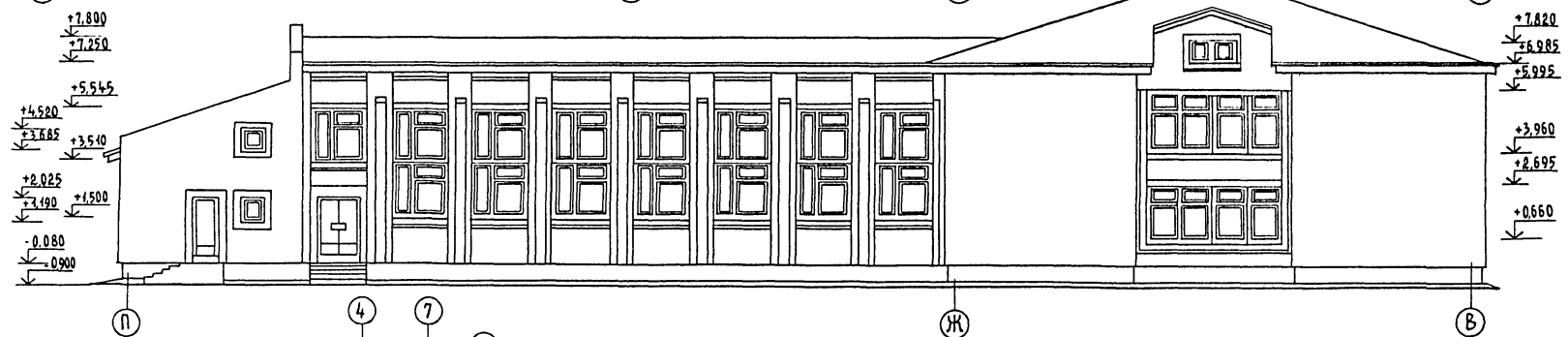
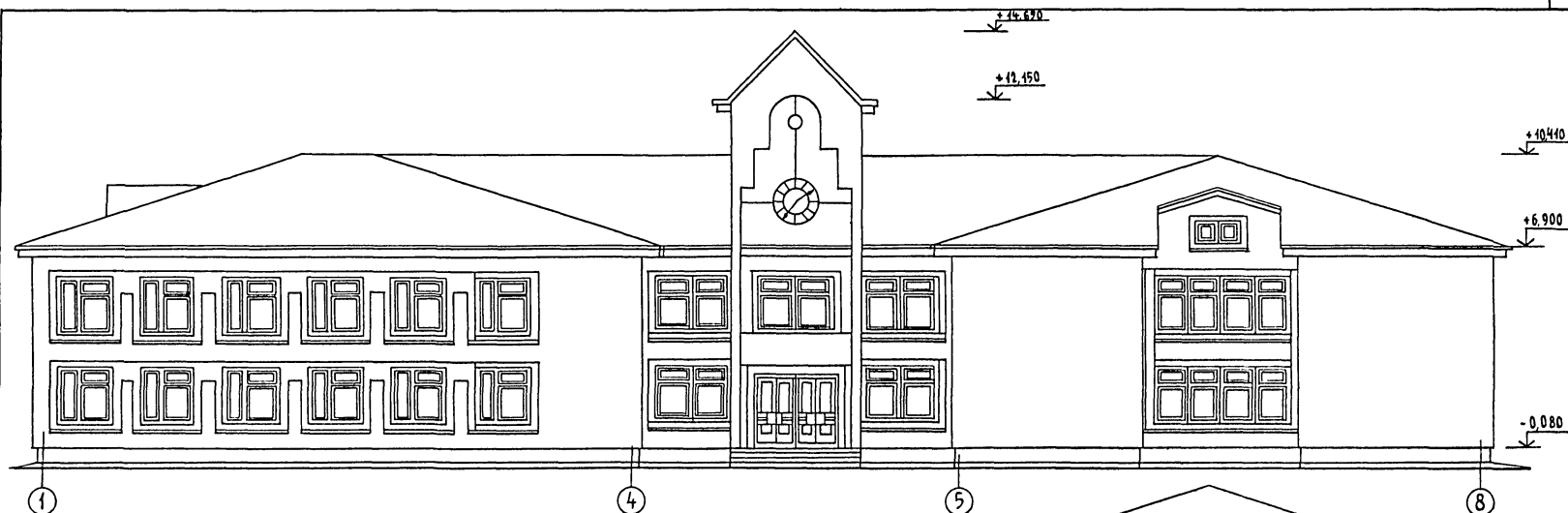


					ТМР 224-0-10.94 - АС2			
					Архитектурные и конструктивные решения зданий-блоков учебно-воспитательного назначения			
					Основная школа на 9 классов - 162 учащихся из зданий-блоков	Страниц	Лист	Листов
Нач. отд.	Моисеева	Кувакин				Р	12	
ГАП	Кувакин				Элементы блокировки при угловой схеме 2-го этажа блоков „А“, „Б“ и „В“	ЦНИИЭП ГРАЖДАНСКОГО СТРОИТЕЛЬСТВА		
ГПИ	Майсюк							
Исполнил	Шишков							
Норм. контр.	Майсюк							



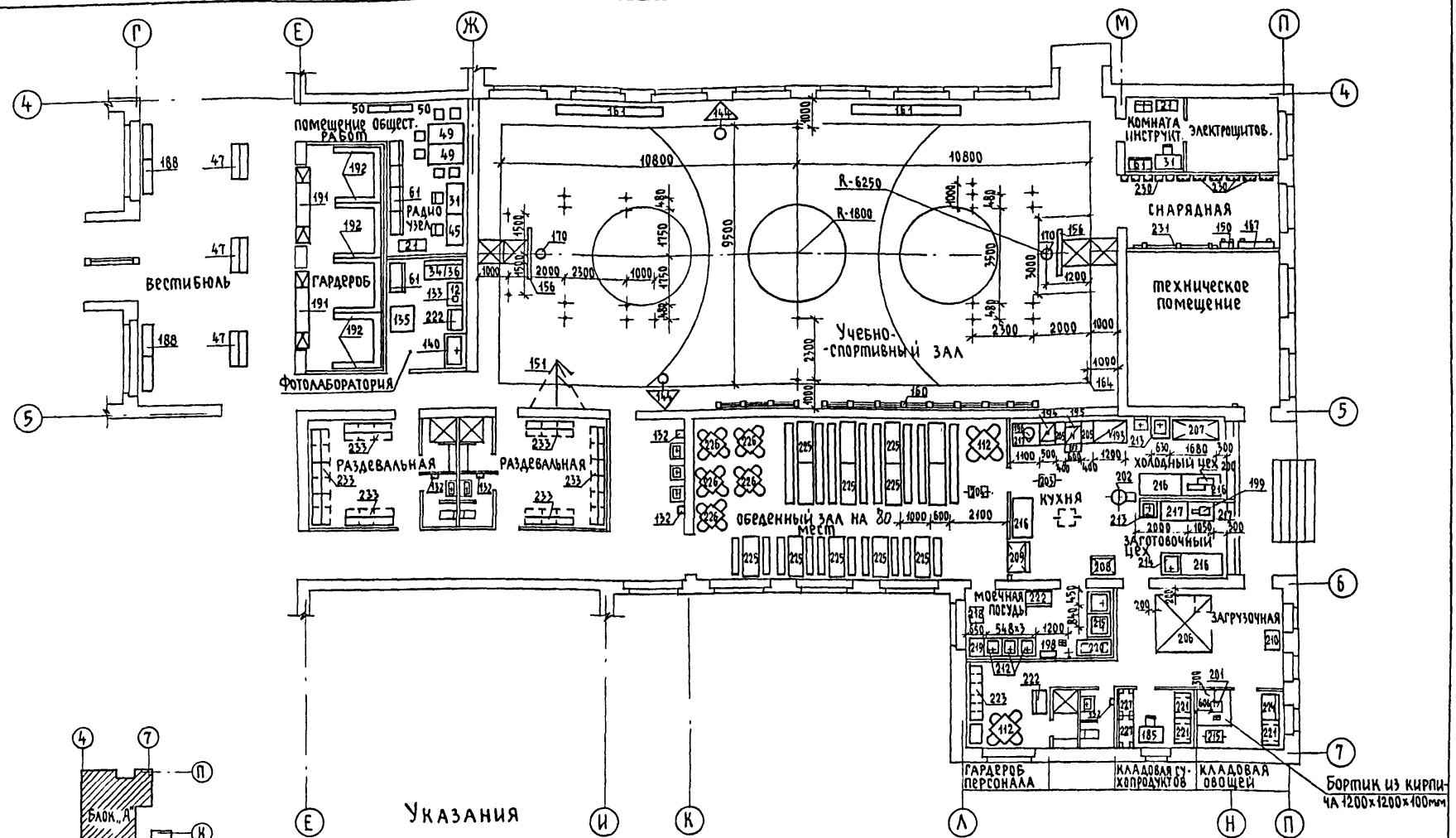
--	--	--	--	--	--	--	--	--	--	--	--	--	--	--	--	--	--	--	--	--	--	--	--	--	--	--	--	--	--	--	--	--	--	--	--	--	--	--	--	--	--	--	--	--	--	--	--	--	--	--	--	--	--	--	--	--	--	--	--	--	--	--	--	--	--	--	--	--	--	--	--	--	--	--	--	--	--	--	--	--	--	--	--	--	--	--	--	--	--	--	--	--	--	--	--	--	--	--	--	--	--	--	--	--	--	--	--	--	--	--	--	--	--	--	--	--	--	--	--	--	--	--	--	--	--	--	--	--	--	--	--	--	--	--	--	--	--	--	--	--	--	--	--	--	--	--	--	--	--	--	--	--	--	--	--	--	--	--	--	--	--	--	--	--	--	--	--	--	--	--	--	--	--	--	--	--	--	--	--	--	--	--	--	--	--	--	--	--	--	--	--	--	--	--	--	--	--	--	--	--	--	--	--	--	--	--	--	--	--	--	--	--	--	--	--	--	--	--	--	--	--	--	--	--	--	--	--	--	--	--	--	--	--	--	--	--	--	--	--	--	--	--	--	--	--	--	--	--	--	--	--	--	--	--	--	--	--	--	--	--	--	--	--	--	--	--	--	--	--	--	--	--	--	--	--	--	--	--	--	--	--	--	--	--	--	--	--	--	--	--	--	--	--	--	--	--	--	--	--	--	--	--	--	--	--	--	--	--	--	--	--	--	--	--	--	--	--	--	--	--	--	--	--	--	--	--	--	--	--	--	--	--	--	--	--	--	--	--	--	--	--	--	--	--	--	--	--	--	--	--	--	--	--	--	--	--	--	--	--	--	--	--	--	--	--	--	--	--	--	--	--	--	--	--	--	--	--	--	--	--	--	--	--	--	--	--	--	--	--	--	--	--	--	--	--	--	--	--	--	--	--	--	--	--	--	--	--	--	--	--	--	--	--	--	--	--	--	--	--	--	--	--	--	--	--	--	--	--	--	--	--	--	--	--	--	--	--	--	--	--	--	--	--	--	--	--	--	--	--	--	--	--	--	--	--	--	--	--	--	--	--	--	--	--	--	--	--	--	--	--	--	--	--	--	--	--	--	--	--	--	--	--	--	--	--	--	--	--	--	--	--	--	--	--	--	--	--	--	--	--	--	--	--	--	--	--	--	--	--	--	--	--	--	--	--	--	--	--	--	--	--	--	--	--	--	--	--	--	--	--	--	--	--	--	--	--	--	--	--	--	--	--	--	--	--	--	--	--	--	--	--	--	--	--	--	--	--	--	--	--	--	--	--	--	--	--	--	--	--	--	--	--	--	--	--	--	--	--	--	--	--	--	--	--	--	--	--	--	--	--	--	--	--	--	--	--	--	--	--	--	--	--	--	--	--	--	--	--	--	--	--	--	--	--	--	--	--	--	--	--	--	--	--	--	--	--	--	--	--	--	--	--	--	--	--	--	--	--	--	--	--	--	--	--	--	--	--	--	--	--	--	--	--	--	--	--	--	--	--	--	--	--	--	--	--	--	--	--	--	--	--	--	--	--	--	--	--	--	--	--	--	--	--	--	--	--	--	--	--	--	--	--	--	--	--	--	--	--	--	--	--	--	--	--	--	--	--	--	--	--	--	--	--	--	--	--	--	--	--	--	--	--	--	--	--	--	--	--	--	--	--	--	--	--	--	--	--	--	--	--	--	--	--	--	--	--	--	--	--	--	--	--	--	--	--	--	--	--	--	--	--	--	--	--	--	--	--	--	--	--	--	--	--	--	--	--	--	--	--	--	--	--	--	--	--	--	--	--	--	--	--	--	--	--	--	--	--	--	--	--	--	--	--	--	--	--	--	--	--	--	--	--	--	--	--	--	--	--	--	--	--	--	--	--	--	--	--	--	--	--	--	--	--	--	--	--	--	--	--	--	--	--	--	--	--	--	--	--	--	--	--	--	--	--	--	--	--	--	--	--	--	--	--	--	--	--	--	--	--	--	--	--	--	--	--	--	--	--	--	--	--	--	--	--	--	--	--	--	--	--	--	--	--	--	--	--	--	--	--	--	--	--	--	--	--	--	--	--	--	--	--	--	--	--	--	--	--	--	--	--	--	--	--	--	--	--	--	--	--	--	--	--	--	--	--	--	--	--	--	--	--	--	--	--	--	--	--	--	--	--	--	--	--	--	--	--	--	--	--	--	--	--	--	--	--	--	--	--	--	--	--	--	--	--	--	--	--	--	--	--	--	--	--	--	--	--	--	--	--	--	--	--	--	--	--	--	--	--	--	--	--	--	--	--	--	--	--	--	--	--	--	--	--	--	--	--	--	--	--	--	--	--	--	--	--	--	--	--	--	--	--	--	--	--	--	--	--	--	--	--	--	--	--	--	--	--	--	--	--	--	--	--	--	--	--	--	--	--	--	--	--	--	--	--	--	--	--	--	--	--	--	--	--	--	--	--	--	--	--	--	--	--	--	--	--	--	--	--	--	--	--	--	--	--	--	--	--	--	--	--	--	--	--	--	--	--	--	--	--	--	--	--	--	--	--	--	--	--	--	--	--	--	--	--	--	--	--	--	--	--	--	--	--	--	--	--	--	--	--	--	--	--	--	--	--	--	--	--	--	--	--	--	--	--	--	--	--	--	--	--	--	--	--	--	--	--	--	--	--	--	--	--	--	--	--	--	--	--	--	--	--	--	--	--	--	--	--	--	--	--	--	--	--	--	--	--	--	--	--	--	--	--	--	--	--	--	--	--	--	--	--	--	--	--	--	--	--	--	--	--	--	--	--	--	--	--	--	--	--	--	--	--	--	--	--	--	--	--	--	--	--	--	--	--	--	--	--	--	--	--	--	--	--	--	--	--	--	--	--	--	--	--	--	--	--	--	--	--	--	--	--	--	--	--	--	--	--	--	--	--	--	--	--	--	--	--	--	--	--	--	--	--	--	--	--	--	--	--	--	--	--	--	--	--	--	--	--	--	--	--	--	--	--	--	--	--	--	--	--	--	--	--	--	--	--	--	--	--	--	--	--	--	--	--	--	--	--	--	--	--	--	--	--	--	--	--	--	--	--	--	--	--	--	--	--	--	--	--	--	--	--	--	--	--	--	--

Ц00295-01 33



ТМ П 224 - 0 - 10. 94 АС2			
Архитектурные и конструктивные решения зданий-блоков учебно-воспитательного назначения			
Нач. отд.	Моисеева	В.И.	Основная школа на 9 классов - 162 учащихся из зданий-блоков
ГАП	Кубакин	В.И.	Этадия
ГИП	Майсюк	В.И.	Лист
Исполнил	Шишков	В.И.	Листов
Норм. контр.	Майсюк	В.И.	Р 14
Компактная схема. Основной вариант. Фасады в осях 1-8; П-В			ЦНИИЭП граждансельстроя

Альбом I



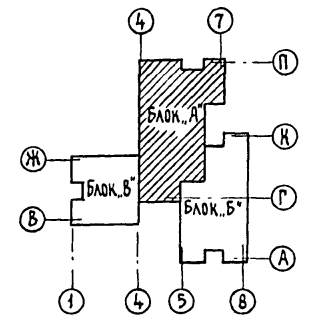
УКАЗАНИЯ

Столовая на 80 мест предназначена для обеспечения двухразовым питанием ~ 900 блюд в смену. В проекте принята бесцеховая схема производства. В столовой предусмотрено обслуживание комплексными обедами с групповой выдачей блюд в две посадки. Тепловое оборудование пищеблока столовой принято на электрообогреве. Для хранения скоропортящихся продуктов в проекте применена сборная охлаждаемая камера с принудительной циркуляцией воздуха.

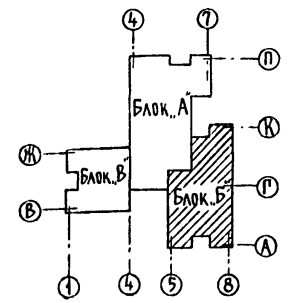
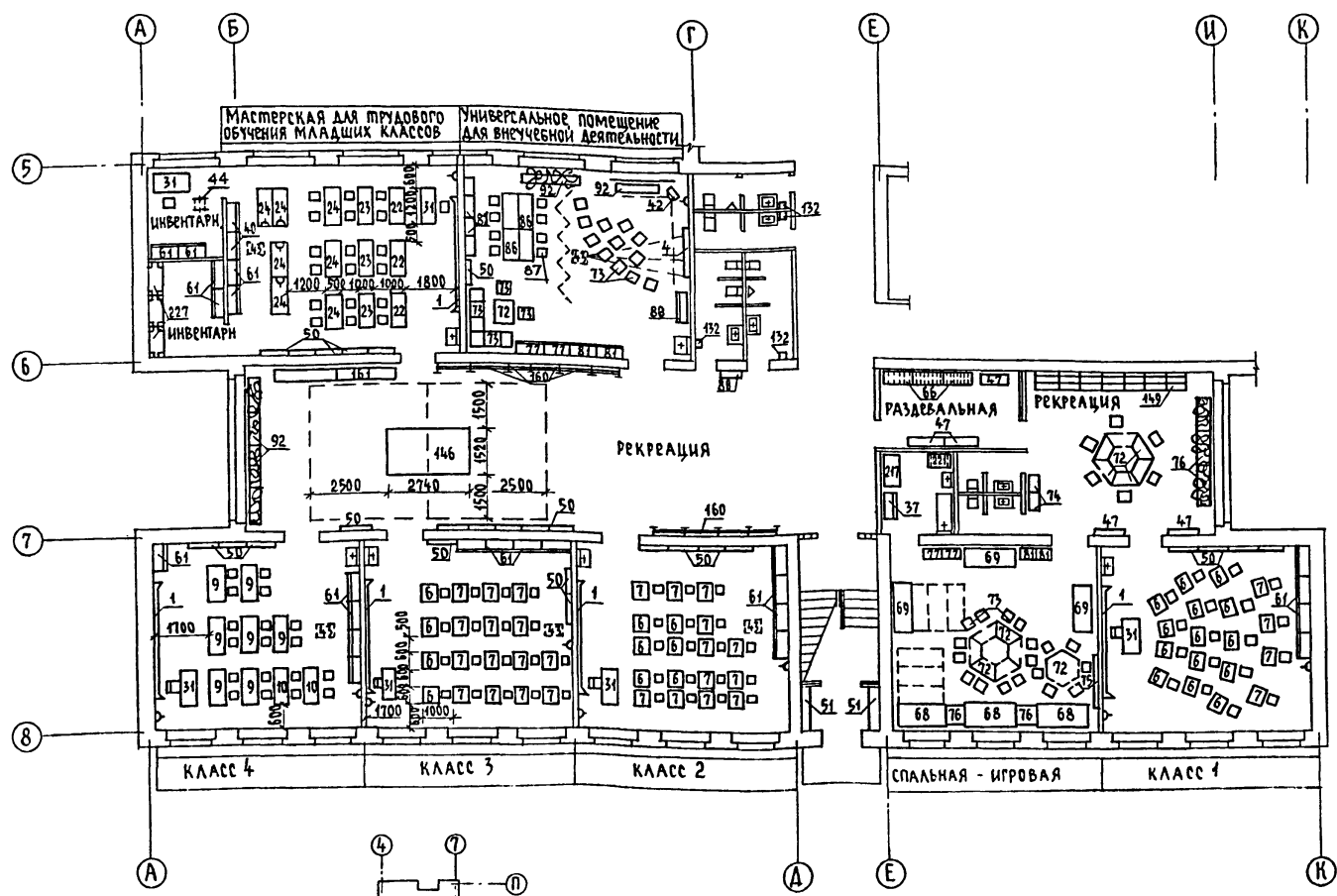
ТМП 224-0-10.94-АС 2			
Архитектурные и конструктивные решения зданий-блоков учебно-воспитательного назначения			
Основная школа на 9 классов - 162 учащихся из зданий-блоков		Лист 15	
Блок "А" План 1-го этажа с расстановкой оборудования		ЦНИИЭП Граждансельстрой	

400295-01 35

Инв. и подл. Подпись и дата Взам. инв. и подл.



Альбом I

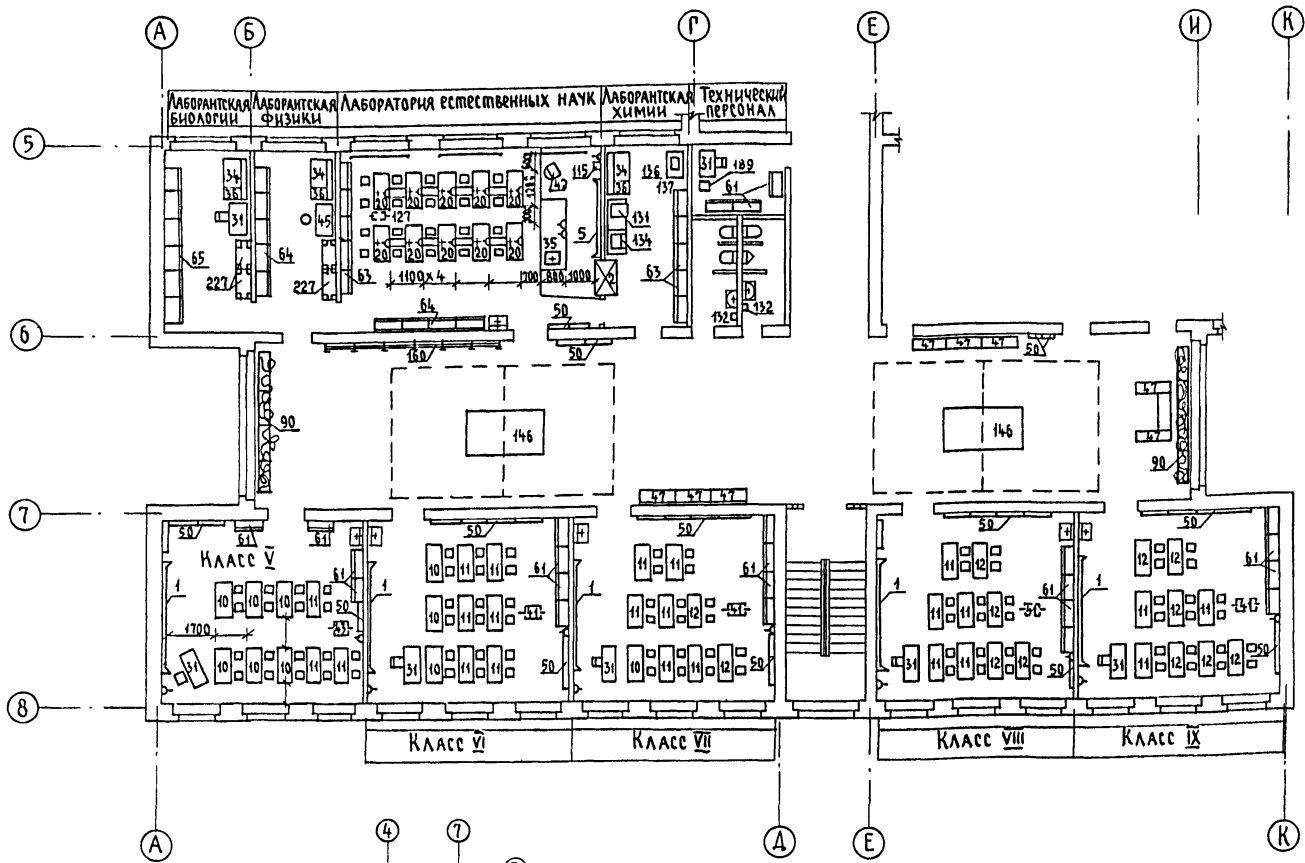


ТМП 224-0-10.94.АС2			
Архитектурные и конструктивные решения			
Заданий-блоков учебно-воспитательного назначения			
Основная школа на 9 классов - 162 учащихся из зданий-блоков		Стандия	Лист
Блок Б. План 1го этажа с расстановкой оборудования		Р	17
ЦНИИЭП		Граждансельстрой	

УТВ. № РОД.А. ПОДПИСЬ И ДАТА ЗАМ. ИЛИ №

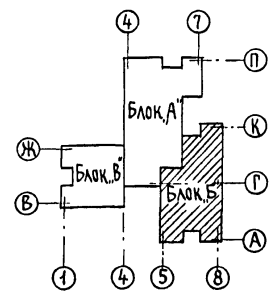
15.08.95-с/д 37

А 660М I



Условные обозначения

- ▲ электророзетка штепсельная двухполюсная 220 В
- ▲ электророзетка штепсельная двухполюсная 42 В
- ± индивидуальный подвод воды
- светонепроницаемая штора
- ± тиски слесарные

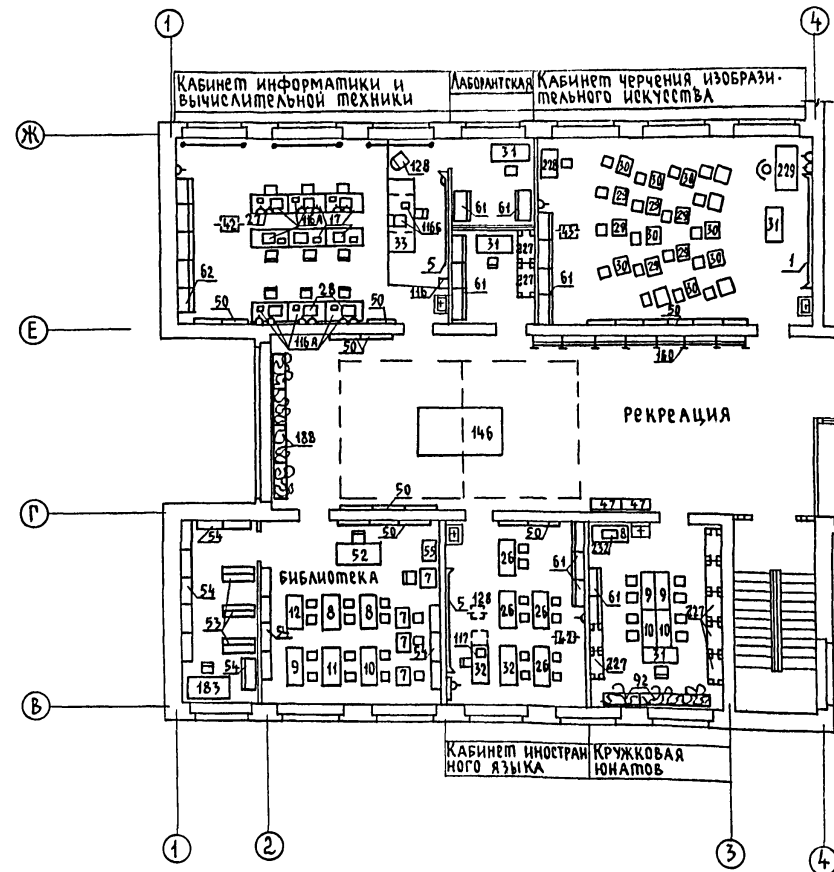
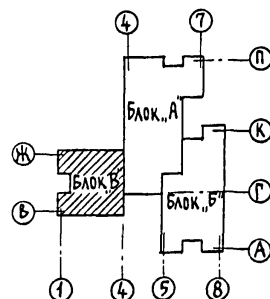
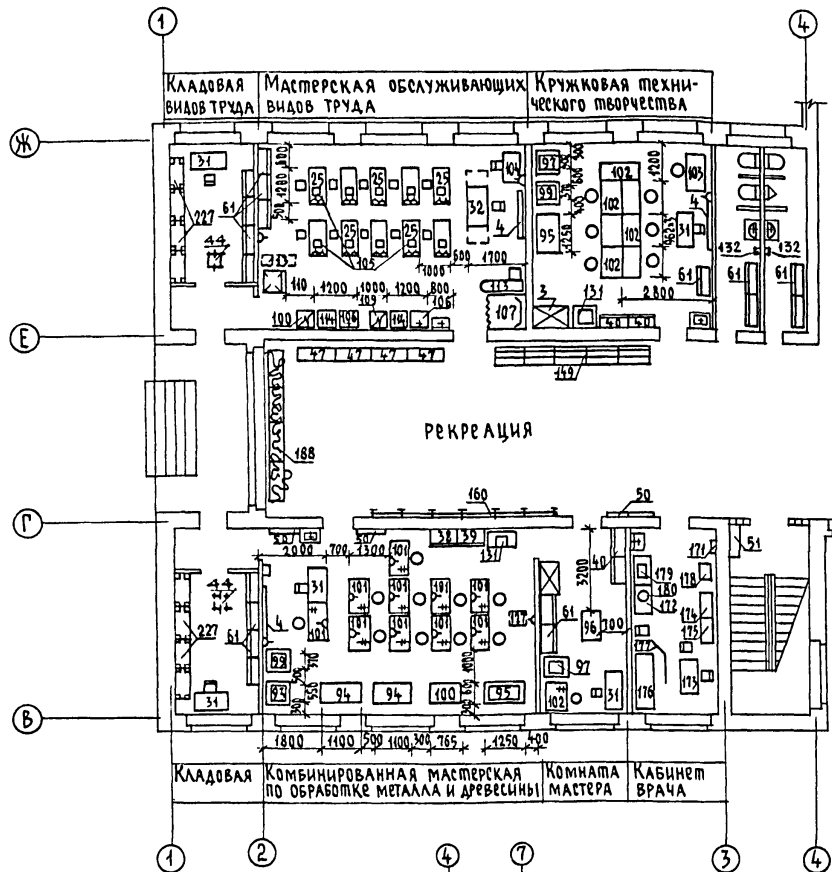


ТМП 224-0-10.94-АС 2			Архитектурные и конструктивные решения зданий-блоков учебно-воспитательного назначения		
Основная школа на 9 классов - 162 учащихся из зданий-блоков			Стадия	Лист	Листов
Блок Б. План 2-го этажа с расстановкой оборудования			Р	10	
ЦНИИЭП			Граждансельстрой		

1600205-01 38

Альбом I

Инв. № подл. Подпись и дата Взам. инв. №



				ТМП 224-0-10.94-АС2		
				Архитектурные и конструктивные решения		
				зданий-блоков учебно-воспитательного назначения		
				Основная школа на 9 классов - 162 учащихся, из зданий-блоков		
Нач. отд.	Моисеева	В.И.		Страница	Лист	Листов
ГАП	Кудачин	В.И.		Р	19	
ГИП	Майсюк	А.В.		ЦНИИЭП Гражданского строительства		
Исполнил	Шишков	А.В.				
Норм. контр.	Майсюк	А.В.				

400295-01 39

АЛБОМ I

ИНВ. И ПОД. ПОДПИСИ И ДАТА ВЗЯТИЯ ИНВ. И ПОД.

Позиция	Обозначение	Наименование	Кол. на блок				Всего
			Бл. А	Бл. Б	Бл. В	Бл. Г	
1	2	3	4	5	6	7	
25	ОР-14-1416	Стол универсальный для кабинета	—	—	10	10	
26	ОР-12-1445/4	Стол ученический для кабинета	—	—	5	5	
27	ОН-11-1415/1	Стол для кабинета вычислительной техники	—	—	6	6	
28	ОН-11-1415/1	Стол для кабинета вычислительной техники	—	—	3	3	
29	ОР-2-1446	Стол ученический для черчения и рисования	—	—	10	10	
30	ОР-2-1446	Стол ученический для черчения и рисования	—	—	10	10	
31	ОР-1464/1	Стол для учителя	5	12	12	29	
32	ОР-6-1464/2	Стол для учителя для технических средств обучения	—	—	1	1	
33	ОН-11-1415/2	Стол для учителя для кабинета вычисл. техники	—	—	1	1	
34	ОР-6-1464/3	Стол преподавательский	1	3	—	4	
35	ОР-6-1464	Стол демонстрационный химический	—	1	—	1	
36	ОР-06-1464/4	Полка для стола преподавателя	1	3	—	4	
37	ОХ-10-1458	Секция для спальных принадлежностей	—	1	—	1	
38	ОХ-1-1465/1	Секция с полкой для столовых инструментов	—	—	1	1	
39	ОХ-1-1465/2	Секция с кронштейнами	—	—	1	1	
40	ОХ-1-1465/3	Секция с ящиками для посуды и инструментов	—	2	4	6	
41	ОХ-11-1461/1	Подставка для графопроектора	—	2	—	2	
42	ОХ-11-1461/2	Подставка для проектора и кинопроектора	2	7	2	10	
43	ОХ-11-1461/3	Подставка для диапроектора	2	5	1	8	
44	ОХ-11-1462	Мелешка для посуды и инструментов	—	1	3	4	
45	ОР-3-1463	Стол для ремонта и монтажа средств обучения	1	1	—	2	
46	ОХ-11-1460	Мелешка, приставочный	—	—	4	4	
47	ОХ-2-1432/1	Камера 2-х местная школьная	6	14	6	26	
48	ОР-3-1507/2	Стол письменный с приставкой	2	—	—	2	
49	ОН-1-1430/6	Стол для пионерской комнаты	2	—	—	2	
50	ОН-1-1430/2	Витрины настольные	4	43	21	68	
51	ОР-14-143	Подставка для лыж и лыжных палок	—	2	1	3	
52	ОН-13-1466/2	Стол-кафедра для выдачи книг	—	—	1	1	
53	ОН-13-1466/3	Стол-кафедра библиотечный	—	—	3	3	
54	ОН-13-1466/4	Стол-кафедра библиотечный	3	—	15	18	
55	ОН-13-1466/5	Шкаф камаложный секционный	—	—	1	1	

1	2	3	4	5	6	7
56	ОН-14419/1	Стол для актовых залов	18	—	—	18
57	ОН-14419/2	Секция стульев для актовых залов	27	—	—	27
58	ОН-14419/2	Секция стульев для актовых залов	75	—	—	75
59	ОН-1-14419/3	Стол для президента	1	—	—	1
60	ОН-1-14419/4	Прибуна-кафедра	1	—	—	4
61	ШКА-У	Шкаф комбинированный лабораторный	14	46	29	89
62	ШКА	Шкаф комбинированный	—	—	1	1
63	ШКАХ-320У	Шкаф комб. лабораторный для кабинета химии	—	2	—	2
64	ШКАФ-320У	Шкаф комб. лабораторный для кабинета физики	—	1	—	1
65	ШКАБ-У	Шкаф комб. лабораторный для кабинета биологии	—	1	—	1
66	ОН-1-1241/1	Шкаф для одежды для спальни игровой (8-местн.)	—	3	—	3
67	ОН-1-1241/5	Полка для игрушек	—	2	—	2
68	ОН-1-1241/7	Шкаф-кровать 3-х ярусная	—	3	—	3
69	ОН-1-1241/7	Шкаф-кровать 3-х ярусная	—	3	—	3
70	ОН-1-1241/8А	Шкаф	—	2	—	2
71	ОН-1-1241/9	Ящик для игрушек	—	2	—	2
72	ОН-1-1241/9	Стол для игр и занятий	—	9	—	9
73	ОН-1-1241/11	Шкаф	—	18	—	18
74	ОН-1-1241/12	Вешалка для полотенец	—	2	—	2
75	ОН-1-1241/13	Смена для экспозиции	—	1	—	1
76	ОН-1-1241/14	Подцветочница	—	3	—	3
77	ОН-1-1241/16	Шкаф для книг	—	2	—	2
78	ОН-1-1241/4	Матрац	—	18	—	18
79	ОН-1-1241/1	Шкаф для одежды игровой	—	9	—	9
80	ОН-1-1241/2	Шкаф для одежды	—	1	—	1
81	ОН-1-1241/3	Шкаф для книг и игрушек	—	2	—	2

ТМП 224-0-10. 94-АС

Архитектурные и конструктивные решения зданий-блоков учено-воспитательного назначения

Основная школа на 9 классов 162 учащихся, из зданий блоков

Спецификация оборудования /продолжение/

ЦНИИЭП Гражданского строительства

400295-01 40

Альбом I

ИЗД. ПОДЛ. ПОДПИСЬ И ДАТА ВЗЛ. ИВБ. П.

Позиция	Обозначение	Наименование	Кол. на блок			Всего
			Бл. А	Бл. Б	Бл. В	
1	2	3	4	5	6	7
82	ОН-1-1241/5	Полка для игрушек 686x420x672	—	4	—	4
83	ОН-1-1241/6	Шкаф для книг 626x420x1392	—	3	—	3
84	ОН-1-1241/8	Пумба 380x700x712	—	5	—	5
85	ОН-1-1241/9	Ящик для игрушек 320x700x420	—	5	—	5
86	ОН-1-1241/10	Стол для игр и занятий 1400x700x660	—	4	—	4
87	ОН-1-1241/11	Пабурет 290x302x302	—	20	—	20
88	ОН-1-1241/12	Вешалка для полотенца 708x144x1392	—	2	—	2
89	ОН-1-1241-12	Стена для экспозиции	—	2	—	2
90	ОН-1-1241/14	Подцветочница	—	8	—	8
91	ОН-1-1241/1	Стол для игр 1450x700x660	—	1	—	1
92	ОН-2-334/8А	Пумба для углового живого прироста 1150x400x550	—	4	3	7
93	СЭШ	Электроточило 550x500x400	—	—	1	1
94	ТВ-7	Станок токарно-винторезный по мехалу 1100x470x1020 3ф. 0,6кВт	—	—	2	2
95	ЕШД-120-М	Станок токарный по дереву на- стоящий 1250x570x475 3ф. 0,4кВт	—	—	2	2
96	СКД-1	Станок кругло-пильный школьный 840x500x460 3ф. 1кВт	—	—	1	1
97	ЭТШ-1	Электроточило наждачное с ванном 400x340x240 3ф. 0,38кВт	—	—	2	2
98	ПР	Плита разметочная шлифоваль- ная 400x400	—	—	1	1
99	ЗМ-112	Станок настольно-сверлильный 270x270x720 3ф. 0,6кВт	—	—	2	2
100	НГФ-110-ШЧ	Станок настольный фрезерный 765x575x700 3ф. 0,6кВт	—	—	1	1
101	ВК	Верстак комбинированный 1250x575x780	—	—	10	10
102	ВС-2	Верстак слесарный 962x670x1360	—	—	8	8
103	ВТС-2	Верстак столярный 1256x580x680	—	—	1	1
104	„Чайка“	Машина швейная универсаль- ная 1ф. 0,25кВт	—	—	1	1
105	Подольск	Машина швейная электропри- водом настольная 1ф. 0,25кВт	—	—	10	10
106	СК	Стол кухонный с мойкой ванной 600x600x800	—	—	2	2
107	ПК-1	Картина примерочная 1300x1200x1950	—	—	1	1
108	О25	Прельяж 1200x500x1550	1	—	1	2
109	Электра	Электрорампа бытовая 660x600x850	—	—	2	2
110	„ЗИЛ“	Холодильник 590x695x1410 1ф. 0,15кВт	—	—	1	1
111	М-4Ч	Манекен размером 4Ч	—	—	1	1
112	СО-4М	Стол обеденный 4-местный 850x850x860	2	—	1	3

1	2	3	4	5	6	7
113	С-10	Стол-доска гладильная 1500x500x200 1ф. 1,0кВт	—	—	2	2
114	СК	Стол кухонный 600x600x800	—	—	2	2
115	КЭХ-10-3	Комплект оборудования для кабинета химии 220В 2кВА	—	1	—	1
116	„Лектроника МЦ“	Комплект электрообор. кабинета вычисл. техники 1ф. 2,4кВт	—	—	1	1
116А	ЭВМ	ЭВМ персональная учебная /для учащихся/	—	—	9	9
116Б	ЭВМ	ЭВМ персональная учебная /для учителей/	—	—	1	1
117	ЯЛ-2	Комплект для лингвистического кабинета 562x200x202 1,0кВт	—	—	1	1
118	Электроника МКШ-2	Микрокалькулятор школьный 440x350x250 0,03	—	—	20	20
119	МБУ-ЧА	Микроскоп биологический 205x130x372	—	1	—	1
120	„Электроника“	Магнитофон кассетный	1	1	1	3
121	„Мелодия“	Радиоприемник	1	—	—	1
122	Школьный	Электрорфон	1	—	1	2
123	„Лектор“	Графопроектор /кодерскоп/ школьный	2	—	—	2
124	ЭП	Эппроектор 1ф. 0,5кВт	1	1	—	2
125	АП	Анапроектор автоматический 300x290x130 1ф. 0,2кВт	2	1	1	4
126	ЭБМ-С	Экран 2600x1200	1	—	—	1
127	„Украина-7м“	Киноустановка передвижная узкополосная 1000x240x850	1	1	—	2
128	„Горизонт“	Телевизор школьный 1ф. 220В 0,16кВт	4	2	2	8
129	„Маяк-203“	Магнитофон 605x460x285 1ф. 0,3кВт	1	—	—	1
130	„Красный Октябрь“	Пианино 1500x750x1500	1	—	—	1
131	ПМ-8	Печь муфельная 420x390x520 220В 2,4кВт	—	—	3	3
132	ЭРА-5	Электросушитель 115x30x235 1ф. 0,75кВт	4	4	2	10
133	„Нева-2М“	Фотоувеличитель 375x410x1240 1ф. 0,15кВт	2	—	—	2
134	ШСУ	Шкаф сушильный 395x470x600 1ф. 0,5кВт	—	1	—	1
135	СШ-1-69	Шкаф сушильный для парнок 600x600x2250 1ф. 1,2кВт	1	—	—	1
136	СМ	Стол массивный для верхов аналитических 1000x600x600	—	1	—	1

ТМП 224-0-10.94-АС 2

Архитектурные и конструктивные решения
зданий-блоков учебно-воспитательного назначения

нач. отд.	Моисеева	Основная школа на 9 классов- 162 учащихся, из зданий блоков	этажи	лист	листов
ГАП	Кувакин		Р	21	
ГИП	Майснюк	Спецификация оборудования /продолжение/	ЦНИИ ЭП Гражданскелстрой		
исполн.	Шихов				
н.контр.	Майснюк				

15.02.95-01 41

Альбом I

ИМЕНА ПОДЛ. ПОДПИСЬ И ДАТА ВЗЛОМ. ИВ. Ч

Позиция	Обозначение	Наименование	КОЛ. НАБЛ. ОК				Всего
			Б.А.	Б.Б.	Б.В.	Б.Г.	
1	2	3	4	5	6	7	
137	ВУЧ	Весы ученические 670 x 240 x 420	—	1	—	—	1
138	АК-2	Аквариум	1	1	3	—	5
139	ТК	Террариум	—	—	2	—	2
140	СПАФ-1-6	Стол для проявки фотографий 1200 x 600 x 860	1	—	—	—	1
141	ТУ62-441-76	Дорожки акробатические тренировочные	1	—	—	—	1
142	ТУ62-126-77	Канат для перетягивания	1	—	—	—	1
143	ТУ62-4220-77	Шкаф для перевозки брусков	1	—	—	—	1
144	ТУ62-2279-75	Щит баскетбольный тренировочный 1200 x 1800 x 30	4	—	—	—	4
145	ТУ62-4270-75	Стойки волейбольные с механизмом для передвижения сетки	2	—	—	—	2
146	ГОСТ 6236-78	Стол для настольного тенниса 2700 x 1520 x 800	—	3	1	—	4
147	ТУ62-2408-73	Перекладина гимнастическая приставная 2400 x 200 x 1100 - 1950	1	—	—	—	1
148	ТУ62-2740-77	Лестница веревочная	1	—	—	—	1
149	ТУ62-2109-69	Лестница гимнастическая 4500 x 735 x 1600	1	1	—	—	2
150	ТУ62-2637-69	Корзга гимнастический 600 x 400 x 200 - 1400	1	—	—	—	1
151	ТУ62-2107-76	Кольца гимнастические	2	—	—	—	2 пары
152	ТУ62-4602-77	Ковёр гимнастический 8000 x 8000	1	—	—	—	1
153	МГ	Мостик гимнастический	2	—	—	—	2
154	ОГ	Обручи гимнастические	10	—	—	—	10
155	СГ	Скакалки гимнастические	20	—	—	—	20
156	ТУ62-4479-78	Штативы баскетбольные школьные	2	—	—	—	2
157	ОСТ 6232-78	Сетки волейбольные	2	—	—	—	2
158	ТУ61-5166-75	Сетки для игры в бадминтон	2	—	—	—	2
159	ОСТ 62-51-74	Перекладина гимнастическая универсальная 2300 x 1800 x 250	1	—	—	—	1
160	СГШ	Сетка гимнастическая школьная 2-пролетная 1000 x 2177 x 3200	12	16	13	—	41
161	ОСТ 6252-74	Скамейки гимнастические 4000 x 240 x 300	2	2	—	—	4
162	ТУ62-5273-76	Маты гимнастические 2000 x 1250 x 60	10	—	—	—	10
163	ТУ62-4350-81	Гриф для перекладины гимнастической школьной	4	—	—	—	4
164	ТУ62-2740-77	Канат для лазания пеньковый д=25мм	1	—	—	—	1
165	ШАД	Шест для лазания детский	1	—	—	—	1
166	ГОСТ 16-374-77	Стол для шахматный 860 x 800 x 550	2	—	—	—	2
167	КГУ	Ковёр гимнастический универсальный 1600 x 350 x 1350	1	—	—	—	1

1	2	3	4	5	6	7
168	ГОСТ 16-4456-81	Брусья гимнастические универсальные 2300 x 1470 x 115	1	—	—	1
169	ГОСТ 62-4334-81	Брусья гимнастические универсальные	1	—	—	1
170	ТУ62-2415-76 ОСТ 62-3076	Кольцо для баскетбола с сеткой	2	—	—	2
171		Ростомер	—	—	1	1
172	СИ-4	Стол для инструментов 1600 x 490 x 840	—	—	2	2
173	ОН-7-301/1	Стол врача 1050 x 630 x 750	—	—	1	1
174	ОН-7-742/8	Шкаф медицинский 1000 x 510 x 1700	—	—	1	1
175	ОН-792/15	Шкаф для кабинета врача 1003 x 418 x 1770	—	—	1	1
176	ОН-1-453	Кушетка смотровая 1850 x 600 x 500	—	—	1	1
177	ОН-7-301/12	Ширма медицинская 1850 x 600 x 500	—	—	1	1
178	РП-150М	Весы медицинские 500 x 515 x 1300	—	—	1	1
179	СР-200М	Спирометр ружаровый 620 x 330 x 685 1.6 кВт	—	—	1	1
180	Э-22-220	Кипятильник электрический десинфек. 254 x 126 x 112 0.5 кВт	—	—	1	1
181	ЛСН-1	Лампа "Солнеч" настольная 2600 x 220 x 500 0.2 кВт	—	—	1	1
182	ОБН-150	Обучатель бактерицидный настольный 1010 x 400 x 80 6.1 кВт	—	—	1	1
183	МОД. 664	Кресло рабочее 580 x 630 x 780	3	—	—	3
184	ОР-3-497	Кресло для отдыха 626 x 685 x 665	6	—	—	6
185	ОР02-234/1	Стол письменный одноумбонный 1050 x 500 x 645	4	—	1	5
186	МОД. 648	Стол для записей 2400 x 750	1	—	—	1
187	ОН-4-375/9	Стол журнальный 1100 x 500 x 551	3	—	—	3
188		Подцветочница 550 x 550 x 504	4	—	8	12
189	ШМОЭ	Сейф 450 x 650 x 1480	2	—	1	3
190		Шкаф канцелярский 2000 x 420 x 1600	5	—	—	5
191		Стойка гардеробная 1800 x 1000 x 820	2	—	—	2
192		Вешалка напольная металлическая на 48 крючков	12	—	—	12
193	П7-051-01М	Плита электрическая 1000 x 800 x 850 3 ф. 12 кВт	1	—	—	1

ТМП 224-0-10-94-АС 2						
Архитектурные и конструктивные решения зданий-блоков учебно-воспитательного назначения						
Основная школа на 9 классов - 162 учащихся из зданий блоков			Стальная	Лист	Листов	
Р			22			
Спецификация оборудования /продолжение/			ЦНИИЭП, ГРАЖДАНСКОЕ СТРОИТЕЛЬСТВО			
НАЧ. ШКОЛ.	МОСКОВСКОЕ	Г.И.И.				
ГАП	КУВАКИН	И.И.				
ГПП	МАЙСЮК	И.И.				
ИСПОЛН.	ШИШКОВ	И.И.				
Н.КОНТР.	МАЙСЮК	И.И.				

Б.00295-01 42

АЛБ50М I

ИНВ. И ПОДПИСЬ И. А. МАЙСКО

Позиция	Обозначение	Наименование	Кол. на блок				Всего
			Бл. А	Бл. Б	Бл. В	Бл. Г	
1	2	3	4	5	6	7	
194	ШЖЭ-0.85-04	ШКАФ ЖАРОЧНЫЙ ЭЛЕКТРИЧЕСКИЙ 500x860x1550 3 ф. 12 кВт	1	—	—	1	
195	УЭВ-60М	УСТРОЙСТВО ВАРОЧНО-ЭЛЕКТРИЧЕСКОЕ 600x880x1425 3 ф. 9,4 кВт	1	—	—	1	
196	КНЭ-50М1	ЭЛЕКТРОКИПАТЕЛЬНИК 530x350x720 3 ф. 6,0 кВт	1	—	—	1	
197	ТЭ-25М	ТЕРМОСТАТ ЭЛЕКТРИЧЕСКИЙ 360x630x430 1 ф. 0,5 кВт	—	2	—	2	
198	ВЭ-210	ВОДОНАГРЕВАТЕЛЬ ЭЛЕКТРИЧЕСКИЙ 600x380x1270 3 ф. 15 кВт	1	—	—	1	
199	М-3	МАГНУРКА 565x290x580 3 ф. 1 кВт	1	—	—	1	
200	МХР-200М	МАШИНА ХЛЕБОРЕЗАТЕЛЬНАЯ 1200x500x515 3 ф. 0,5 кВт	1	—	—	1	
201	МОК-125	МАШИНА КАРТОФЕЛЕРОЗУЩАТЕЛЬНАЯ 530x380x835 3 ф. 0,4 кВт	1	—	—	1	
202	УКМ	УНИВЕРСАЛЬНАЯ КУХОННАЯ МАШИНА 3 ф. 1,5 кВт	1	—	—	1	
203	МП-28М	МАРМИТ ПЕРЕНАВИЖНОМ 400x630x880 0,63 кВт	1	—	—	1	
204	ШТПЭ-1М	ШКАФ ТЕПЛОВОЙ ПЕРЕНАВИЖНОМ 400x630x1025 1,2 кВт	1	—	—	1	
205	В-400М-04	ВРСТАВКА 500x800x850	2	—	—	2	
206	КХС-1-8.0	КАМЕРА ХОЛОДИЛЬНАЯ 2100x2100x2585 3 ф. 0,33 кВт	1	—	—	1	
207	СОЭСМ-3	СЕКЦИЯ СТОЛА ОХЛАЖДАЮЩАЯ СО ШКАФОМ 1680x840x1020 0,43 кВт	1	—	—	1	
208	ШХ-0.71	ШКАФ ХОЛОДИЛЬНЫЙ 800x800x2000 1 ф. 0,21 кВт	1	—	—	1	
209	ВХС/В1-0.08	ВИТРИНА ХОЛОДИЛЬНАЯ 1400x930x1200 3 ф. 0,3 кВт	1	—	—	1	
210	РП-150Ц13Т	ВРЕЗЫ ТОВАРНЫЕ 1040x620x1680	1	—	—	1	
211		КАДРЕТКА НАСТЕННАЯ ДЛЯ ПАРТБЛОК 1100x295x340	1	—	—	1	
212	ВМСМ-1А	БАНА МОРЕЧНАЯ 548x548x860	3	—	—	3	
213	ВМСМ-1	БАНА МОРЕЧНАЯ 630x630x860	2	—	—	2	
214	ВМСМ1-5	БАНА МОРЕЧНАЯ 840x840x860	1	—	—	1	
215	ВМСМ	БАНА МОРЕЧНАЯ ПЕРЕНАВИЖНАЯ 840x630x860	2	—	—	2	
216	СП-1500	СТОЛ ПРОИЗВОДСТВЕННЫЙ 1500x800x1600	4	—	—	4	
217	СП-3	СТОЛ ПРОИЗВОДСТВЕННЫЙ 1000x800x850	3	1	—	4	
218	СП-125М	СМЕЛАЗЖ ПЕРЕНАВИЖНОМ 670x400x1500	1	—	—	1	
219	СО-1	СТОЛ ДЛЯ СБОРА ОСТАТКОВ 600x600x860	1	—	—	1	
220	ПВ-2	СМЕЛАЗЖ ПРОИЗВОДСТВЕННЫЙ 1050x840x2000	1	—	—	1	
221	ГОСТ 9078-84	ПОДОН ДЕРЕВЯННЫЙ ОДНОСТАЛЬНЫЙ 1200x800x125	3	—	—	4	
222	ШУП	ШКАФ УНИВЕРСАЛЬНЫЙ 910x470x1620	3	—	—	3	
223	ШОС-8	ШКАФ ДЛЯ СПЕЦОДЕЖДЫ 1700x920x1720	2	—	—	2	
224		ЛАРЬ 900x600x900	1	—	—	1	

1	2	3	4	5	6	7
225	ДЛЯ ШКОЛЬНЫХ СТОЛОВЫХ	СТОЛ ОБУЧАЮЩИЙ 6-МЕСТНЫЙ СО СКАМЬЯМИ 1500x600x700	13	—	—	13
226	СН-2-1532/17	СТОЛ ДЕТСКИЙ 4-МЕСТНЫЙ 100x700x450	5	—	—	5
227	СП-1	СМЕЛАЗЖ ДЕРЕВЯННЫЙ 1000x600x2000	2	7	15	24
228	КС	СТОЛ КОПИРОВАЛЬНЫЙ 1000x600x720	—	—	1	1
229	СКМ 1	СТОЛ КОНСТРУКТОРСКИЙ 1500x750x1600	—	—	1	1
230	ТУ62-04-00	ВЕРТЯЯКИ ВЫСОКИЕ	8	—	—	8
	7364-84	ВЕРТЯЯКИ СРЕДНИЕ	8	—	—	8
	7364-84	ВЕРТЯЯКИ НИЗКИЕ	8	—	—	8
231	ТУ62-04-00	Стойки высокие	8	—	—	8
	7363-84	Стойки средние	8	—	—	8
	7363-84	Стойки низкие	8	—	—	8
232		ЭЛЕКТРОПЛИТКА БЫТОВАЯ 1 ф. 1,5 кВт	—	—	1	1
233		ШКАФ СОСКАМЬЕИ ДЛЯ ОДЕЖДЫ 600x300x900	48	—	—	48

ОБЩИЕ УКАЗАНИЯ

Общеобразовательная школа на 9 классов (162 учащихся) предназначена для воспитания, обучения, физического и духовного развития детей от 6 до 15 лет.

Работа школы односменная при 36-часовой неделе.

Максимальная наполняемость в классах - 18 учащихся.

Проект разработан в соответствии с СНиП 2.08-02.89 "Общественные здания и сооружения" и с учетом требований к зданиям учебно-воспитательных учреждений.

Учебное оборудование, мебель, технические средства обучения приняты в соответствии с требованиями к обеспечению выполнения работ согласно учебным планам и программам, и с учетом СНиП 113-82 СБ. 5.1. "Общеобразовательные школы". Мебель принята стандартной.

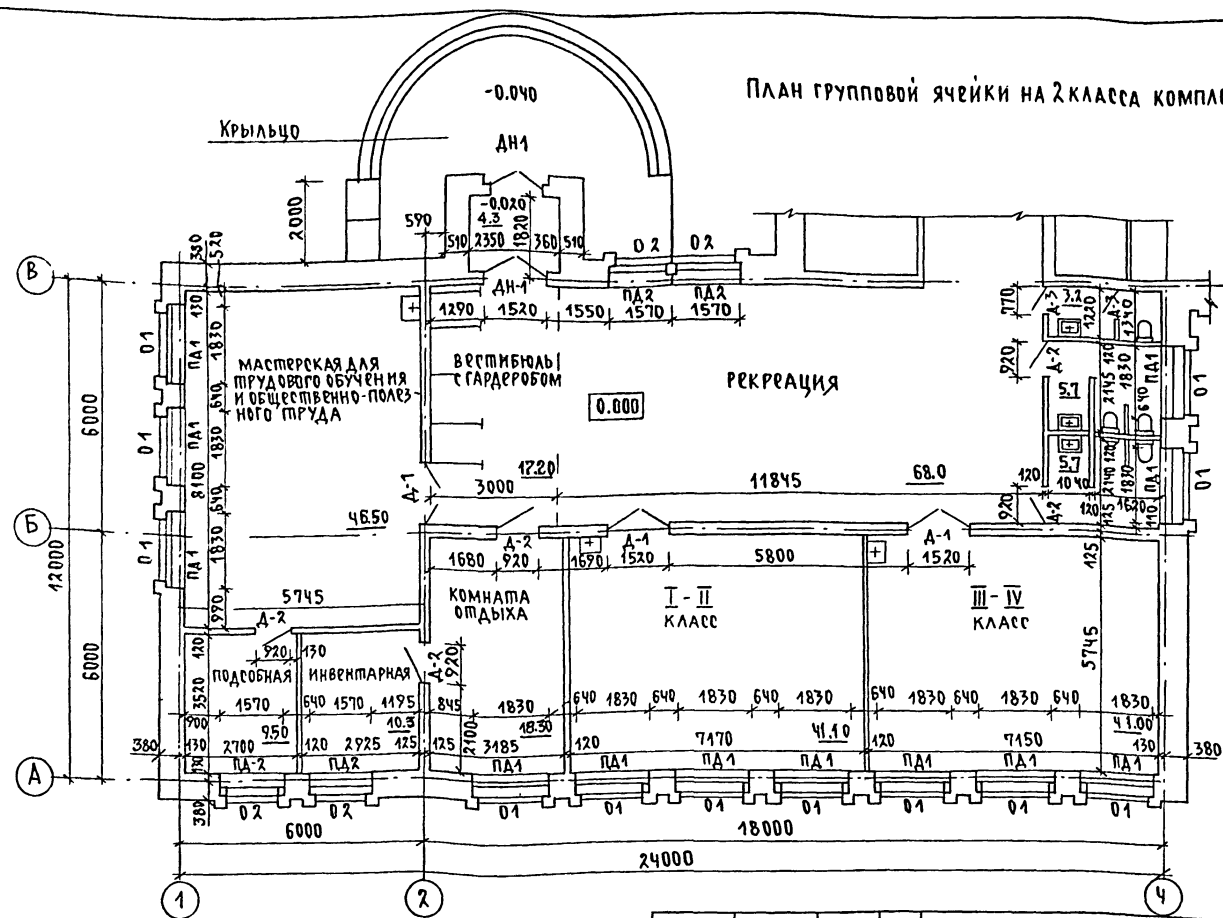
В основу обучения положен предметный способ обучения, при котором за каждым классом закрепляется учебное помещение, где проводятся занятия по многим дисциплинам. Этот метод дает возможность перемещения учащихся по школе, учесть потребности обеспечения детей и позволить каждому классу иметь "свой дом", а каждому ученику "свое место". В специализированных кабинетах и лабораториях проводятся занятия по информатике и вычислительной технике, иностранному языку, черчению и изобразительному искусству, естественным наукам и трудовому обучению. Для каждой возрастной группы выделены рекреации с тренажерным оборудованием и зонами для физических и подвижных игр. Размещение спортивного и актового залов, столовой на 80 мест в отдельном блоке позволяет использовать их во внеурочное время для организации досуга учащихся. Школа школы - составят 29 человек.

ТМП 224-0-10.94-АС 2					
Архитектурные и конструктивные решения зданий-блоков учебно-воспитательного назначения					
Основная школа на 9 классов - 162 учащихся, из зданий блоков			Состав	Лист	Листов
Нач. отд. МОСКРЕВА			Р	23	
ГАП КУВАКИН					
ГМП МАЙСКО					
Инсп. ШИШКОВ					
Н.контр. МАЙСКО					
Спецификация оборудования /окончание/			ЦНИИ ЭП Гражданскельстрой		

300295-01 4.3

Альбом I

Инв. и подл. подпись и дата (взам. инв.)

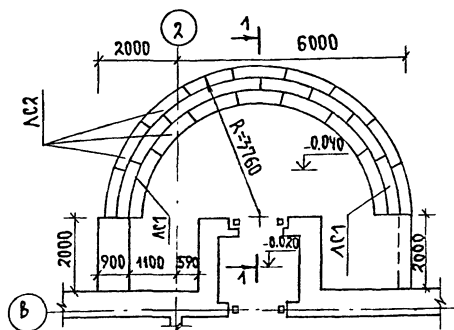


Спецификация столоярных изделий - лист АСЗ (2)

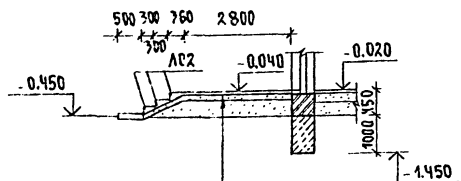
ТМР 224-0-10. 94-АСЗ			
Архитектурные и конструктивные решения			
ЗДАНИЙ-БЛОКОВ УЧЕБНО-ВОСПИТАТЕЛЬНОГО НАЗНАЧЕНИЯ			
НАЧ. ОМ.	МОНСЕРВА	С.И.И.	С.И.И.
ГАП	КУВАКИН	В.И.И.	В.И.И.
ГИП	МАЙСЮК	С.И.И.	С.И.И.
ИСПОЛН.	ШИШКОВ	С.И.И.	С.И.И.
Н. КОМПР.	МАЙСЮК	С.И.И.	С.И.И.
Начальная школа на 40 учащихся		Страница	Лист
Блок учебных помещений		Р	1
План групповой ячейки на 2 класса-комплекта		Листов	5
ЦНИИ ЭП Граждансельстрой			

460295-01 44

ПЛАН КРЫЛЬЦА



1-1



ЦЕМЕНТНАЯ СТОЯЖКА С ЖЕЛЕЗНЕНИЕМ - 20
БЕТОННАЯ ПОДГОТОВКА КЛ. В7.5-100,
АРМИРОВАННАЯ СЕТКОЙ
УТРАМБОВАННЫЙ ГРУНТ СО ЩЕБНЕМ

СПЕЦИФИКАЦИЯ СТОЛЯРНЫХ ИЗДЕЛИЙ

МАРКА ПОЗ.	ОБОЗНАЧЕНИЕ	НАИМЕНОВАНИЕ	КОЛ. ШП.	МАССА ЕД. КГ.	ПРИМЕЧАНИЕ
ОКНА					
ОК-1	ГОСТ 16289-86	ОРС 18-186	12		
ОК-2	"	ОРС 18-156	4		
ПОДКОННЫЕ ДОСКИ					
ПА-1	Серия 1.136.5-24 В.1	ПА - 19-35-1	12		
ПА-2	"	ПА - 16-35-1	4		
ДВЕРИ НАРУЖНЫЕ					
ДН-1	ГОСТ 24698-81	ДН 21-15 АЩ	2		
ДВЕРИ ВНУТРЕННИЕ					
Д-1	Серия 1.136-10	ДГ 24-15	3		
Д-2	"	ДГ 21-9	5		
Д-3	"	ДГ 21-7	2		

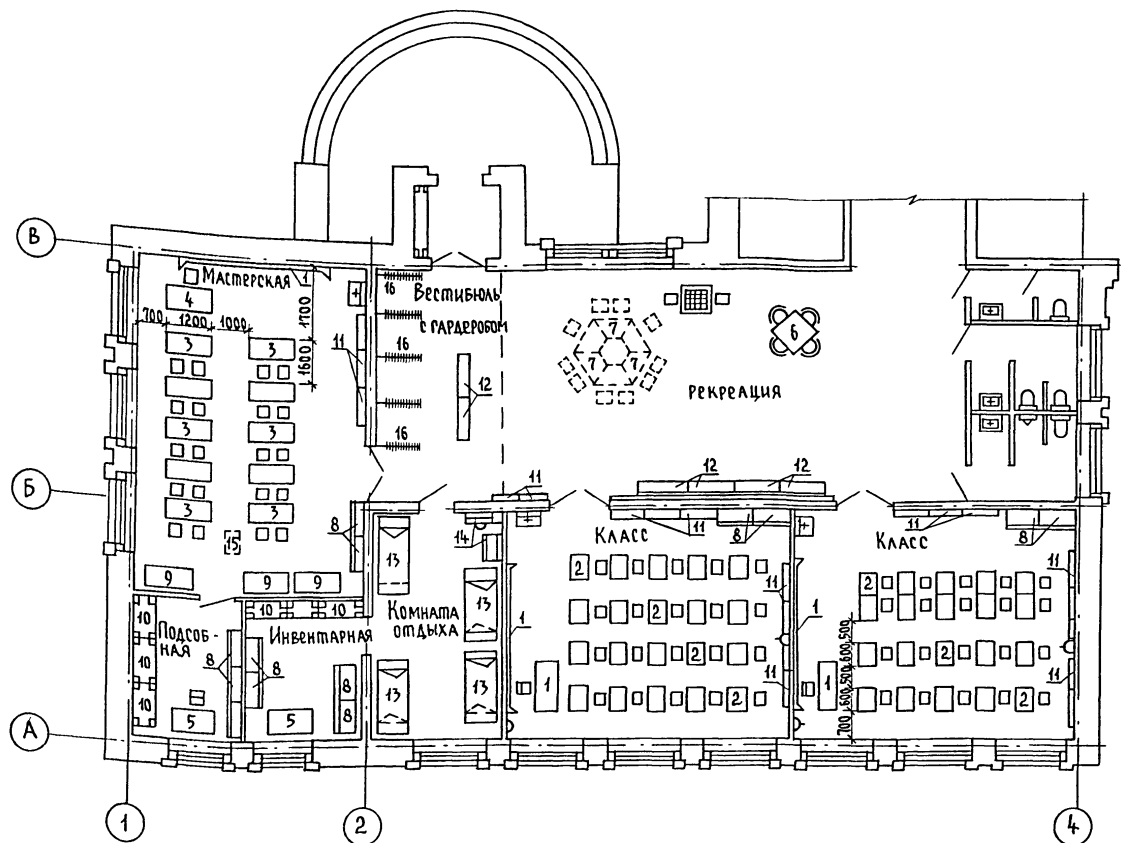
СПЕЦИФИКАЦИЯ ЭЛЕМЕНТОВ КРЫЛЬЦА.

МАРКА ПОЗ.	ОБОЗНАЧЕНИЕ	НАИМЕНОВАНИЕ	КОЛ. ШП.	МАССА ЕД. КГ.	ПРИМЕЧ.
ЛС1	ГОСТ 8717-1-84	ЛС1	3	160.0	
ЛС2	"	ЛС2	21	128.0	
		Кирпич, м ³		0.225	

1. Заделки между ЛС выполнять бетоном класса В7.5
2. Данный лист см. совместно с листом АС3(1)

ТМР 224-0-10.94-АС3					
АРХИТЕКТУРНЫЕ И КОНСТРУКТИВНЫЕ РЕШЕНИЯ					
ЗДАНИЙ - БЛОКОВ УЧЕБНО-ВОСПИТАТЕЛЬНОГО НАЗНАЧЕНИЯ					
НАЧАЛЬНАЯ ШКОЛА НА 40 УЧАЩИХСЯ.					
БЛОК УЧЕБНЫХ ПОМЕЩЕНИЙ					
УЧА. ОМ.	МОИСЕЕВА	4/10/94	СТАЛЬЯ	ЛИСТ	ЛИСТОВ
ГАП	КУВАКИН	1/11/94	Р	2	
ГИП	МАЙСЮК	1/11/94			
РЕПОД.	ШИШКОВ	1/11/94			
И. КОМП.	МАЙСЮК	1/11/94			
ПЛАН КРЫЛЬЦА. СПЕЦИФИКАЦИЯ СТОЛЯРНЫХ ИЗДЕЛИЙ И ЭЛЕМЕНТОВ КРЫЛЬЦА.				ЦНИИЗП ГРАЖДАНСКОЕ СТРОИТЕЛЬСТВО	

1100295-01 45



ТМП 224 - 0-10.94 - АСЗ			
Архитектурные и конструктивные решения зданий-блоков учебно-воспитательного назначения			
Нач. отд.	Моисеева	В.И.	Начальная школа на 40 учащихся
ГАП	Кубакин	В.И.	Блок учебных помещений
ИП	Земляк	В.И.	
Исполнил	Шишков	В.И.	
Норм. контр.	Майсюк	В.И.	
			Страница 3
			Лист 3
			ЦНИИЭП Граждансельстрой

1. Начальная школа предназначена для воспитания и обучения детей с 6 до 10 лет. В одном классном помещении предусматривается 20 учащихся I-II и III-IV классов.

2. Количество оборудования, учебно-канцелярских пособий и мебели принято по СБ.5.1
„Школьные учебные заведения“.

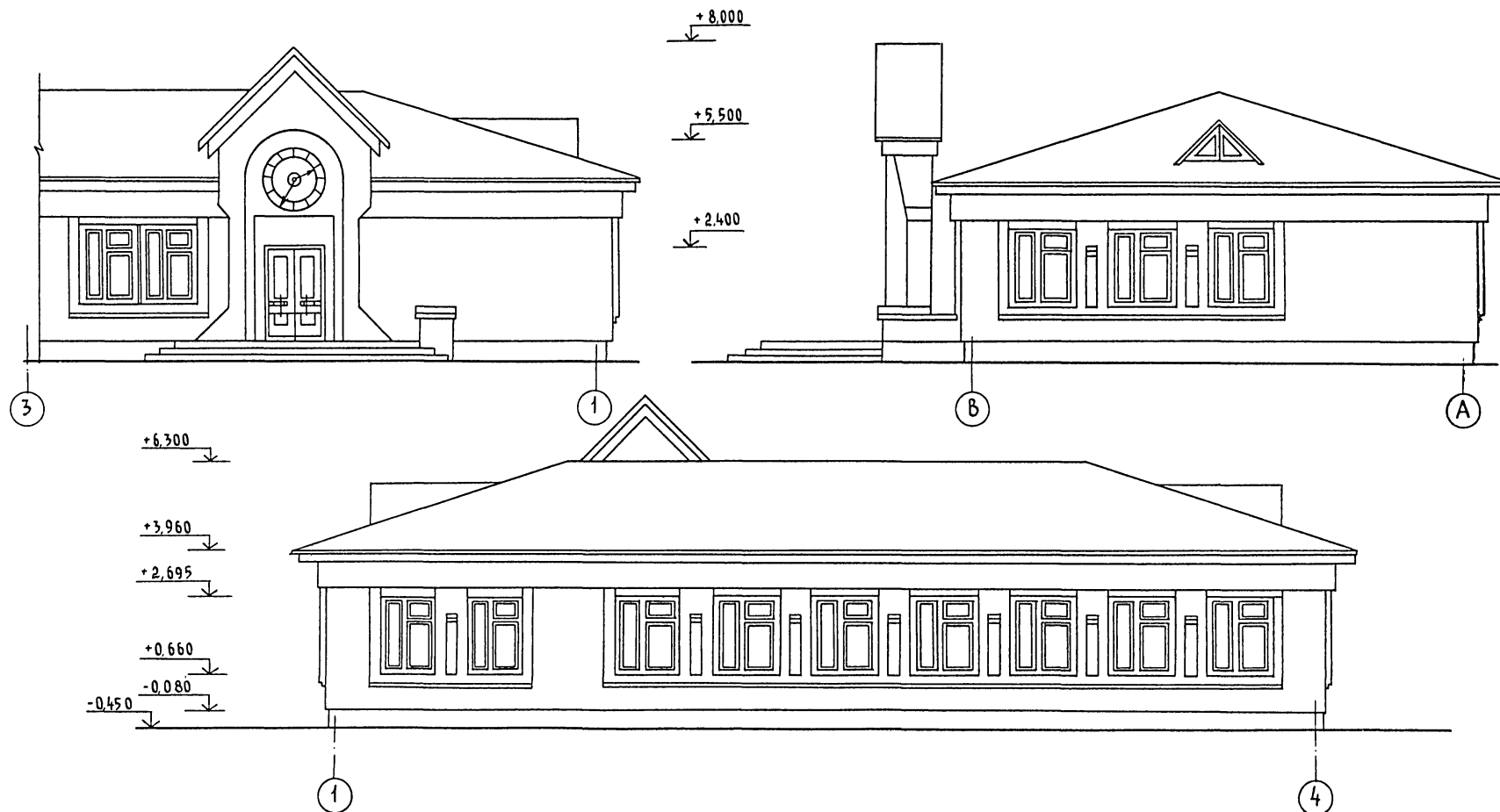
СПЕЦИФИКАЦИЯ ОБОРУДОВАНИЯ

Позиция	НАИМЕНОВАНИЕ И ТЕХНИЧЕСКАЯ ХАРАКТЕРИСТИКА	Тип, марка	КОД ОБОРУДОВАНИЯ	Ед. изм.	Количество
1	ДОСКА КЛАССНАЯ СТАЦИОНАРНАЯ 3732x214x2000	ОХ-14-1269/9	562343	шт	3
2	СТОЛ УЧЕНИЧЕСКИЙ ОДНОМЕСТНЫЙ И СТУЛ 600x500x460/560	ОН-1-1448/2	562111	комп.	40
3	СТОЛ УЧЕНИЧЕСКИЙ ДЛЯ МАСТЕРСКОЙ 1200x500x720/840	ОР-14-1416		комп.	10
4	СТОЛ ДЛЯ УЧИТЕЛЯ 1200x600x750мм	ОР-6-1464/8	562213	комп.	3
5	СТОЛ ПИСЬМЕННЫЙ ОДНОПУМБОВЫЙ 1132x600x720мм	ОН-4-895/22	562711	комп.	2
6	СТОЛ ОБЕДЕННЫЙ 4х МЕСТНЫЙ СО СТУЛЬЯМИ		562411	комп.	1
7	СТОЛ ДЛЯ ИГР И ЗАНЯТИЙ 1100x500x520мм	ОН-1-1241/10		комп.	6
8	ШКАФ ДЛЯ УЧЕБНО-НАГЛЯДНЫХ ПОСОБИЙ 886x438x1624	ШК-А-У	562215	шт.	13
9	СЕКЦИЯ С ЯЩИКАМИ ДЛЯ ИНСТРУМЕНТОВ 1100x438x1624	ОК-1-1465/1	962222	шт	3
10	СТЕЛАЖ ДЕРЕВЯННЫЙ 880x540x1785мм	К-238А		шт	6
11	ВЫПРИНА НАСТЕННАЯ 884x140x85мм	ОН-1-1430/1	562224	шт	20
12	Банкетка 1400x400x400мм	СА-1	5612330092	шт	6
13	Кровать 1800x900x400мм			шт	4
14	ПУМБА С ЯЩИКАМИ 360x700x712мм	ОН-1-1241/8А		шт	2
15	ДИАПРОЕКТОР АВТОМАТИЧЕСКИЙ 10 220В 0,2кВт. 300x200x130	АП		шт	1
16	Вешалка напольная металлическая на 25 крючков		561950	шт	5

ИНВ. И ПОДЛ. ПОДАТЬ И АДАП. ВЗЯТ. ИНВ. И

				ТМП 224-0-10.94-АСЗ		
				АРХИТЕКТУРНЫЕ И КОНСТРУКТИВНЫЕ РЕШЕНИЯ		
				ЗДАНИЙ-БЛОКОВ УЧЕБНО-ВОСПИТАТЕЛЬНОГО НАЗНАЧЕНИЯ		
				Начальная школа на 40 учащихся.		
				БЛОК УЧЕБНЫХ ПОМЕЩЕНИЙ		
НАЧ. ОМД.	МОИСЕЕВА	6/14/7		СТАДИЯ	Лист	Листов
ГАП	КУВАКИН	6/14/7		Р	4	
ГИП	МАЙСЮК	6/14/7		Спецификация оборудования		
Исполн.	ШИШКОВ	6/14/7				
И. контр.	МАЙСЮК	6/14/7		ЦНИИЭП		
				Граждансельстрой		

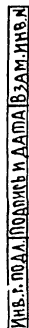
400295-01 47-



					TMP 224 - O-10.94-Ac3
					Архитектурные и конструктивные решения зданий блоков учебно-воспитательного назначения
					Начальная школа на 40 учащихся блок учебных помещений
Нач. отд.	Моисеева	Glm			Страница
ГАП	Кувакин	MW		P	Лист
ГИП	Майсюк	Kadg-			Листов
Исполн.	Шишков	Ede			
Норм. контр.	Майсюк	Kadg-			
					Фасады в осях 1-4; 3-1; В-А
					ЦНИИЭП ГРАЖДАНСЕЛЬСТРОЙ

400295-01 48

ИНВЕСОДЛ.	ПОДПИСЬ И ДАТА	ВЗАМ.ИЧВ.Н
-----------	----------------	------------



— Т1 — подающий трубопровод отопления
— Т2 — обратный трубопровод отопления
□10 вентиляция-онная решетка тип Р
tвн внутренняя температура помещения

- ТМП 224-0-10.94 ОБЗ

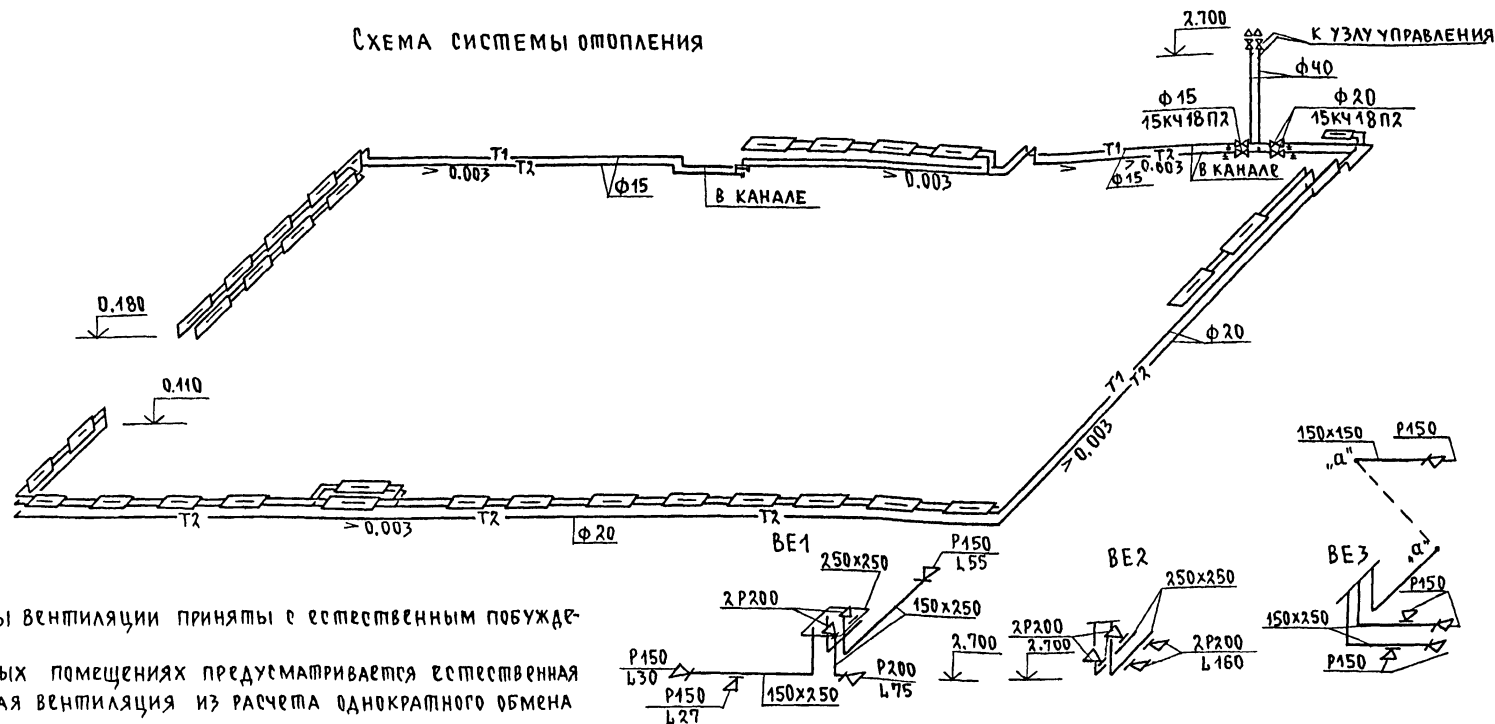
Архитектурные и конструктивные решения зданий-блоков учебно-воспитательного назначения	Кладая	Лист	Лист
Начальная школа на 40 учащихся.	Р	1	2
Блок учебных помещений			

План расположения сетей
отопления и вентиляции

ЦНИИЭП
Граждансельстрой

1300295-01 49

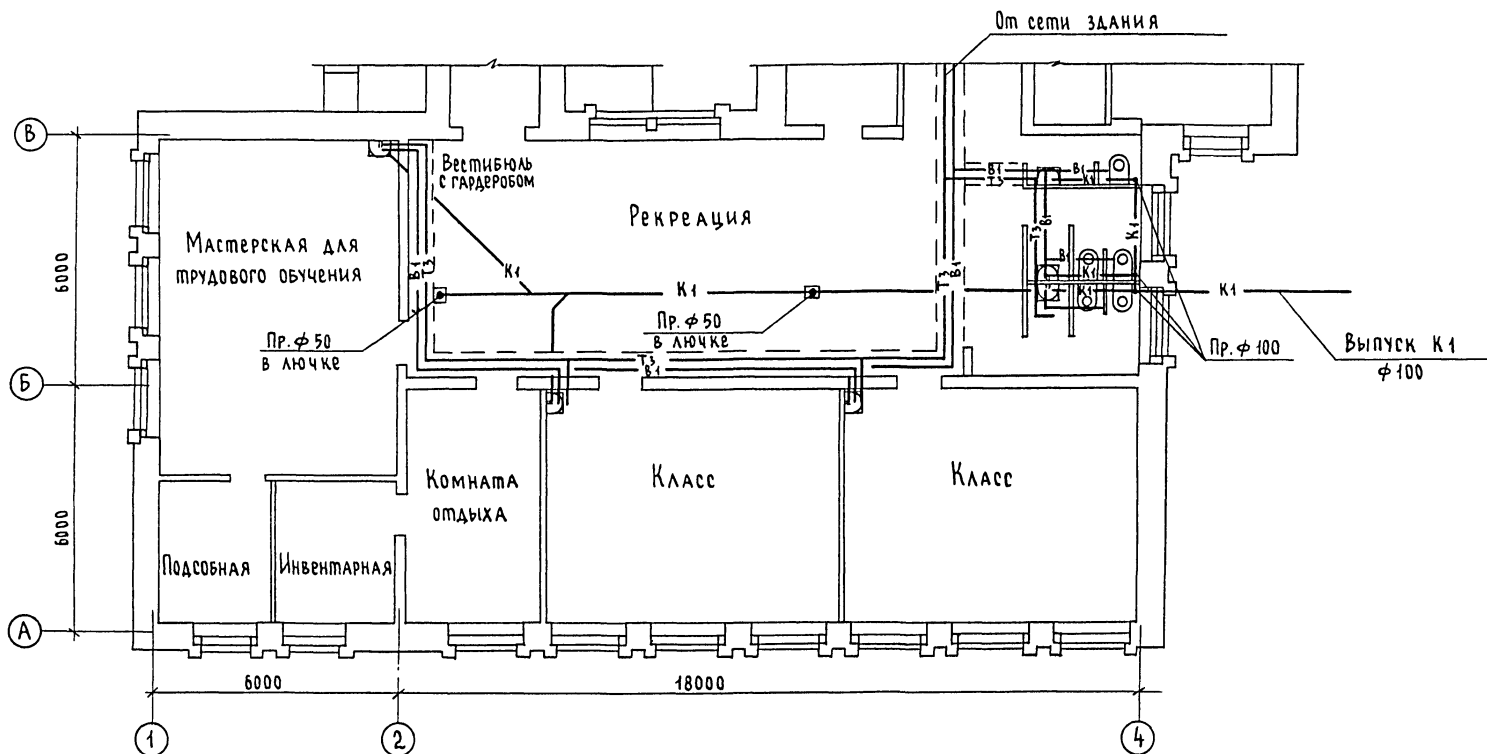
СХЕМА СИСТЕМЫ ОТОПЛЕНИЯ



1. Системы вентиляции приняты с естественным побуждением.
2. В учебных помещениях предусматривается естественная вытяжная вентиляция из расчета однократного обмена в 1 час.
3. Из помещения кружкового предусмотрена вытяжная вентиляция из расчета 1.5кратного обмена в час.
4. В помещении столовой предусмотрена вытяжная вентиляция из расчета 20м³/час на одного посетителя.
5. Воздуховоды выполнены из листовой стали δ=0.5мм по ГОСТ 19904-74.
6. Монтаж систем отопления и вентиляции вести согласно СНиП 3.05.01-85

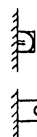
ТМП 224-0-10.94-0B3			
Архитектурные и конструктивные решения			
Здания-блоков учебно-воспитательного назначения			
НАЧ.ОТД. МОИСЕВА		Начальная школа на 40 учащихся	
ГАП КУВАКИН		Блок учебных помещений	
ГИП ЗЕМЛЯК		Схема системы отопления.	
ИСПОЛ. МЕШКОВА		Схемы вентиляции BE1, BE2, BE3	
Н.КОМП. КУРОЧКИН		ЦНИИЭП	
		Гражданское строительство	

1340295-01 50



Условные обозначения

- B₁ — сеть хоз-питьевого водоснабжения
- T₃ — сеть горячего водоснабжения
- K₁ — сеть бытовой канализации



УМЫВАЛЬНИК

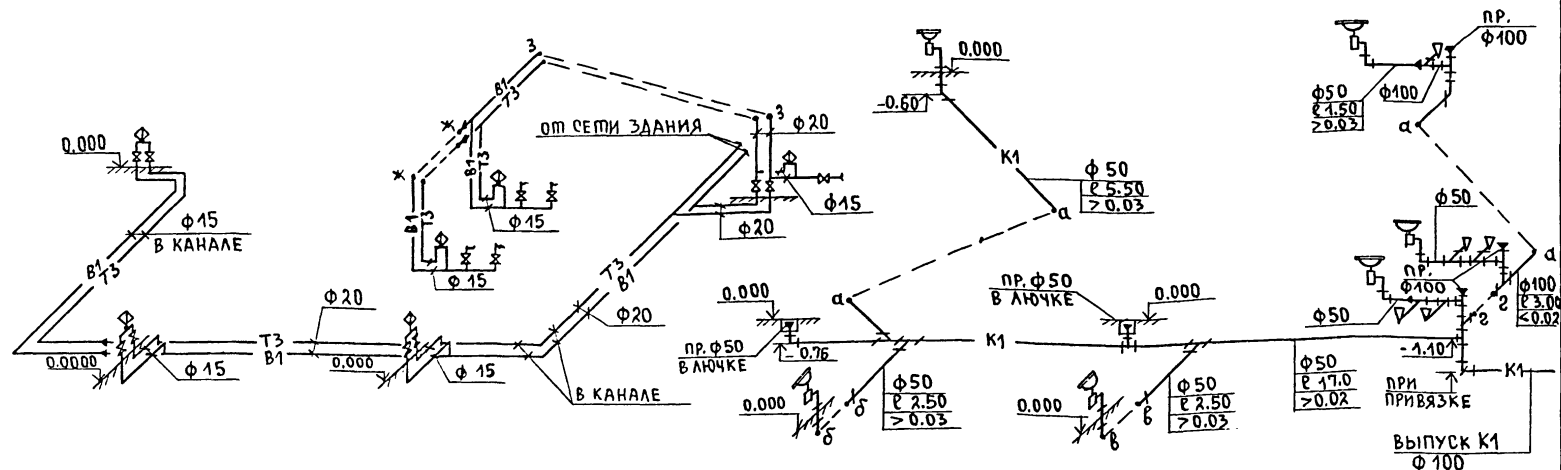
УНИТАЗ

ТМП 224 - 0 - 10.94 - ВКЗ			
Архитектурные и конструктивные элементы зданий-блоков учебно-воспитательного назначения			
Начальная школа на 40 учащихся			
Блок учебных помещений			
Нач. отд.	Моисеева	С.И.	С.И.
ГАП	Кувакин	В.И.	В.И.
ГИП	Земляк	В.И.	В.И.
Исполнил	Шурмаева	В.И.	В.И.
Норм. контр.	Курочкин	В.И.	В.И.
План расположения сетей водопровода и канализации		ЦНИИЭП Граждансельстрой	

Ц00295-01 51

-В1,ТЗ-

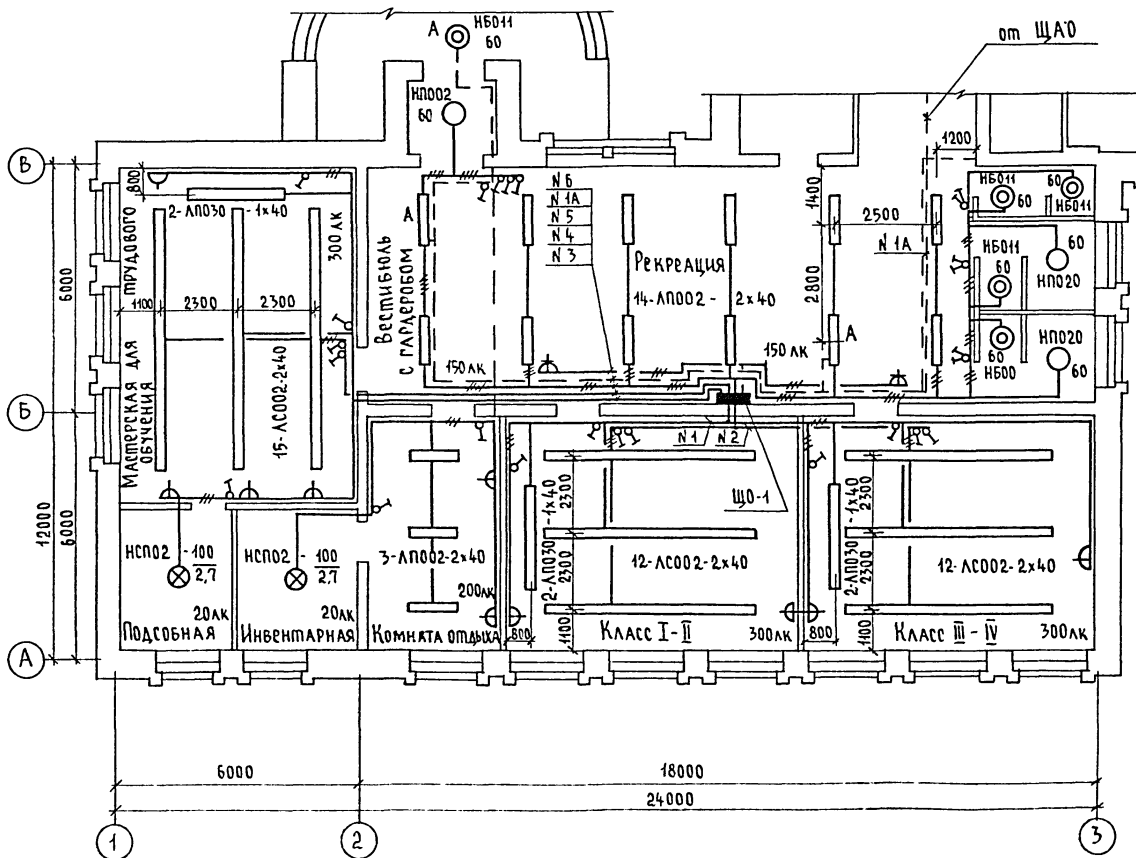
-К1-



1. Водопроводная сеть подключается к общей сети здания.
2. Магистральная сеть холодного и горячего водоснабжения монтируется в подпольном канале из стальных водогазопроводных оцинкованных труб по ГОСТ 3262-75. Трубы в канале изолируются от теплопотерь и конденсации.
3. Отвод сточных вод осуществляется в наружную сеть канализации. Сеть монтируется под полом здания из пластмассовых канализационных труб по ГОСТ 22689.2-89.
4. Разработано в соответствии с требованиями СНиП 2.04.01-85; СНиП 2.08.02-89.

				ТМР 224-0-10.94-ВК 3			
				Архитектурные и конструктивные решения			
				зданий-блоков учебно-воспитательного назначения			
				Начальная школа на 40 учащихся			
				Блок учебных помещений			
НАЧ. ОПА.	МОНСЕЕВА	С.А.		СТАДИЯ	ЛИСТ	ЛИСТОВ	
ГАП	КУВАКИН	В.В.		Р	2		
ГИП	ЗЕМАЯК	А.В.		СХЕМЫ СИСТЕМ ПО ВОДО- ПРОВОДУ И КАНАЛИЗАЦИИ			
ИСПОЛН.	ШУРМАЕВА	И.В.					
И. КОНТР.	КУРОЧКИН	А.В.					
				ЦНИИЭП ГРАЖДАНСКОГО СТРОИТЕЛЬСТВА			

460295-01 52



ИНВ. № ПОДА	ПОДПИСЬ И ДАТА	ВЗЯМ. ИНВ. №
-------------	----------------	--------------

			ТМР 224-0 -10.94-ЭОЗ
			Архитектурные и конструктивные решения зданий блоков учебно-воспитательного назначения
			Начальная школа на 40 учащихся, Блок учебных помещений
			Стадия лист листов
			P 1 2
нач. стад.	Моисеева	Исходн. <i>(signature)</i>	ЦНИиЭП граждансельстрой
АП	Кубакин	Листы <i>(initials)</i>	
ГИП	Земляк	Варианты <i>(initials)</i>	
Исполнил	Куropicyn	Детали <i>(initials)</i>	
форм контр.	Земляк	Формат <i>(initials)</i>	
			План расположения осветительных сетей

1600295-01 53

АЛЬБОМ I

ДАННЫЕ ГРУППОВЫХ ЩИТКОВ

Номер щитка	Тип	Установ- ленная мощность кВт	Номера автоматических выключателей				Ток расцепи- теля, А	
			Однополюсные		Трёхполюсные		на вводе	на линиях
			Занятые	Резерв- ные	Занятые	Резерв- ные		
ЩО-1		1.0	1					16
— " —		1.6	2					16
— " —		1.1	3					16
— " —		1.0	4					16
— " —		1.42	5					16
— " —		2.0	6					16
ЩАО		0.26	1А					16

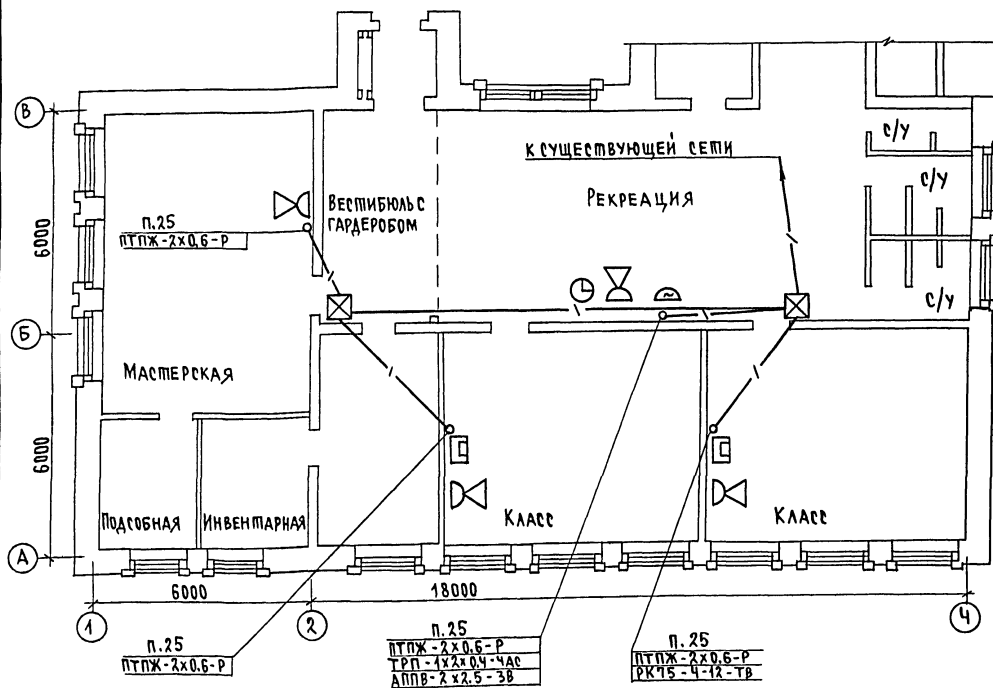
- 1. Выбор типа групповых щитков, места их установки, компоновки загрузки щитков по группам выполняется при проектировании всего здания.
- 2. Групповая осветительная сеть выполняется проводом АППВ скрыто по негорючим конструкциям под слоем мокрой штукатурки стен и в пустотах плит перекрытия.
- 3. В помещениях инвентарной, подсобной, в тамбуре и к светильнику наружной установки осветительная сеть выполняется кабелем АВВГ открыто на скобах по стенам и потолкам.
- 4. Выключатели и розетки устанавливаются на высоте 1.8 м от пола.
- 5. Разработано в соответствии с требованиями ВСН 59-88; ПУЭ, СНиП II-4-79, ГОСТ 21.608-84.

ИЗВ. Лист 1. Подпись и дата. Взам. инв. №

				ТМП 224-0-10.94-303			
				Архитектурные и конструктивные решения			
				Зданий-блоков учебно-воспитательного назначения			
Нач. оп.	Моисеева	Иван		Начальная школа на 40 учащихся		Лист	Листов
ГАП	Кувакин	Иван		Блок учебных помещений		Р	2
Тип	Земляк	Иван		ДАННЫЕ ГРУППОВЫХ		ЦНИИЭП	
Исполн.	Курочкин	Иван		Щитков.		Граждансельстрой	
Н. контр.	Земляк	Иван					

400295-01 54

Альбом I



1. Абонентская сеть радификации выполняется проводом ПТЖ-2х0.6, сус
2. Для отсчета единого времени в рекреации устанавливаются 7Л. вторичные часы. Сеть выполняется проводом ТРП-1х2х0.4.
3. Для оповещения начала и конца занятий в рекреации устанавливается 7Л. звонок, который подключен к сигнальным часам. Сеть выполняется проводом АППВ 2х2.5.
4. Для просмотра телепередач в классах устанавливаются телевизоры. Абонентская проводка выполняется кабелем РК75-4-12 от распределительной коробки УАР-Б.1, установленной в 7Л. слаботочном шкафу связи.
5. Вся абонентская сеть прокладывается скрыто в виниловой трубе, проложенной в полу.
6. Разработано согласно требованиям СНиП 2.08.02-89.

Условные обозначения

- ☒ Подпольная протяжная коробка
- ☐ Коробка ответвительная
- ☐ Коробка ограничительная
- ☒ Радиорозетка с громкоговорителем
- ☒ Вторичные 7Л. часы сигнальные
- ☒ 7Л. звонок
- ☒ Телевизор
- Труба, проложенная в полу

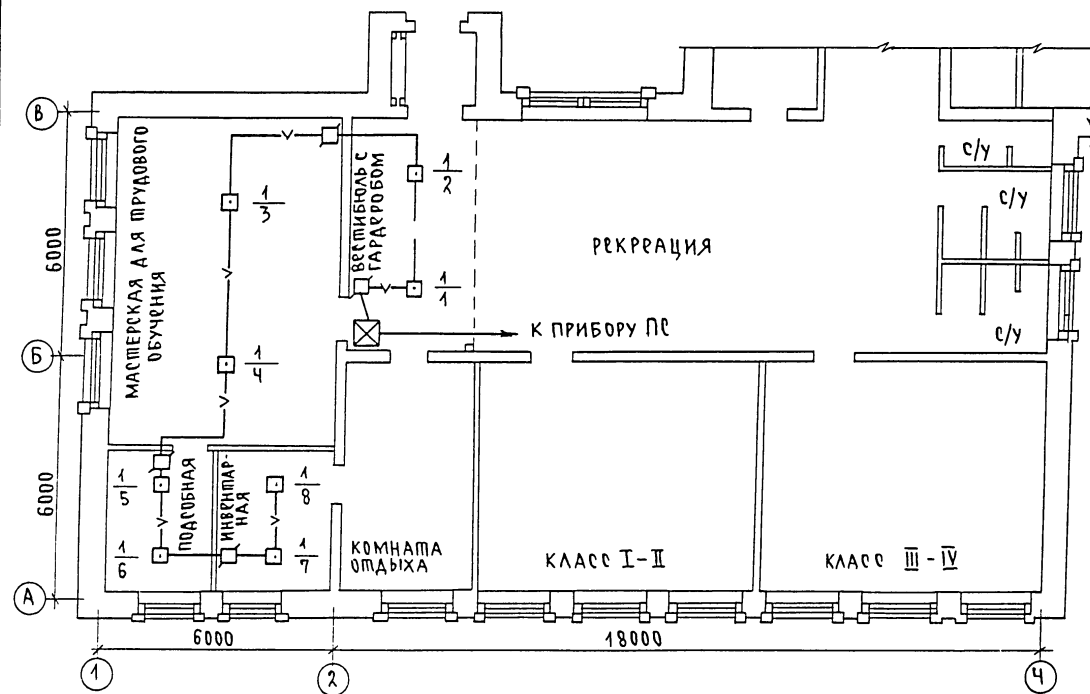
Скелетная схема слаботочных сетей



ТМР 224-0-10. 94-ССЗ			
Архитектурные и конструктивные решения зданий-блоков учебно-воспитательного назначения			
Начальная школа на 40 учащихся			
Блок учебных помещений			
нач. отд.	Монсеева	С.И.	Листов
САП	Кубакин	В.И.	Р
ГИП	Земляк	В.И.	1
исполн.	Анурьева	В.И.	2
Н.компр.	Курочкин	В.И.	
План расположения слаботочных устройств			ЦНИИЭП Гражданского строительства

400295-01 55

Альбом I

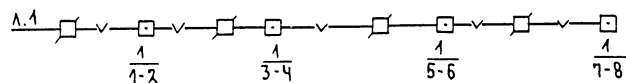


1. Проект пожарной сигнализации выполняется только в случае включения данного узла в проект школы на 360 и более учащихся.
2. В сеть пожарной сигнализации включаются тепловые извещатели, установленные на потолках блокируемых помещений. Линии лучей подключаются к приемно-контрольному прибору пожарной сигнализации.
3. Место расположение и тип приемно-контрольного прибора определяется при проектировании всего здания.
4. Разработано согласно требованиям СНиП 2.08.02-89

Условные обозначения

- Подпольная протяжная коробка
 Коробка ответвительная
 Извещатель тепловой
 Провод пожарной сигнализации

Скелетная схема сети пожарной сигнализации

К прибору пожарной
сигнализации

ТМП 224-0-10. 94-ССЗ			
Архитектурные и конструктивные решения зданий-блоков учебно-воспитательного назначения			
нач. отд.	Монисева	с. 227	начальная школа на 40 учащихся
гип	Кувакин	с. 221	блок учебных помещений
исполн.	Земляк	с. 221	
н. контр.	Анурьева	с. 221	
	Курочкин	с. 221	
План расположения сети пожарной сигнализации			ЦНИИЭП Гражданского строительства

400225-61

56