

СТРОИТЕЛЬНЫЕ НОРМЫ И ПРАВИЛА
РОССИЙСКОЙ ФЕДЕРАЦИИ

ГЭСН 81-02-2001

**ГОСУДАРСТВЕННЫЕ
ЭЛЕМЕНТНЫЕ СМЕТНЫЕ НОРМЫ
НА СТРОИТЕЛЬНЫЕ РАБОТЫ**

ГЭСН-2001

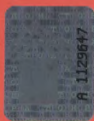
**ИЗМЕНЕНИЯ И ДОПОЛНЕНИЯ
к государственным элементным
сметным нормам
на строительные работы**

Выпуск 3

ИЗДАНИЕ ОФИЦИАЛЬНОЕ

Федеральное агентство
по строительству и жилищно-коммунальному хозяйству
(Росстрой)

Москва 2006



СТРОИТЕЛЬНЫЕ НОРМЫ И ПРАВИЛА РОССИЙСКОЙ ФЕДЕРАЦИИ

ГЭСН 81-02-2001

*Рассмотрены Федеральным агентством по
строительству и жилищно-коммунальному хозяйству
(№ СК-5236/02 от 12 декабря 2006 года) и
введены в действие с 12 декабря 2006 года*

**ГОСУДАРСТВЕННЫЕ ЭЛЕМЕНТНЫЕ
СМЕТНЫЕ НОРМЫ
НА СТРОИТЕЛЬНЫЕ РАБОТЫ**

ГЭСН-2001

**ИЗМЕНЕНИЯ И ДОПОЛНЕНИЯ
к государственным элементным
сметным нормам
на строительные работы
Выпуск 3**

Издание официальное

**Федеральное агентство
по строительству и жилищно-коммунальному хозяйству
(Росстрой)**

Москва 2006

**Государственные элементные сметные нормы на строительные работы ГЭСН 81-02-2001
Изменения и дополнения к государственным элементным сметным нормам на
строительные работы. Выпуск 3
/Росстрой / М., 2006г. –98с.**

В изменения и дополнения включены государственные элементные сметные нормы на новые виды строительных работ, получившие в последнее время широкое применение в строительстве, а также изменения к ранее выпущенным государственным элементным сметным нормам на строительные работы.

ГЭСН-2001 являются исходными нормами для разработки единичных расценок на строительные работы федерального (ФЕР), территориального (ТЕР) и отраслевого (ОЕР) уровней, индивидуальных и укрупненных норм (расценок) и других нормативных документов, применяемых для определения прямых затрат в сметной стоимости строительных работ.

РАЗРАБОТАНЫ Федеральным центром ценообразования в строительстве и промышленности строительных материалов (Е.Е.Ермолаев – руководитель, Н.П.Степанова И.Л.Бекназарова, З.С.Дунаева, Л.А.Бородулина,) совместно с Научно-техническим центром сметного нормирования (О.В.Тесалина, А.Ф.Санина), Региональным центром по ценообразованию в строительстве Ярославской области (О.П.Глазунова), ФГУП «Центральный научно-исследовательский институт экономики и управления в строительстве» (ЦНИИЭУС) (М.Ю.Матвеев, В.И.Корещкий), филиалом «Инженерного центра ЕЭС – Институт Энергомонтажпроект», при участии концерна «Росэнергоатом».

РАССМОТРЕНЫ Федеральным агентством по строительству и жилищно-коммунальному хозяйству (№ СК-5236/02 от 12 декабря 2006 года)

ВВЕДЕНА В ДЕЙСТВИЕ с 12 декабря 2006 года

© Росстрой 2006 г.

Настоящие государственные элементные сметные нормы на монтаж оборудования ГЭСНм -2001 не могут быть полностью или частично воспроизведены, тиражированы и распространены в качестве официального издания без разрешения Росстроя .

Сборник №30
«Мосты и трубы»
ГЭСН-2001-30

Таблица ГЭСН 30-08-051 Восстановление опор мостов методом инъектирования

напечатано:

Шифр ресурса	Наименование элементов затрат	Ед. измер	30-08-051-01	30-08-051-02
1	Затраты труда рабочих-строителей	чел.-ч	18,86	15,85
1.1	Средний разряд работы		4	4
2	Затраты труда машинистов	чел.-ч	27,22	23,65
3	МАШИНЫ И МЕХАНИЗМЫ			
021141	Краны на автомобильном ходу при работе на других видах строительства (кроме магистральных трубопроводов) 10 т	маш.-ч	0,002	0,01
021243	Краны на гусеничном ходу при работе на других видах строительства (кроме магистральных трубопроводов) до 16 т	маш.-ч	0,01	0,021
021244	Краны на гусеничном ходу при работе на других видах строительства (кроме магистральных трубопроводов) 25 т	маш.-ч	0,003	0,01
021245	Краны на гусеничном ходу при работе на других видах строительства (кроме магистральных трубопроводов) 40 т	маш.-ч	0,0142	0,06

Шифр ресурса	Наименование элементов затрат	Ед. измер	30-08-051-01	30-08-051-02
030406	Лебедки электрические, тяговым усилием 78,48 (8) кН (т)	маш.-ч	1,04	2,96
040106	Электростанции передвижные 200 кВт	маш.-ч	1,04	2,96
050102	Компрессоры передвижные с двигателем внутреннего сгорания давлением до 686 кПа (7 ат) 5 м ³ /мин	маш.-ч	1,531	0,51
100206	Установки алмазного бурения ОО-160Е	маш.-ч	-	0,62
100207	Установки для бурения вертикальных скважин GM 75 GL	маш.-ч	1,53	-
101402	Насосы для подачи воды, подача до 160 м ³ /ч, напор до 30 м	маш.-ч	1,39	5,9
110701	Цементационная установка GS-1 фирмы «SOILMEC»	маш.-ч	0,14	0,18
210102	Баржи при работе в закрытой акватории несамоходные 400-450 т	маш.-ч	0,7	-
210301	Водолазные станции на самоходном боте с компрессором при работе в закрытой акватории 110 (150) кВт (л.с.)	маш.-ч	0,7	-
230102	Баржи 200 т	маш.-ч	-	2,96
230201	Буксиры 110 (150) кВт (л.с.)	маш.-ч	0,7	2,96
230301	Катера буксирные 66 (90) кВт (л.с.)	маш.-ч	0,7	-
230401	Завозки моторизованные 66 (90) кВт (л.с.)	маш.-ч	0,7	-
310126	Насос водяной WH20X/DXE	маш.-ч	1,53	0,51
330804	Молотки отбойные пневматические	маш.-ч	0,001	-
4	МАТЕРИАЛЫ			
101-0469	Краски масляные и алкидные цветные, готовые к применению для наружных работ МА-15: темно-серая	т	0,0081	0,0081
101-1322	Портландцемент специального назначения сульфатостойкий с минеральными добавками марки 500	т	0,11	0,11
101-1671	Закрепы металлические	кг	0,14	0,61
101-1705	Пакля пропитанная	кг	0,258	0,26
101-2432	Добавка пластифицирующая к цементу ЛТС	кг	0,22	0,22
102-0001	Лесоматериалы круглые хвойных пород для свай гидротехнических сооружений и элементов мостов, диаметром 22-34 см, длиной 6,5 м	м ³	0,0011	0,0046
102-0011	Лесоматериалы круглые хвойных пород для выработки пиломатериалов и заготовок (пластины) толщиной 20-24 см III сорта	м ³	0,0004	0,001
102-0060	Пиломатериалы хвойных пород. Доски обрезные длиной 4-6,5 м, шириной 75-150 мм, толщиной 44 мм и более II сорта	м ³	0,00011	0,00011
102-0061	Пиломатериалы хвойных пород. Доски обрезные длиной 4-6,5 м, шириной 75-150 мм, толщиной 44 мм и более III сорта	м ³	0,001	0,004
102-0307	Бруски обрезные хвойных пород длиной 2-6,5 м, толщиной 40-60 мм, 2 сорта	м ³	0,00001	0,0001
105-0071	Шпалы непропитанные для железных дорог I тип	шт.	0,01	0,04
105-0221	Рельсы старогодные I группы	т	0,0003	0,001
109-0111	Коронки буровые Dr. Schulze GmbH	шт.	0,007	-
113-0470	Раствор Эмако	кг	7,98	7,85
201-0650	Ограждение лестничных проемов, лестничные марши, пожарные лестницы	т	0,0001	0,0004
201-0755	Отдельные конструктивные элементы зданий и сооружений с преобладанием горячекатаных профилей, средняя масса сборочной единицы до 0,1 т	т	0,002	0,008
201-0763	Отдельные конструктивные элементы зданий и сооружений с преобладанием гнутосварочных профилей и круглых труб, средняя масса сборочной единицы до 0,1 т	т	0,003	0,013
201-9351	Инвентарные понтоны КС	т	0,01	0,03
201-9355	Мостовые инвентарные конструкции	т	0,003	0,01
203-0512	Щиты из досок толщиной 40 мм	м ²	0,03	0,113
402-0005	Раствор готовый кладочный цементный, марка 150	м ³	0,001	0,001
408-0124	Песок природный для строительных работ мелкий	м ³	0,073	0,074
441-1261	Якоря железобетонные	м ³	0,014	0,014
537-0181	Канат двойной свивки типа ЛК-О без покрытия из проволок марки В, маркировочная группа 1770 н/мм ² , диаметром 28 мм	10 м	0,003	0,13

следует читать:

Шифр ресурса	Наименование элементов затрат	Ед. измер	30-08-051-01	30-08-051-02
1	Затраты труда рабочих-строителей	чел.-ч	8,86	15,85
1.1	Средний разряд работы		4	4
2	Затраты труда машинистов	чел.-ч	10,48	13,76
3	МАШИНЫ И МЕХАНИЗМЫ			
021141	Краны на автомобильном ходу при работе на других видах строительства (кроме магистральных трубопроводов) 10 т	маш.-ч	0,002	0,01
021243	Краны на гусеничном ходу при работе на других видах строительства (кроме магистральных трубопроводов) до 16 т	маш.-ч	0,01	0,021

Шифр ресурса	Наименование элементов затрат	Ед. измер	30-08-051-01	30-08-051-02
021244	Краны на гусеничном ходу при работе на других видах строительства (кроме магистральных трубопроводов) 25 т	маш.-ч	0,003	0,01
021245	Краны на гусеничном ходу при работе на других видах строительства (кроме магистральных трубопроводов) 40 т	маш.-ч	0,0142	0,06
030406	Лебедки электрические, тяговым усилием 78,48 (8) кН (т)	маш.-ч	1,04	2,96
040106	Электростанции передвижные 200 кВт	маш.-ч	1,04	2,96
050301	Компрессоры передвижные с двигателем внутреннего сгорания давлением до 800 кПа (8 ат) 6,3 м³/мин	маш.-ч	1,531	0,51
100206	Установки алмазного бурения DD-160E	маш.-ч	-	0,62
100207	Установки для бурения вертикальных скважин GM 75 GL	маш.-ч	1,53	-
101402	Насосы для подачи воды, подача до 160 м ³ /ч, напор до 30 м	маш.-ч	1,39	5,9
110701	Цементационная установка GS-1 фирмы «SOILMEC»	маш.-ч	0,14	0,18
210102	Баржи при работе в закрытой акватории несамоходные 400-450 т	маш.-ч	0,7	-
210301	Водолазные станции на самоходном боте с компрессором при работе в закрытой акватории 110 (150) кВт (л.с.)	маш.-ч	0,7	-
230102	Баржи 200 т	маш.-ч	-	2,96
230302	Катера буксирные 96 (130) кВт (л.с.)	маш.-ч	0,7	2,96
230301	Катера буксирные 66 (90) кВт (л.с.)	маш.-ч	0,7	-
240804	Понтоны разгружающие 10 т	маш.-ч	6,07	16,29
310126	Насос водяной WH20X/DXE	маш.-ч	1,53	0,51
330804	Молотки отбойные пневматические	маш.-ч	0,001	-
4	МАТЕРИАЛЫ			
101-0469	Краски масляные и алкидные цветные, готовые к применению для наружных работ МА-15: темно-серая	т	0,0000081	0,0000081
101-1322	Портландцемент специального назначения сульфатостойкий с минеральными добавками марки 500	т	0,11	0,11
101-1671	Закрепы металлические	кг	0,14	0,61
101-1705	Пакля пропитанная	кг	0,258	0,26
101-2432	Добавка пластифицирующая к цементу ЛТС	кг	0,22	0,22
102-0001	Лесоматериалы круглые хвойных пород для свай гидротехнических сооружений и элементов мостов, диаметром 22-34 см, длиной 6,5 м	м ³	0,0011	0,0046
102-0011	Лесоматериалы круглые хвойных пород для выработки пиломатериалов и заготовок (пластины) толщиной 20-24 см III сорта	м ³	0,0004	0,001
102-0060	Пиломатериалы хвойных пород. Доски обрезные длиной 4-6,5 м, шириной 75-150 мм, толщиной 44 мм и более II сорта	м ³	0,00011	0,00011
102-0061	Пиломатериалы хвойных пород. Доски обрезные длиной 4-6,5 м, шириной 75-150 мм, толщиной 44 мм и более III сорта	м ³	0,001	0,004
102-0307	Бруски обрезные хвойных пород длиной 2-6,5 м, толщиной 40-60 мм, 2 сорта	м ³	0,00001	0,0001
105-0071	Шпалы непропитанные для железных дорог 1 тип	шт.	0,01	0,04
105-0221	Рельсы старогонные I группы	т	0,0003	0,001
109-0111	Коронки буровые Dr. Schulze GmbH	шт.	0,007	-
113-0470	Раствор Эмако	кг	7,98	7,85
201-0650	Ограждение лестничных проемов, лестничные марши, пожарные лестницы	т	0,0001	0,0004
201-0755	Отдельные конструктивные элементы зданий и сооружений с преобладанием горячекатаных профилей, средняя масса сборочной единицы до 0,1 т	т	0,002	0,008
201-0763	Отдельные конструктивные элементы зданий и сооружений с преобладанием гнутосварочных профилей и круглых труб, средняя масса сборочной единицы до 0,1 т	т	0,003	0,013
201-9355	Мостовые инвентарные конструкции	т	0,003	0,01
203-0512	Щиты из досок толщиной 40 мм	м ²	0,03	0,113
402-0005	Раствор готовый кладочный цементный, марка 150	м ³	0,001	0,001
408-0124	Песок природный для строительных работ мелкий	м ³	0,073	0,074
441-1261	Якоря железобетонные	м ³	0,014	0,014
537-0181	Канат двойной свивки типа ЛК-О без покрытия из проволок марки В, маркировочная группа 1770 н/мм ² , диаметром 28 мм	10 м	0,031	0,13