

ИЗМЕНЕНИЕ № 3 СТО 79814898 122–2009 Детали и элементы трубопроводов атомных станций из коррозионно-стойкой стали на давление до 2,2 МПа (22 кгс/см²). Штуцеры. Конструкция и размеры

**Утверждено и введено в действие приказом
от 23 октября 2013 г. № 47-У**

Дата введения – 2013–10–25

Предисловие пункт 4. Заменить слово «Вводится» на «Введен».

Пункт 2.1 изложить в новой редакции:

«2.1 В настоящем стандарте применены термины, определения, обозначения и сокращения по СТО 95 111 [8].

Рисунок 1 – добавить виды «До рассверловки» и «После рассверловки» (прилагается)

Таблицу 1 изложить в новой редакции (прилагается).

Пункт 3.1.1. В первом примере условного обозначения заменить слова: «условное давление» на «номинальное давление».

Пункт 3.3: Исключить второй абзац.

Стандарт дополнить пунктом 3.5а в редакции:

«3.3а Отверстие под штуцер в трубопроводе – $d \text{ H}12$.».

В элементе стандарта «Библиография» заменить:

- СТО 79814898 109–2009 на СТО 79814898 109–2012;

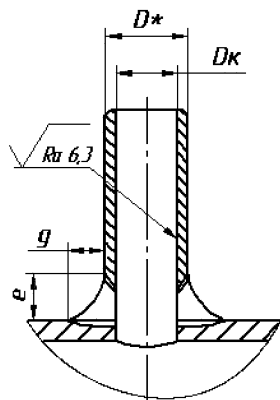
- СТО 79814898 110–2009 на СТО 79814898 110–2012.

Элемент дополнить строкой:

[8] СТО 95 111–2013

Детали и элементы трубопроводов атомных станций из коррозионно-стойкой стали на давление до 2,2 МПа (22 кгс/см²).
Технические условия

После рассверловки



До рассверловки

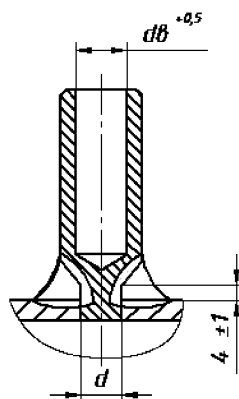


Таблица 1

Размеры в миллиметрах

Обозначение	Условное давление PN	Условный проход DN	Размеры присоединяемых труб DN×S	D	d		de	g	e	Масса*, кг
					Номин.	Пред. откл.		не менее		
01	25	6	10 × 2,0	12	4	-0,04 -0,12	6	7	14	0,06
02		10	14 × 2,0	18	7	-0,05 -0,15	10			0,14
03		15	18 × 2,5	22	10		13			0,20
04		20	25 × 3,0	28	15	-0,06 -0,18	19	8	16	0,29
05		25	32 × 2,5	38	24	-0,07 -0,21	28			0,50
06		32	38 × 3,0	42	28		33		17	0,55
07		50	57 × 3,0	63	47	-0,08 -0,25	52			1,17

* Масса приведена для справок.